



ΙΔΡΥΜΑ ΟΙΚΟΝΟΜΙΚΩΝ &
ΒΙΟΜΗΧΑΝΙΚΩΝ ΕΡΕΥΝΩΝ

Ελληνική οικονομία: τάσεις και προοπτικές

Νίκος Βέττας

Γενικός Διευθυντής IOBE | Καθηγητής ΟΠΑ

www.iobe.gr | nvettas@aueb.gr

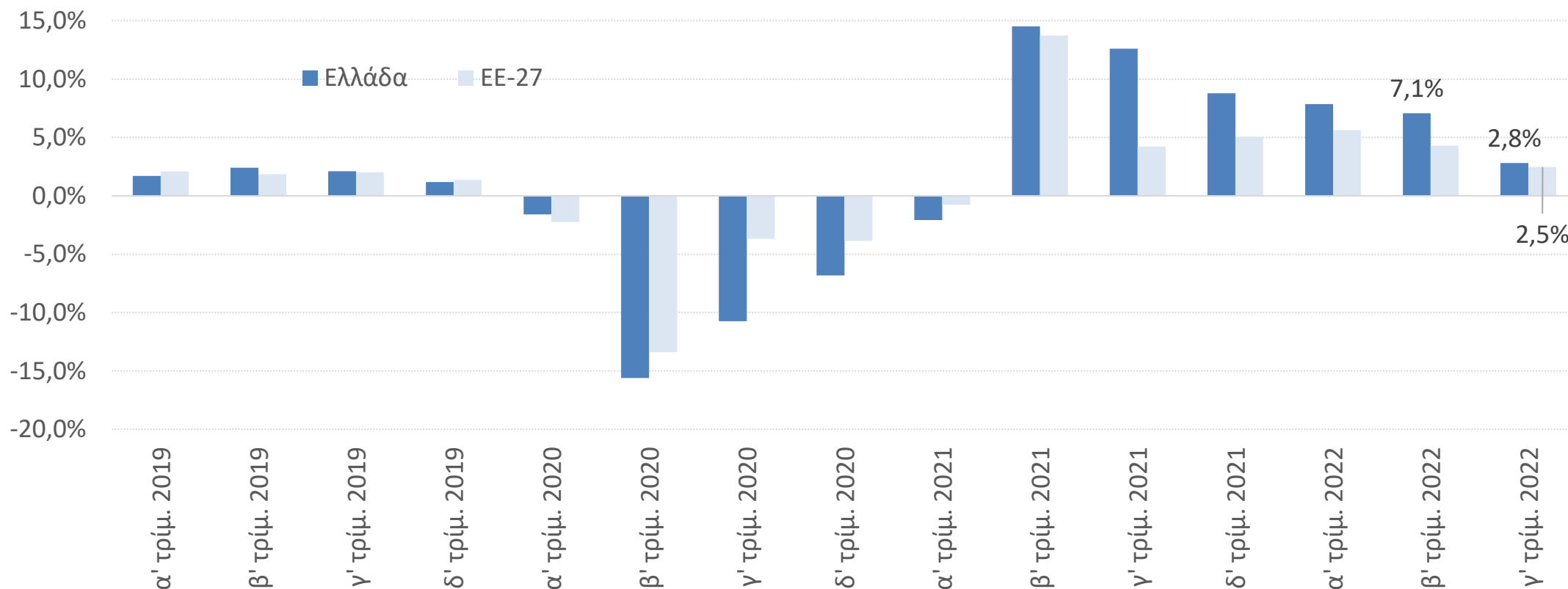
ECR Hellas

Τακτική Γενική Συνέλευση των Μελών της Ελληνικής Επιτροπής ECR

Αθήνα, 1 Μαρτίου 2023

ΑΕΠ

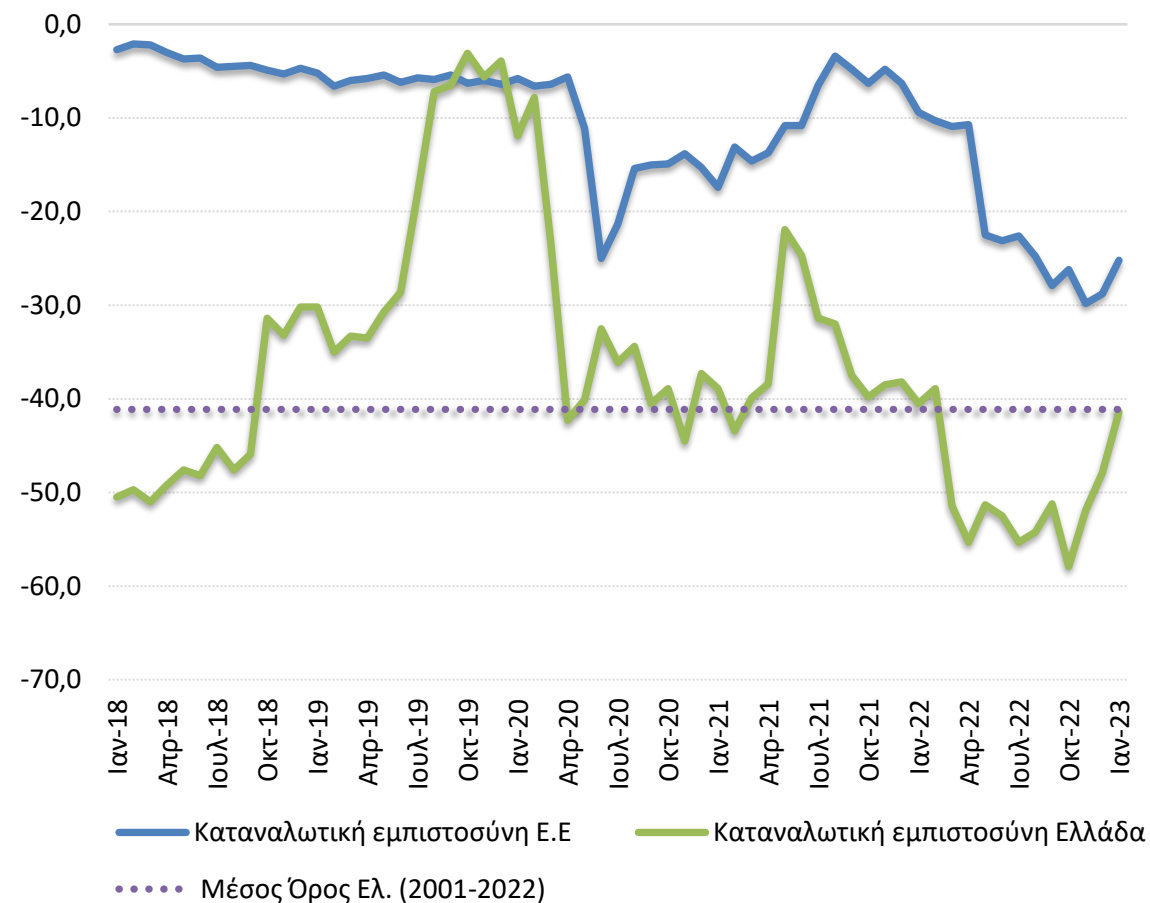
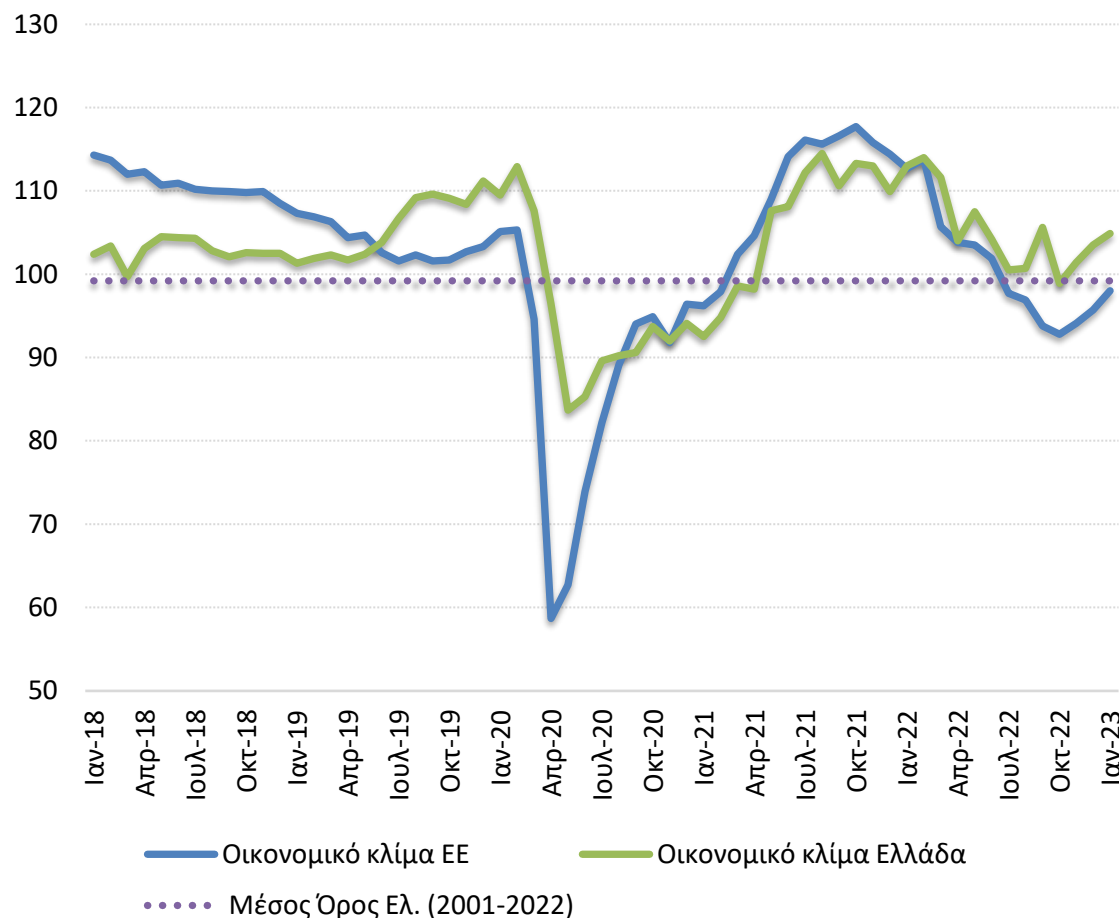
Πραγματικό τριμηνιαίο ΑΕΠ (ρυθμός μεταβολής γ-ο-γ)



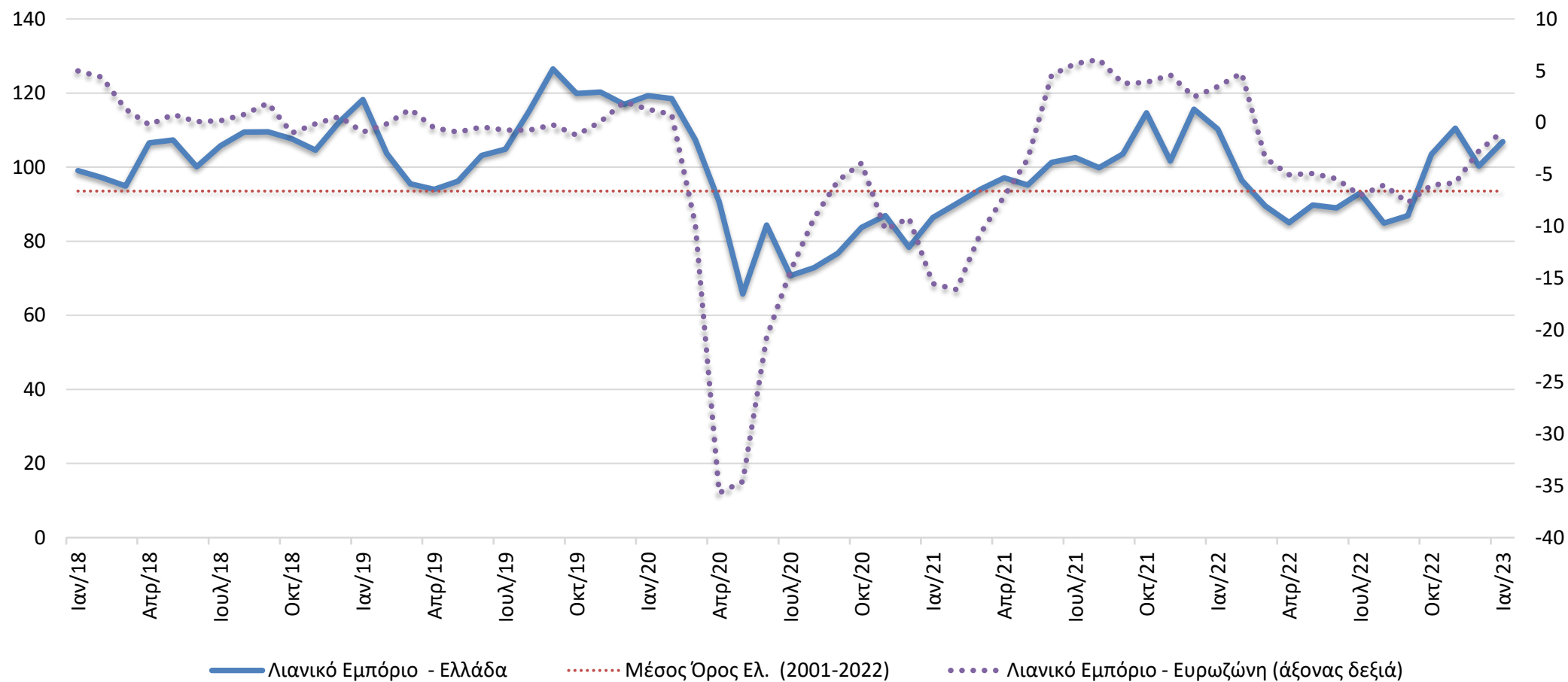
**Ετήσια αύξηση του ΑΕΠ κατά 2,8% το γ' τρίμ. του 2022, από 7,1% στο προηγούμενο τρίμηνο.
Προήλθε κυρίως από ηπιότερη άνοδο της ιδιωτικής κατανάλωσης (+6,2%) και ενίσχυση των επενδύσεων (+12,3%).
Η επίδοση του ΑΕΠ το γ' τρίμηνο ήταν οριακά ταχύτερη του μ.ό. στην ΕΕ (+2,5%).**

Οικονομικό κλίμα

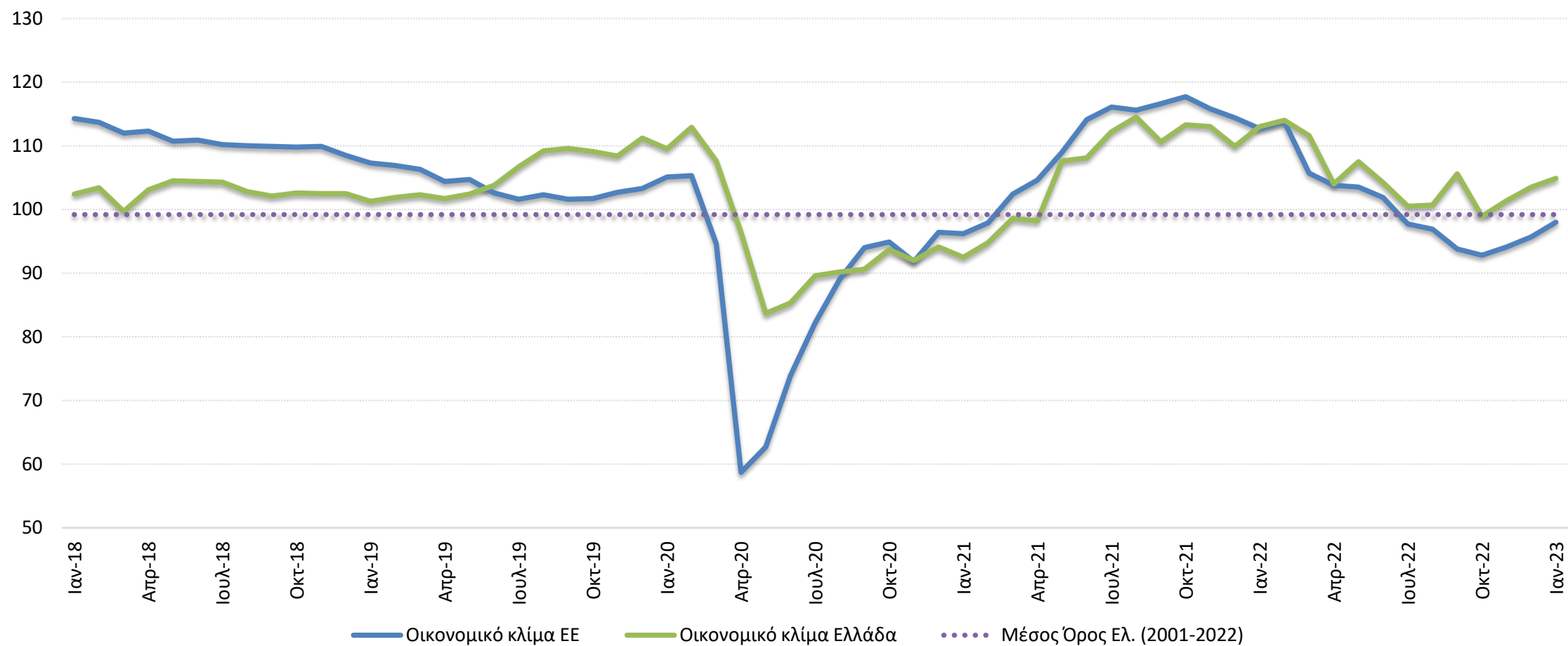
Το οικονομικό κλίμα και η καταναλωτική εμπιστοσύνη ανακάμπτουν, μετά από πτωτική πορεία ενός έτους



Οι προσδοκίες στο λιανικό εμπόριο βελτιώθηκαν το β' εξάμ. 2022, αντίστοιχα με τον μ.ό. στην Ευρωζώνη



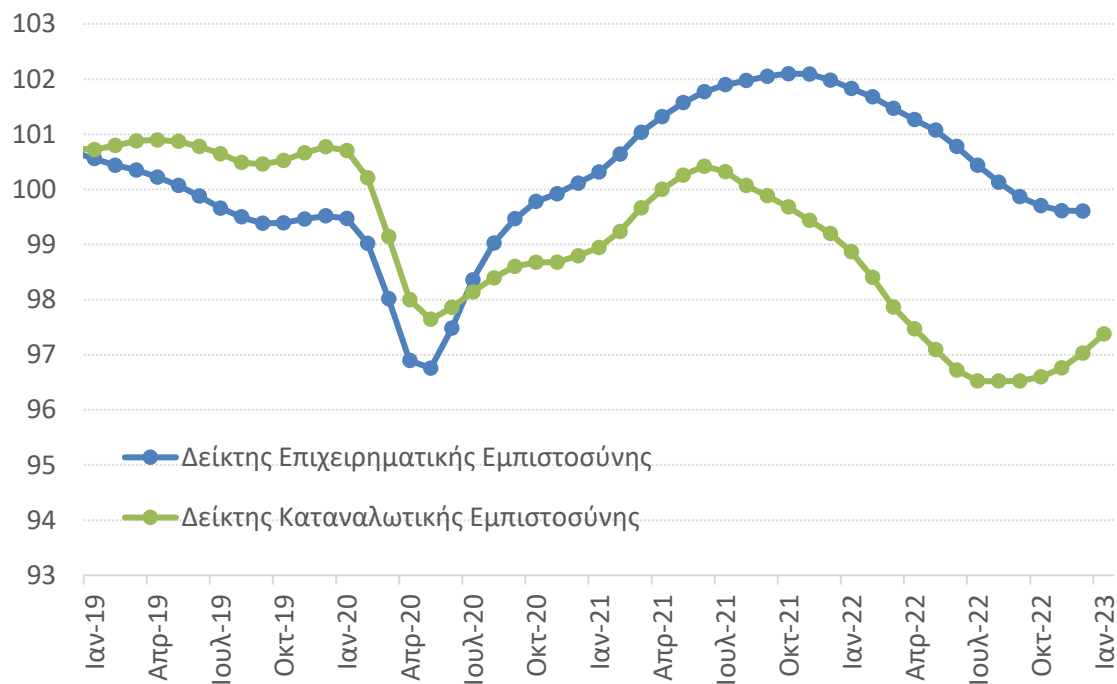
Μακροχρόνιες τάσεις στο οικονομικό κλίμα



Κλίμα σε ανεπτυγμένες οικονομίες και διεθνές εμπόριο

Δείκτες Οικονομικού κλίματος χωρών ΟΟΣΑ

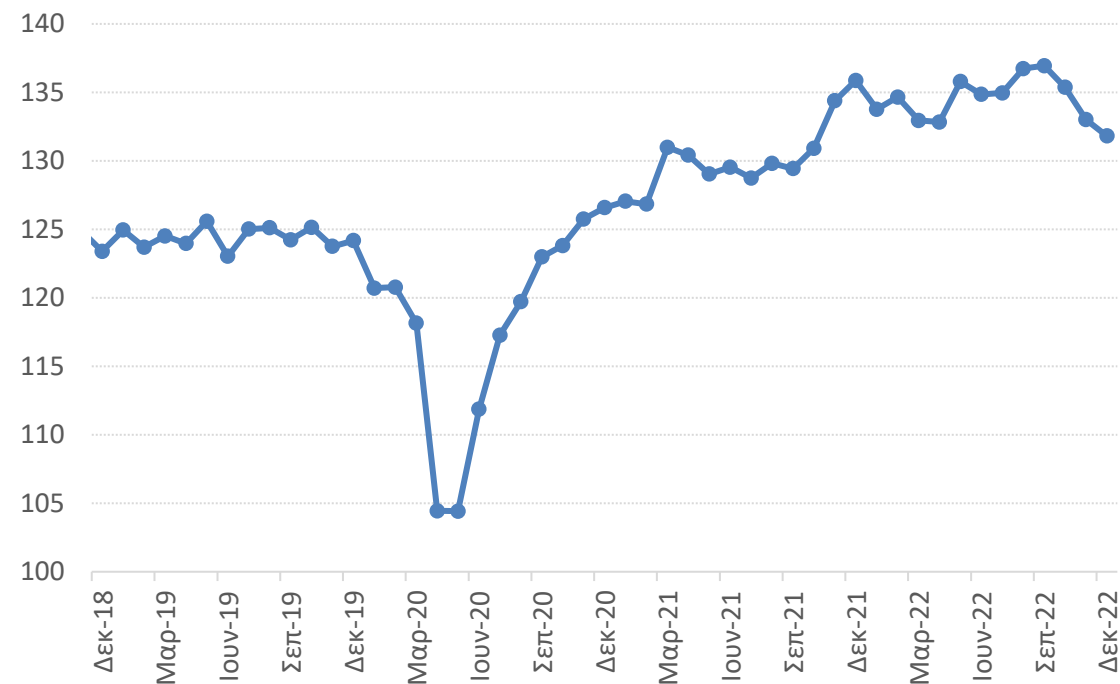
(στοιχεία εποχικά διορθωμένα, μακροχρόνιος μέσος 2008-2020 = 100)



Σημείο καμψής της επιχειρηματικής εμπιστοσύνης παγκοσμίως στα τέλη του 2022, ενώ η καταναλωτική εμπιστοσύνη ανακάμπτει, σε συνέχεια 12-μηνιαίας πτώσης

Παγκόσμιος Δείκτης Όγκου Εμπορίου (CPB)

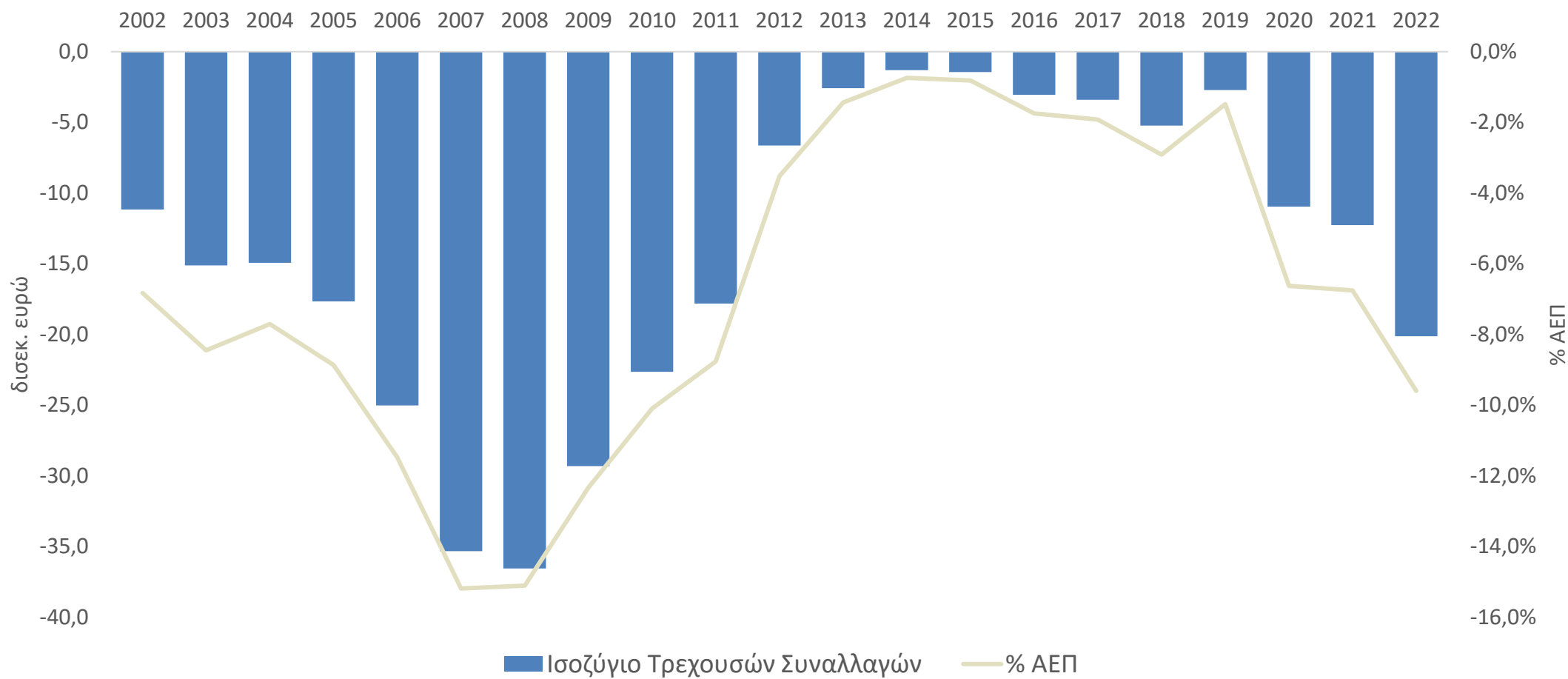
(εποχικά διορθωμένα στοιχεία, 2010=100)



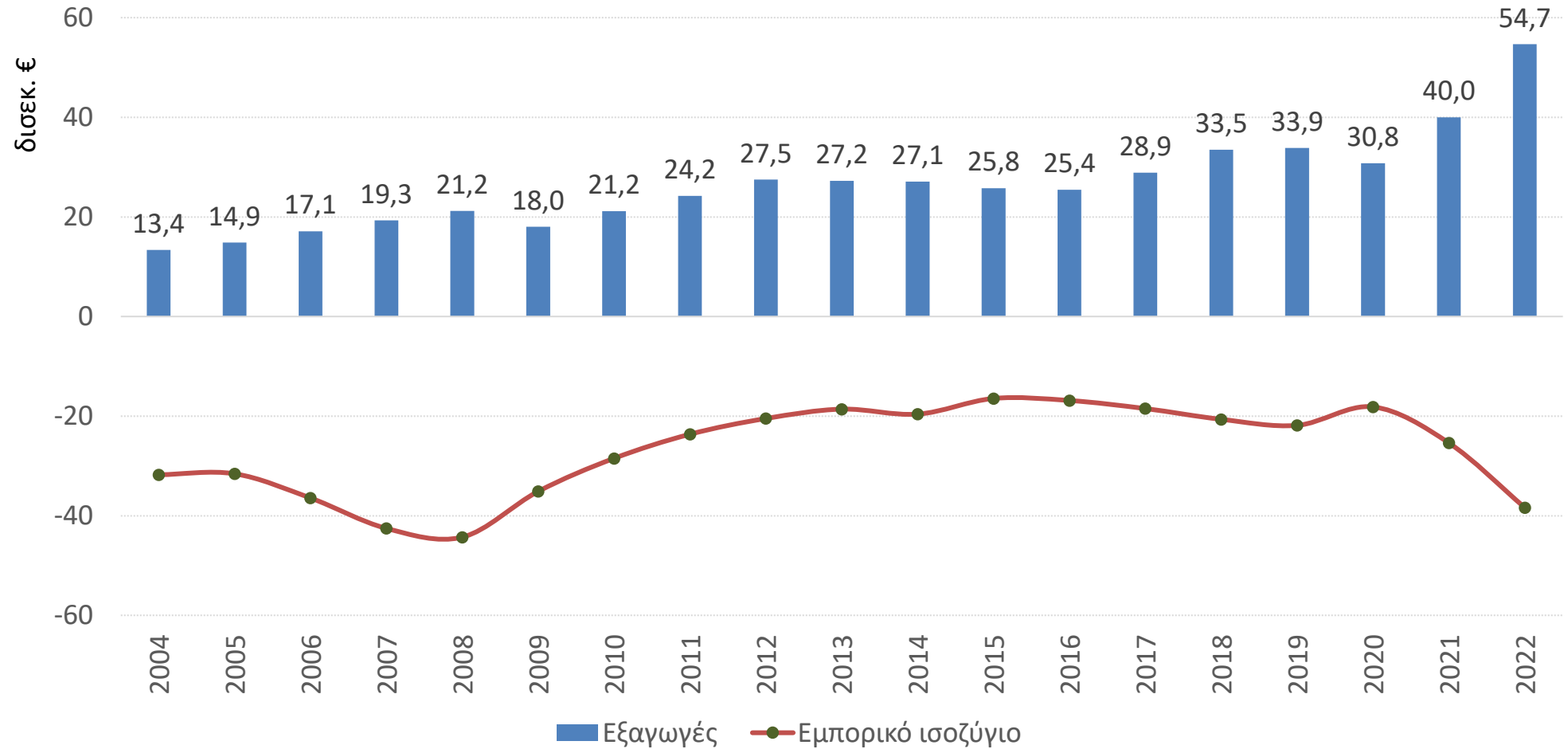
Υποχώρηση του όγκου διεθνούς εμπορίου το τέταρτο τρίμηνο του 2022

Μακροχρόνιες τάσεις

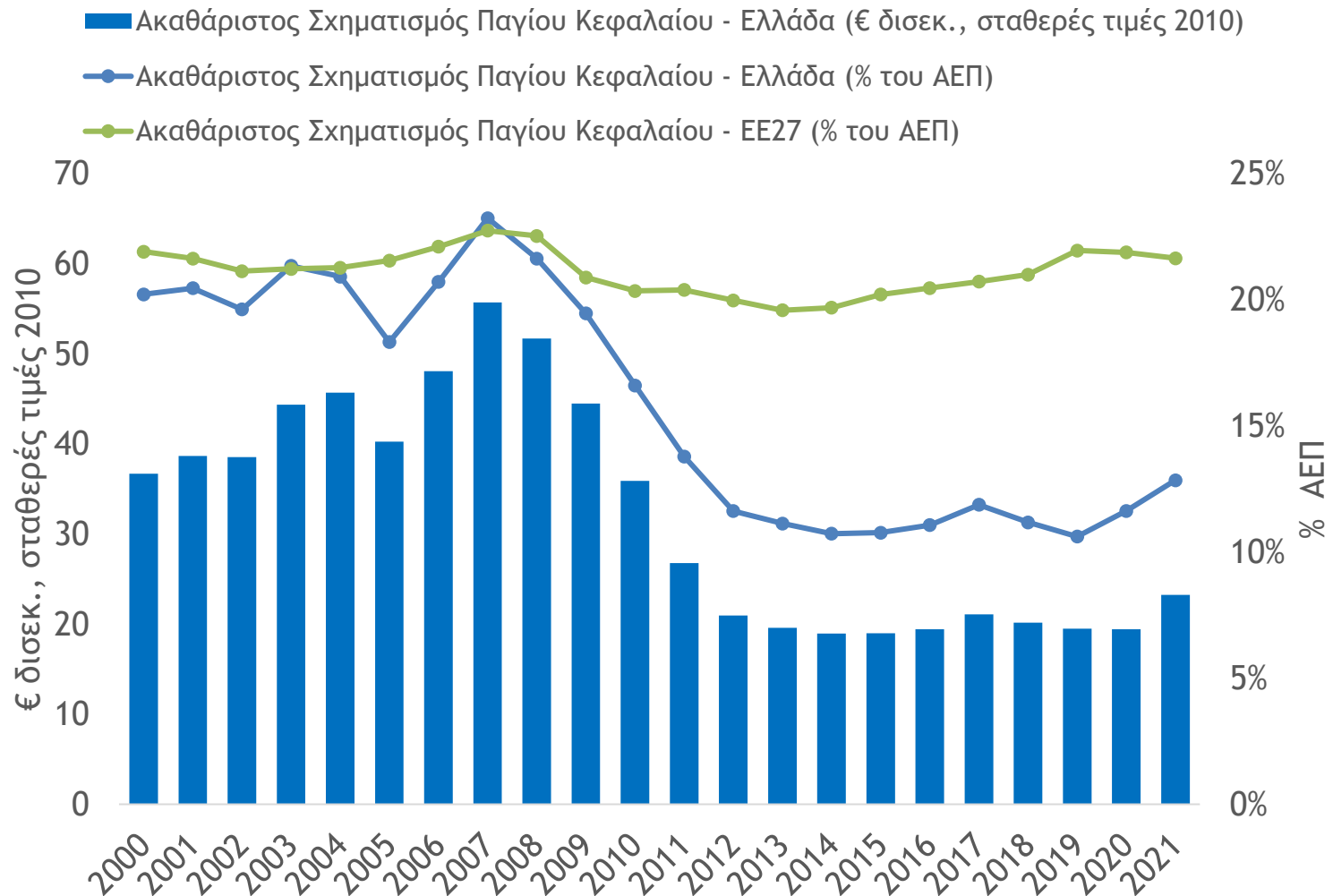
Το Ισοζύγιο Τρεχουσών Συναλλαγών καταγράφει σημαντική επιδείνωση μετά από μεγάλη προσαρμογή κατά τα έτη 2009-2014



Εξαγωγές αγαθών και εμπορικό ισοζύγιο



Συσσωρευμένο επενδυτικό κενό

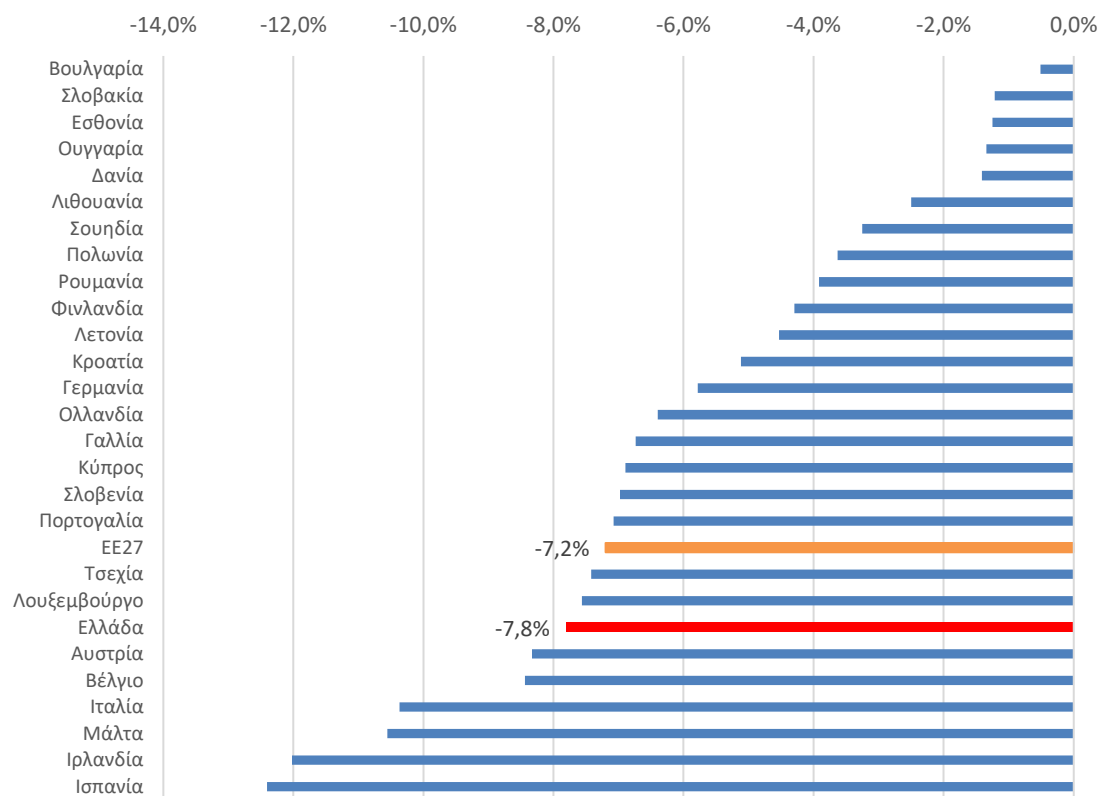


- Οι πάγιες επενδύσεις στην Ελλάδα υπολείπονταν του Ευρωπαϊκού μέσου όρου κατά περισσότερο από 9 π.μ. του ΑΕΠ ετησίως κατά τη δεκαετία 2012-2021.
- Σε απόλυτο μέγεθος, οι πάγιες επενδύσεις έχουν υπο-διπλασιαστεί στην Ελλάδα, σε σχέση με το μέγιστο επίπεδό τους το 2007.

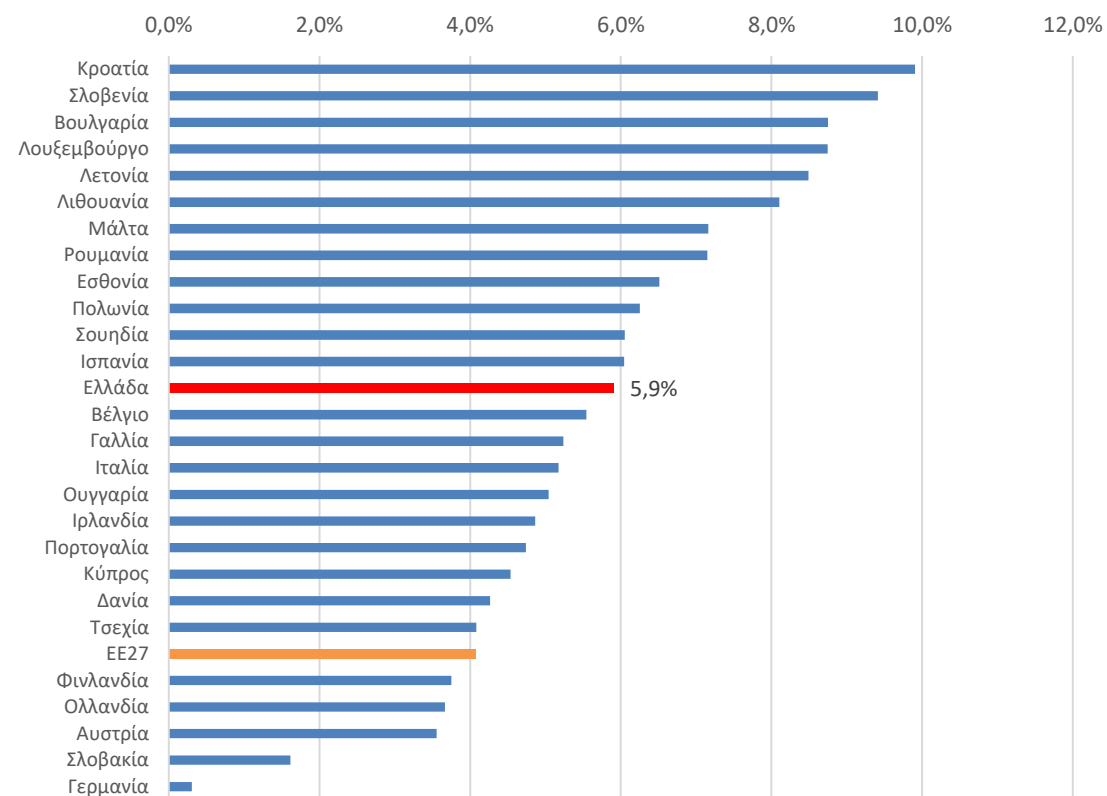
Πληθωρισμός, ενέργεια, κατανάλωση

Μικρότερη πτώση κατανάλωσης νοικοκυριών στην Ελλάδα το 2020 και μεγαλύτερη ανάκαμψη το 2021, σε σχέση με τον μ.ό. σε ΕΕ

Ετήσια % μεταβολή πραγματικής κατανάλωσης νοικοκυριών, 2020

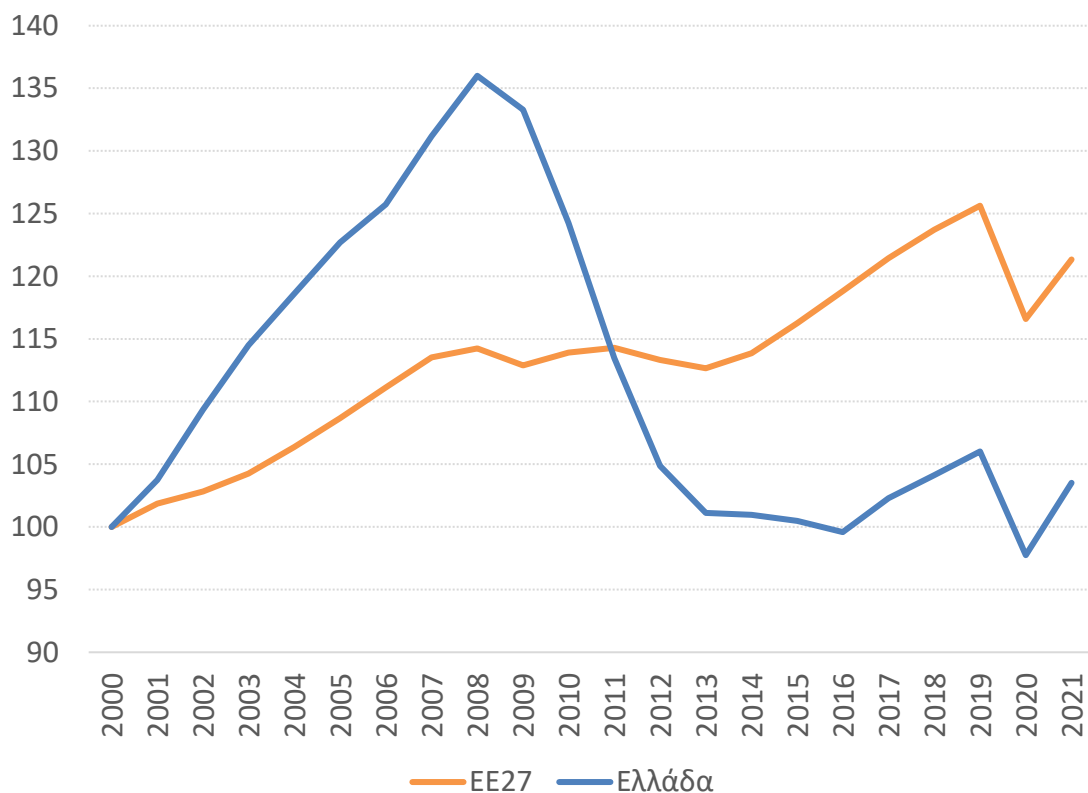


Ετήσια % μεταβολή πραγματικής κατανάλωσης νοικοκυριών, 2021

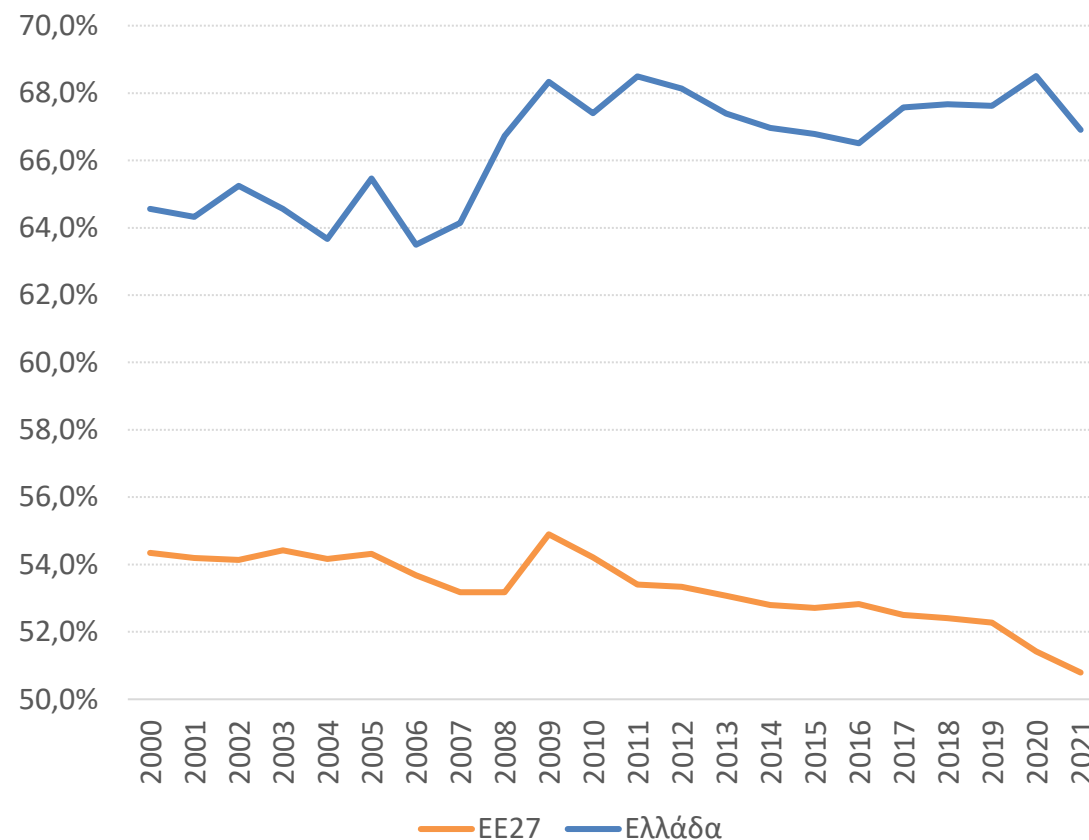


Η κατανάλωση των ελληνικών νοικοκυριών κατέγραψε υψηλή άνοδο και πτώση πριν και μετά την κρίση, ενώ παραμένει υψηλή αναλογικά με το ΑΕΠ

Πραγματική κατανάλωση νοικοκυριών (Δείκτης 2000=100)

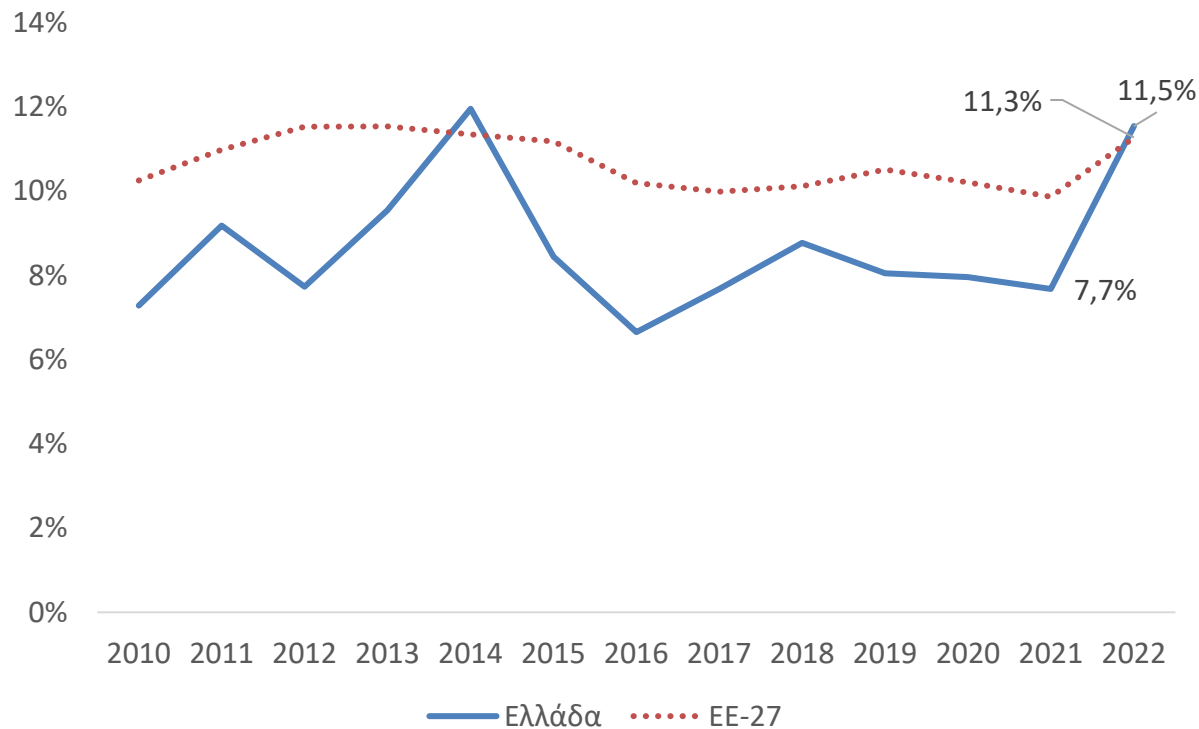


Κατανάλωση νοικοκυριών, % του ΑΕΠ



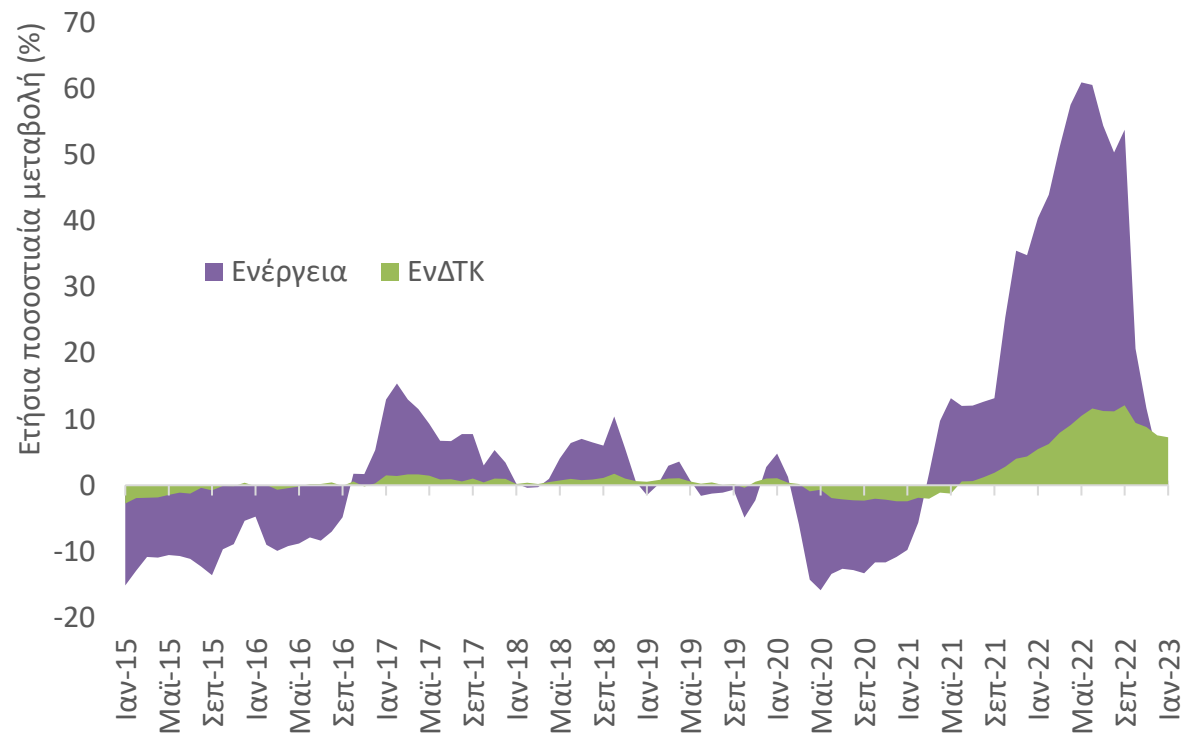
Καταναλωτική δαπάνη για ενέργεια και πληθωρισμός

Καταναλωτική δαπάνη για ενέργεια ως % της συνολικής καταναλωτικής δαπάνης



- Η αγοραστική δύναμη των νοικοκυριών περιορίστηκε σημαντικά
- Εγείρονται και ζητήματα διανεμητικών επιπτώσεων, καθώς οι δαπάνες για ενέργεια αποτελούν αναλογικά υψηλότερο τμήμα των δαπανών των φτωχότερων νοικοκυριών

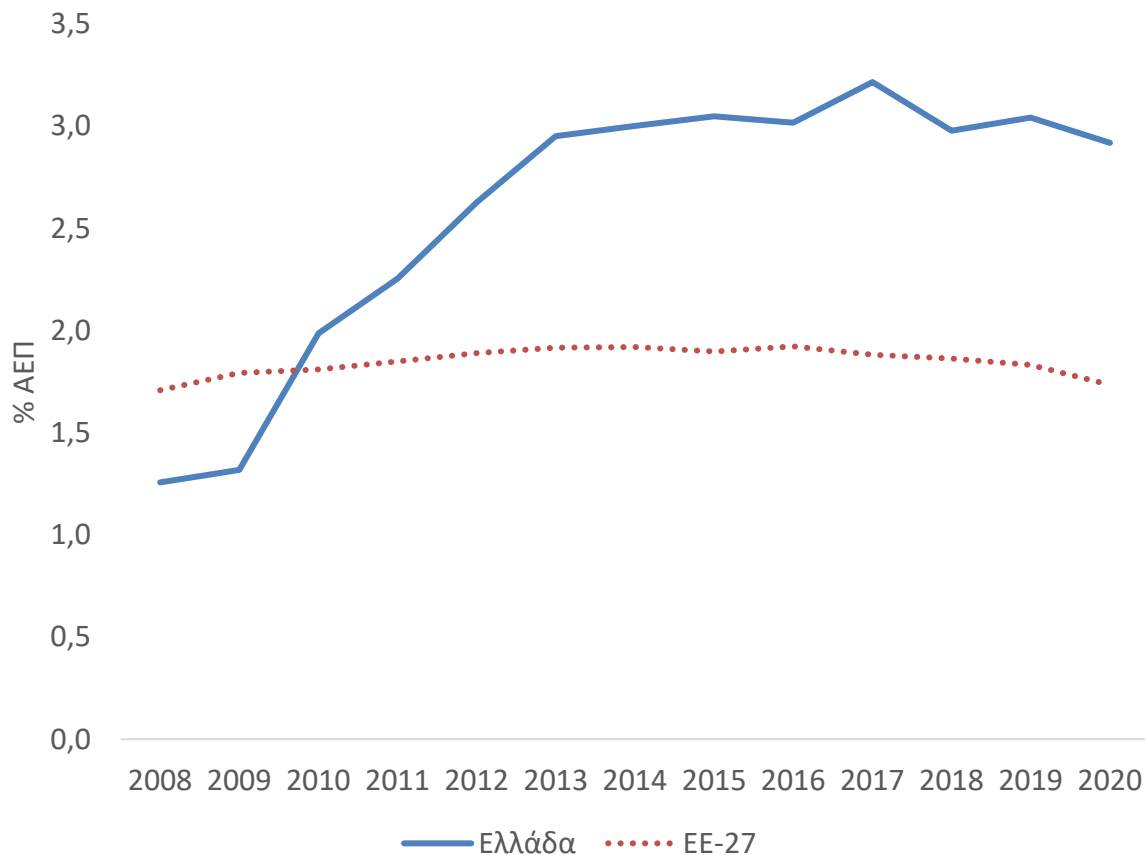
Ετήσια ποσοστιαία μεταβολή εναρμονισμένου δείκτη τιμών καταναλωτή και συμβολή της ενέργειας



Τους τελευταίους τρεις μήνες επιβραδύνθηκε σημαντικά ο ρυθμός αύξησης της τιμών των ενεργειακών αγαθών. Οριακή ενίσχυση τιμών ενεργειακών αγαθών τον Ιανουάριο του 2023 (0,7%) έναντι ανόδου 7,3% του ΕνΔΤΚ.

Δημοσιονομικές επιπτώσεις και κίνδυνοι

Έσοδα από ειδικούς φόρους στην Ενέργεια ως ποσοστό του ΑΕΠ στην Ελλάδα και στην ΕΕ-27

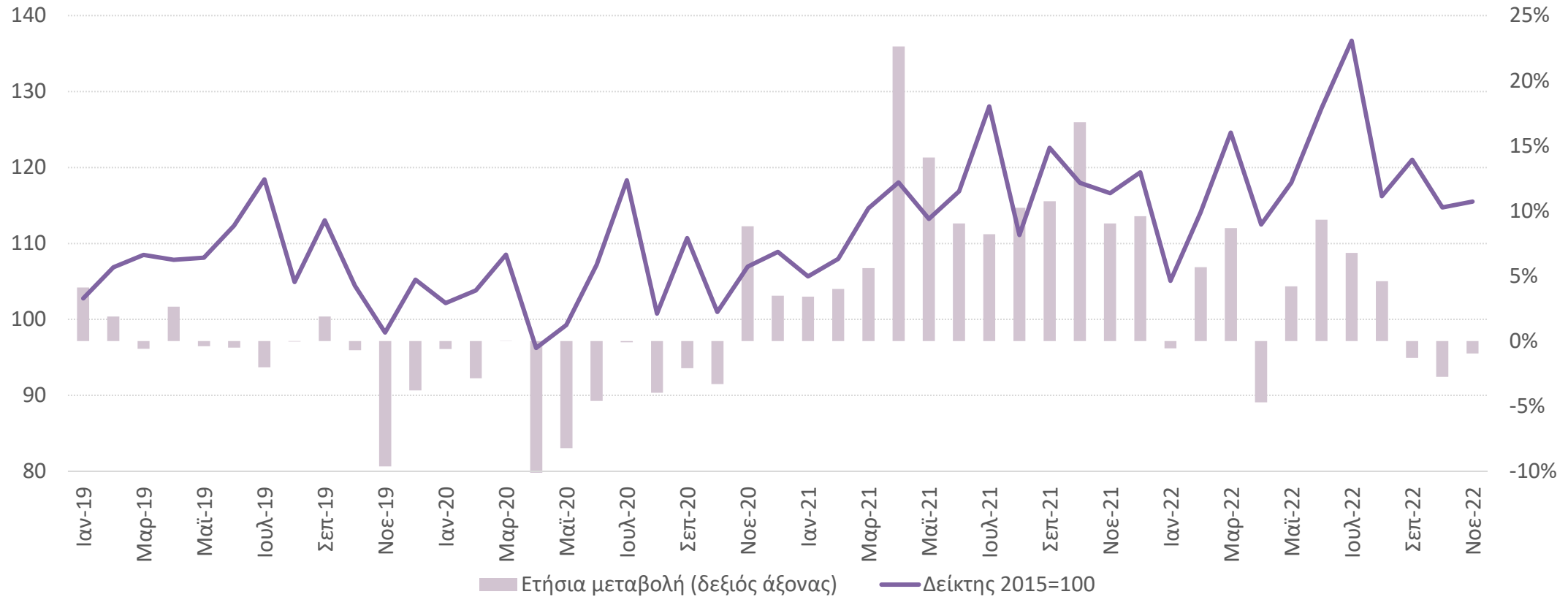


- Πιέσεις στα φορολογικά έσοδα από μείωση της κατανάλωσης ενέργειας (αν δεν αντισταθμιστεί από αντίστοιχη ενίσχυση των εσόδων από τον ΦΠΑ στην ενέργεια λόγω των αυξημένων τιμών ενέργειας)
- Παροχή επιδοτήσεων από τον κρατικό προϋπολογισμό
 - Το δημοσιονομικό κόστος των σχετικών επιδοτήσεων την περίοδο Σεπτεμβρίου 2021 - Ιουνίου 2022 έφτασε τα €6,8 δισ. ή το 3,7% του ΑΕΠ
 - Χρηματοδοτήθηκε κυρίως από το Ταμείο Ενεργειακής Μετάβασης και τα έσοδα από τους πλειστηριασμούς δικαιωμάτων εκπομπών CO₂ και έτσι η επίπτωση στον κρατικό προϋπολογισμό ήταν μικρή
 - Η διατήρηση των επιδοτήσεων σε ένα περιβάλλον ακόμα υψηλότερων τιμών ενέργειας για μια παρατεταμένη περίοδο, δύναται να επηρεάσει σημαντικά το δημοσιονομικό ισοζύγιο
- Μείωση εσόδων λόγω ύφεσης της οικονομίας ως αποτέλεσμα της ενεργειακής κρίσης

Βραχυχρόνιοι δείκτες

Δείκτης Βιομηχανικής Παραγωγής

Δείκτης Βιομηχανικής Παραγωγής

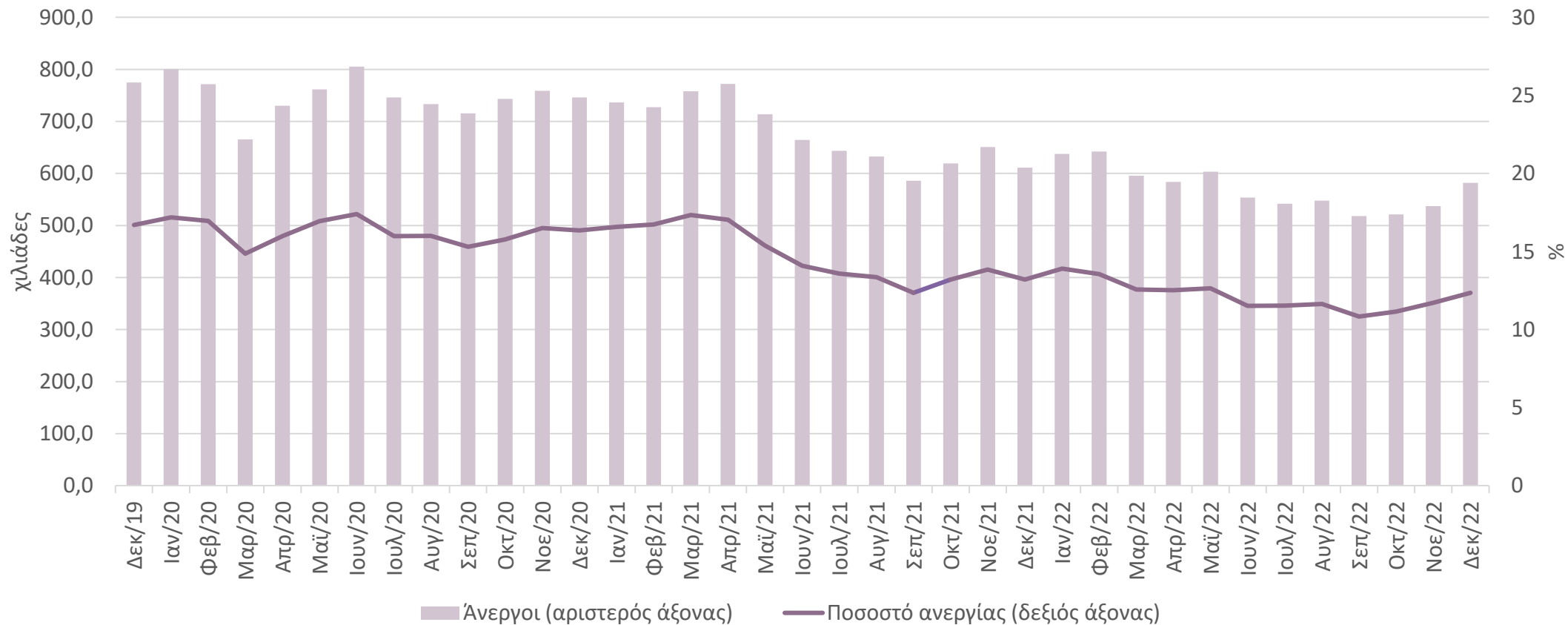


Πηγή: ΕΛΣΤΑΤ



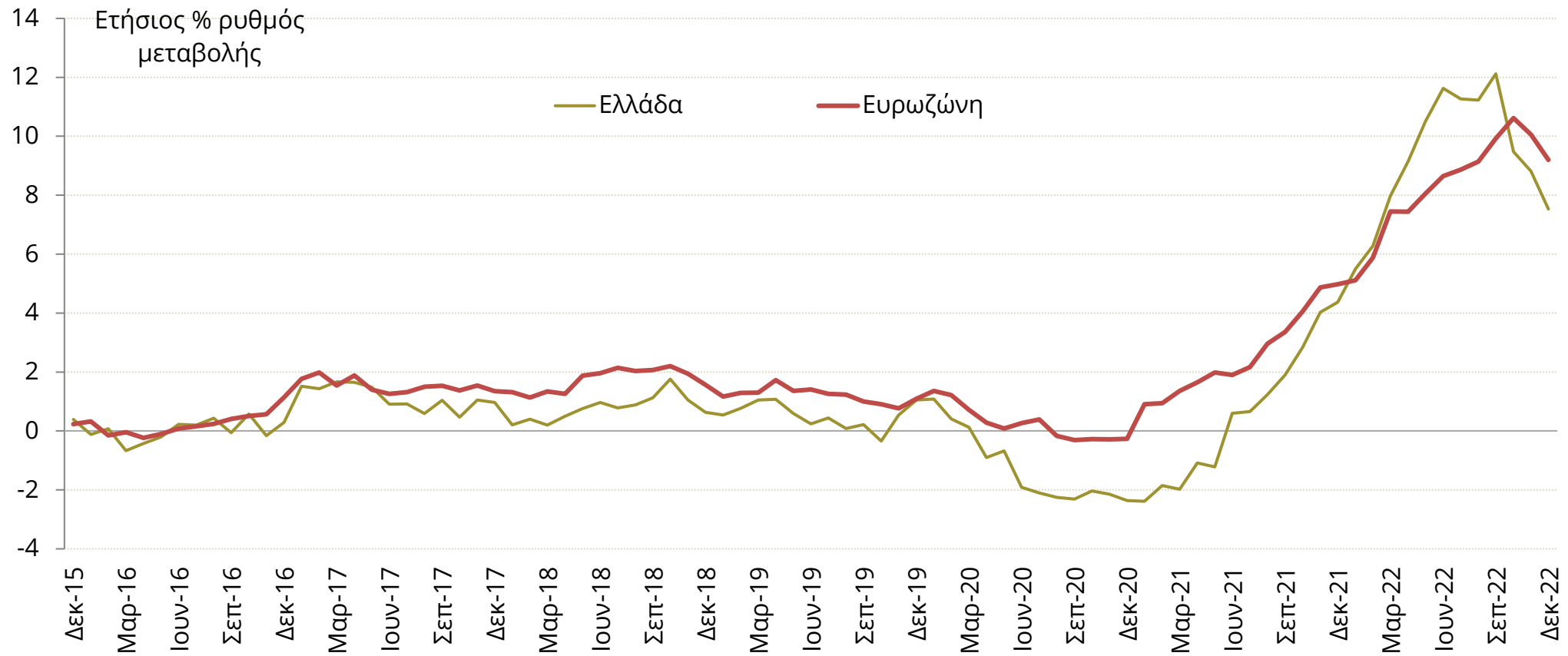
Ανεργία

Ποσοστό ανεργίας και αριθμός ανέργων στην Ελλάδα



Πηγή: ΕΛΣΤΑΤ

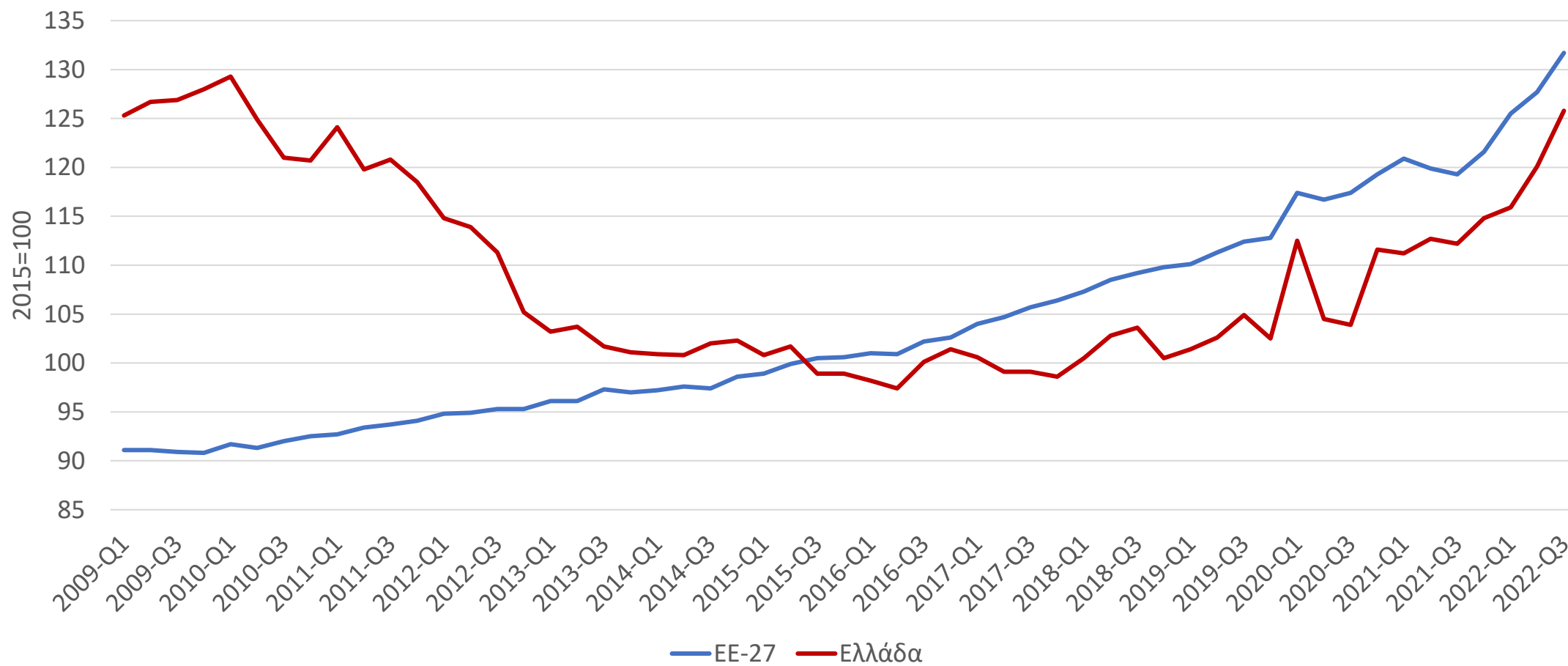
Πληθωρισμός (ΕνΔΤΚ) σε Ελλάδα και ΕΕ



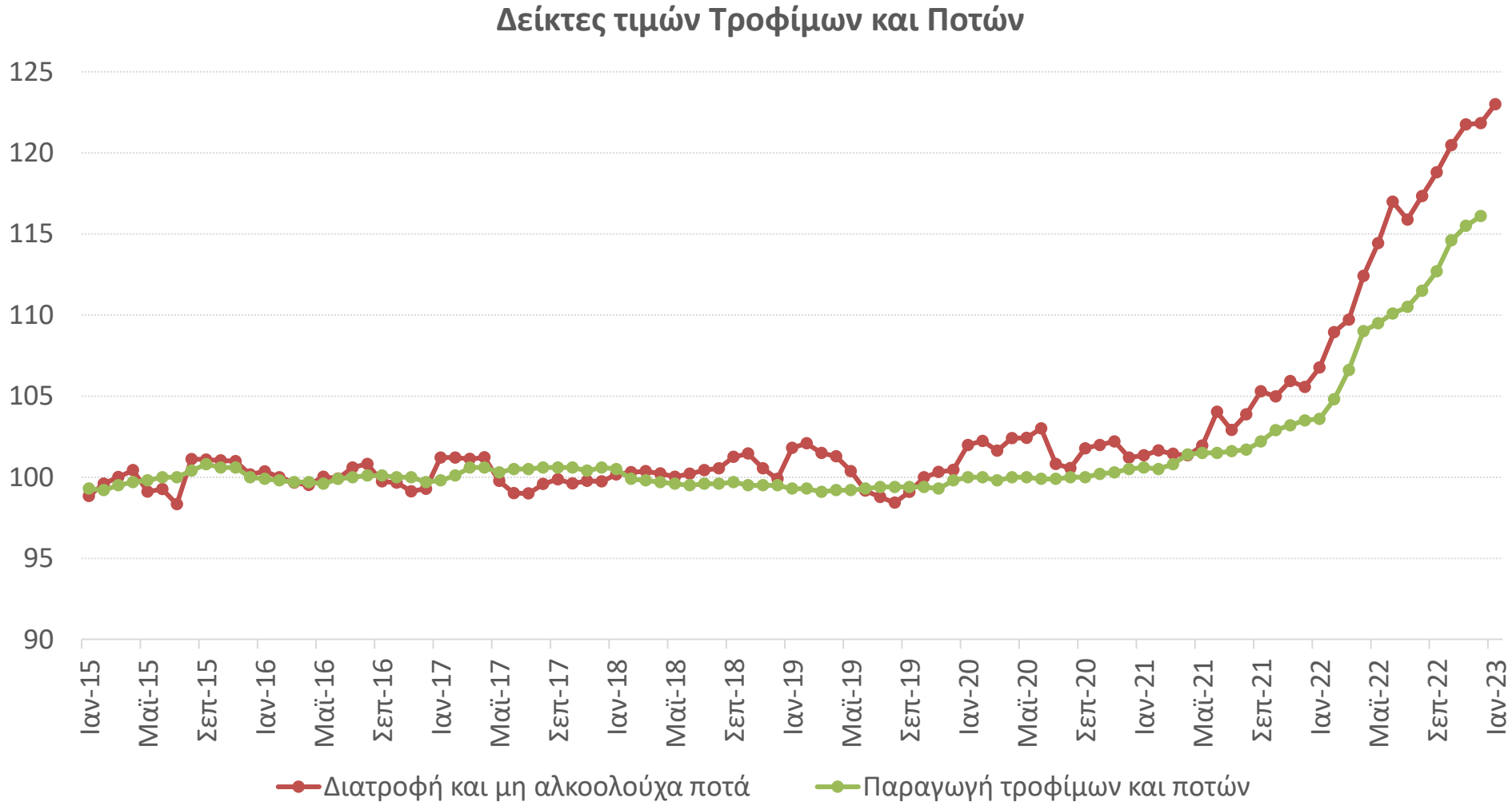
Πηγή: ΕΛΣΤΑΤ, Eurostat

Δείκτης κύκλου εργασιών στο Λιανικό Εμπόριο τροφίμων-ποτών-καπνού σε Ελλάδα και ΕΕ-27

Δείκτες κύκλου εργασιών στο λιανικό εμπόριο τροφίμων-ποτών-καπνού



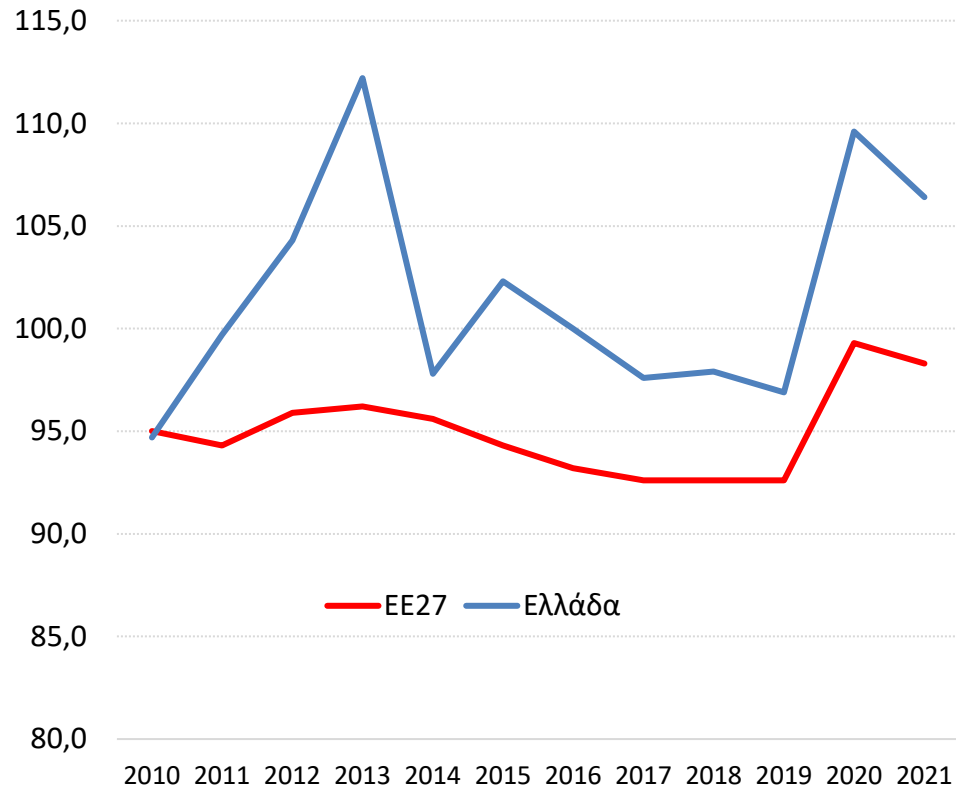
Δείκτες τιμών προϊόντων διατροφής vs τιμών παραγωγού κλάδου Τροφίμων και Ποτών



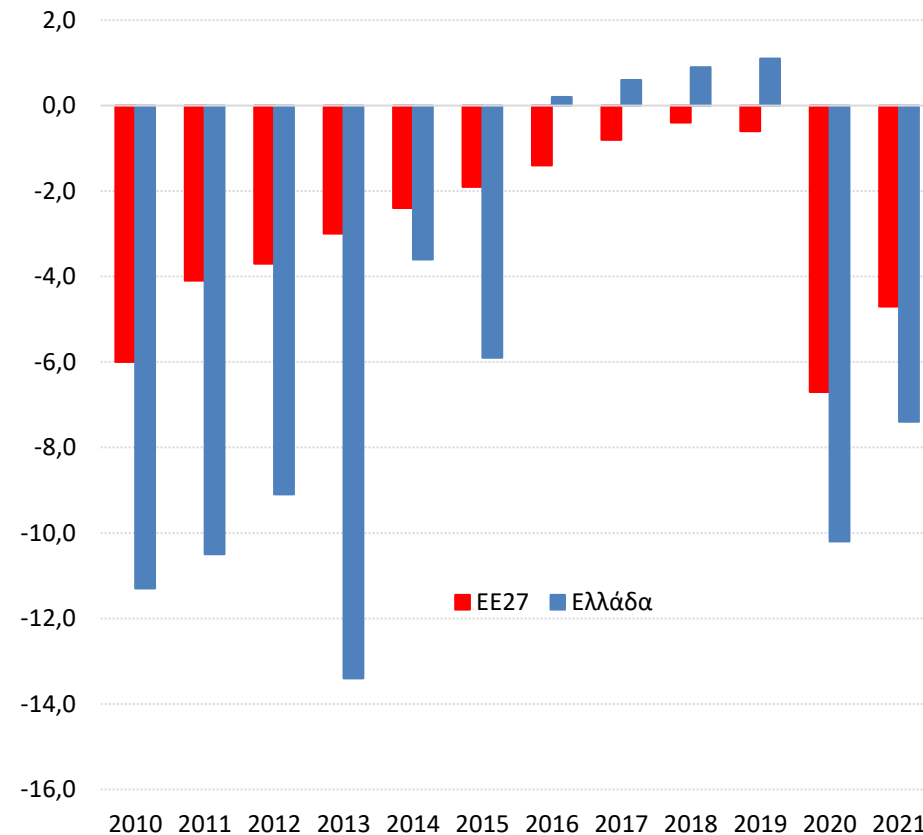
Δημόσια Οικονομικά

Οικονομικός αντίκτυπος του δημοσίου τομέα 2010-2021

Οικονομική ανάμιξη δημοσίου τομέα (άθροισμα εσόδων και δαπανών γενικής κυβέρνησης, ως %



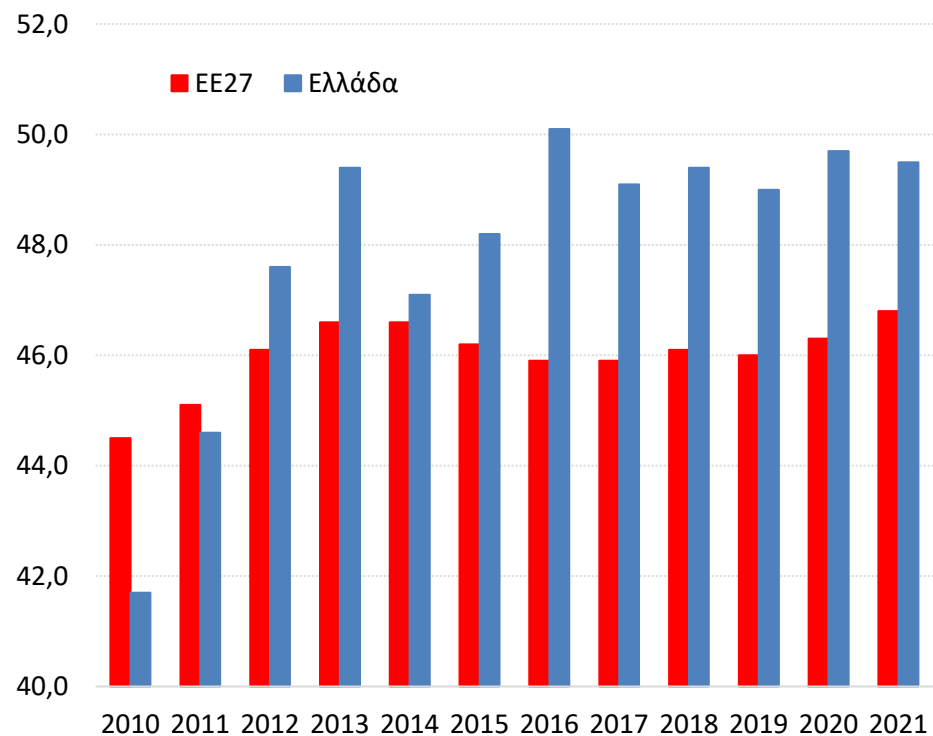
Ισοζύγιο Γενικής Κυβέρνησης (% του ΑΕΠ)



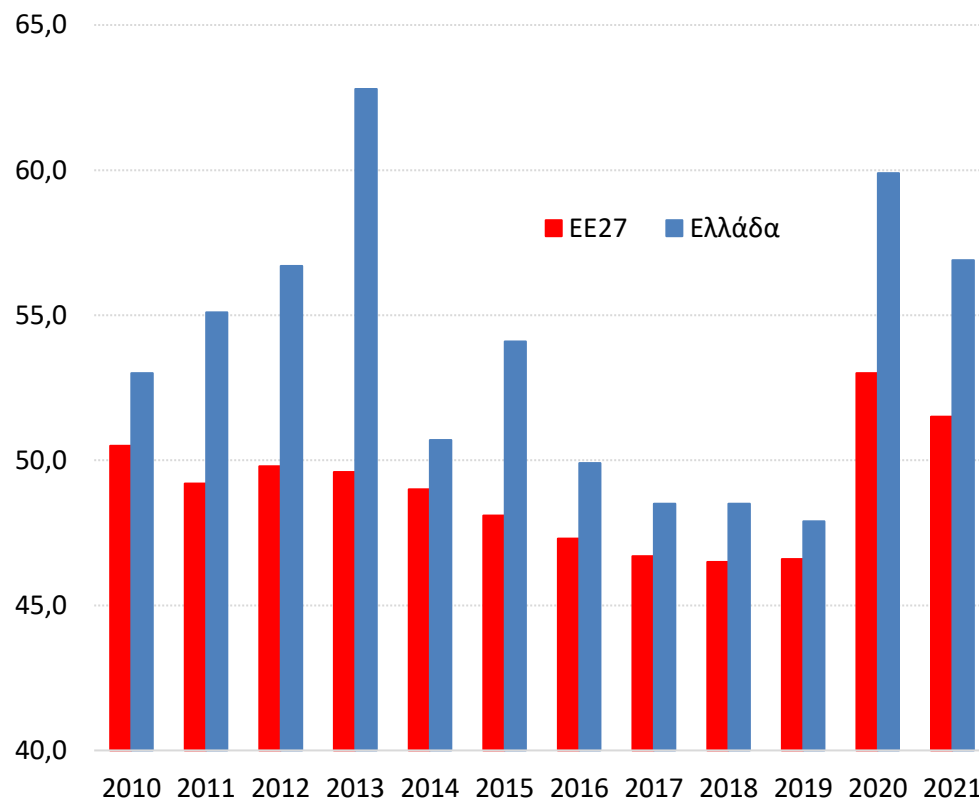
Πηγή: ΕΛΣΤΑΤ, Eurostat

Ενισχύθηκε ο ρόλος των δημοσίων εσόδων μετά την κρίση χρέους, ενώ η κρίση πανδημίας εκτόξευσε τις δαπάνες

Έσοδα Γενικής Κυβέρνησης (% του ΑΕΠ)



Δαπάνες Γενικής Κυβέρνησης (% του ΑΕΠ)



Πηγή: ΕΛΣΤΑΤ, Eurostat