

Εξελίξεις στην οικονομία και τάσεις στην κατανάλωση

Νίκος Βέττας

Καθηγητής, Οικονομικό Πανεπιστήμιο Αθηνών

Γενικός Διευθυντής, Ίδρυμα Οικονομικών και Βιομηχανικών Ερευνών

nvettas@aueb.gr

www.iobe.gr

Ινστιτούτο Έρευνας Λιανεμπορίου Καταναλωτικών Αγαθών (ΙΕΛΚΑ)

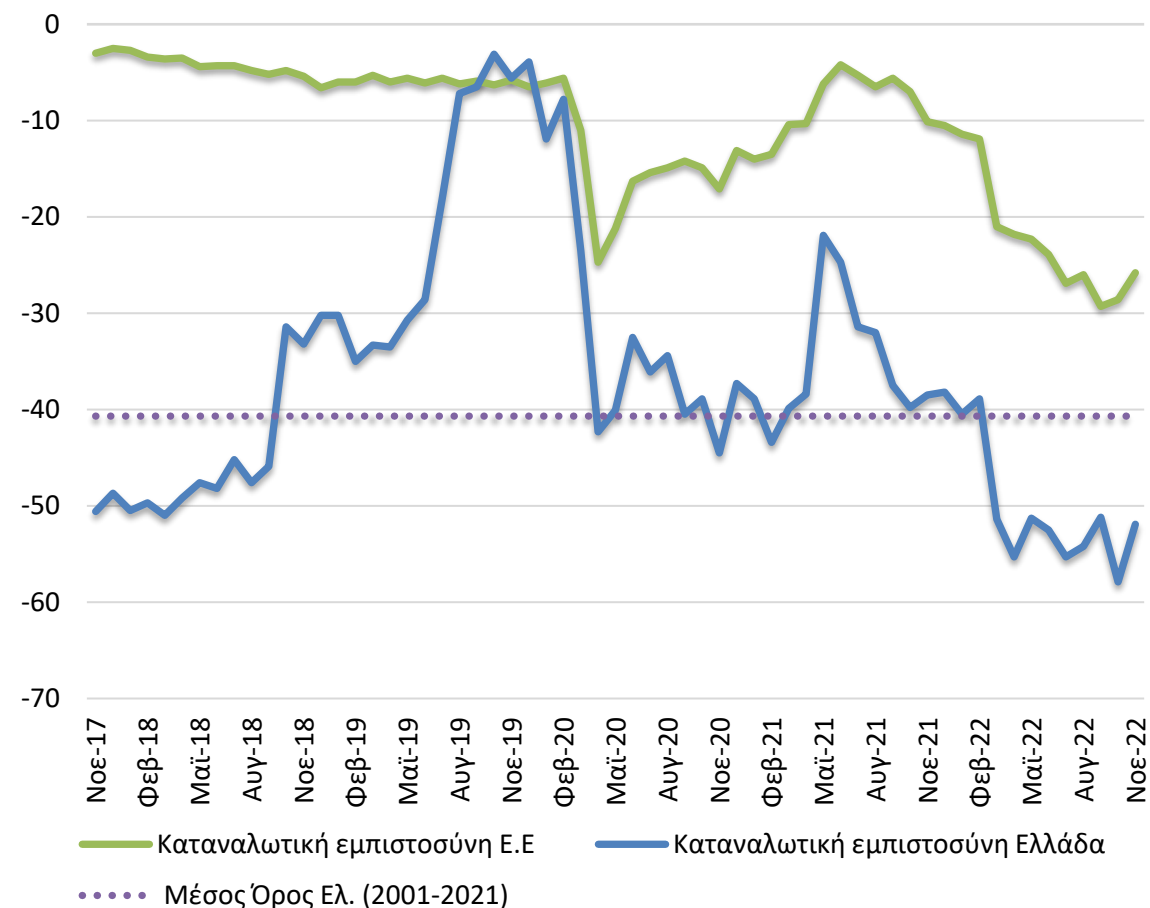
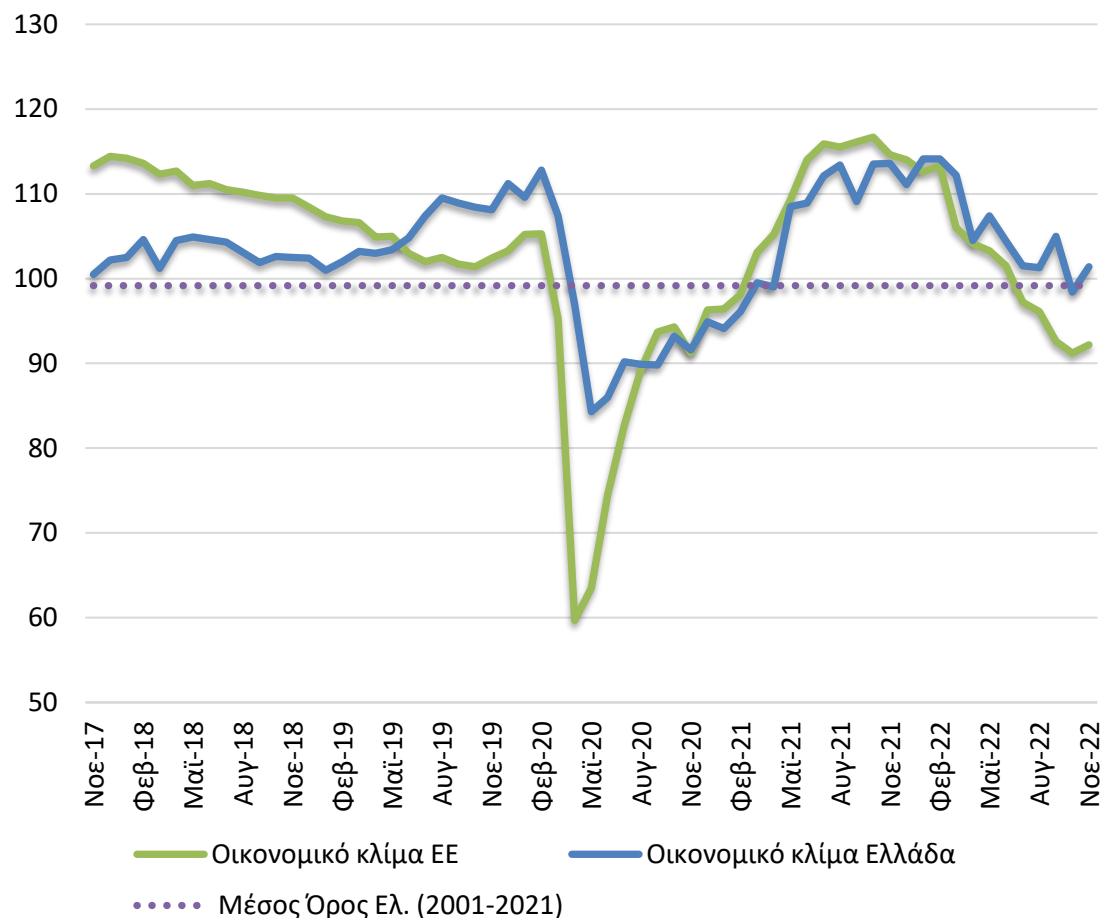
13^ο Συνέδριο ΙΕΛΚΑ

Αθήνα, 1 Δεκεμβρίου 2022

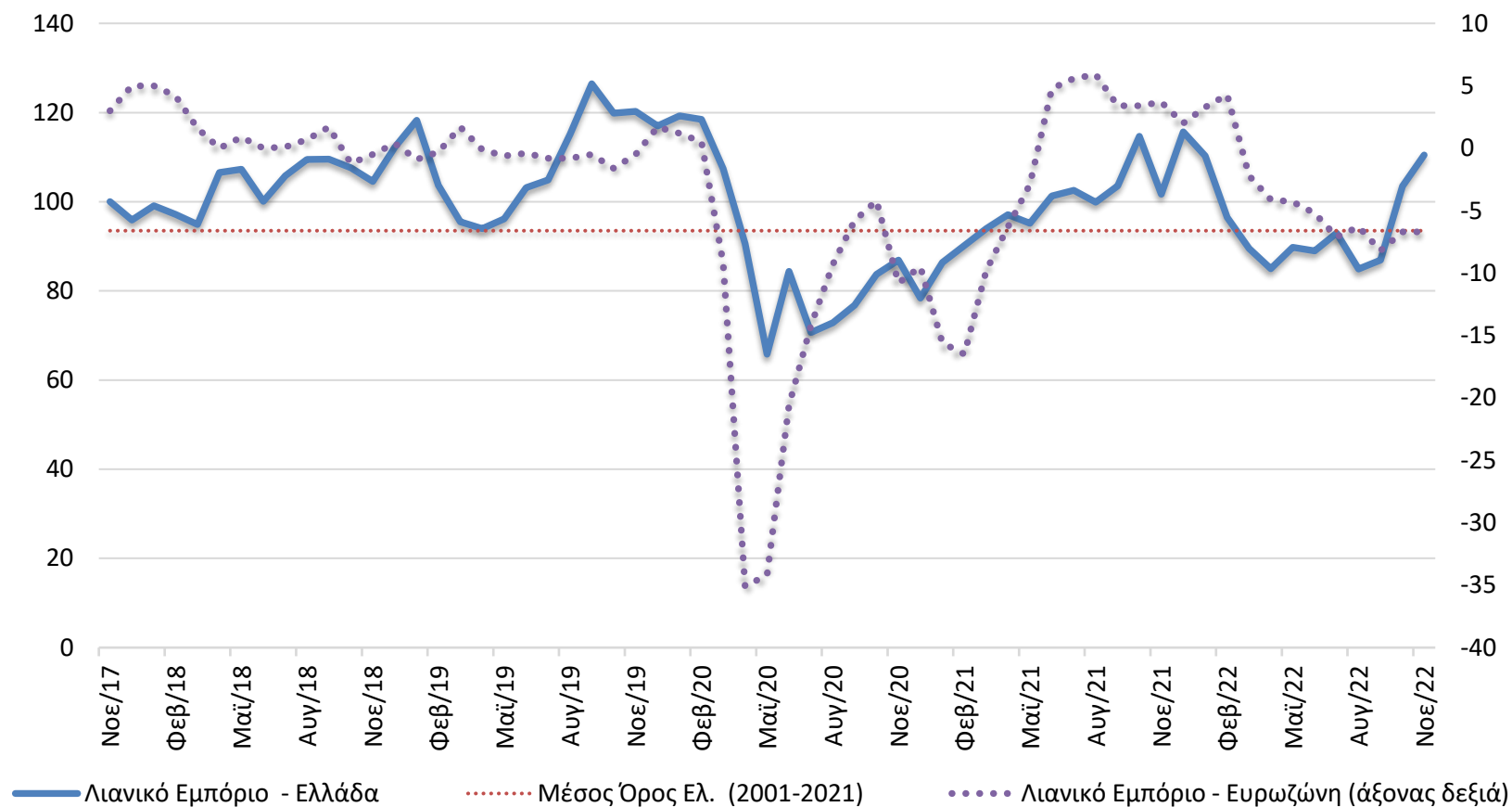


Οικονομικό κλίμα

Το οικονομικό κλίμα και η καταναλωτική εμπιστοσύνη σταθεροποιούνται, μετά από πτωτική πορεία ενός έτους

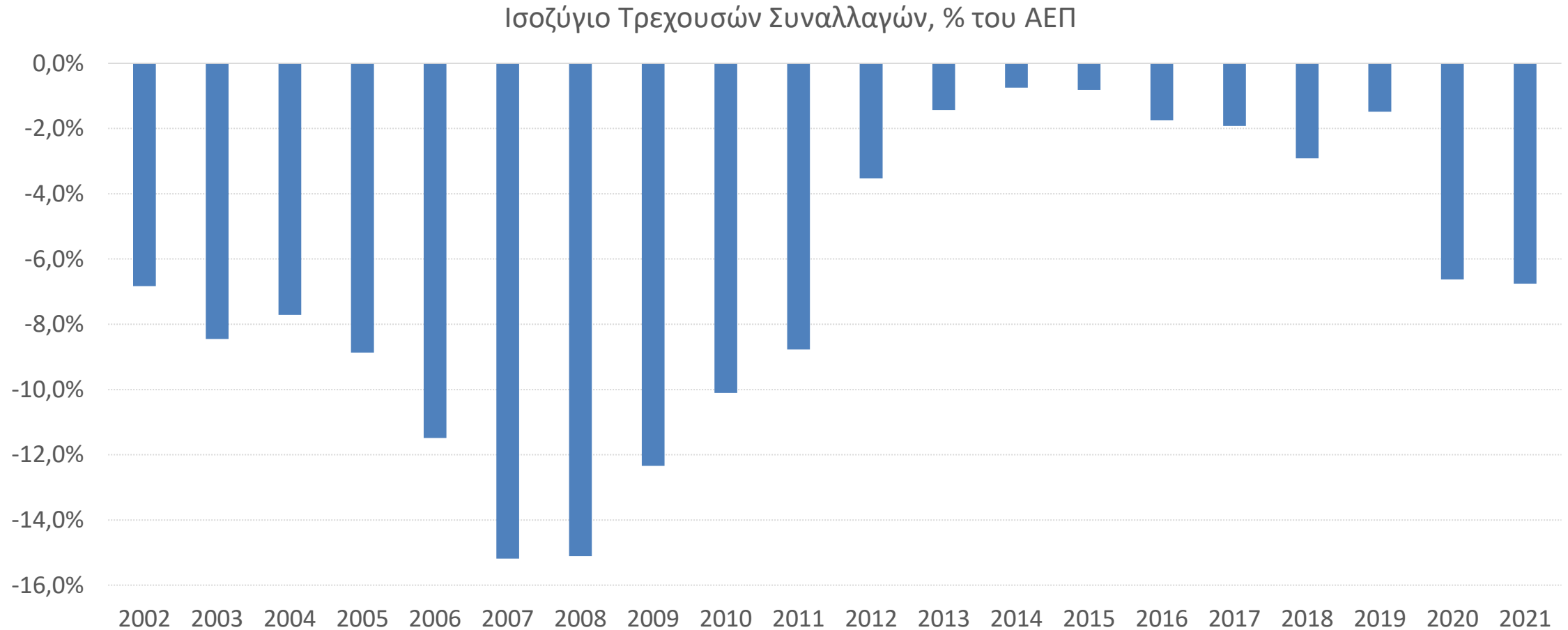


Οι προσδοκίες στο λιανικό εμπόριο βελτιώνονται το β' εξάμηνο του 2022, ταχύτερα από τον μ.ό. στην Ευρωζώνη

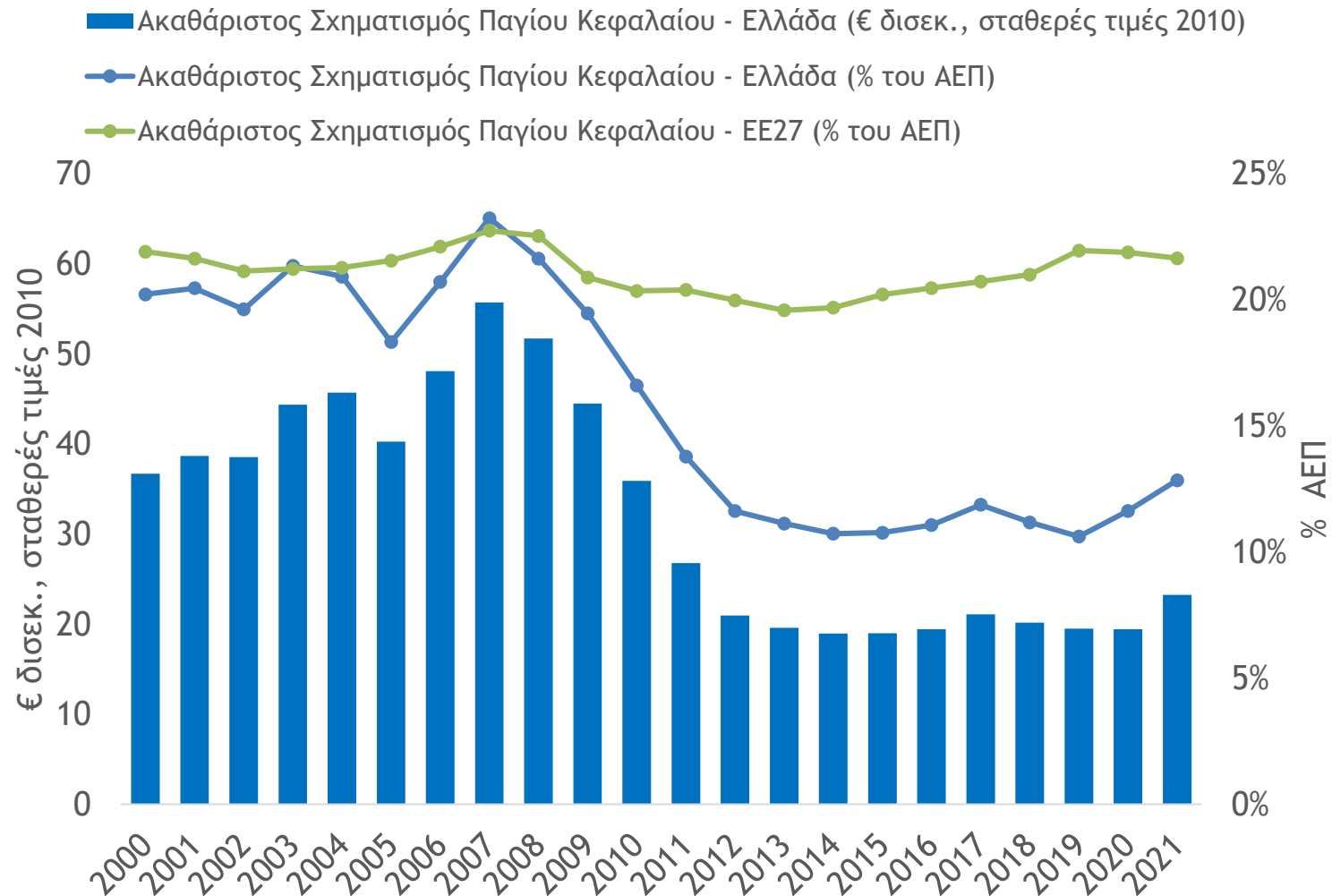


Μακροχρόνιες τάσεις

Το Ισοζύγιο Τρεχουσών Συναλλαγών καταγράφει εκ νέου επιδείνωση μετά από μεγάλη προσαρμογή κατά τη διάρκεια των ετών 2009-2014

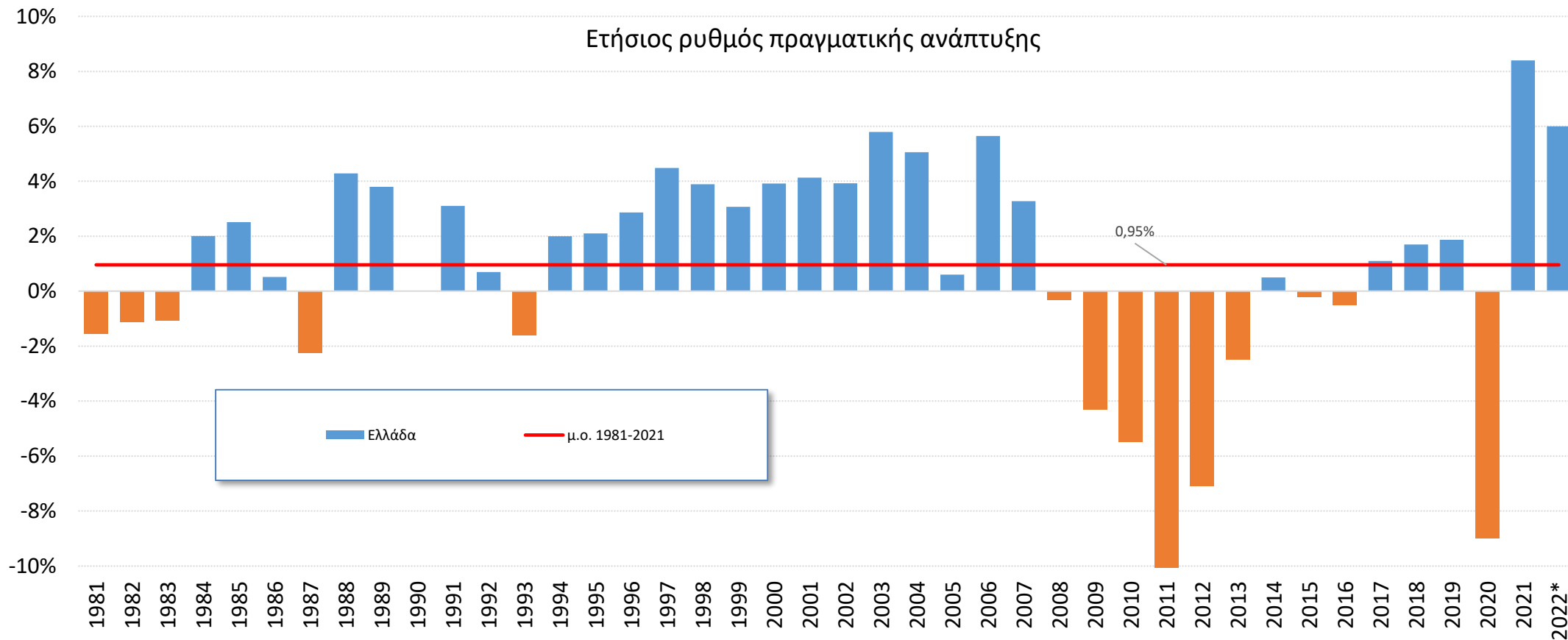


Συσσωρευμένο επενδυτικό κενό επιδεινώθηκε την τελευταία δεκαετία



- Οι πάγιες επενδύσεις στην Ελλάδα υπολείπονταν του Ευρωπαϊκού μέσου όρου κατά περισσότερο από 9 π.μ. του ΑΕΠ ετησίως κατά τη δεκαετία 2012-2021.
- Σε απόλυτο μέγεθος, οι πάγιες επενδύσεις έχουν υπο-διπλασιαστεί στην Ελλάδα, σε σχέση με το μέγιστο επίπεδό τους το 2007.

Ο μακροχρόνιος ρυθμός μεγέθυνσης της ελληνικής οικονομίας υπήρξε ήπιος τα τελευταία 40 χρόνια



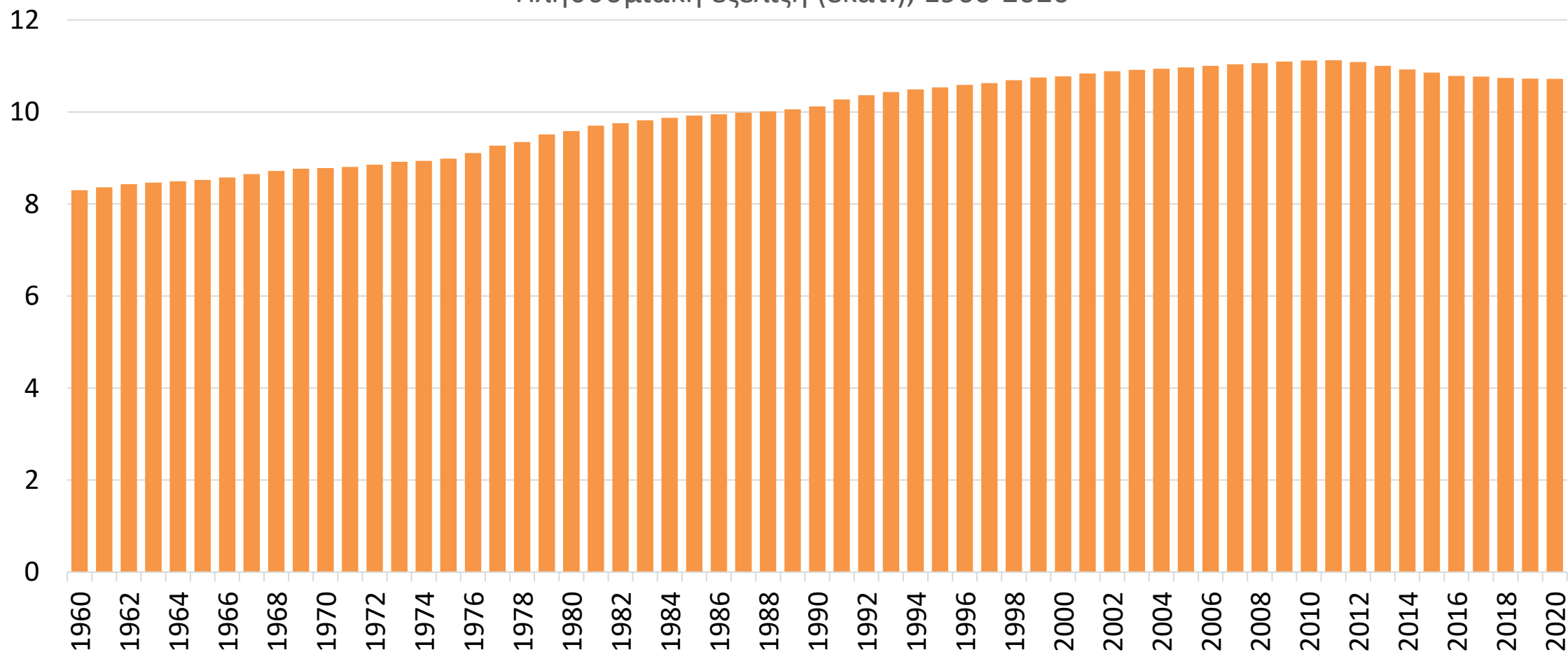
Πηγή: Eurostat. Επεξεργασία στοιχείων IOBE

Σημείωση: Πρόβλεψη για το 2022, IOBE (Οκτώβριος 2022)

Ο μέσος ετήσιος πραγματικός ρυθμός ανάπτυξης στην Ελλάδα την περίοδο 1981-2021 ήταν μόλις 0,95%.

Ο πληθυσμός της Ελλάδας συρρικνώνεται από το 2011 (με μείωση γεννητικότητας ήδη από το 1981)

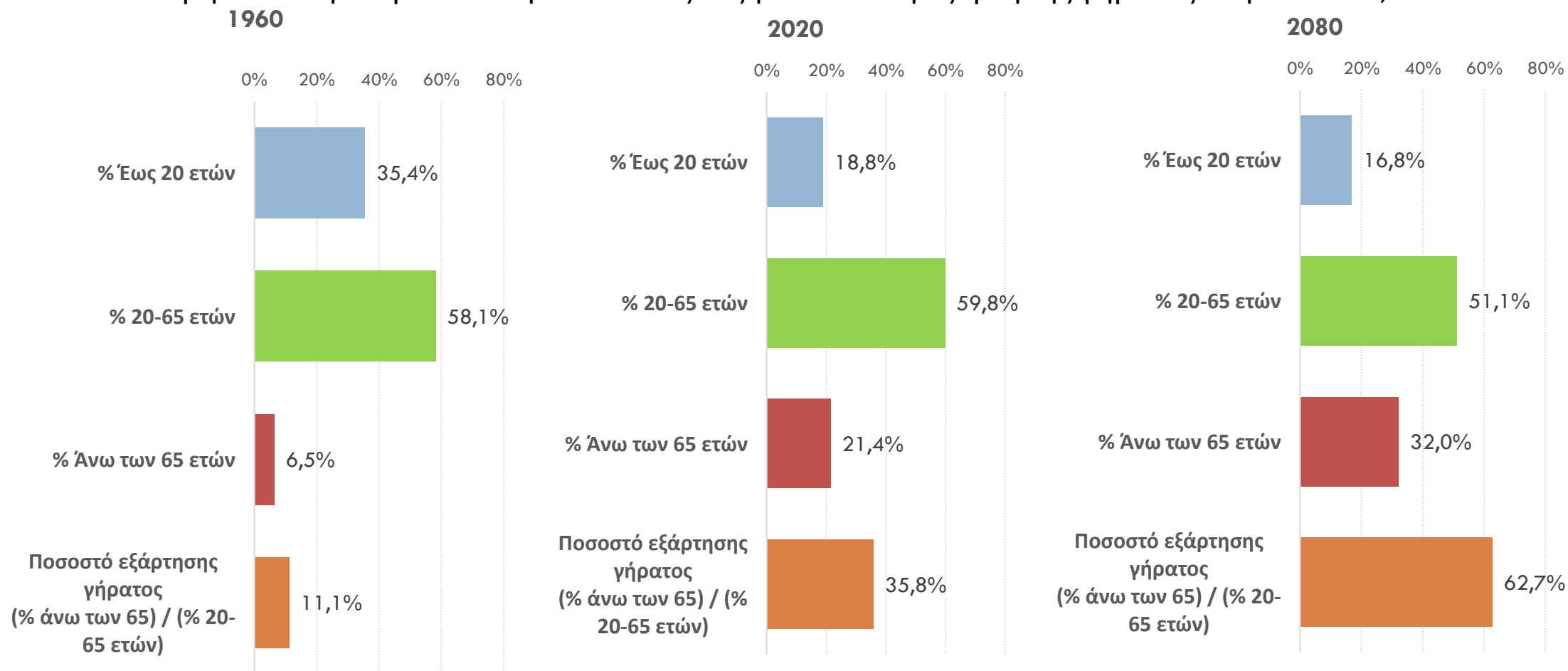
Πληθυσμιακή εξέλιξη (εκατ.), 1960-2020



Πηγή: Eurostat

Μεγάλη αλλαγή της ηλικιακής σύνθεσης του πληθυσμού

Κατανομή του πληθυσμού ανά ηλικία και εξέλιξη του δείκτη εξάρτησης γήρατος στην Ελλάδα, 1960-2080

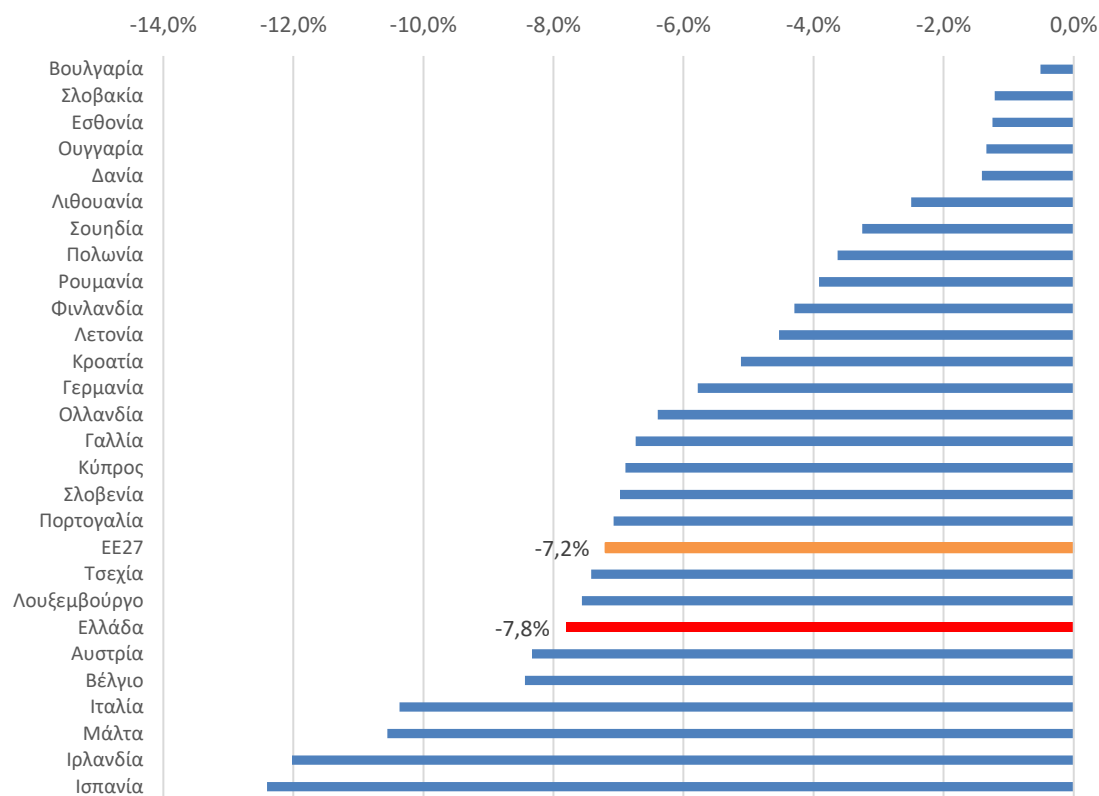


Σύμφωνα με τις μακροχρόνιες δημογραφικές τάσεις, κάθε άτομο άνω των 65 ετών αναλογεί σε περίπου εννέα, τρία και μόλις ενάμιση άτομα παραγωγικής ηλικίας 20-65 ετών το 1960, το 2020 και το 2080 αντίστοιχα.

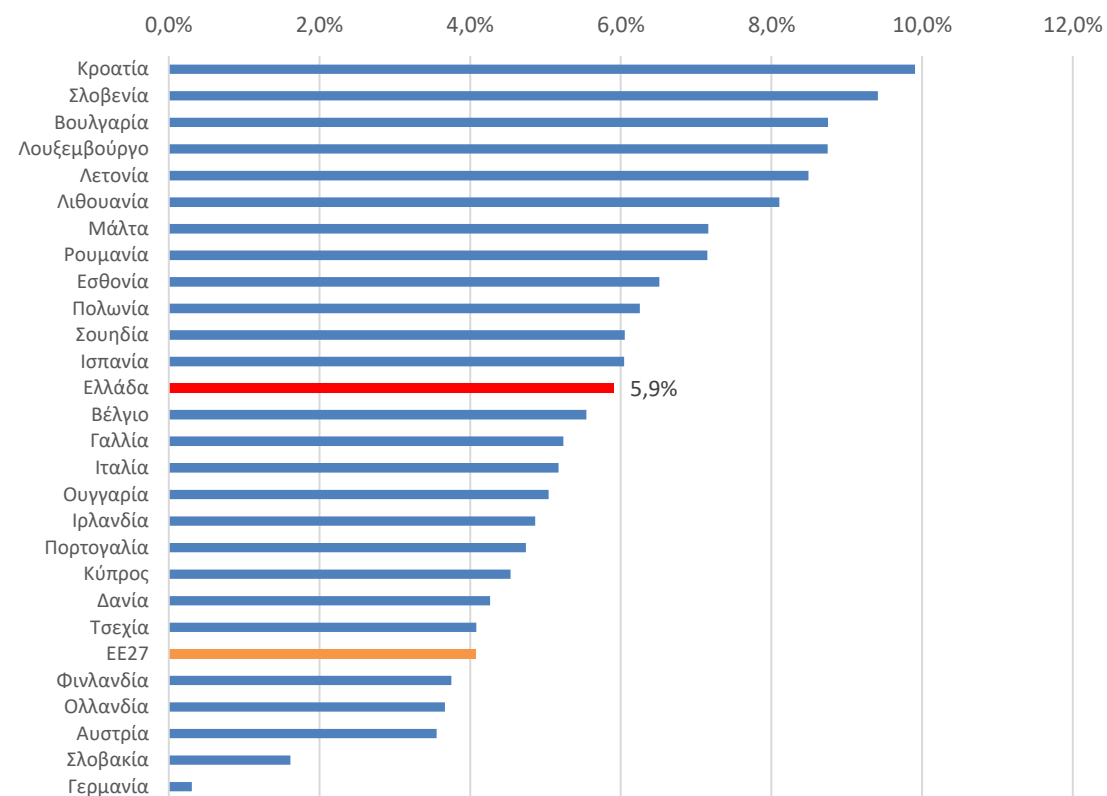
Κατανάλωση, ενέργεια, πληθωρισμός

Μικρότερη πτώση κατανάλωσης νοικοκυριών στην Ελλάδα το 2020 και μεγαλύτερη ανάκαμψη το 2021, σε σχέση με τον μ.ό. σε ΕΕ

Ετήσια % μεταβολή πραγματικής κατανάλωσης νοικοκυριών, 2020

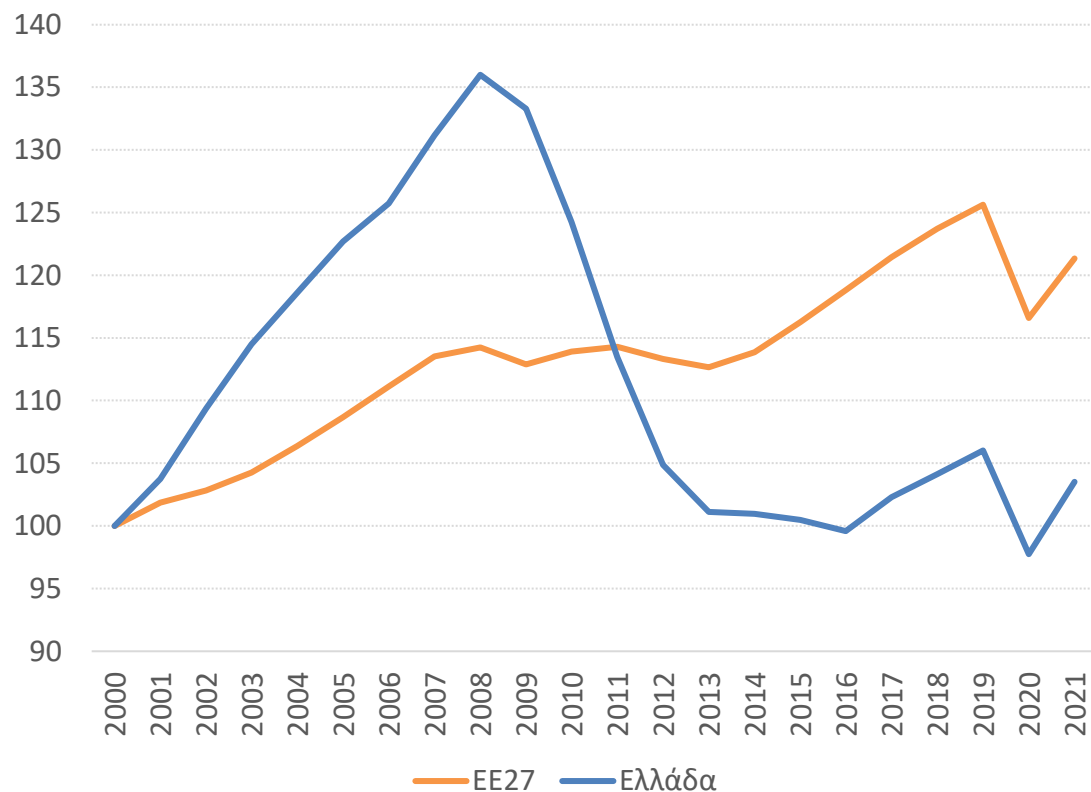


Ετήσια % μεταβολή πραγματικής κατανάλωσης νοικοκυριών, 2021

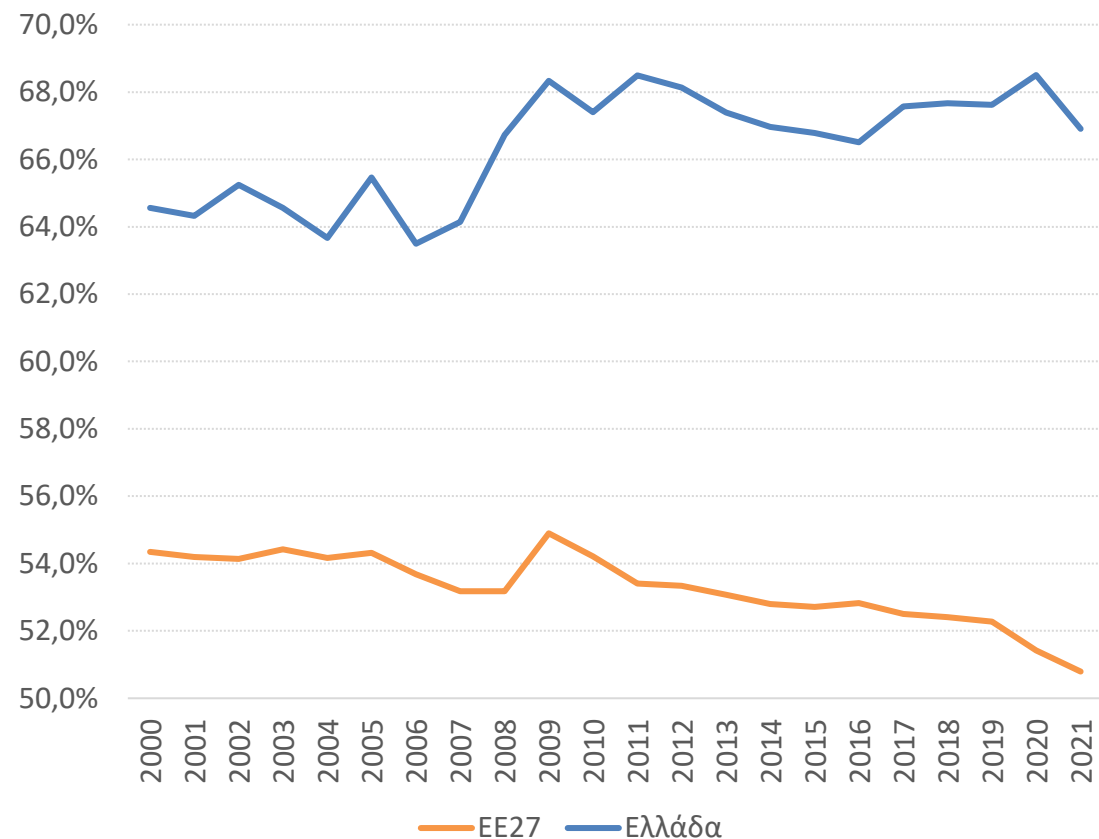


Η κατανάλωση των ελληνικών νοικοκυριών κατέγραψε υψηλή άνοδο και πτώση πριν και μετά την κρίση, ενώ παραμένει υψηλή αναλογικά με το ΑΕΠ

Πραγματική κατανάλωση νοικοκυριών (Δείκτης 2000=100)

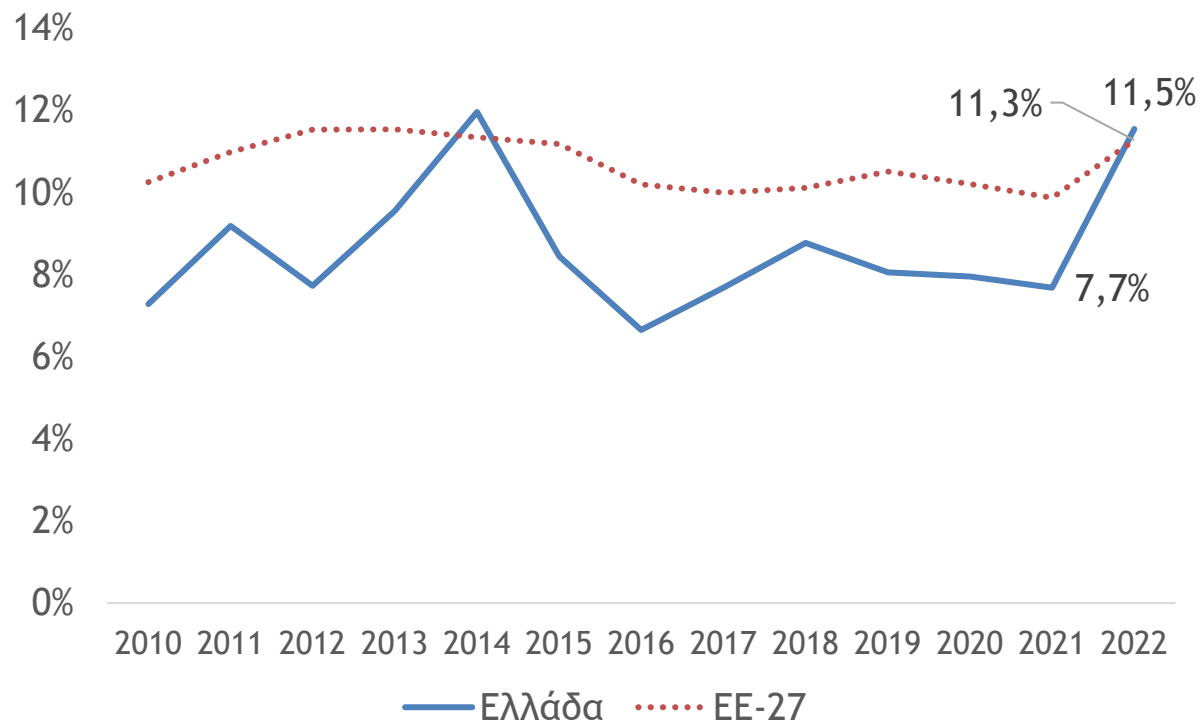


Κατανάλωση νοικοκυριών, % του ΑΕΠ



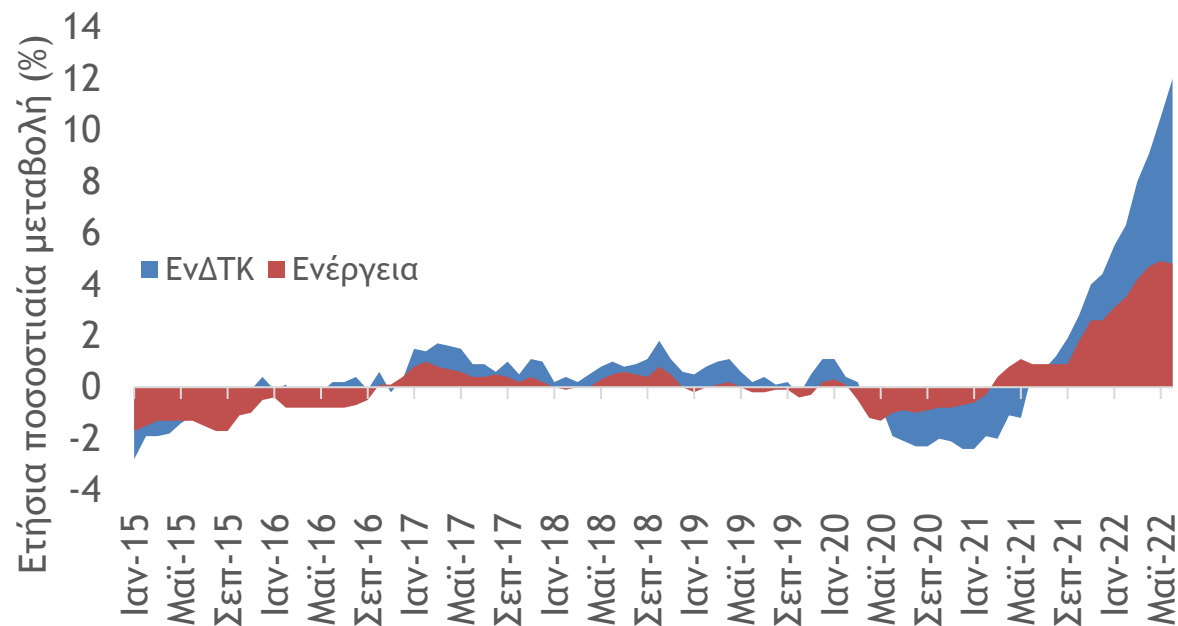
Καταναλωτική δαπάνη για ενέργεια και πληθωρισμός

Καταναλωτική δαπάνη για ενέργεια ως % της συνολικής καταναλωτικής δαπάνης



- Η αγοραστική δύναμη των νοικοκυριών περιορίστηκε σημαντικά
- Εγείρονται και ζητήματα διανεμητικών επιπτώσεων, καθώς οι δαπάνες για ενέργεια αποτελούν αναλογικά υψηλότερο τμήμα των δαπανών των φτωχότερων νοικοκυριών

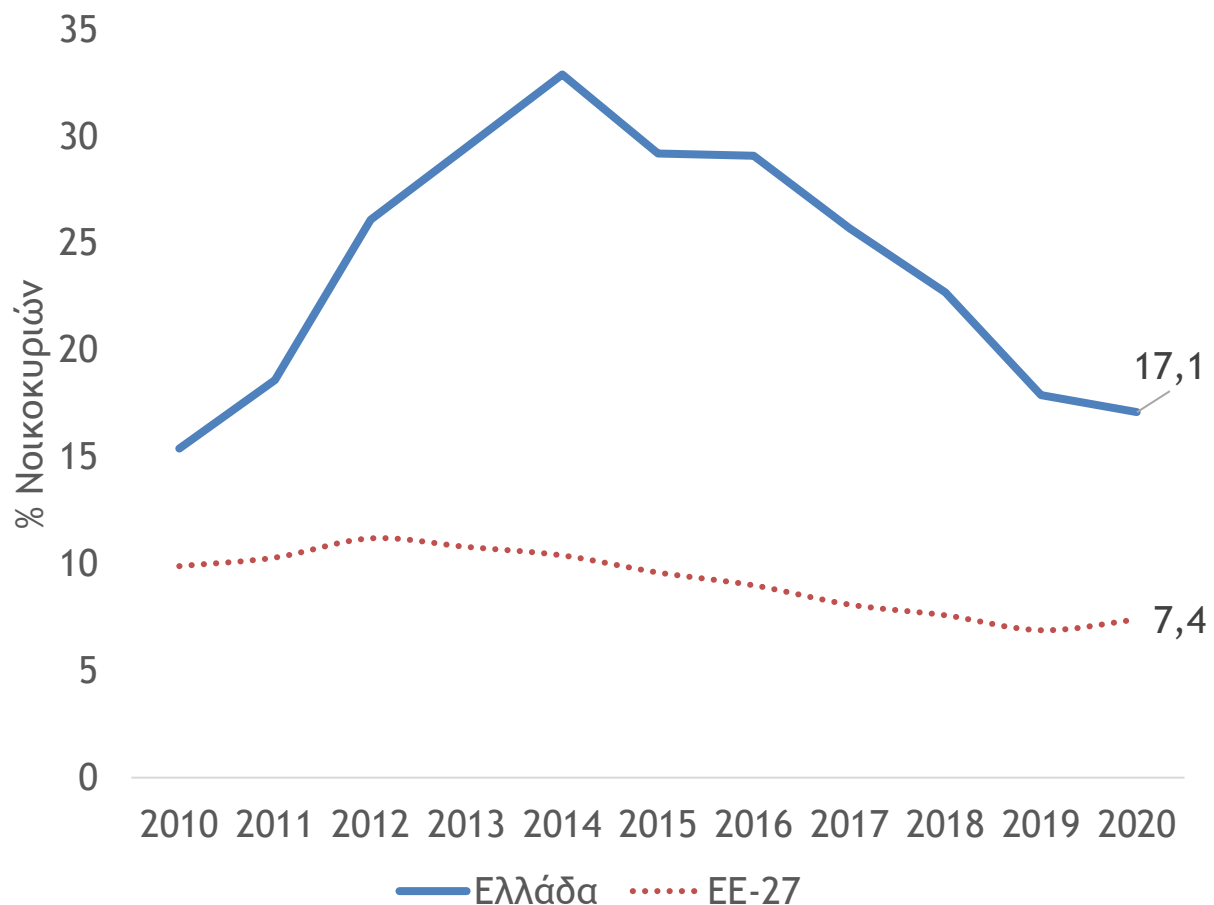
Ετήσια ποσοστιαία μεταβολή εναρμονισμένου δείκτη τιμών καταναλωτή και συμβολή της ενέργειας



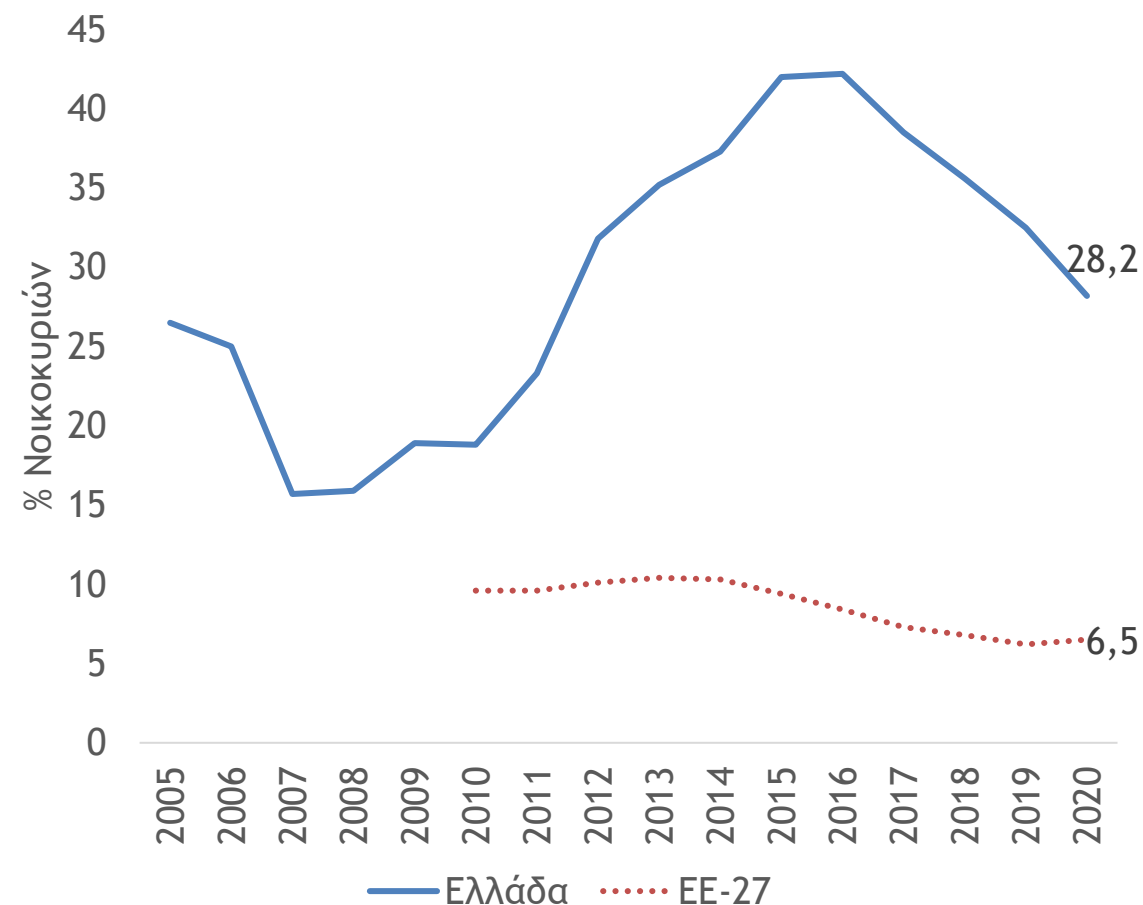
Το 1/3 της αύξησης του γενικού επιπέδου τιμών έναντι του αντίστοιχου μήνα του προηγούμενου έτους (4 ποσοστιαίες μονάδες) οφείλεται άμεσα στην αύξηση των τιμών ενέργειας

Ποσοστό νοικοκυριών με αδυναμία διατήρησης επαρκούς θέρμανσης και ανεξόφλητους λογαριασμούς κοινής ωφέλειας

Αδυναμία διατήρησης της κατοικίας με επαρκή θέρμανση



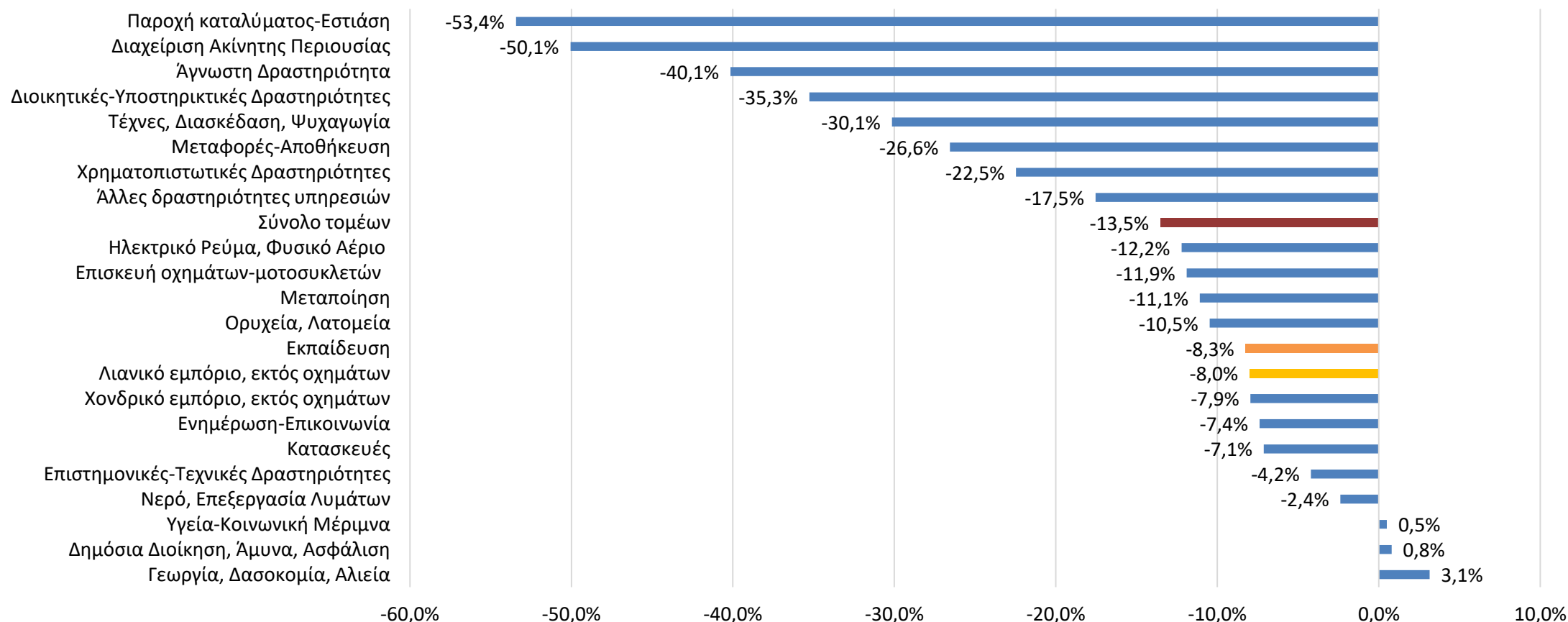
Ποσοστό νοικοκυριών με ληξιπρόθεσμες οφειλές σε λογαριασμούς κοινής ωφέλειας



Λιανικό εμπόριο: τάσεις

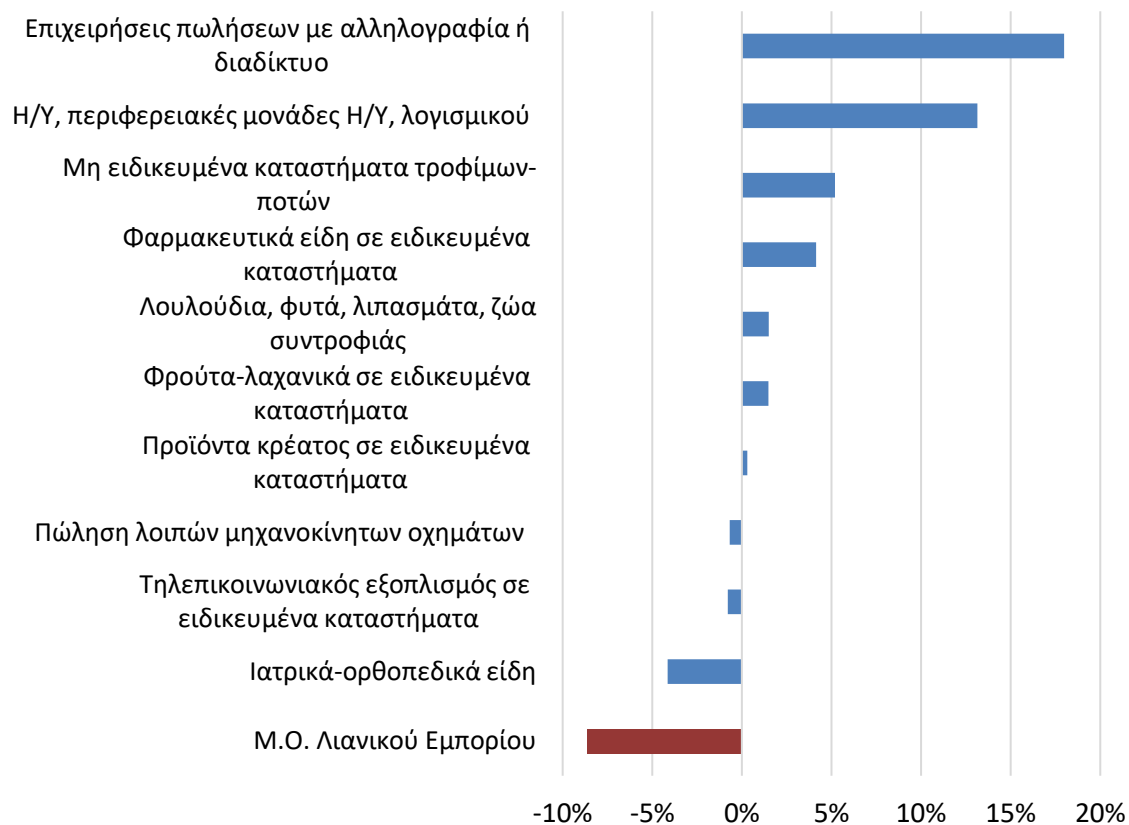
Ηπιότερη υποχώρηση δραστηριότητας (λόγω πανδημίας) το Λιανικό Εμπόριο από το σύνολο της ελληνικής οικονομίας

Ετήσια % μεταβολή κύκλου εργασιών, 2020

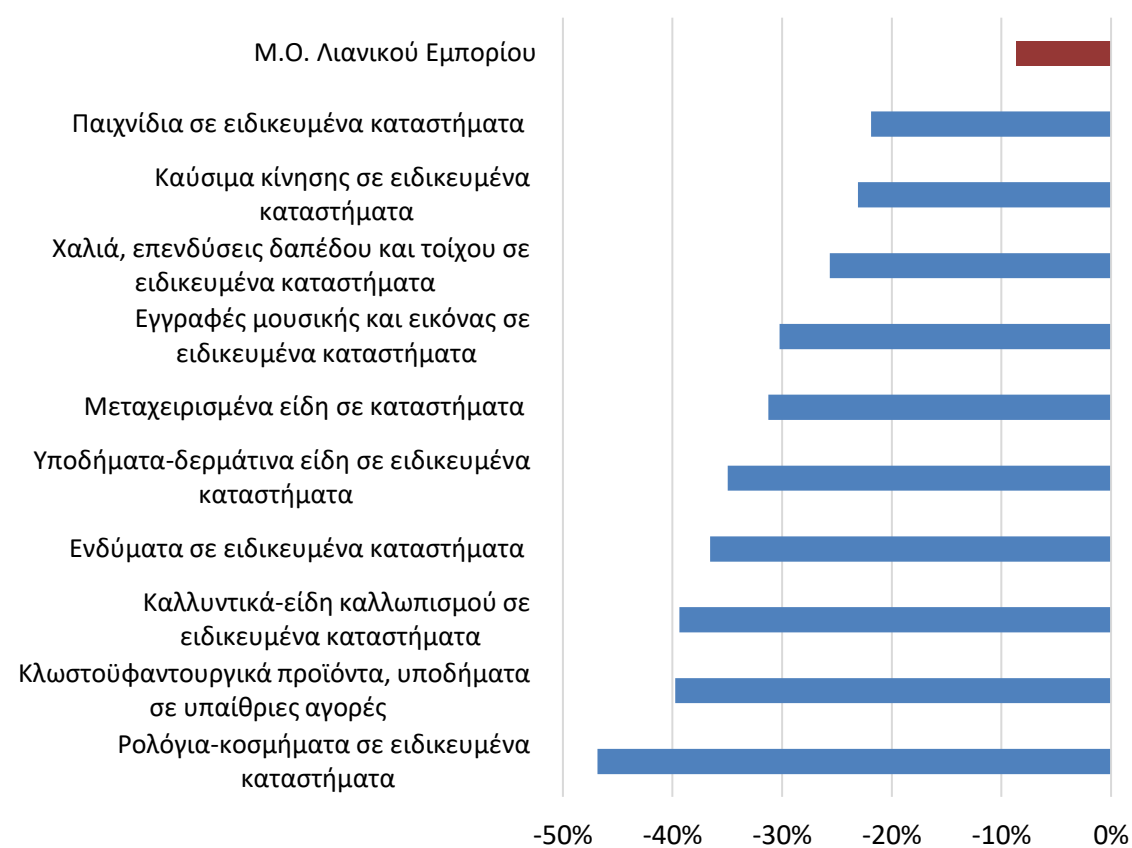


Ποικίλες τάσεις στις δραστηριότητες του Λιανικού Εμπορίου λόγω της πανδημίας

Ετήσια % μεταβολή κύκλου εργασιών 2020 (top-10)

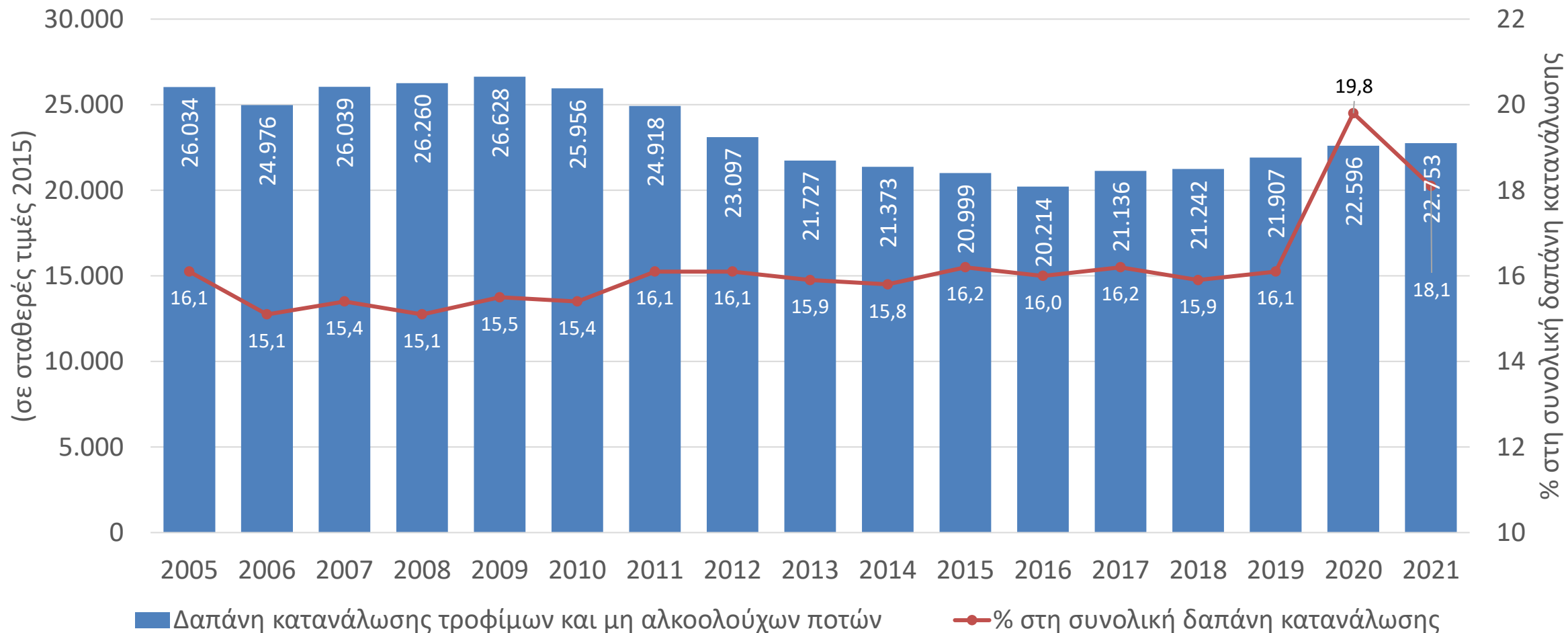


Ετήσια % μεταβολή κύκλου εργασιών 2020 (bottom-10)



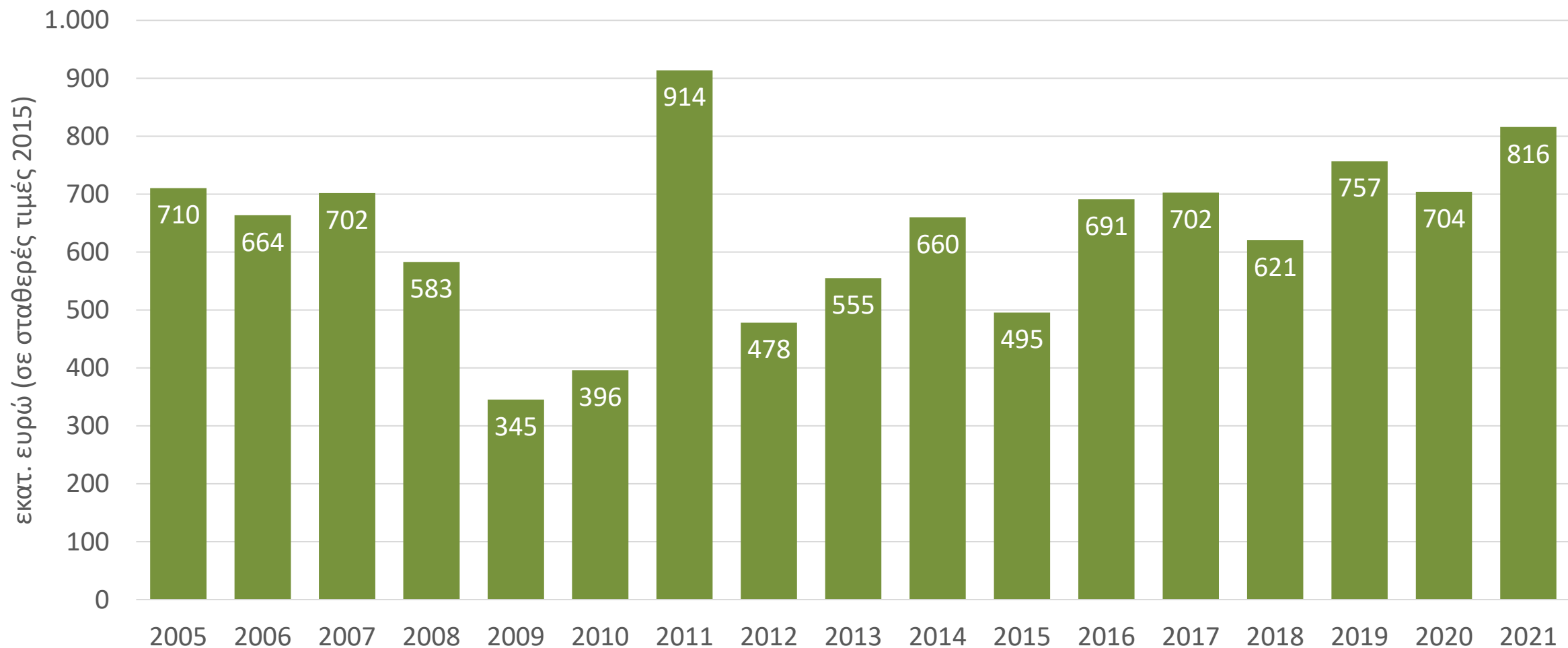
Δαπάνη κατανάλωσης τροφίμων και μη αλκοολούχων ποτών (σε σταθερές τιμές 2015)

Δαπάνη κατανάλωσης τροφίμων και μη αλκοολούχων ποτών



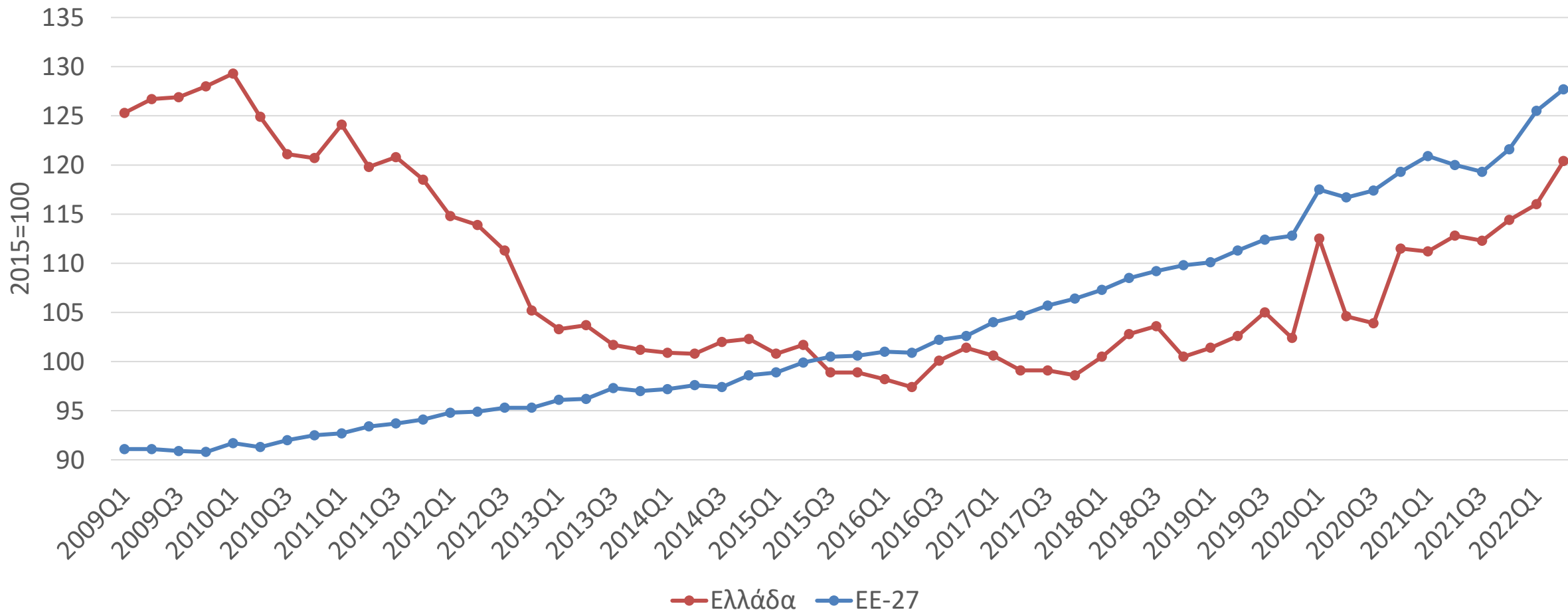
Επενδύσεις στον τομέα Λιανικού Εμπορίου (σε σταθερές τιμές 2015)

Επενδύσεις στον τομέα Λιανικού Εμπορίου (πλην εμπορίου οχημάτων)



Δείκτης κύκλου εργασιών στο Λιανικό Εμπόριο τροφίμων-ποτών-καπνού σε Ελλάδα και ΕΕ-27

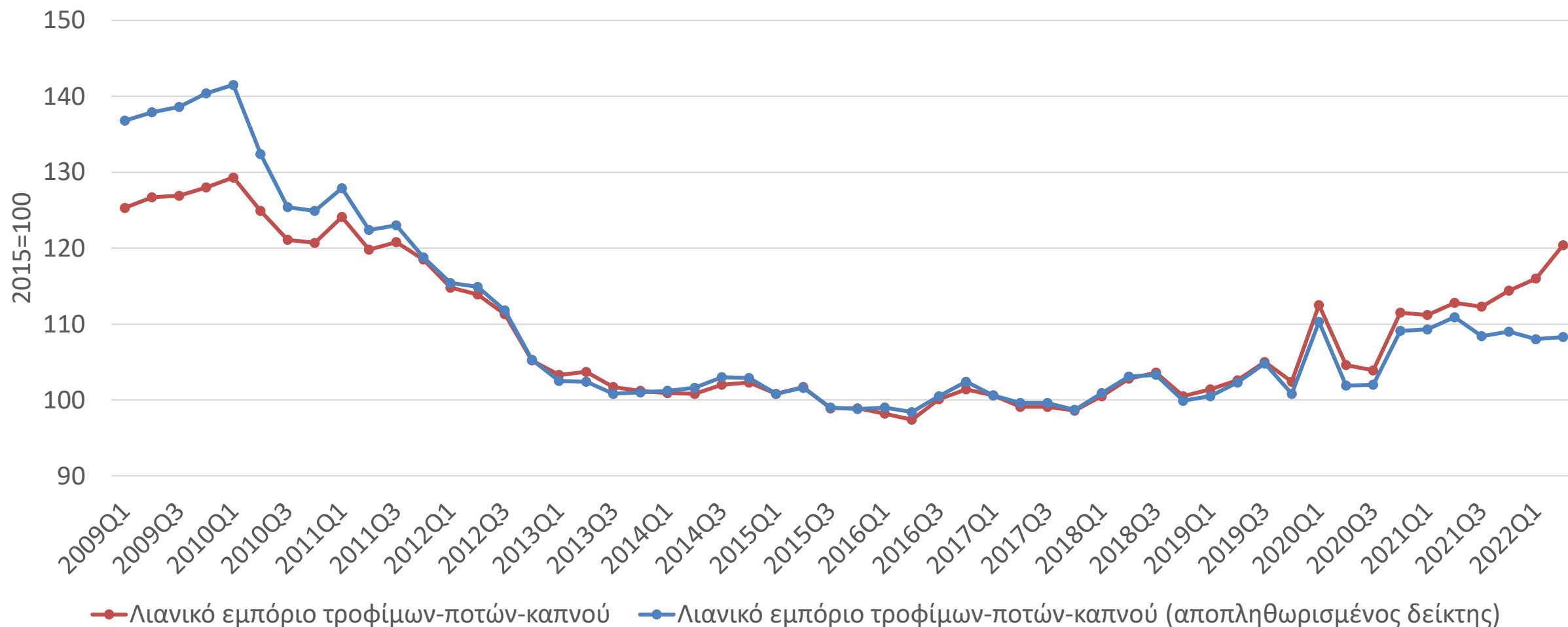
Δείκτες κύκλου εργασιών στο λιανικό εμπόριο τροφίμων-ποτών-καπνού



Δείκτης κύκλου εργασιών στο Λιανικό Εμπόριο

Σε αξία και όγκο (αποπληθωρισμένος δείκτης)

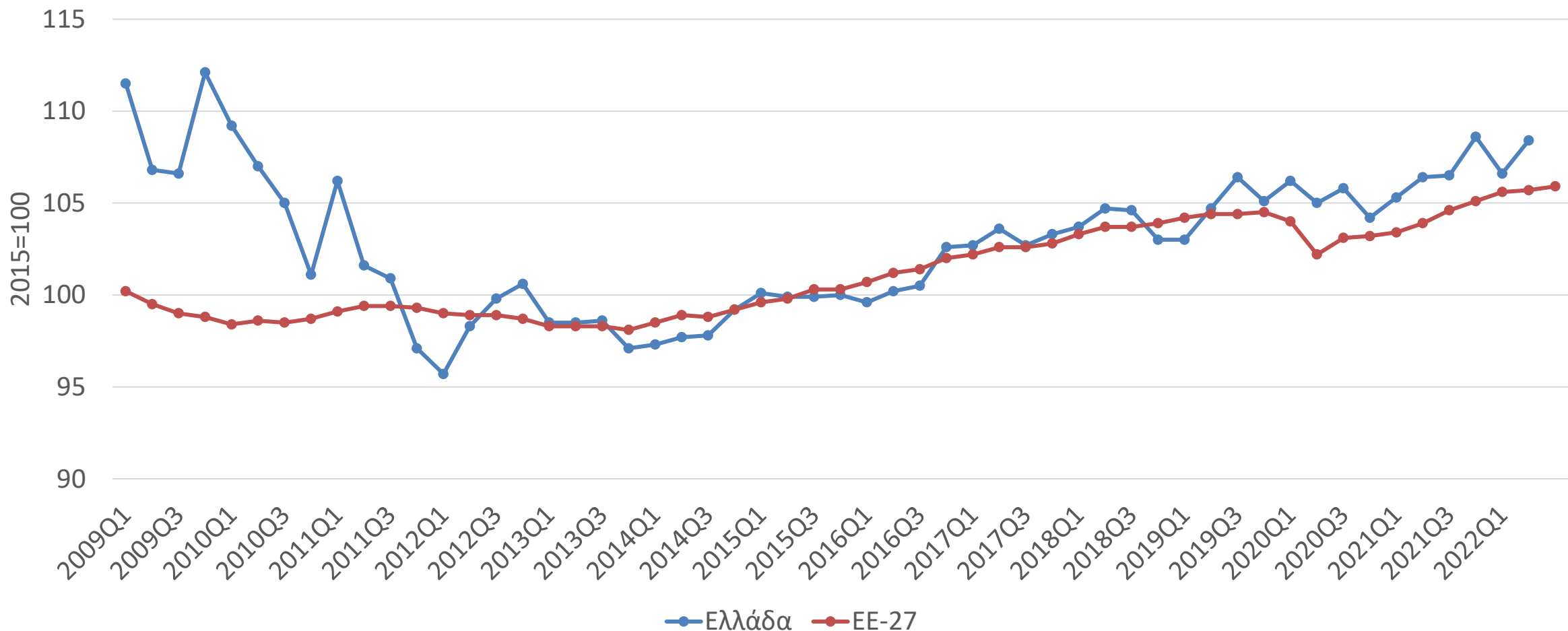
Δείκτες κύκλου εργασιών λιανικού εμπορίου τροφίμων-ποτών-καπνού



Λιανικό εμπόριο: απασχόληση και αμοιβές

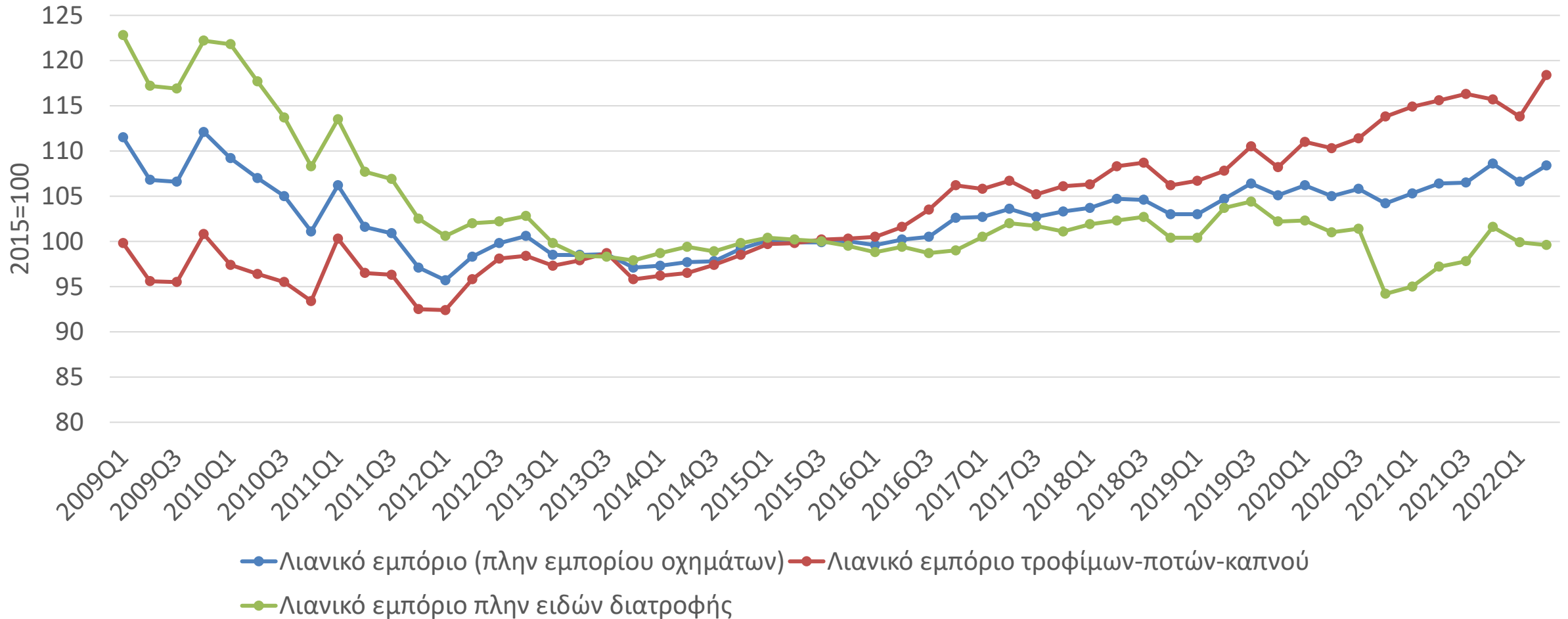
Δείκτης απασχόλησης στο Λιανικό Εμπόριο (πλην εμπορίου οχημάτων) σε Ελλάδα και ΕΕ-27

Δείκτες απασχόλησης στο λιανικό εμπόριο



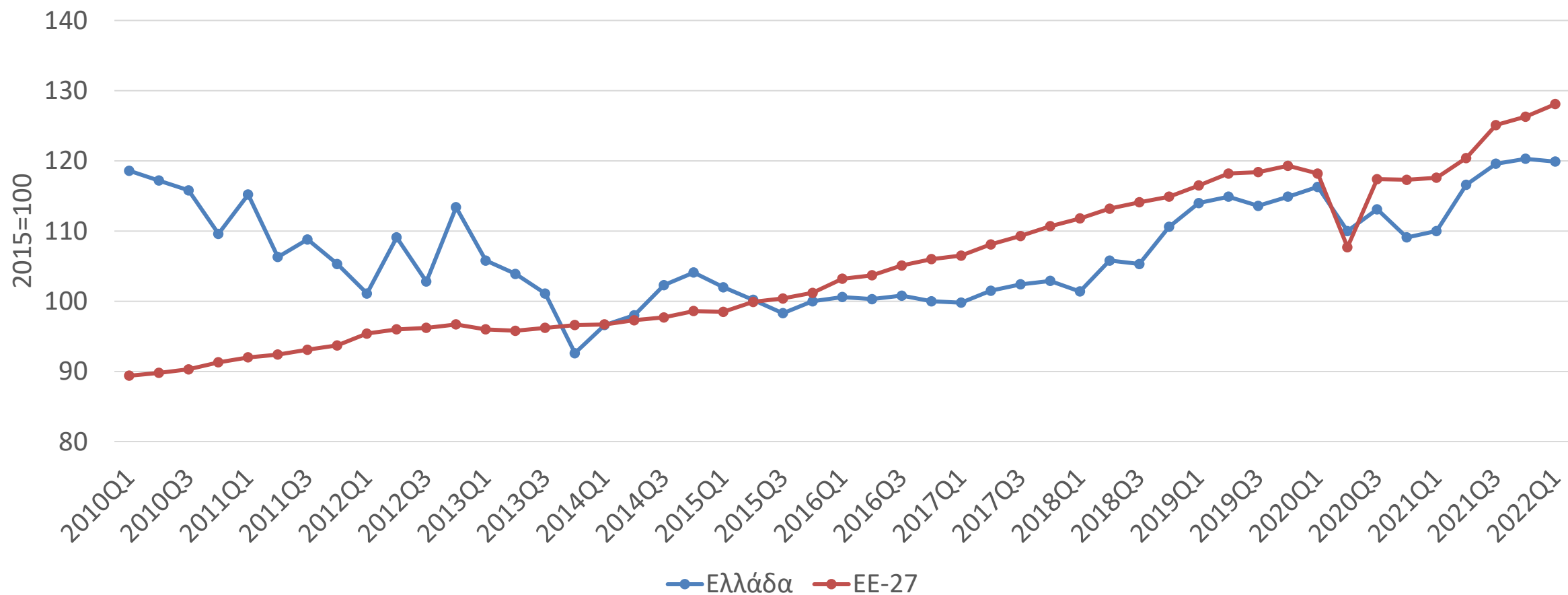
Δείκτης απασχόλησης στο Λιανικό Εμπόριο ανά τομέα

Δείκτες απασχόλησης στο λιανικό εμπόριο



Ακαθάριστες αμοιβές και μισθοί στο Λιανικό Εμπόριο (πλην εμπορίου οχημάτων) σε Ελλάδα και ΕΕ-27

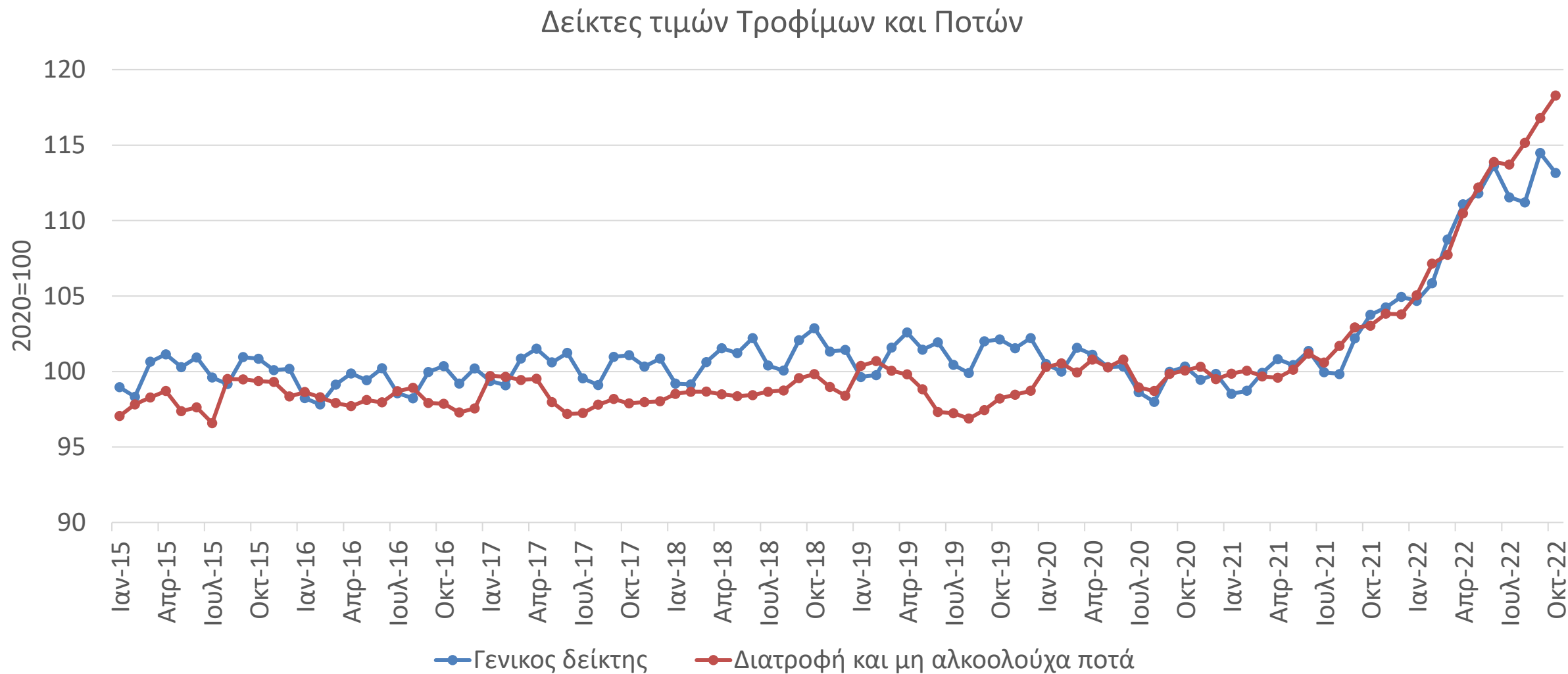
Ακαθάριστες αμοιβές και μισθοί στο Λιανικό εμπόριο (πλην οχημάτων)



Λιανικό εμπόριο: τιμές

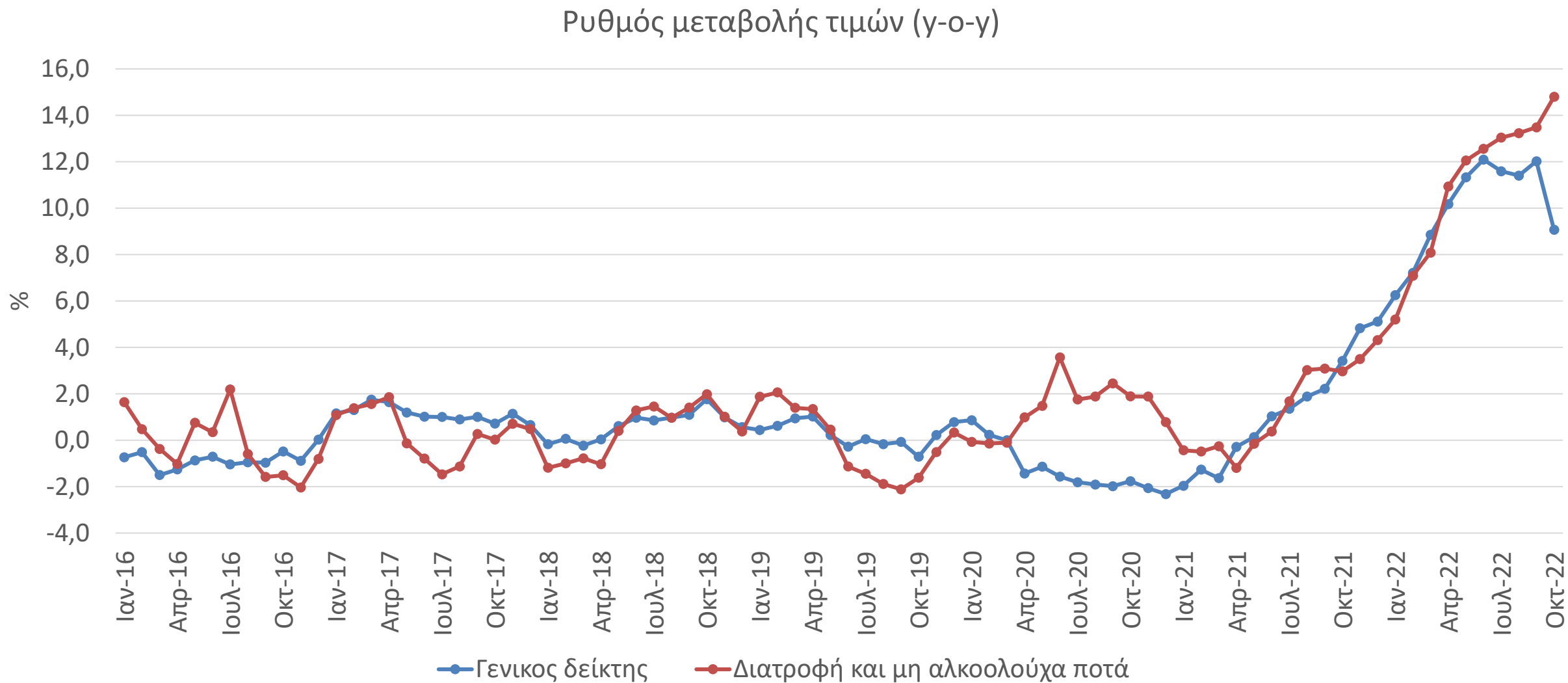
Γενικός δείκτης τιμών καταναλωτή και δείκτης τιμών Τροφίμων-Ποτών

Επίπεδα, 2020=100



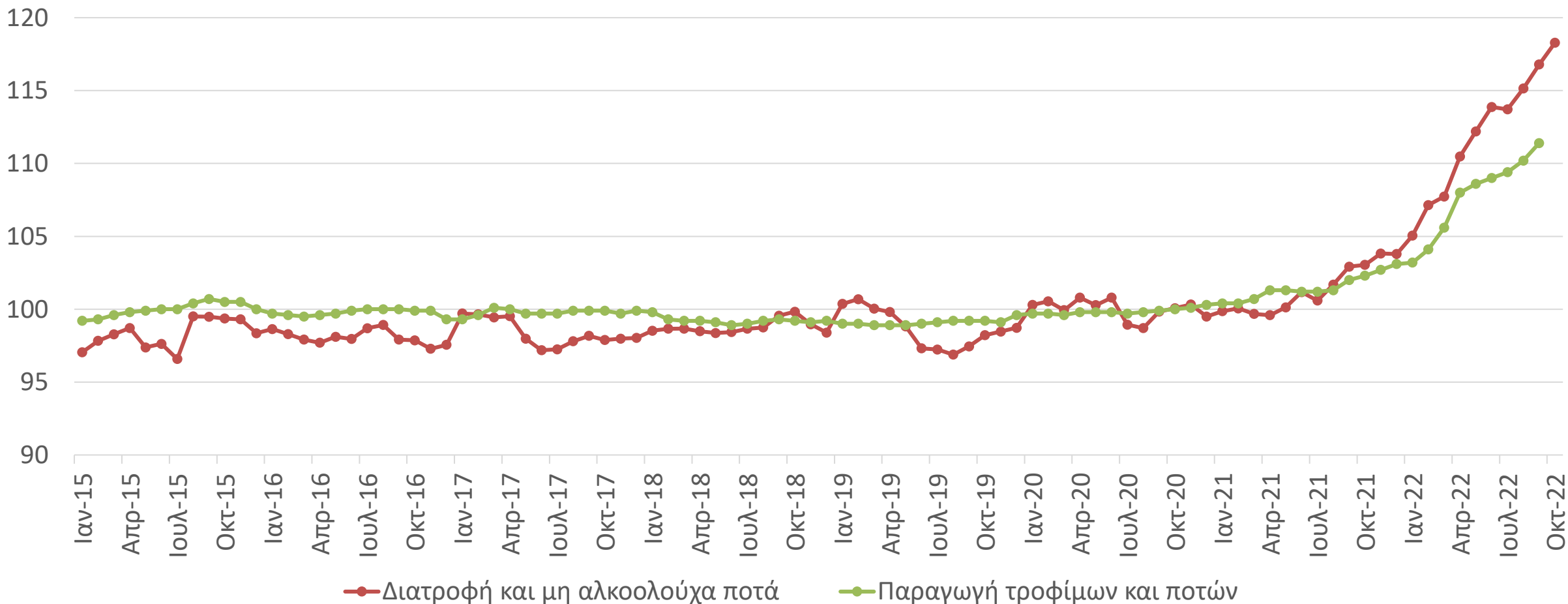
Γενικός δείκτης τιμών καταναλωτή και δείκτης τιμών Τροφίμων-Ποτών

Ετήσια μεταβολή (%)



Δείκτες τιμών προϊόντων διατροφής vs τιμών παραγωγού κλάδου Τροφίμων και Ποτών

Δείκτες τιμών Τροφίμων και Ποτών



Δείκτες τιμών παραγωγού βιομηχανίας Τροφίμων και Ποτών στην Ελλάδα και την ΕΕ-27

Δείκτες τιμών παραγωγού βιομηχανίας Τροφίμων και Ποτών

