



Οικονομικές εξελίξεις και προοπτικές

Νίκος Βέττας

Γενικός Διευθυντής IOBE

Καθηγητής, Οικονομικό Πανεπιστήμιο Αθηνών

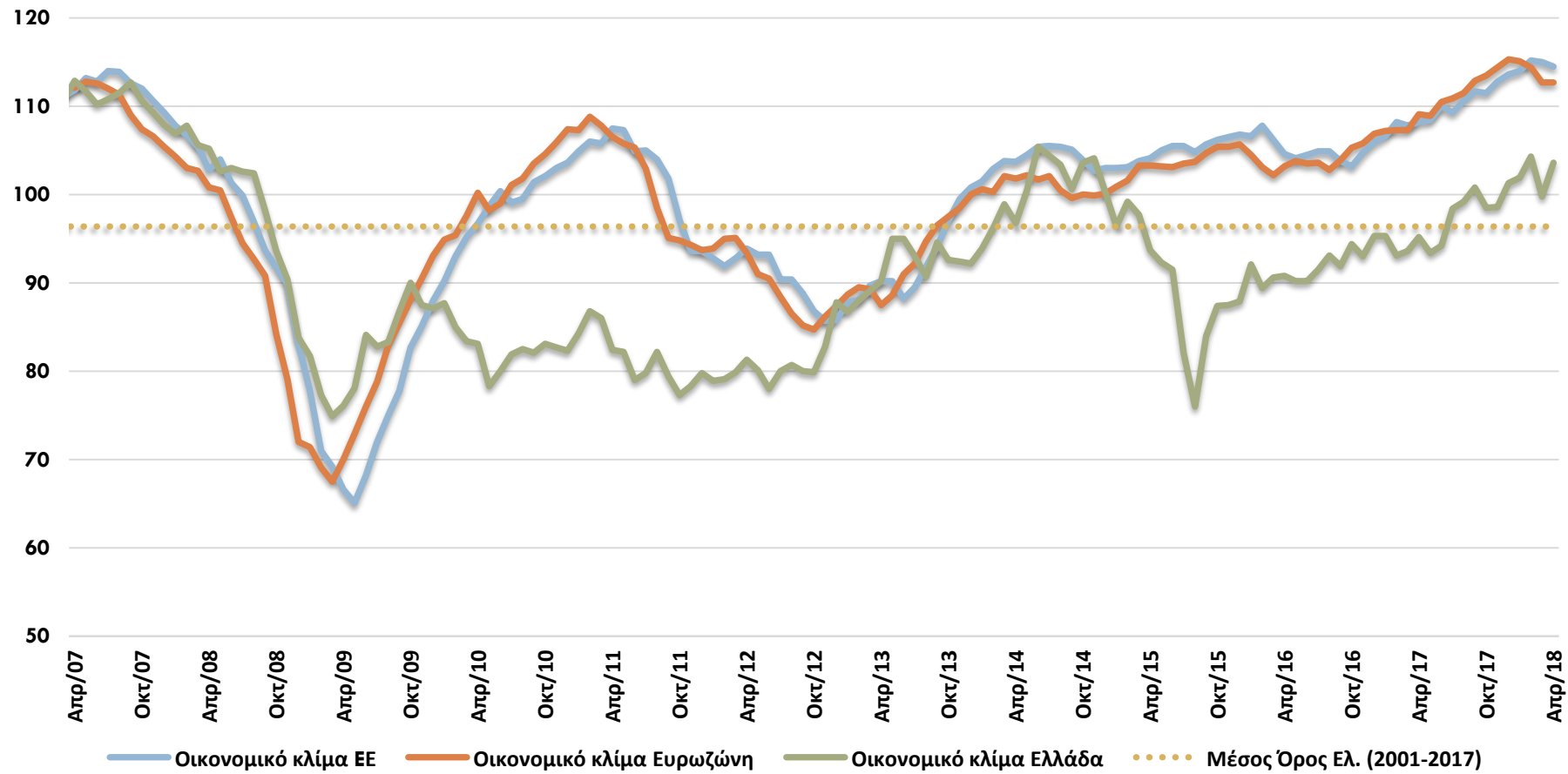
(vettas@iobe.gr, www.iobe.gr, <http://www.aueb.gr/users/vettas>)

Ετήσια Γενική Συνέλευση 2018

Σύνδεσμος Επιχειρήσεων και Βιομηχανιών Πελοποννήσου & Δυτικής Ελλάδος

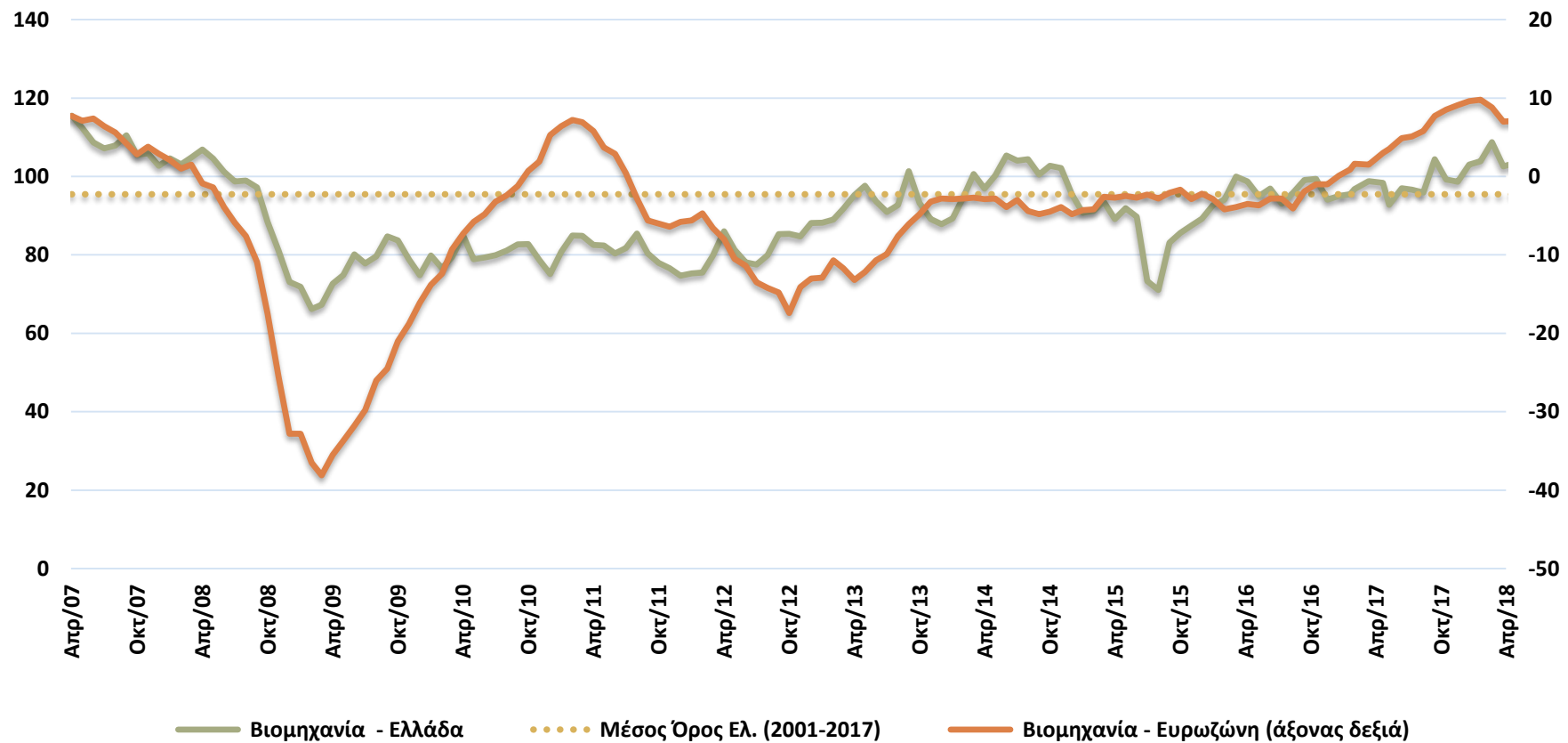
Πάτρα, 13 Μαΐου, 2018

Δείκτης οικονομικού κλίματος



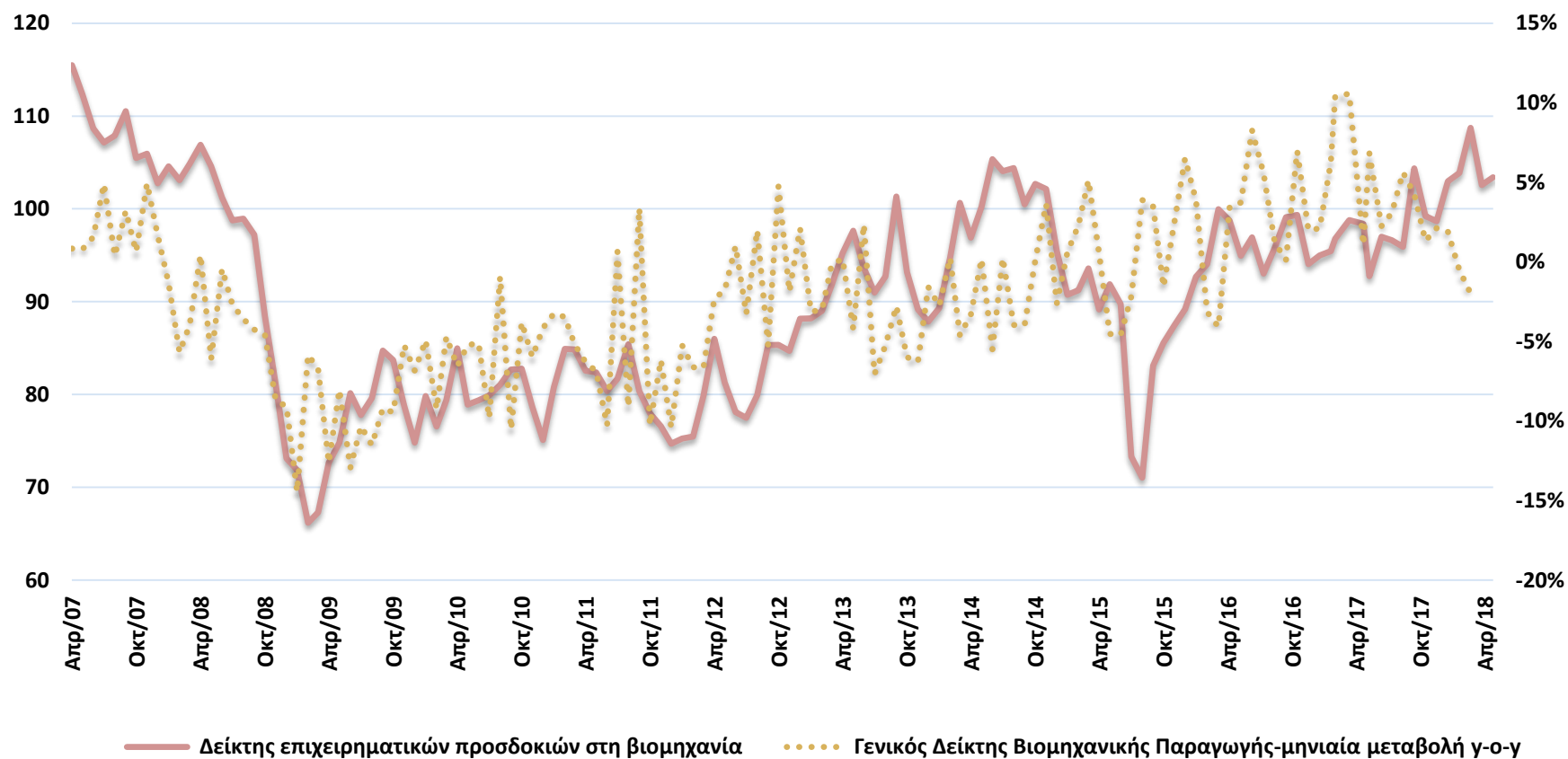
Πηγές: IOBE / DG ECFIN, Ευρωπαϊκή Επιτροπή

Επιχειρηματικές Προσδοκίες - Βιομηχανία



Πηγές: IOBE / DG ECFIN, Ευρωπαϊκή Επιτροπή

Επιχειρηματικές προσδοκίες και μεταβολή βιομηχανικής παραγωγής



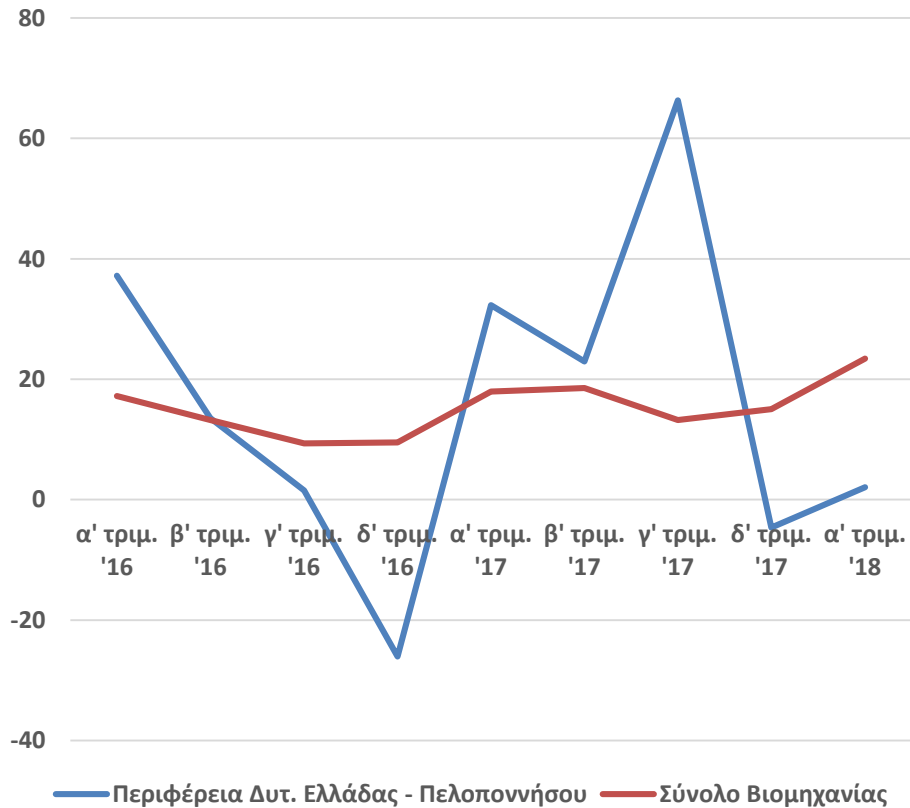
Δείκτης Βιομηχανικής Παραγωγής (ετήσια μεταβολή)



Πηγή: Eurostat

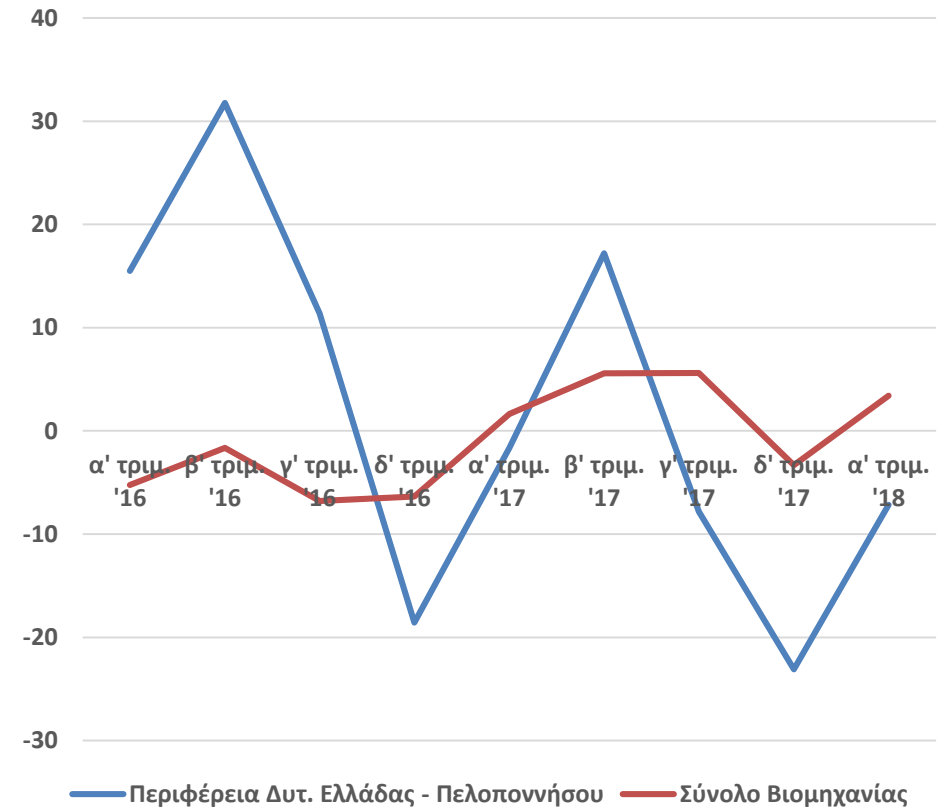
Προβλέψεις για εξέλιξη παραγωγής και απασχόλησης στο επόμενο τρίμηνο

Εξέλιξη Ισοζυγίου: % επιχειρήσεων που προβλέπει αύξηση παραγωγής - % επιχειρήσεων που προβλέπει μείωση παραγωγής

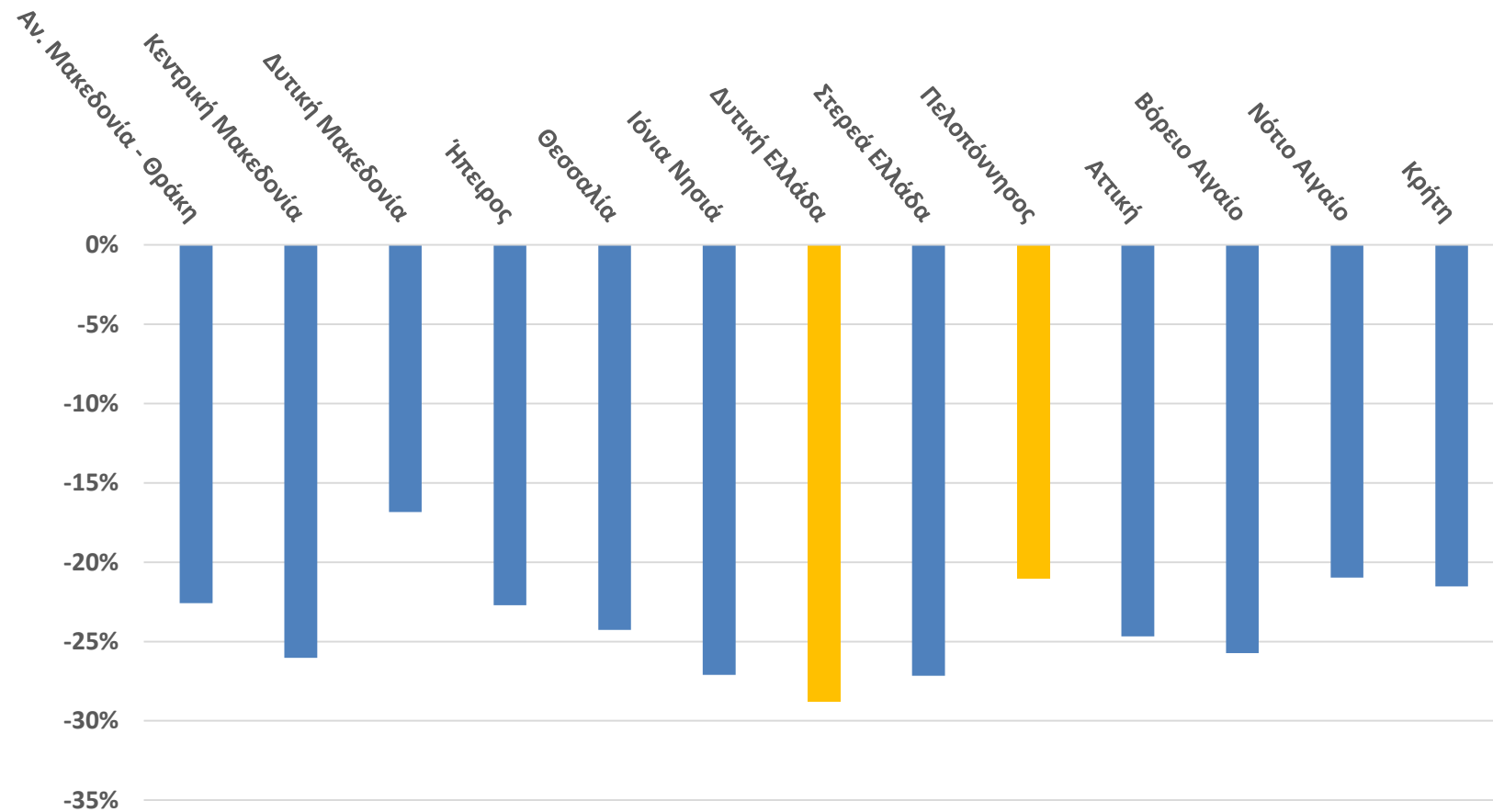


Πηγή: IOBE

Εξέλιξη Ισοζυγίου: % επιχειρήσεων που προβλέπει αύξηση απασχόλησης - % επιχειρήσεων που προβλέπει μείωση απασχόλησης

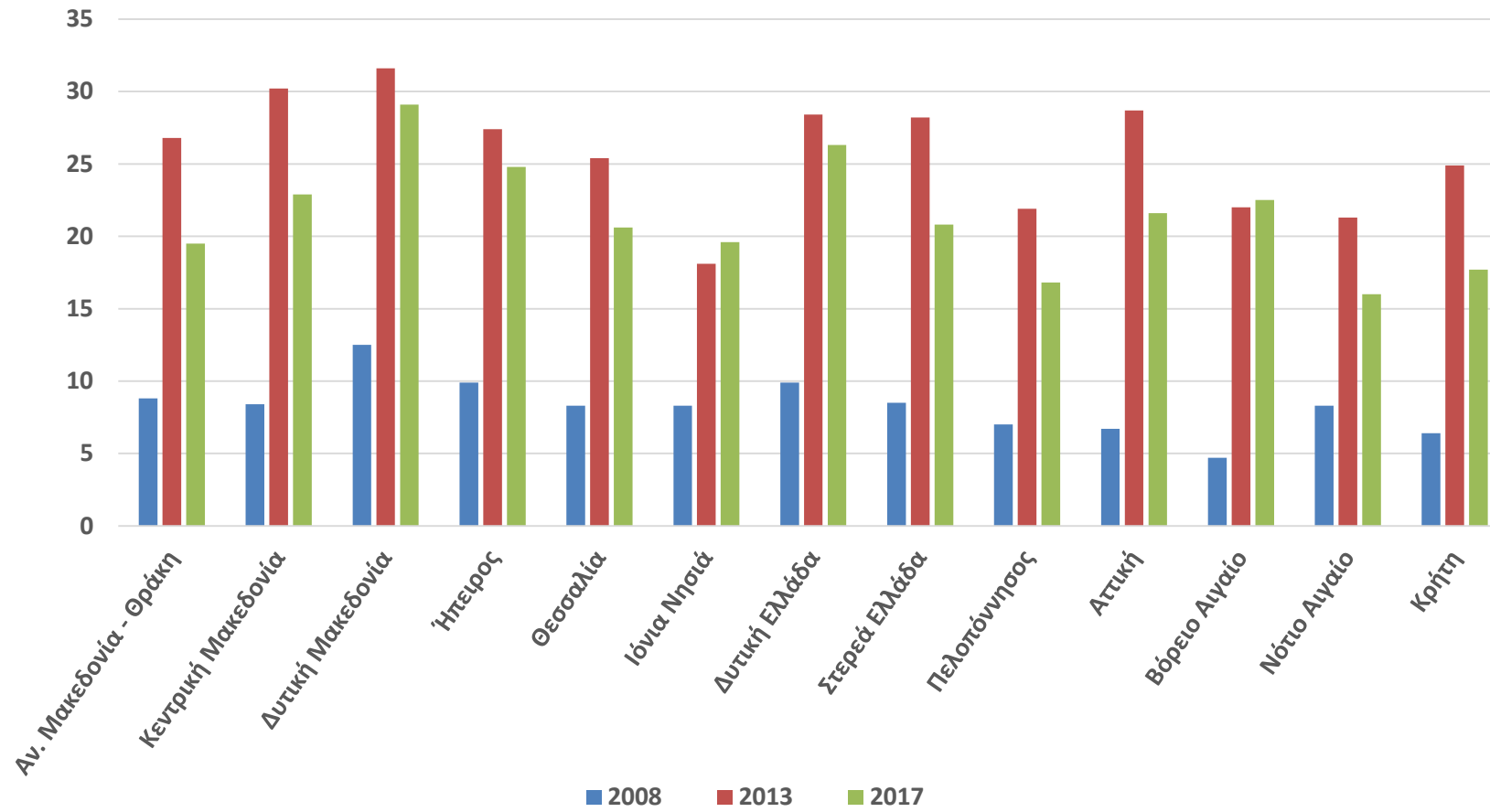


Μεταβολή ΑΕΠ ανά περιφέρεια (2008 – 2016)*



* Σε ισοδύναμα αγοραστικής δύναμης
Πηγή: Eurostat

Ποσοστό ανεργίας ανά περιφέρεια



Πηγή: Eurostat

Τριμηνιαία Έκθεση για την Ελληνική οικονομία



Η ΕΛΛΗΝΙΚΗ ΟΙΚΟΝΟΜΙΑ

Τριμηνιαία Έκθεση



ΙΔΡΥΜΑ ΟΙΚΟΝΟΜΙΚΩΝ & ΒΙΟΜΗΧΑΝΙΚΩΝ ΕΡΕΥΝΩΝ

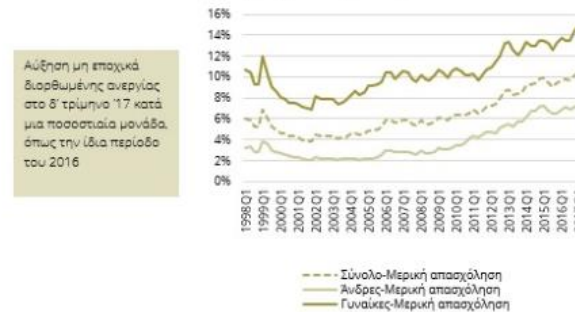
Η ΕΛΛΗΝΙΚΗ ΟΙΚΟΝΟΜΙΑ | ΤΕΥΧΟΣ 1/18

A' τρίμηνο 2017	9.190,7	51,9	3.659,3	76,7	1.114,7	23,3
B' τρίμηνο 2017	9.181,4	52,4	3.791,4	78,9	1.016,6	21,1
Γ' τρίμηνο 2017	9.172,3	52,3	3.823,7	79,8	970,1	20,2

Πηγή: ΕΛΣΤΑΤ, Έρευνα Εργατικού Δυναμικού

Διάγραμμα 3.13

Εξέλιξη του ποσοστού του ποσοστού μερικής απασχόλησης στο σύνολο των εργαζομένων και κατά φύλο (Q1/1998-Q3/2017)



Πηγή: Eurostat

Μεσοπρόθεσμες εκτιμήσεις

Ως προς τις πολιτικοοικονομικές εξελίξεις, το δεύτερο εξάμηνο του 2017 χαρακτηρίστηκε από σταδιακή εδραίωση της ανάκαμψης στην ελληνική οικονομία και την ολοκλήρωση της τρίτης αξιολόγησης σε πολύ συντομότερο χρονικό διάστημα από τις προηγούμενες, κάμπτοντας σημαντικά την αβεβαιότητα για τη δυνατότητα της Ελλάδας να ολοκληρώσει το τρίτο Πρόγραμμα και ενισχύοντας την ελκυστικότητα της ως επενδυτικού προορισμού. Εφόσον και οι προσεχείς αξιολογήσεις πραγματοποιηθούν κατά το τρέχον έτος σε παραπλήσιο χρονικό διάστημα, η ενίσχυση της ελκυστικότητας των ελληνικών οικονομίας θα διατηρηθεί και θα ενισχυθεί.

Θετικές παραμένουν οι εξελίξεις και στον εξωτερικό τομέα στην αρχή του τέταρτου εξαμήνου. Με βάση τα στοιχεία της Τράπεζας της Ελλάδος, οι εξαγωγές αγαθών χωρίς καύσιμα και πλοία τον περασμένο Οκτώβριο ήταν αυξημένες κατά 13,2% σε σύγκριση με τον Οκτώβριο του 2016, ενώ στο σύνολο της περιόδου Ιανουαρίου - Οκτωβρίου ήταν υψηλότερες κατά 14,4% σε σύγκριση με την αντίστοιχη περίοδο του 2016. Τη διεύρυνσή τους συνεχίζει να ευνοεί η επιτάχυνση της ανάπτυξης της Ευρωπαϊκής Ένωσης, που είναι ο κυριότερος προορισμός των ελληνικών εξαγωγών, καθώς και η κλιμάκωση του

ΙΔΡΥΜΑ ΟΙΚΟΝΟΜΙΚΩΝ ΚΑΙ ΒΙΟΜΗΧΑΝΙΚΩΝ ΕΡΕΥΝΩΝ - IOBE

121

Βιομηχανική παραγωγή

- Ιαν.- Μαρ. '18: -0,6%, έναντι +10,2% την ίδια περίοδο πέρυσι
- +1,6% στο δ' τρίμ. '17

Έλλειμμα εμπορικού ισοζυγίου

- Ιαν.-Μαρ. '18: -17,9%
- Εξαιρουμένων πλοίων – πετρελαιοειδών, +1,8%

Ταξιδιωτικές Εισπράξεις

- Ιαν.-Φεβ. '18: +4,2%
- +12,9% στο δ' τρίμ. '17

Οικοδομική δραστηριότητα

- Ιαν. '18: Αύξηση αδειών 18,0%, επιφάνειας 45,2% όγκου 45,8%
- Παραπλήσιες τάσεις στο δ' τρίμ. (+7,4%, +29,9%, +40,0%)

Βασικά μακροοικονομικά μεγέθη

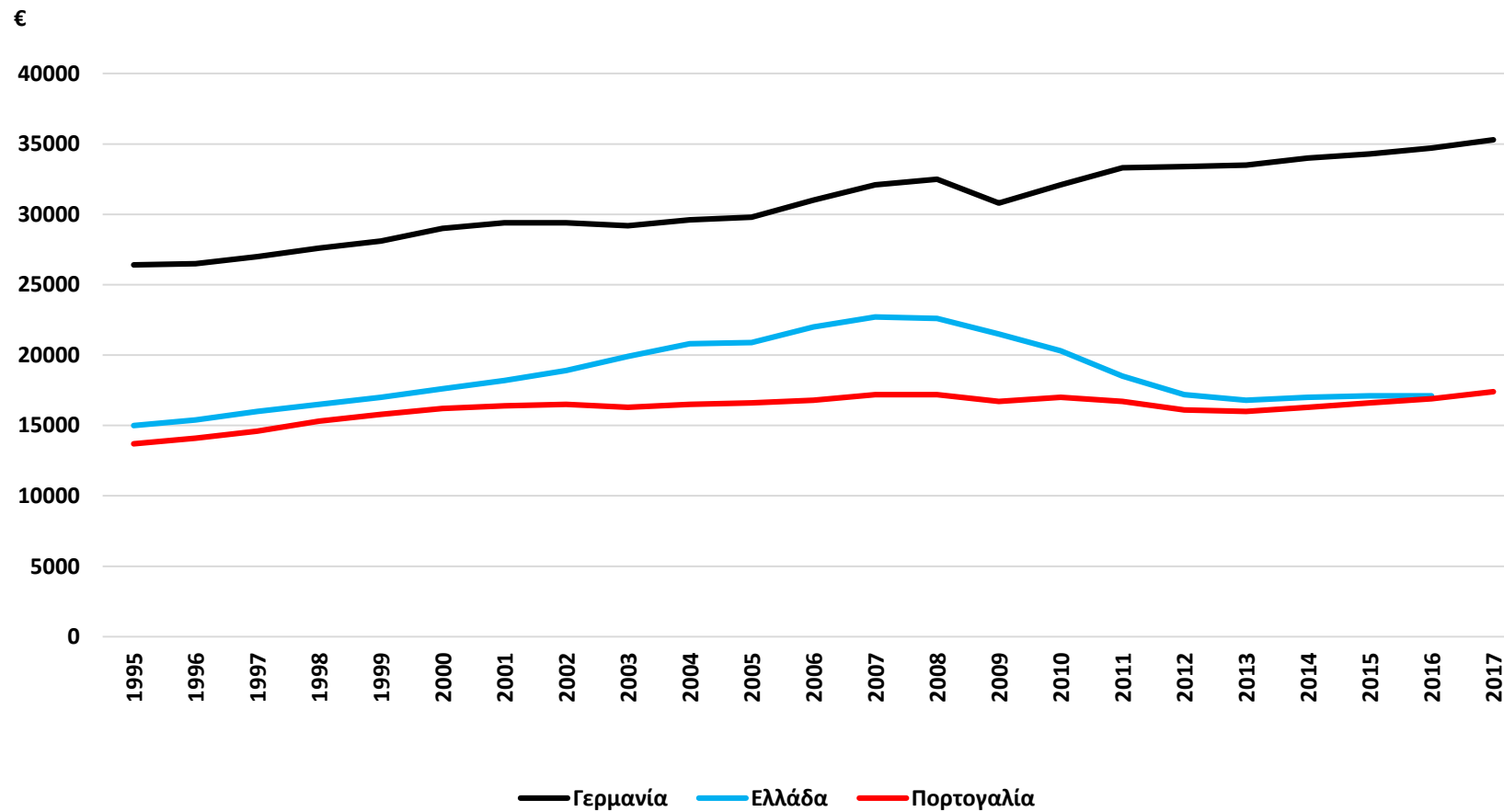
% ετήσια μεταβολή (εκτός εάν αναφέρεται άλλο)	2009	2014	2016	2017	2018*
ΑΕΠ	-3,1	0,7	-0,2	1,3	2,1
Ανεργία (% εργ. Δυναμικού)	9,5	26,5	24,9	21,5	19,8
Ισοζύγιο Γενικής Κυβέρνησης (% ΑΕΠ)¹	-15,6	-3,6	0,6	0,8	0,6
Ισοζύγιο Τρεχ. Συναλλαγών (% ΑΕΠ)	-12,3	-1,6	-1,1	-0,8	-1,5
Εναρμονισμένος Πληθωρισμός	1,3	-1,4	-1,1	1,1	0,5
Επενδύσεις Πάγιου Κεφαλαίου	-13,7	-2,8	-0,2	9,7	19,0

¹Συμπεριλαμβανομένων των κρατικών ενισχύσεων στον τραπεζικό τομέα

* Προβλέψεις ΙΟΒΕ

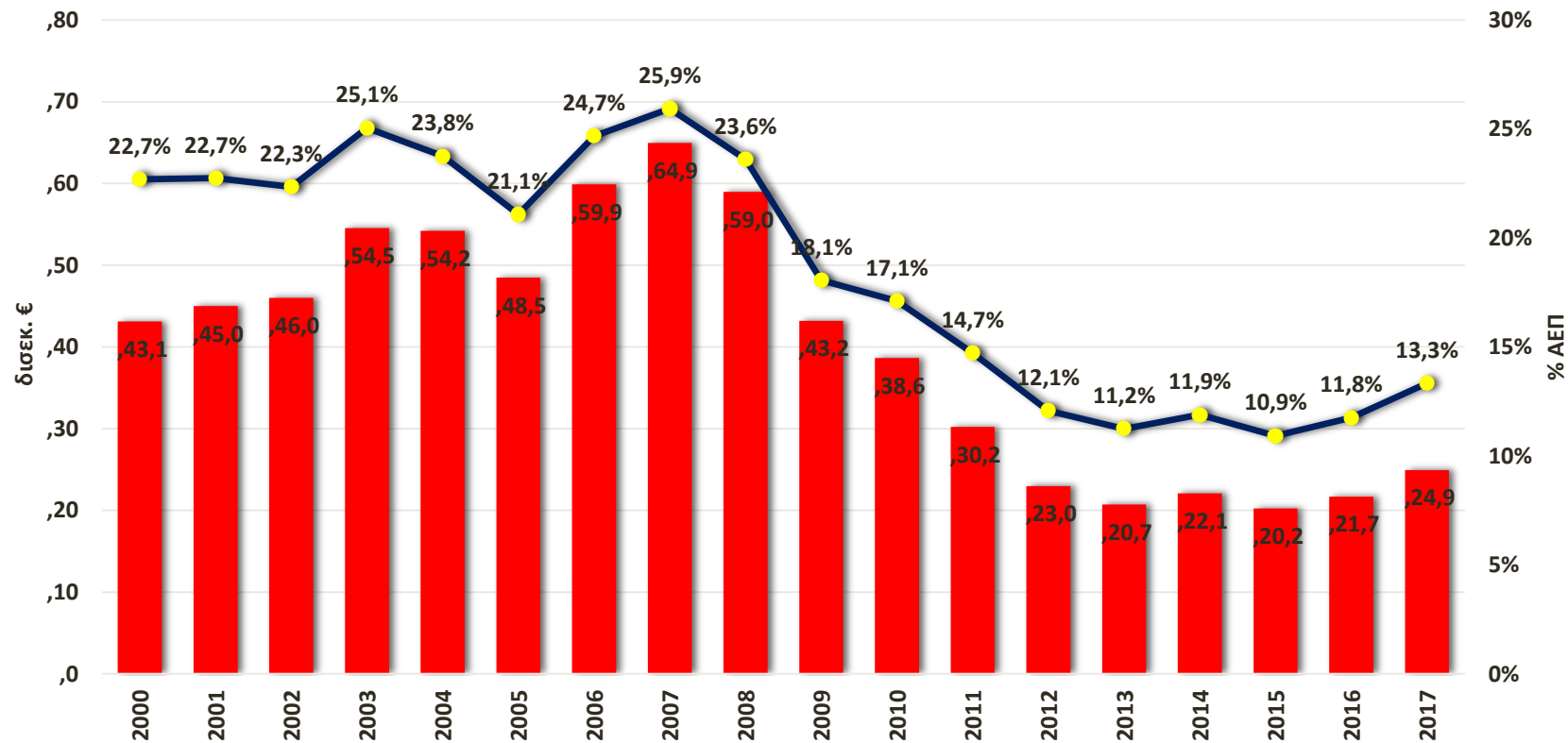
Πηγές: Eurostat, ΕΛ.ΣΤΑΤ.

Κατά κεφαλήν ΑΕΠ, σταθερές τιμές 2010



Πηγή: Eurostat

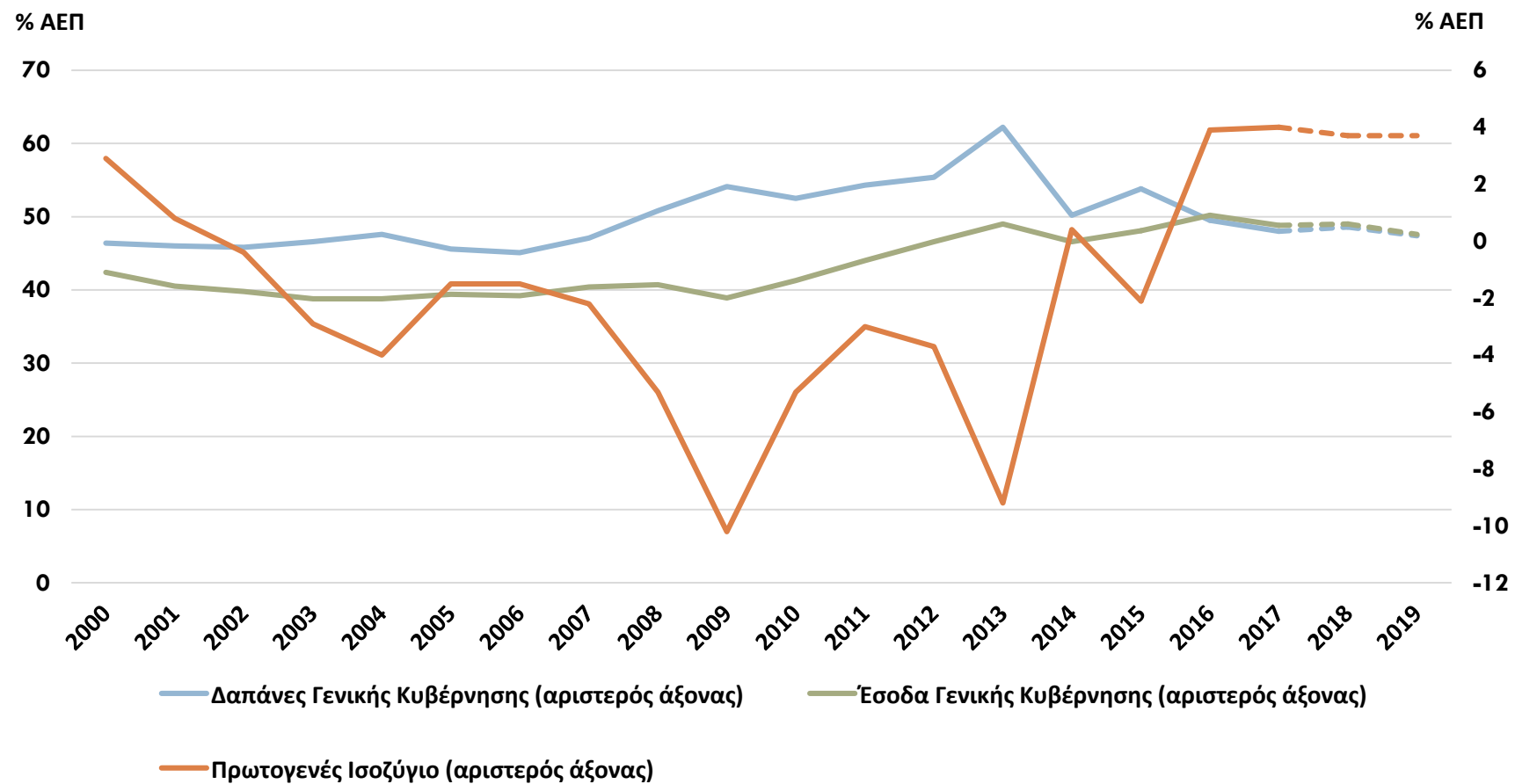
ΕΠΕΝΔΥΣΕΙΣ



Πηγή: ΕΛ.ΣΤΑΤ.

- Μέγιστο ύψος επενδύσεων το 2007 (€64,9 δισεκ.)
- Υψηλότερες επενδύσεις ως % του ΑΕΠ το 2007 (25,9%)
- Δραματικά χαμηλότερα το 2015 (€20,2 δισεκ. και 10,9% του ΑΕΠ)

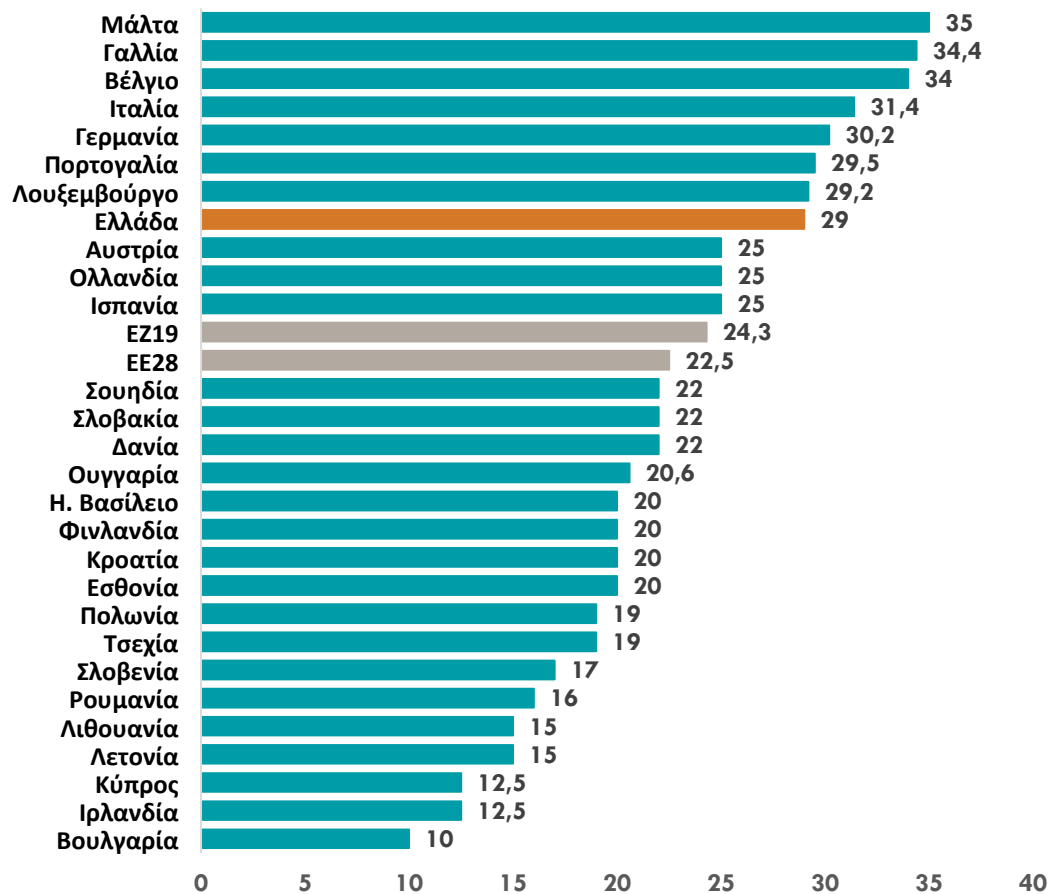
Δημόσια Έσοδα - Δαπάνες - Πρωτογενές Ισοζύγιο (% ΑΕΠ)



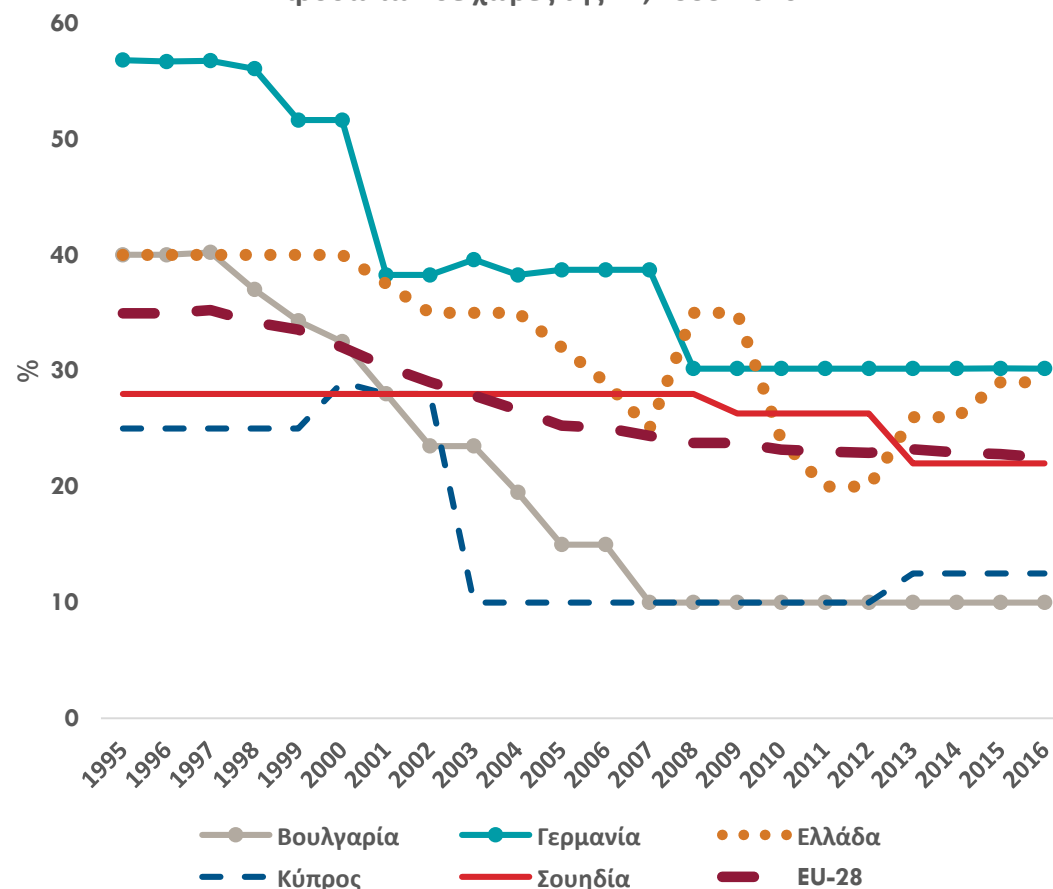
Πηγές: Eurostat/European Economic Forecast, spring 2018, Ευρωπαϊκή Επιτροπή

Φορολογικοί συντελεστές επιχειρήσεων

Ανώτερος Συντελεστής φορολογίας Επιχειρήσεων (%) - 2016



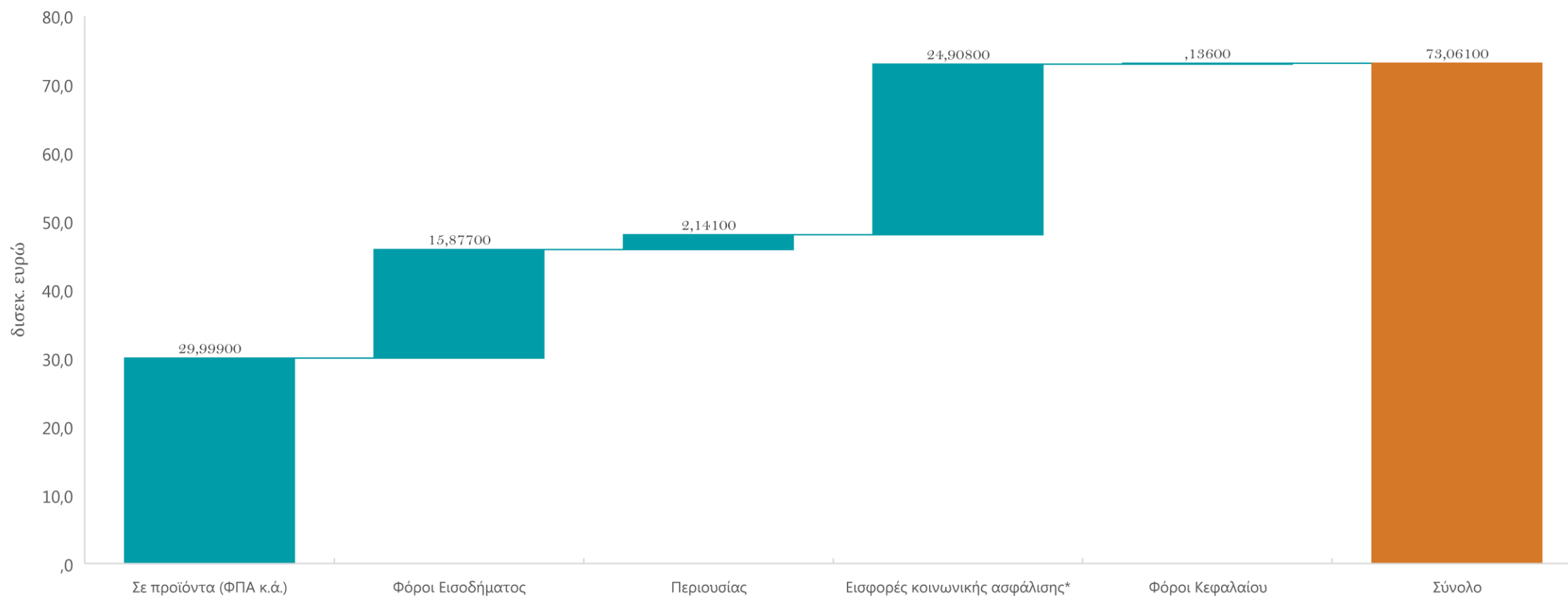
Ανώτεροι συντελεστές φορολογίας εισοδήματος νομικών προσώπων σε χώρες της ΕΕ, 1995-2016



Πηγή: European Commission, Taxation and Customs

- Πτωτική τάση σε ΕΕ-28, μεταβλητότητα στην Ελλάδα

Διάρθρωση δημοσίων εσόδων – Ελλάδα, 2016



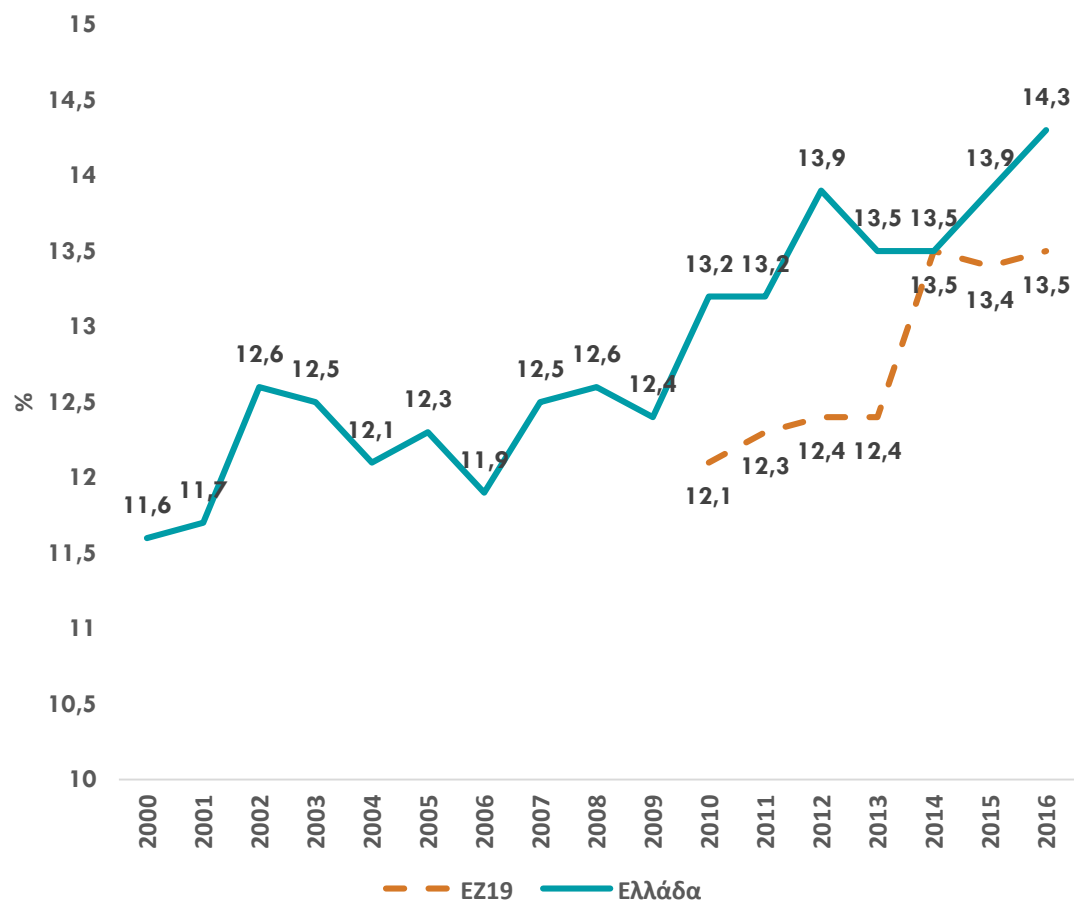
*Στις εισφορές ενσωματώνονται και οι τεκμαρτές εργοδοτικές εισφορές

Πηγή: Eurostat

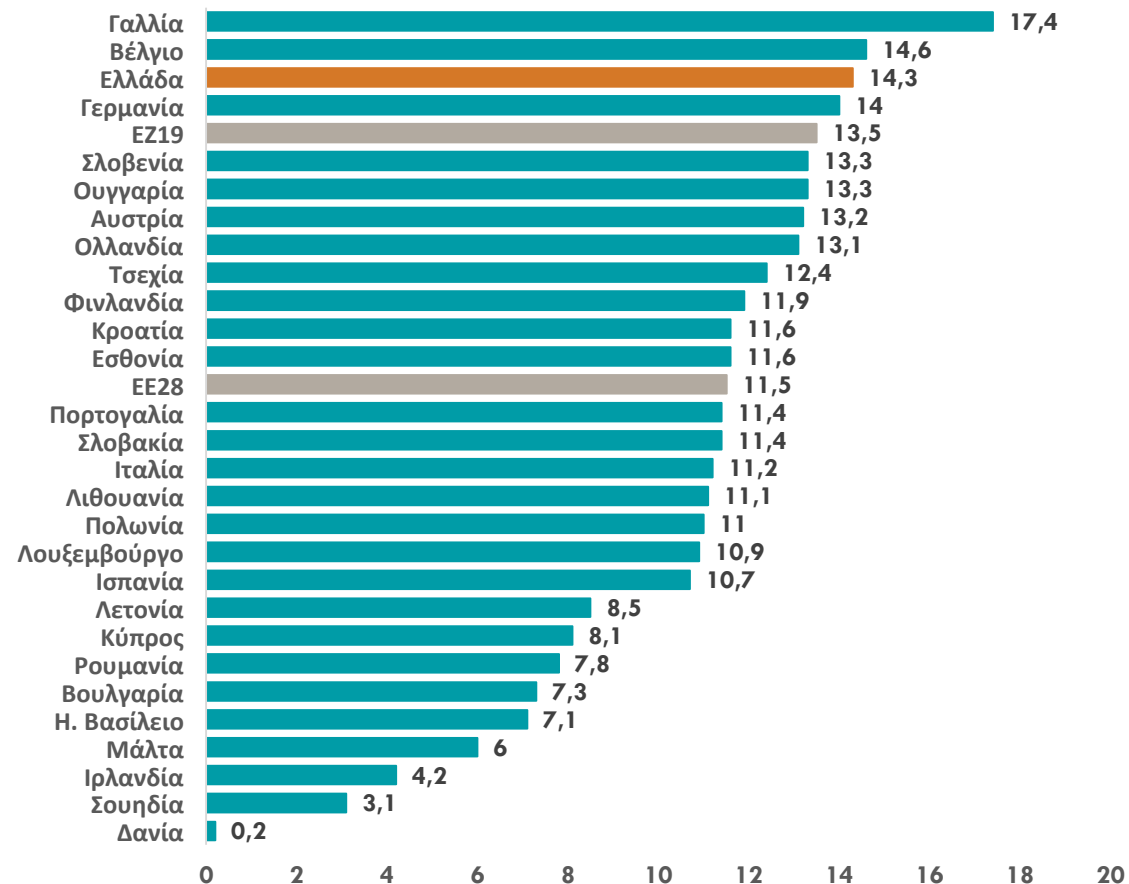
- €15,9 δισεκ. τα έσοδα από φόρους στο εισόδημα (21,7% των συνολικών εσόδων)
- €24,9 δισεκ. τα έσοδα από τις εισφορές κοινωνικής ασφάλισης (34,1% των εσόδων)

Εισφορές κοινωνικής ασφάλισης

Εισφορές Κοινωνικής Ασφάλισης (% ΑΕΠ)



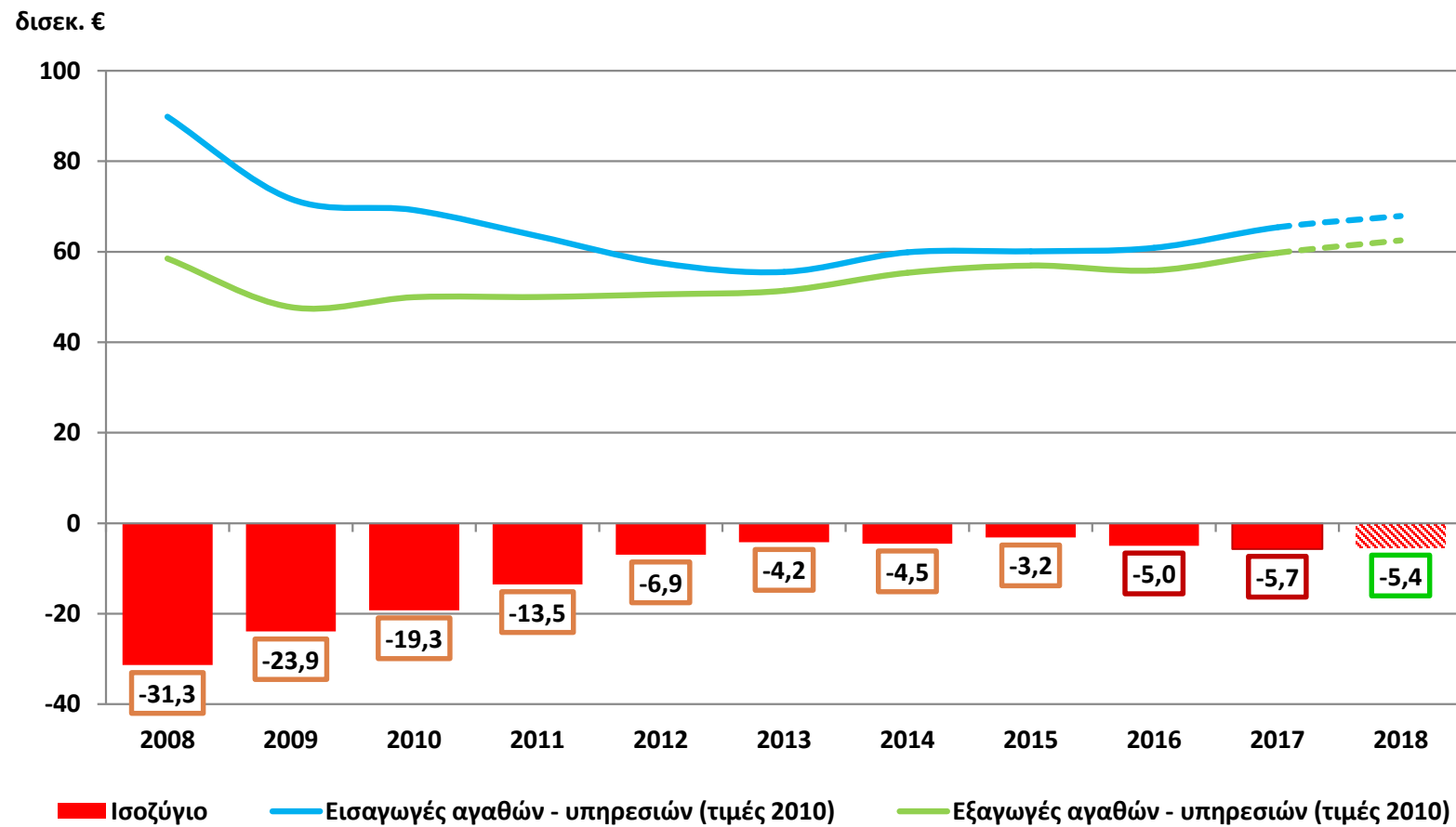
Εισφορές Κοινωνικής Ασφάλισης, % ΑΕΠ, 2016



Πηγή: Eurostat

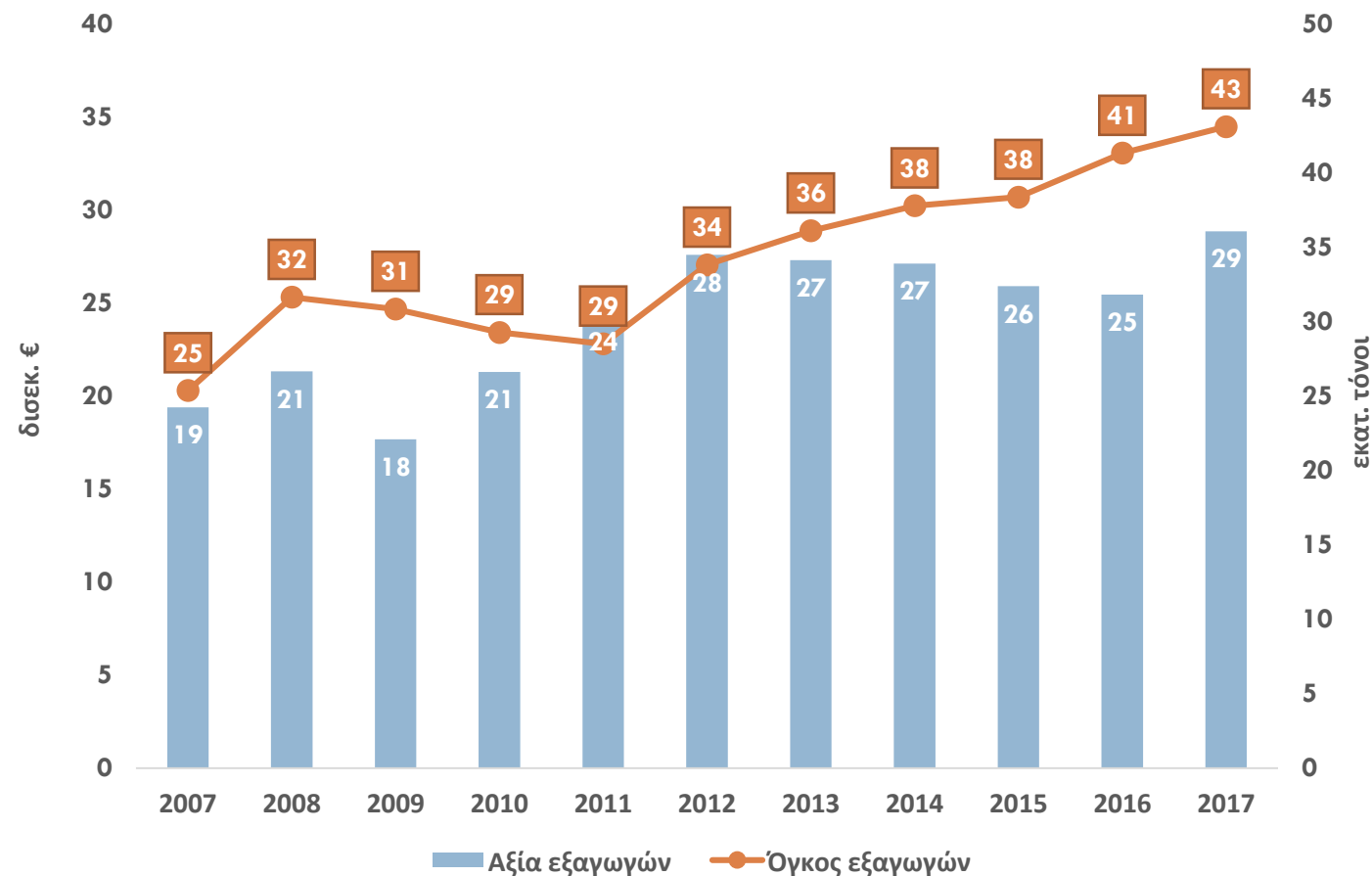
- Υψηλά έσοδα από εισφορές κοινωνικής ασφάλισης ως % του ΑΕΠ στην Ελλάδα (3^η θέση στην ΕΕ)

Εμπορικό Ισοζύγιο (αγαθών – υπηρεσιών)



Πηγή: Eurostat

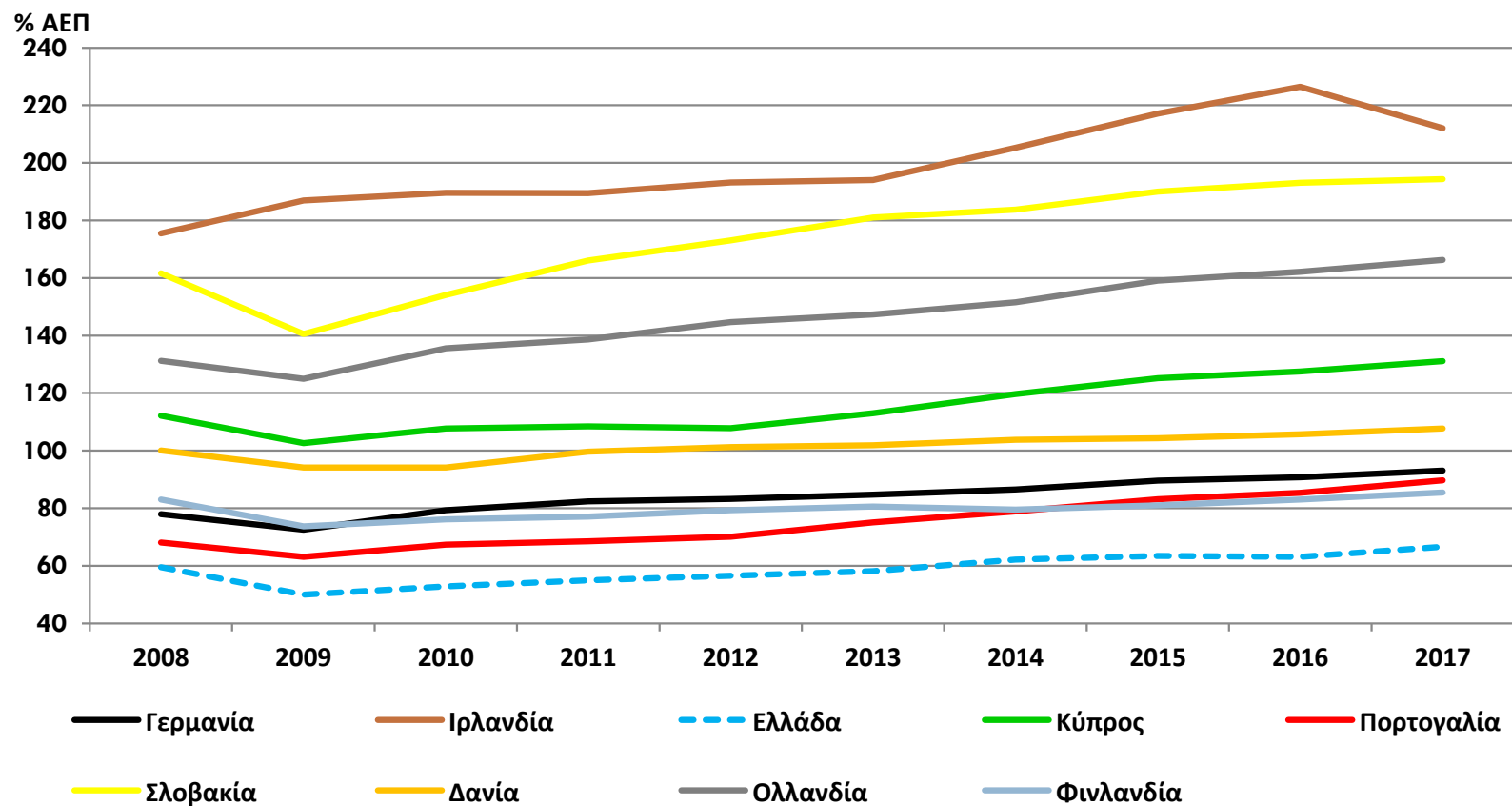
Εξαγωγές αγαθών-αξία έναντι όγκου



Πηγή: Eurostat

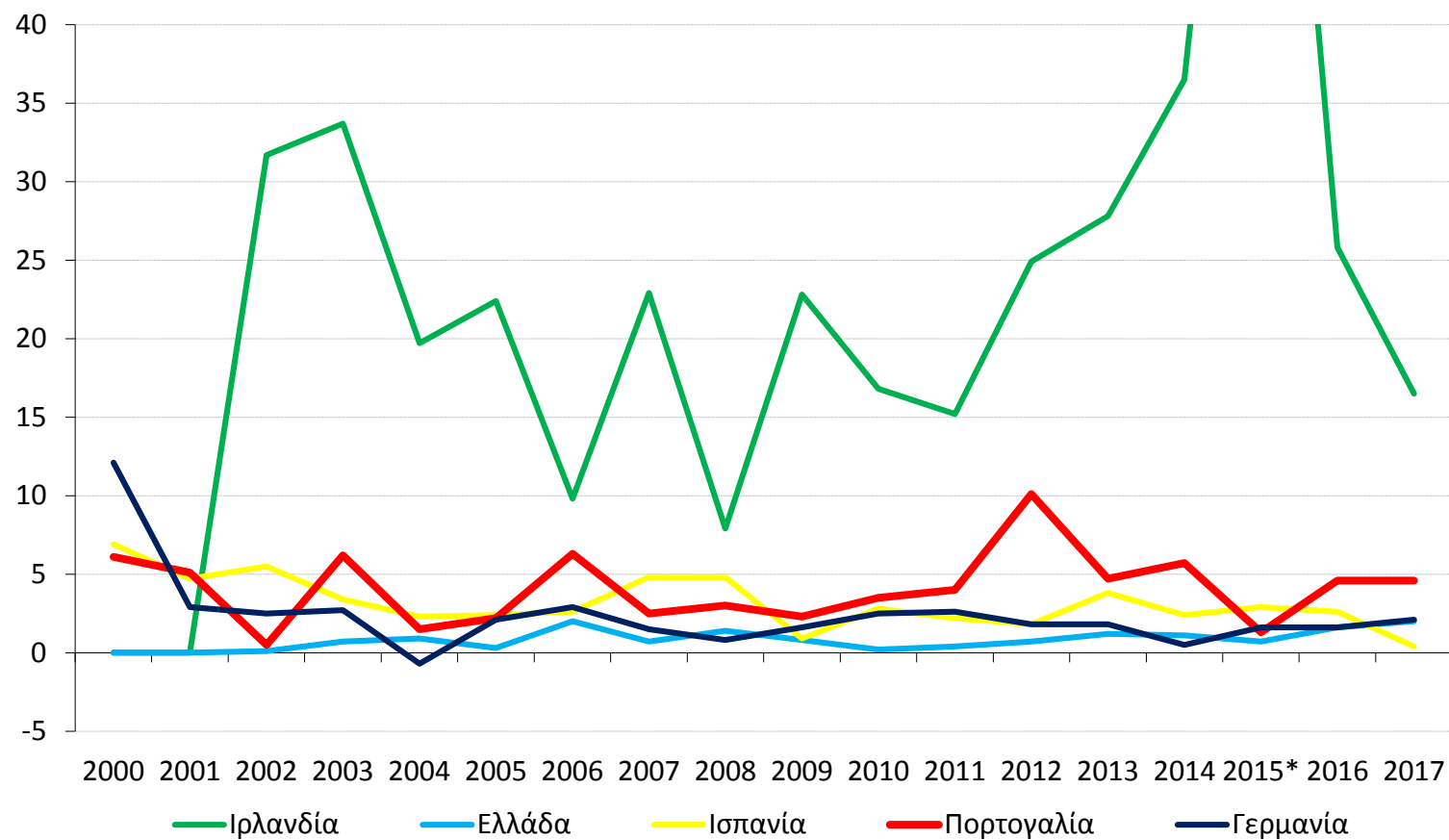
- Μεταβολή αξίας εξαγωγών, 2007-2017: +48,8%
- Μεταβολή όγκου εξαγωγών, 2007-2017: +69,9%

Κλειστή οικονομία



Πηγή: Eurostat

Ξένες άμεσες επενδύσεις (% ΑΕΠ)

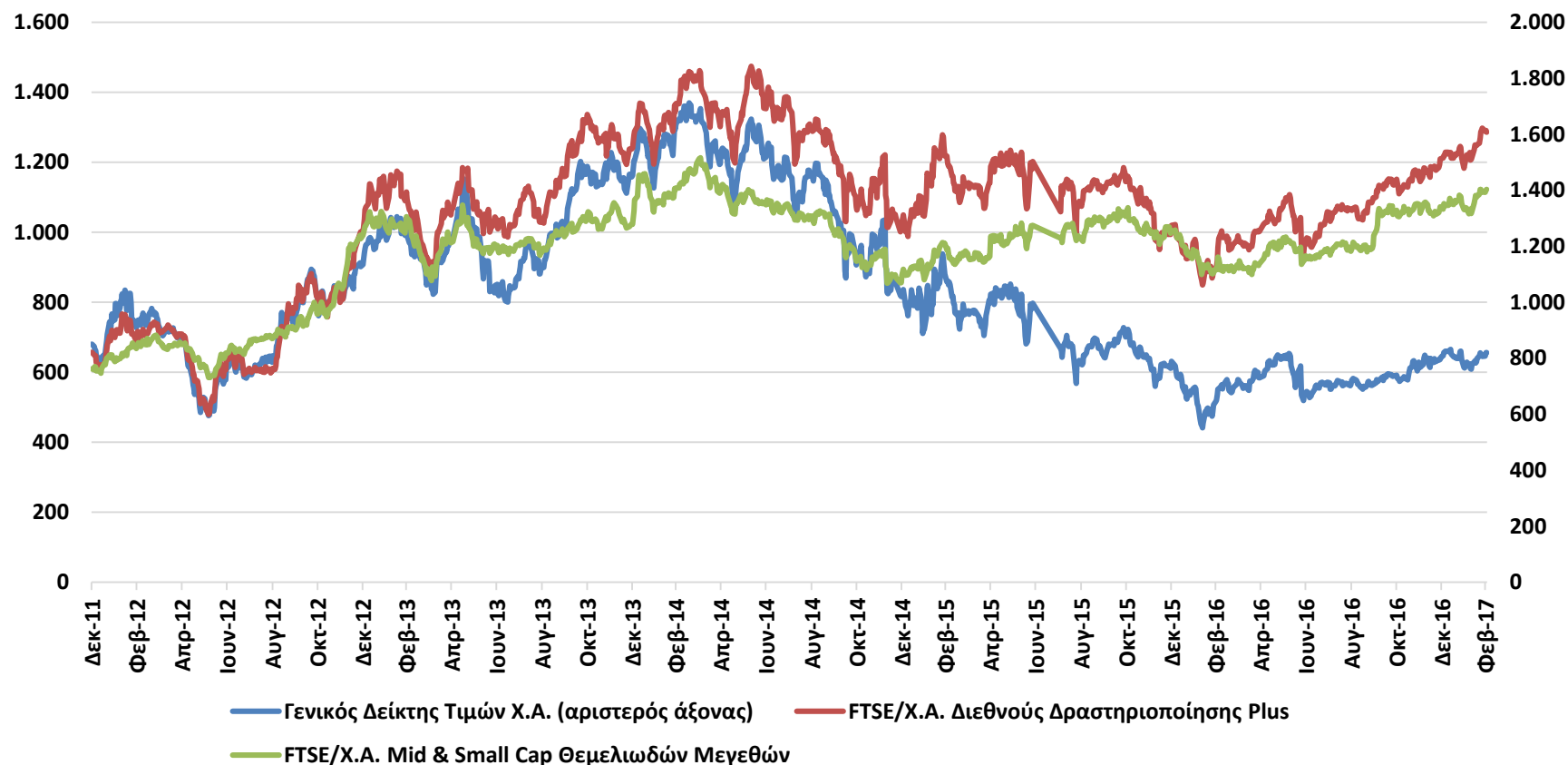


ΞΑΕ (% ΑΕΠ)		
	2000-2008	2009-2017
Γερμανία	3,0%	1,8%
Ιρλανδία	16,5%	29,8%
Ελλάδα	0,7%	1,0%
Ισπανία	4,2%	2,2%
Πορτογαλία	3,7%	4,5%

*Ιρλανδία: 81,7% του ΑΕΠ

Πηγή: Eurostat

Τάσεις χρηματιστηριακών δεικτών



Πηγή: Όμιλος Χρηματιστηρίου Αθηνών

- Ηπιότερη πτώση από το Γ.Δ.Τ. του δείκτη FTSE/X.A. Διεθνούς Δραστηριοποίησης Plus την περίοδο Ιουλ. 2014 - Φεβ. 2016, παρά τις πολιτικοοικονομικές εξελίξεις, μάλλον από αύξηση εξαγωγών (σταθερές τιμές)

- Εξισορρόπηση εμπορικού ισοζυγίου
Κυρίως μέσω συμπίεσης εισαγωγών. Διατηρήσιμη;
- Εξισορρόπηση δημοσιονομικού ισοζυγίου
Σύνθεση: φόρων, δαπανών, ασφαλιστικό
- Βελτίωση ανταγωνιστικότητας
Σχεδόν αποκλειστικά μέσω μείωσης του μοναδιαίου κόστους εργασίας
- Επιστροφή στην ανάπτυξη
Ασθενής, αργή και αναιμική
- Διατηρήθηκε η θέση στην ευρωζώνη
Όμως, γιατί και από ποιους τέθηκε στο τραπέζι;

iobe.gr

...
📍
🌟
🔍 Search

ΙΔΡΥΜΑ ΟΙΚΟΝΟΜΙΚΩΝ & ΒΙΟΜΗΧΑΝΙΚΩΝ ΕΡΕΥΝΩΝ

[IOBE](#) | [Ερευνητική Δραστηριότητα](#) | [Δημοσιότητα](#) | [Γραφείο Τύπου](#) | [Σωματείο Υποστηρικτών](#) | [Επικοινωνία](#)

NEO **Δελτία Οικονομικής Συγκυρίας**

Απονομή ΑΡΙΣΤΕΙΟΥ IOBE

Πέμπτη 15 Μαρτίου 2018

Τιμώμενο πρόσωπο: Νικόλαος Στασινόπουλος
Κεντρικός ομιλητής: Στάθης Καλύβας

Σχετικά με το Ι.Ο.Β.Ε.

Το Ίδρυμα Οικονομικών & Βιομηχανικών Ερευνών (IOBE) είναι ιδιωτικός, μη κερδοσκοπικός, κοινωφελής, ερευνητικός οργανισμός.

Ιδρύθηκε το 1975 με δύο σκοπούς: αφενός να προωθεί την επιστημονική έρευνα για τα τρέχοντα και αναδυόμενα προβλήματα της ελληνικής οικονομίας και αφετέρου... [Δείτε Περισσότερα](#)

Η χρηματοδότηση μέσω χρηματιστηριακής αγοράς και το νέο αναπτυξιακό πρότυπο της Ελλάδας

Η συγκεκριμένη μελέτη παρουσιάζει τα χρηματοδοτικά εργαλεία για διάφορα μεγέθη επιχειρηματικότητας και φάσεις του κύκλου ζωής μιας επιχείρησης που είναι διαθέσιμα μέσω της εγχώριας χρηματιστηριακής αγοράς και θα μπορούσαν να συμβάλλουν σε μια ισορροπημένη ανάκαμψη της ελληνικής οικονομίας, καθώς και σε σταδιακή αλλαγή του αναπτυξιακού της προτύπου. Επιπλέον, αναδεικνύει το ρόλο που μπορεί να διαδραματίσει η εγχώρια κεφαλαιαγορά σε μια μ... [Δείτε περισσότερα...](#)

Η Φαρμακευτική αγορά στην Ελλάδα: Γεγονότα και Στοιχεία 2017

Αντικείμενό της μελέτης είναι η καταγραφή και η ανάλυση της κατάστασης που επικρατεί στο χώρο του φαρμάκου, δίνοντας βαρύτητα στις παραμέτρους που επηρεάζουν τη λειτουργία και τη δομή του κλάδου. ... [Δείτε περισσότερα...](#)

Η συνεισφορά και οι προοπτικές του κλάδου αλκοολούχων ποτών στην Ελλάδα

Ο σκοπός της μελέτης είναι η παρουσίαση και ανάλυση των πιο πρόσφατων δεδομένων και εξελίξεων που αφορούν τον κλάδο των αλκοολούχων ποτών στην Ελλάδα, καθώς και η ανάδειξη των απών και των επιπτώσεων του παράνομου εμπορίου στη λειτουργία της αγοράς, στις προοπτικές των νόμιμων επιχειρήσεων του κλάδου και στα δημόσια έσοδα.... [Δείτε περισσότερα...](#)

Γραφείο Τύπου

2

Αποτελέσματα Ερευνών Οικονομικής Συγκυρίας

Το επόμενο Δελτίο Οικονομικής Συγκυρίας που αφορά τα αποτελέσματα Απριλίου θα δημοσιευθεί την Τετάρτη 2 Μαΐου 2018.

...

[Περισσότερες ανακοινώσεις...](#)

Επισημάνσεις IOBE: Τα δεδομένα της Οικονομίας

Τριμηνιαία Έκθεση Η Ελληνική Οικονομία

εγγραφείτε στο σωματείο τώρα...

ΣΩΜΑΤΕΙΟ ΥΠΟΣΤΗΡΙΚΤΩΝ

Αναζήτηση Ερευνών

- - Κατηγορία
▼

- - Έτος Δημοσίευσης
▼

▶

IOBE
Στόχοι & Σκοποί
Θέσεις του IOBE
Το IOBE και η Ελλάδα

Ερευνητική Δραστηριότητα
Μακροοικονομική Ανάλυση

Τριμηνιαία Έκθεση για την Ελληνική Οικονομία

Έρευνες Οικονομικής Συγκυρίας

Γραφείο Τύπου
Ανακοινώσεις
Δελτία Τύπου

Σωματείο Υποστηρικτών
Στόχοι
Δ.Σ. - Καταστατικό