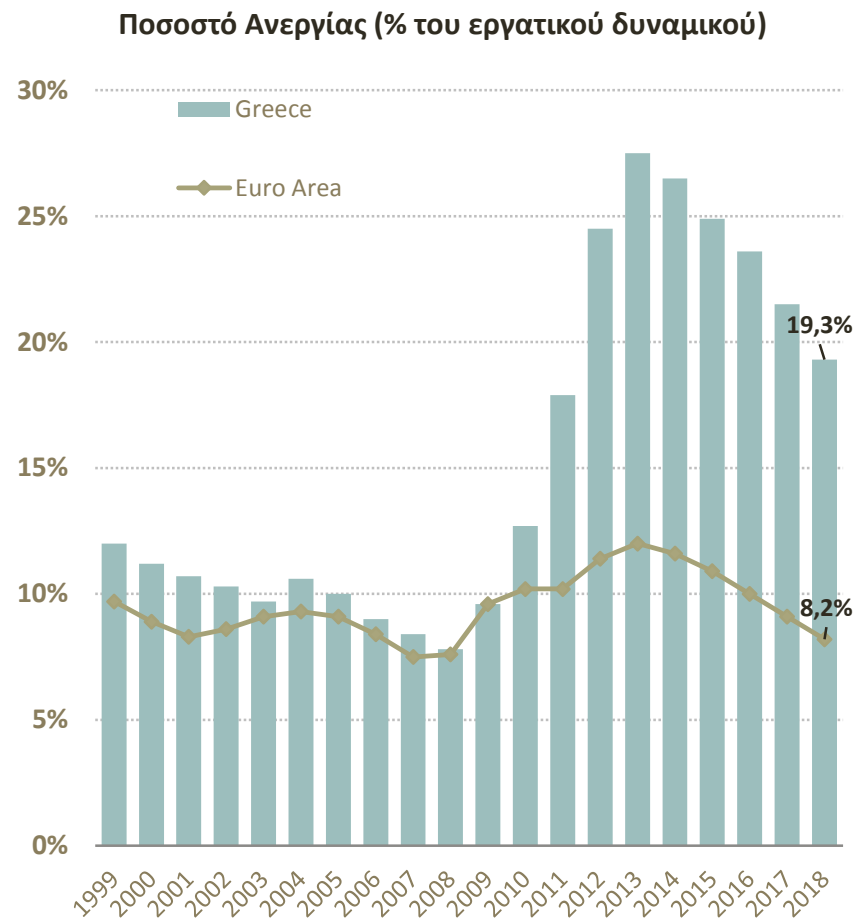
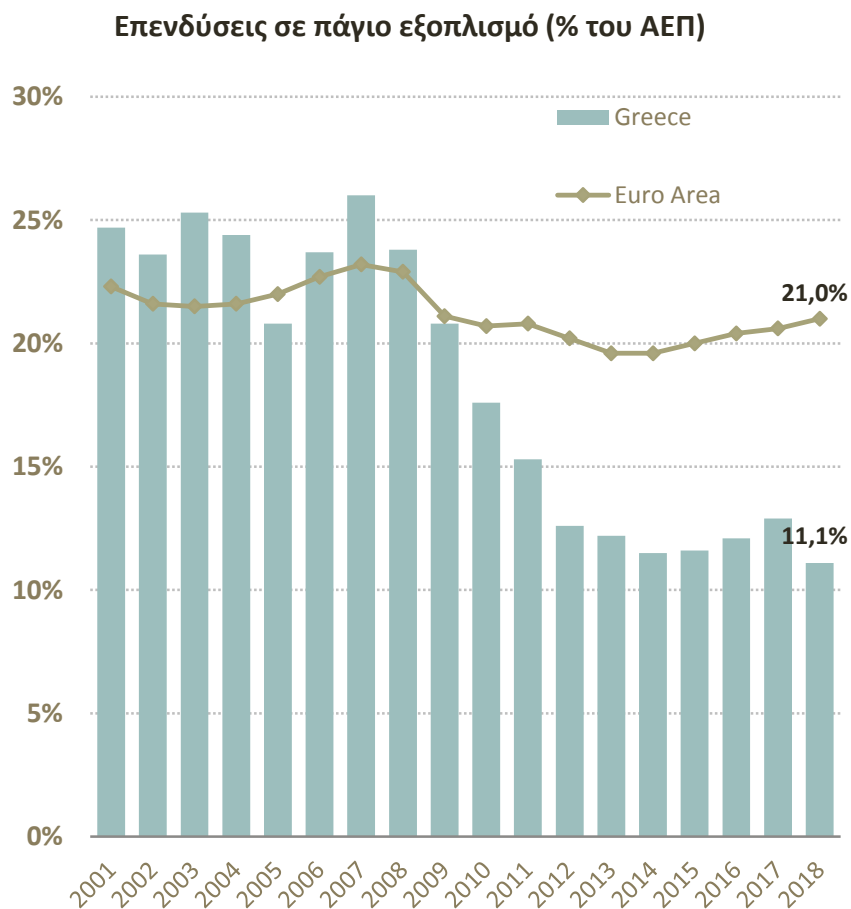


**Τάσεις και προοπτικές στην οικονομία**  
**Η ανασύσταση της μεσαίας τάξης**  
**Η μικρή και μεσαία επιχείρηση μεταξύ παλιάς και νέας**  
**οικονομίας**

Νίκος Βέττας  
Γενικός Διευθυντής,  
Ίδρυμα Οικονομικών και Βιομηχανικών Ερευνών (ΙΟΒΕ)  
Καθηγητής Οικονομικών,  
Οικονομικό Πανεπιστήμιο Αθηνών  
vettas@iobe.gr

e Κύκλος  
Η Ελλάδα μετά III: η ανασύσταση της μεσαίας τάξης  
Κύκλος IV: Η μικρή και μεσαία επιχείρηση μεταξύ παλιάς και νέας οικονομίας  
Αθήνα, 20 Ιουνίου 2019

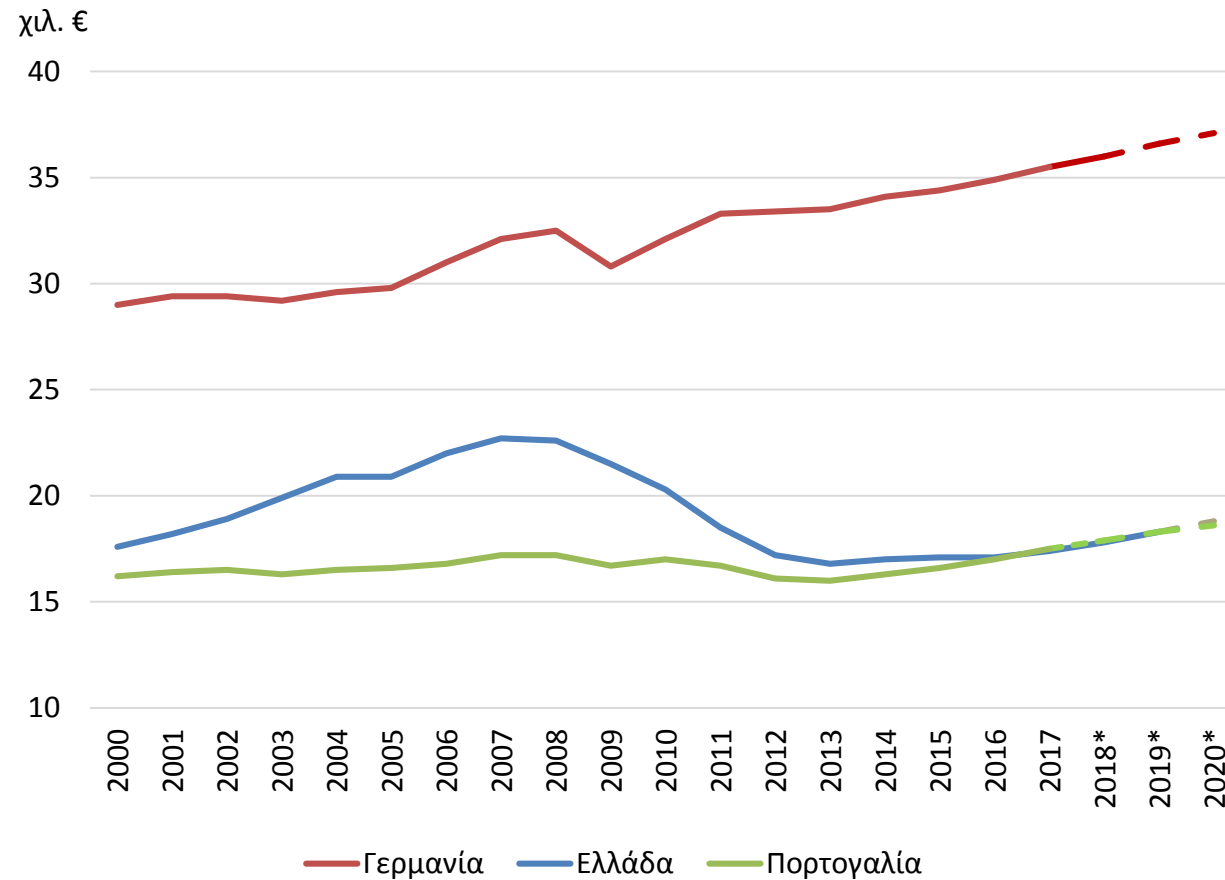
# Εξαιρετικά χαμηλές επενδύσεις, εξαιρετικά υψηλή ανεργία



Πηγές: Eurostat/ELSTAT

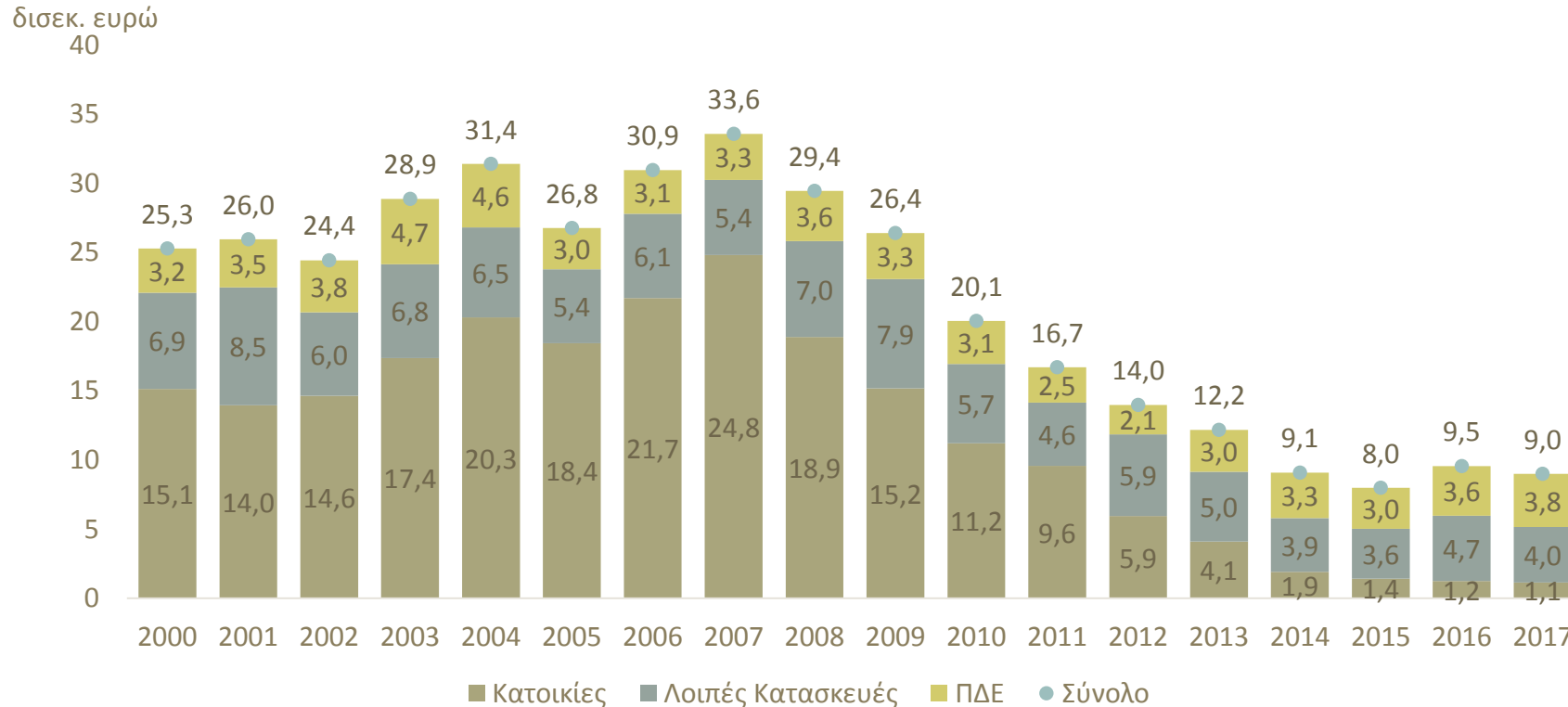
Η ανεργία μειώθηκε, αλλά παραμένει σε πολύ υψηλά επίπεδα

## Κατά κεφαλήν ΑΕΠ, σταθερές τιμές 2010



\*Προβλέψεις  
Πηγή: Ameco database, Ευρωπαϊκή Επιτροπή

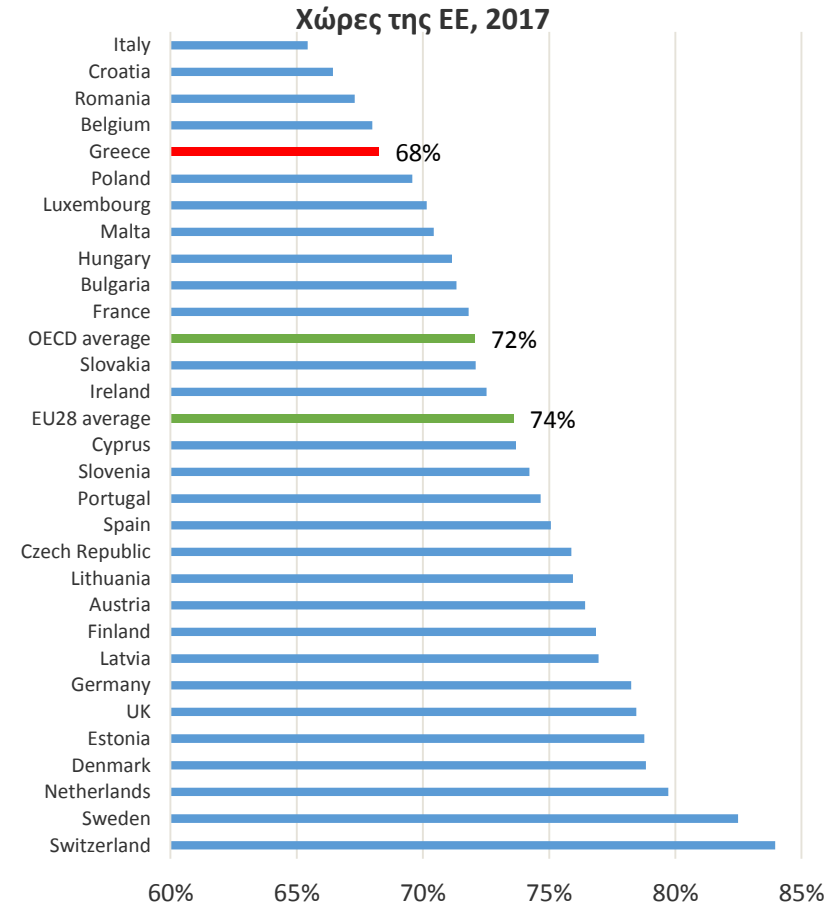
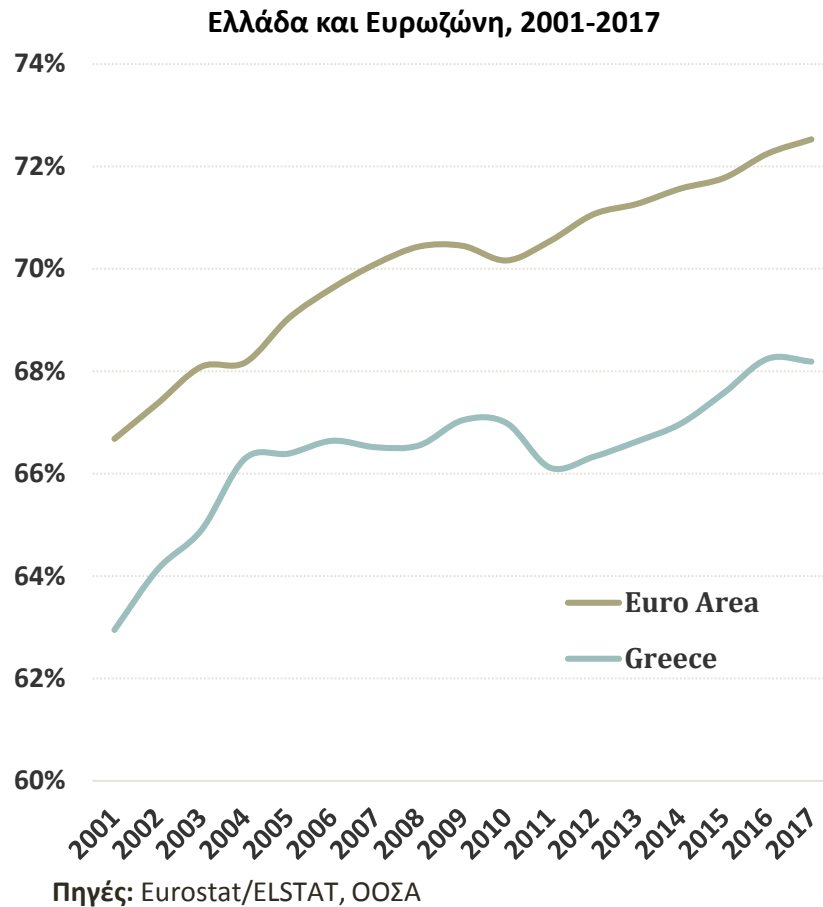
# Η συνολική επενδυτική δαπάνη για κατασκευαστικά έργα μειώθηκε από €33,6 δισ. το 2007 σε €9,0 δισ. το 2017 – βρίσκεται δηλαδή στο ¼ του επιπέδου του 2007



- Οι ετήσιες επενδύσεις σε κατοικίες υποχώρησαν κατά 95,4% και διαμορφώθηκαν το 2017 σε 1,1 δισ., έναντι €24,8 δισ. το 2007.
- Επομένως, σχεδόν το σύνολο της πτώσης των συνολικών επενδύσεων για κατασκευαστικά έργα οφείλεται στη συρρίκνωση των επενδύσεων σε κατοικίες

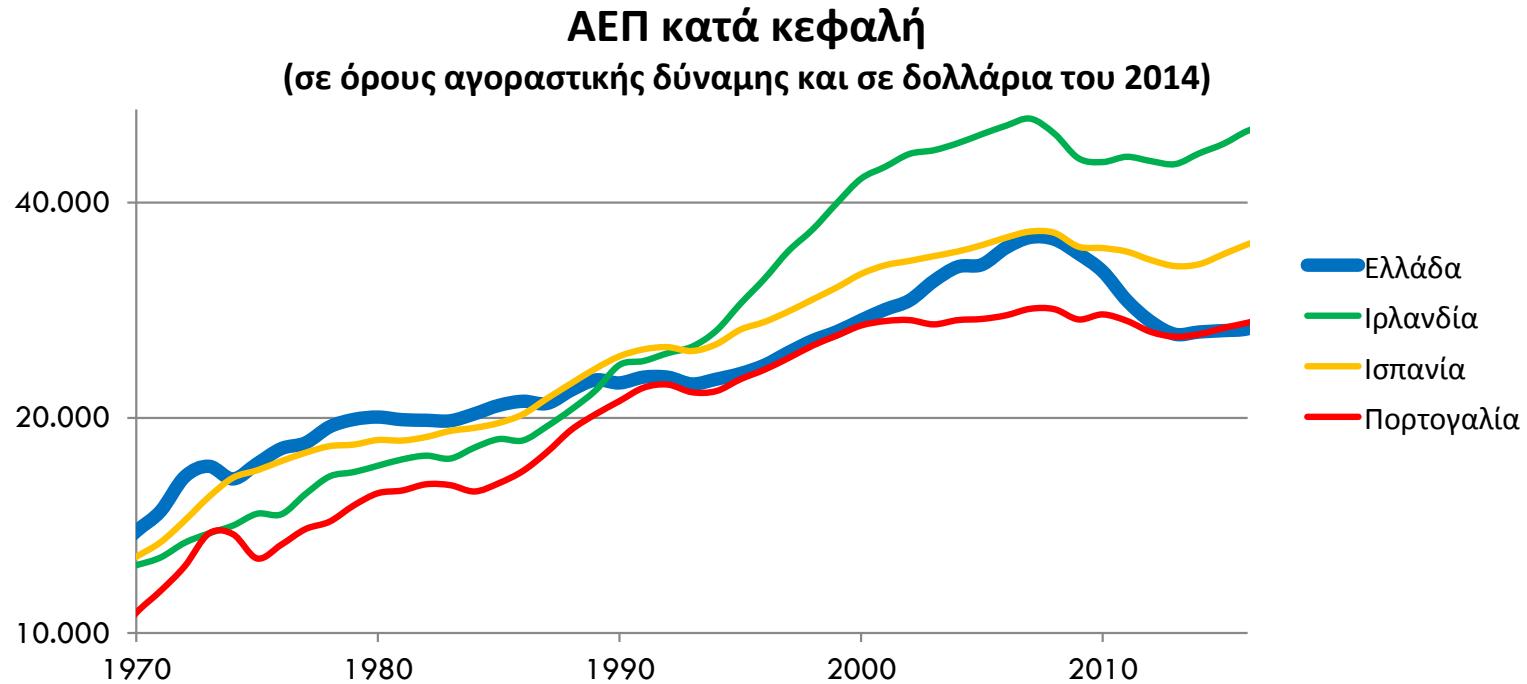
# Η συμμετοχή στην αγορά εργασίας στην Ελλάδα είναι συστηματικά χαμηλότερη από άλλες χώρες

Ποσοστό συμμετοχής στην αγορά εργασίας για πληθυσμό 15-64 ετών



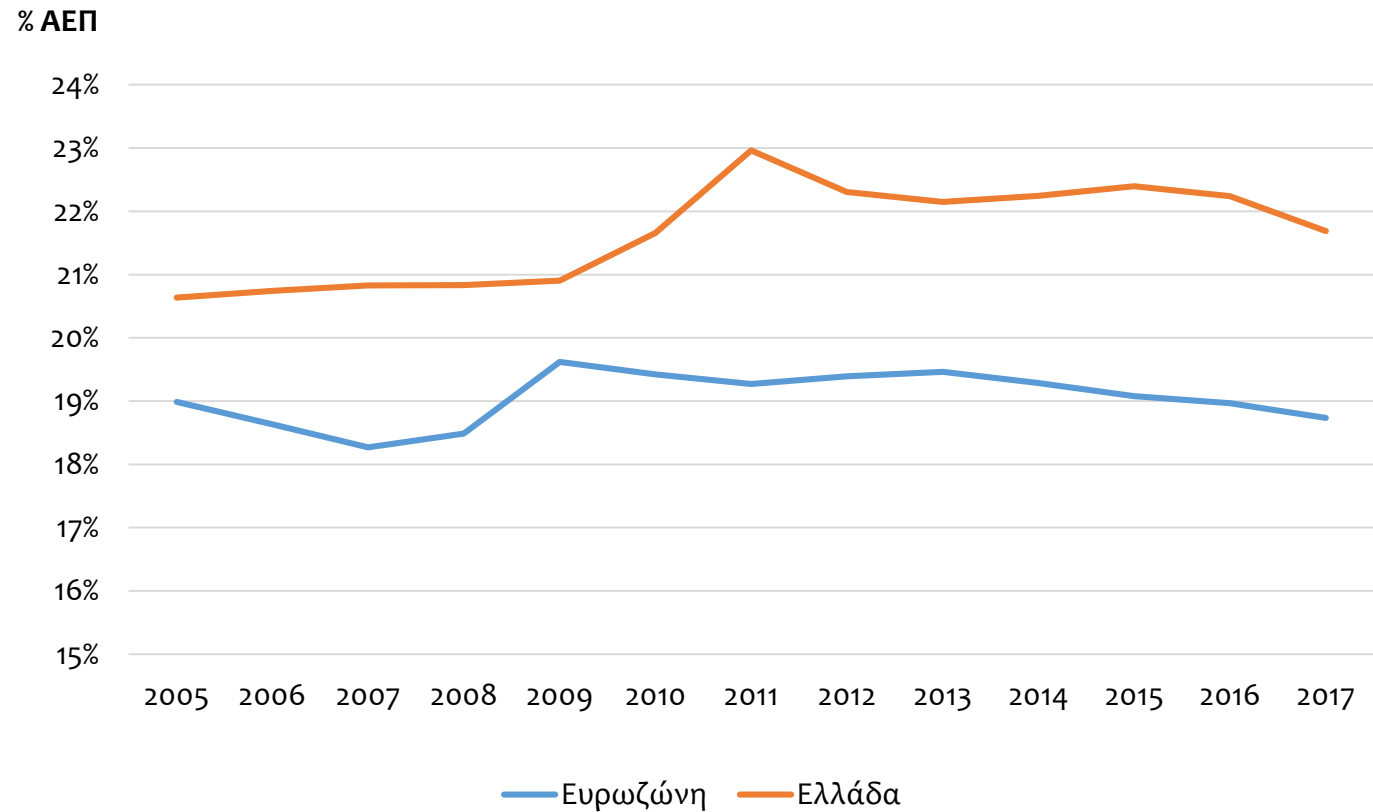
Το ποσοστό συμμετοχής είναι ιδιαίτερα χαμηλό στις γυναίκες (60%) αλλά και στους νέους ενήλικες έως 25 ετών (25%)

# ΑΕΠ



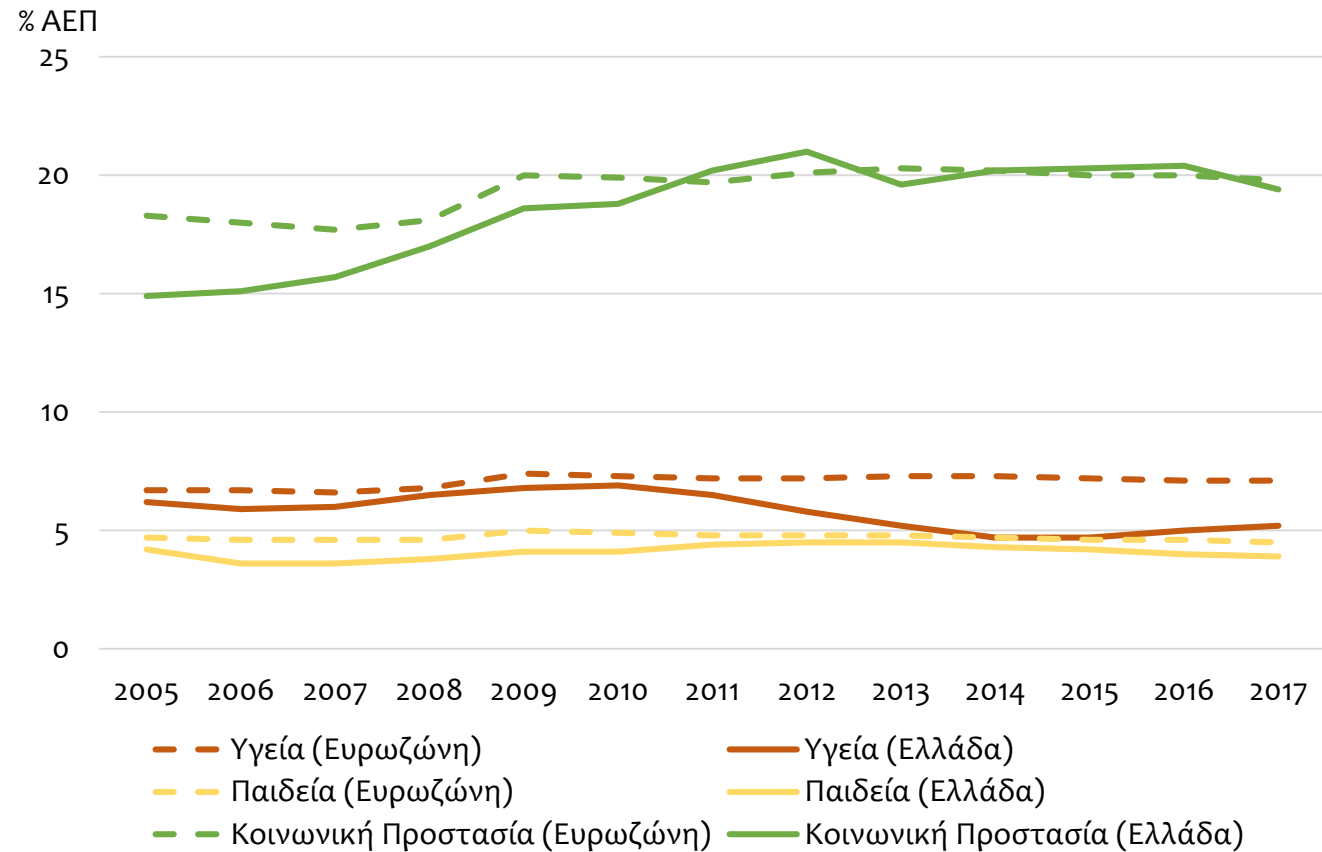
- Η Ελλάδα καθίσταται μια από τις φτωχότερες χώρες στην ΕΕ.
  - ▣ Από 14<sup>η</sup> μεταξύ 28 χωρών το 1980, έπεσε σε 24<sup>η</sup> το 2018.

# Συμβολή δημόσιου τομέα στο ΑΕΠ



\* Περιλαμβάνει Δημόσια διοίκηση, Άμυνα, Εκπαίδευση, Υγεία και Κοινωνική εργασία  
Πηγή: National Accounts, Eurostat

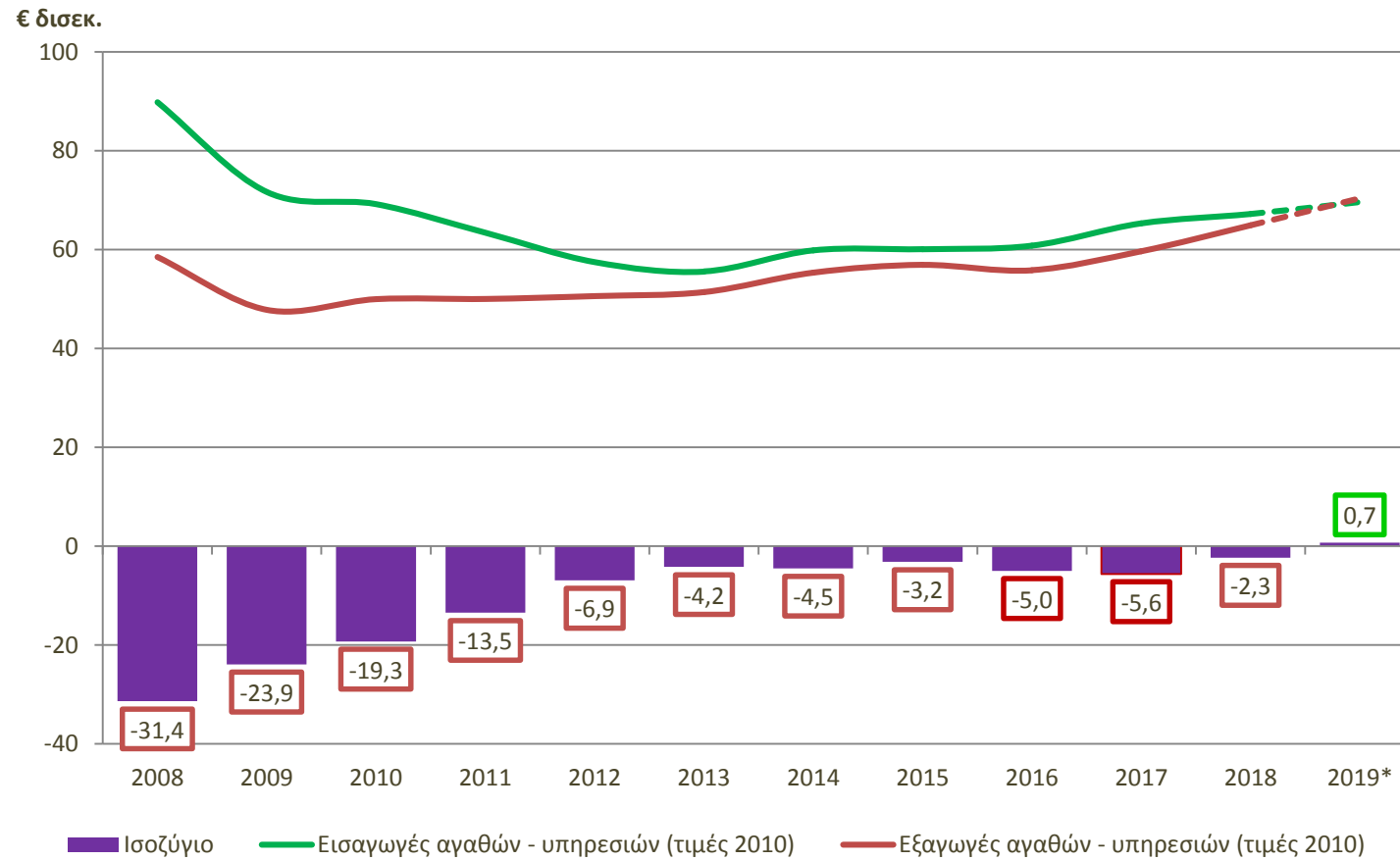
# Κατηγορίες κρατικών δαπανών (Ελλάδα – Ευρωζώνη)



ΠΗΓΗ: Government statistics, COFOG, Eurostat

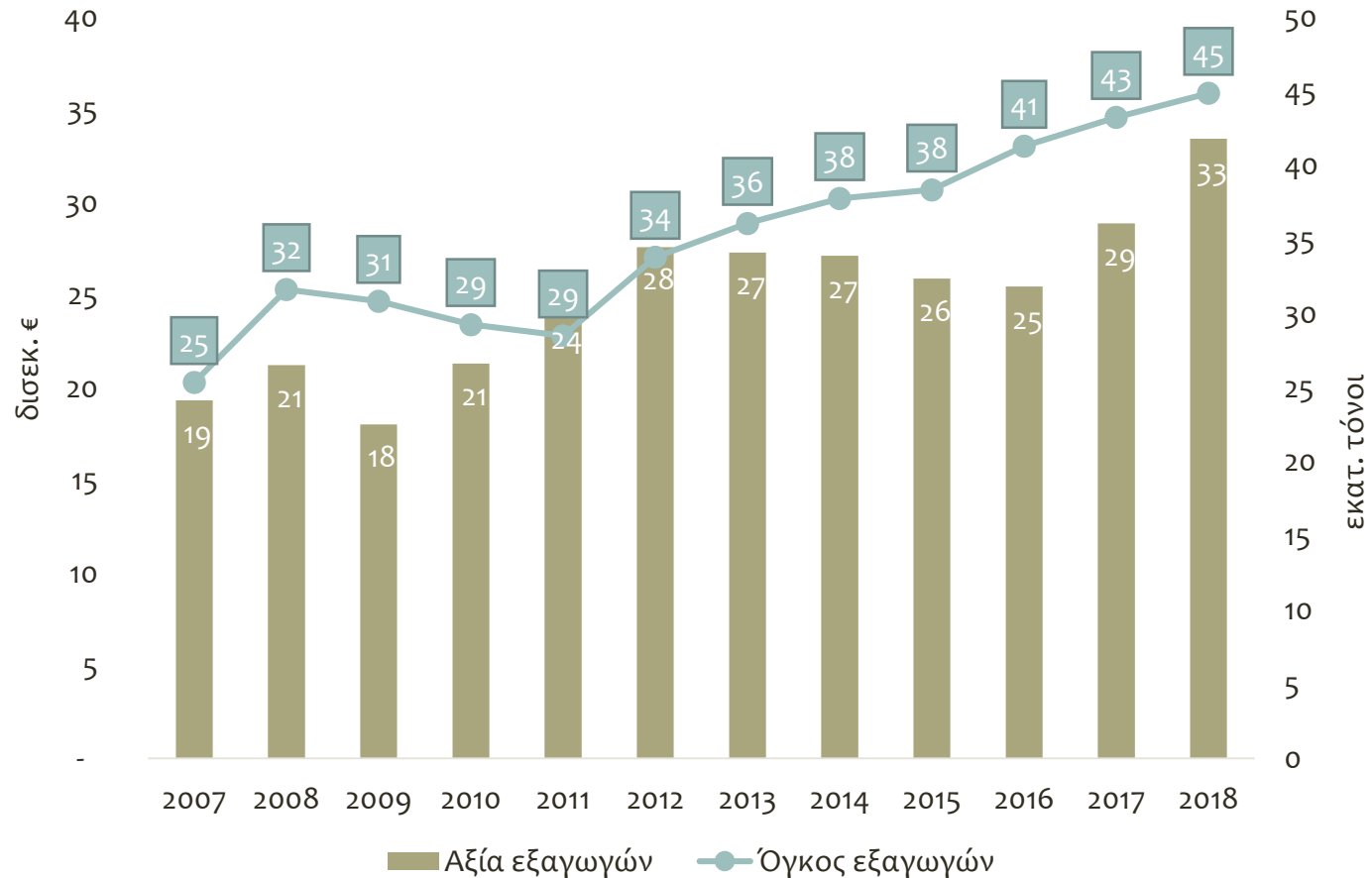


# Εμπορικό Ισοζύγιο Αγαθών - Υπηρεσιών



\*Προβλέψεις European Economic Forecast, autumn 2018, Ευρ. Επιτροπή  
Πηγή: ΕΛ.ΣΤΑΤ.

# Εξαγωγές Αγαθών

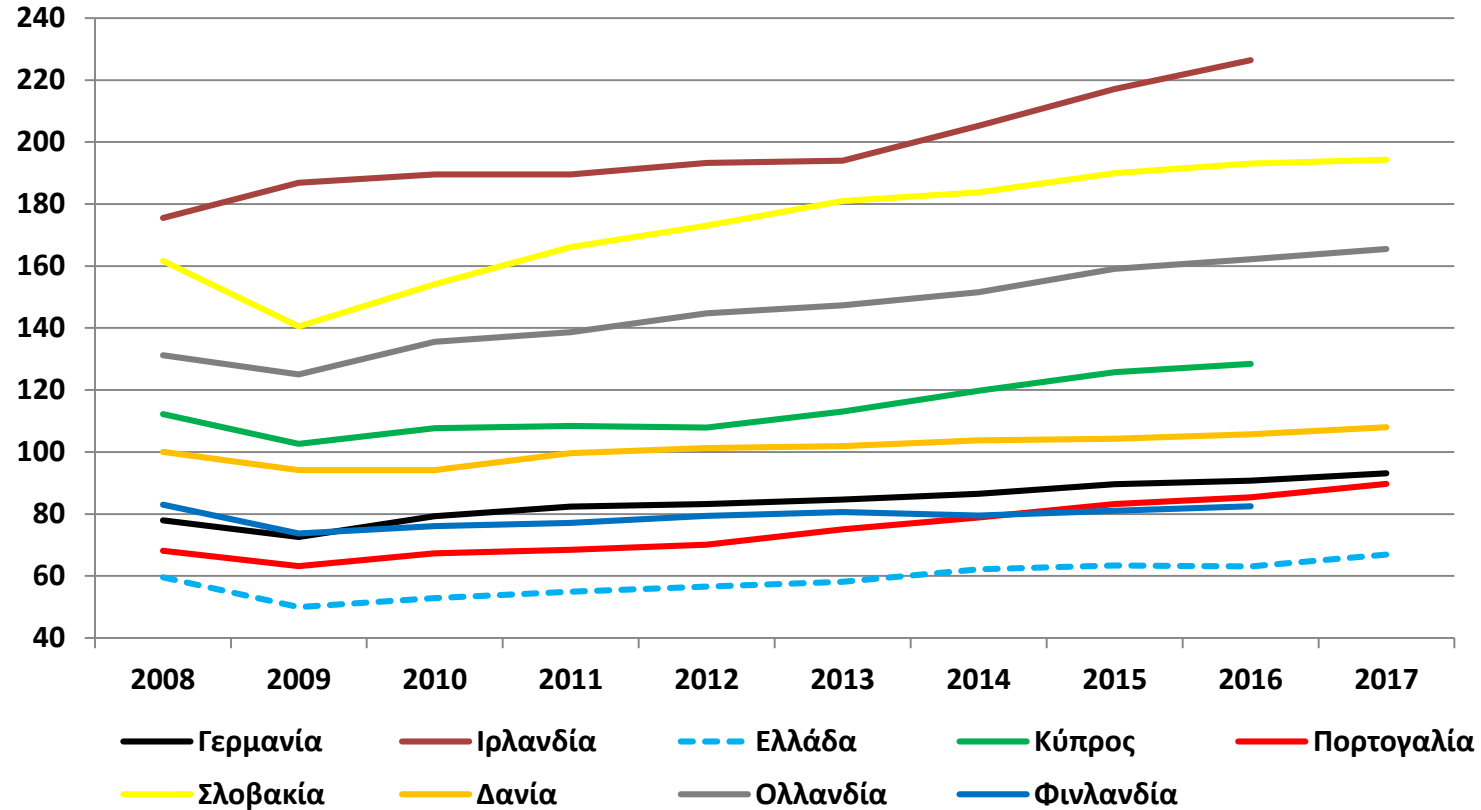


Πηγή: Eurostat

- Μεταβολή στην αξία εξαγωγών, 2007-2018: +73,1%
- Μεταβολή στον όγκο εξαγωγών, 2007-2018: +76,9%

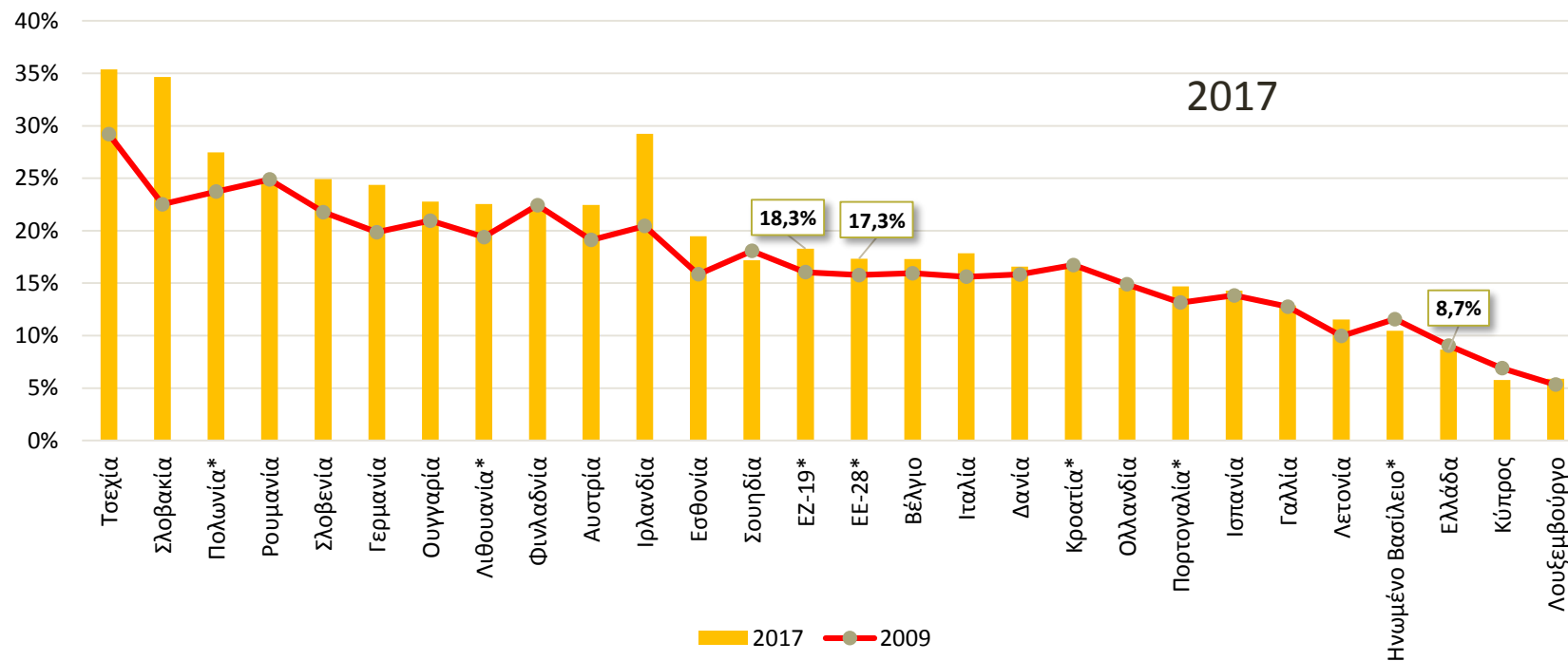
# Μια κλειστή οικονομία

% ΑΕΠ



Πηγή: Eurostat

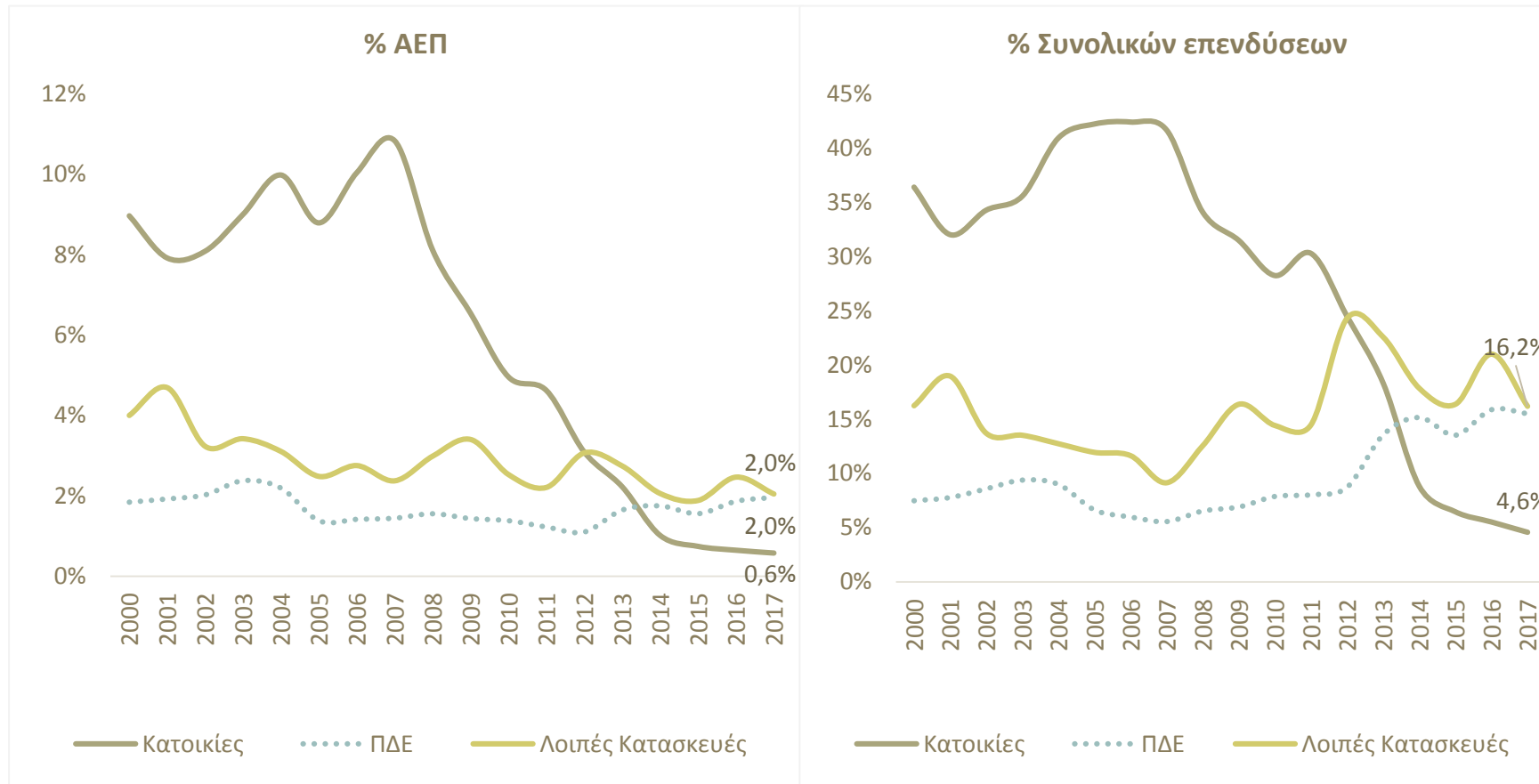
# Χαμηλό μερίδιο της Μεταποίησης στο ΑΕΠ: 8,7%



Πηγή: Eurostat-National Accounts

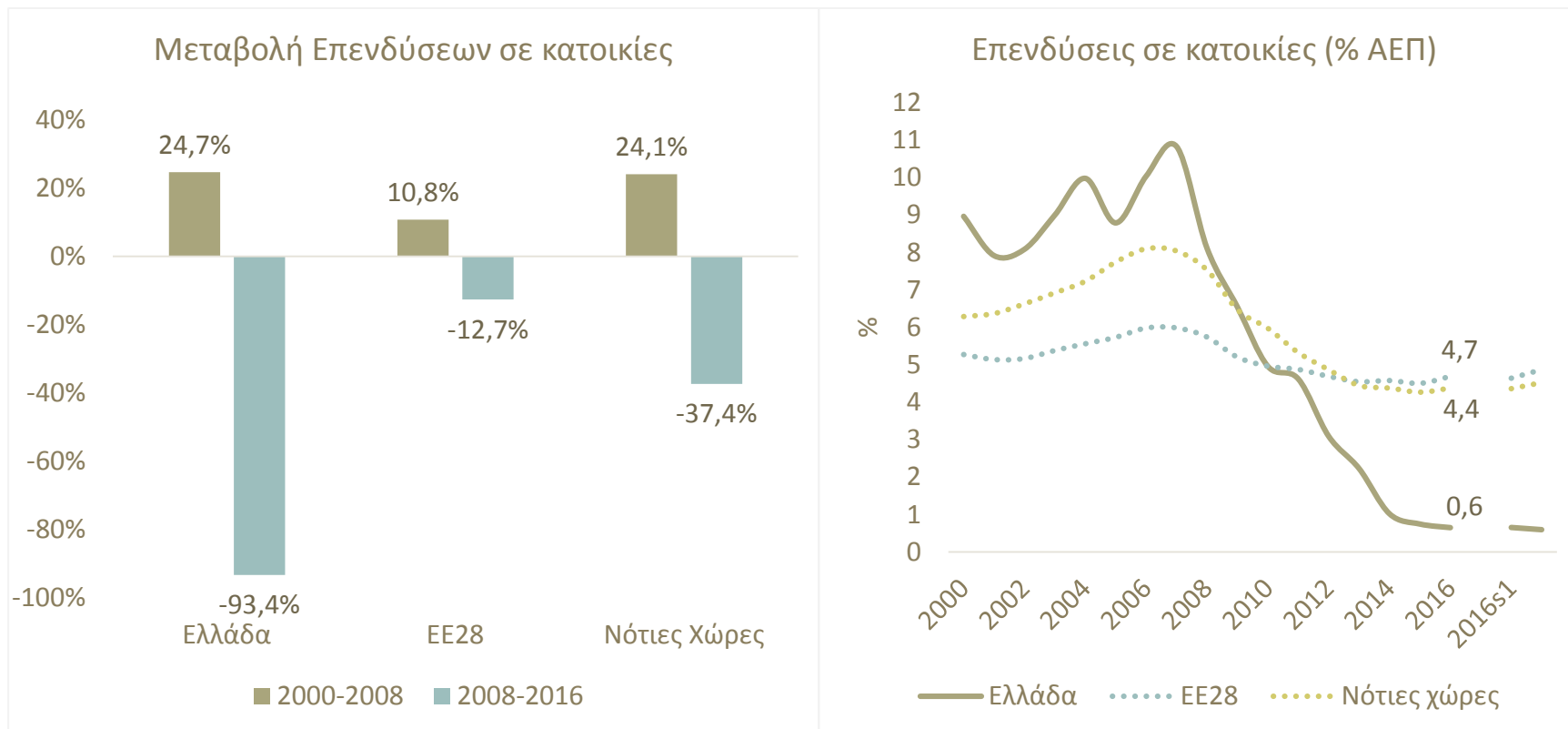
Αυξητικά από το 2015 και μετά

# Οι επενδύσεις σε κατοικίες αντιστοιχούσαν το 2017 στο 0,6% του ΑΕΠ, έναντι 10,8% το 2007, ενώ οι επενδύσεις σε λοιπές κατασκευές διαμορφώθηκαν κοντά στο 2,0% το 2017, όπως και το ΠΔΕ



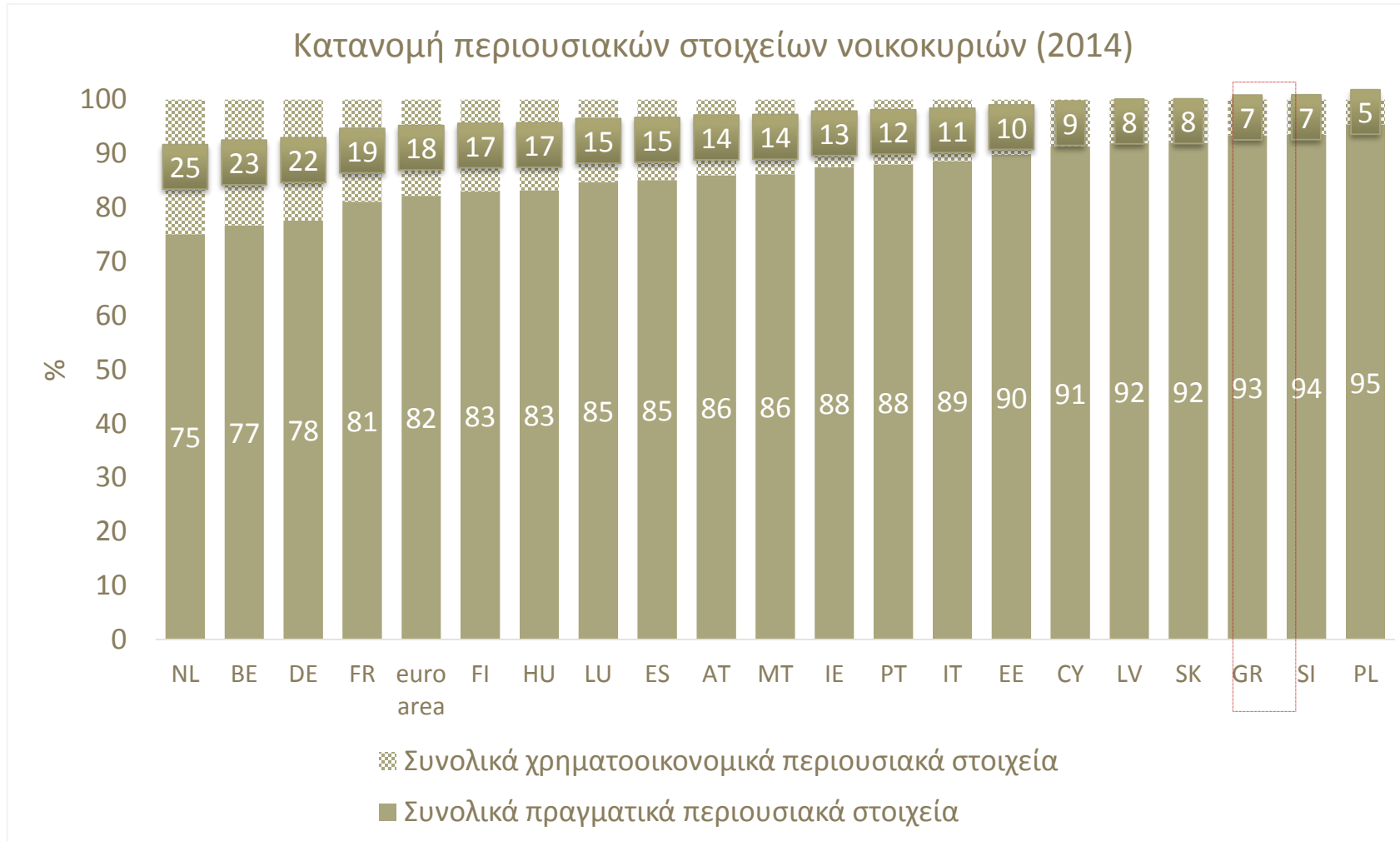
Η πτώση στις επενδύσεις σε κατοικίες περιόρισε το μερίδιό τους στις συνολικές επενδύσεις από 41,6% το 2007 σε μόλις 4,6% το 2017

## Η ύφεση επηρέασε τις επενδύσεις σε κατοικίες σε όλη την Ευρώπη, ωστόσο η πτώση τους στην Ελλάδα ήταν τριπλάσια

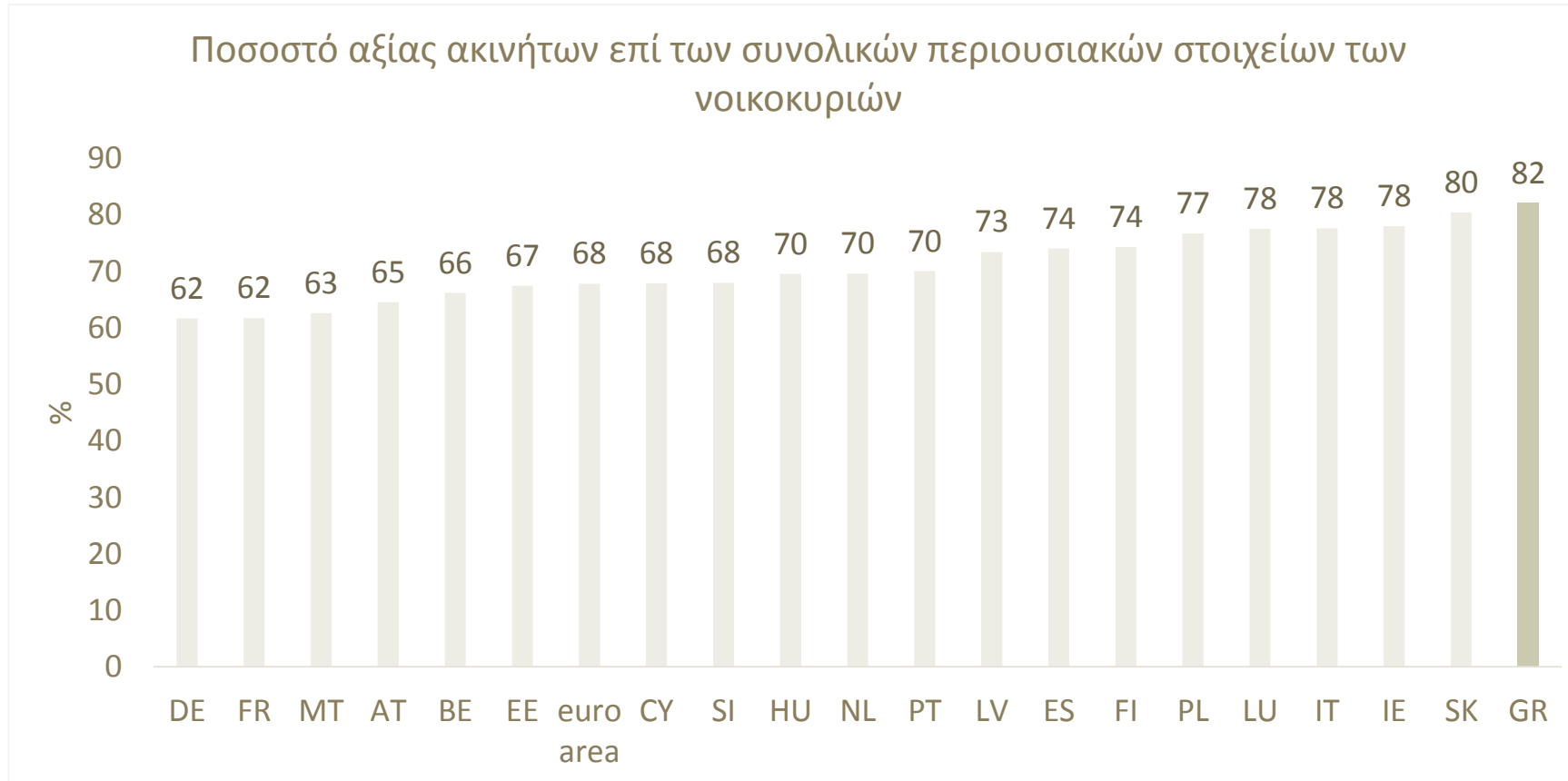


- Σε ΕΕ28 και Νότιες Χώρες\* η πτώση των επενδύσεων «διόρθωσε» την άνοδο μέχρι το 2008
- Η προσέγγιση του μέσου όρου των Νοτίων Χωρών για το 2016 (4,4%) απαιτεί περίπου επιπλέον 6,5 δισεκ. ευρώ επενδύσεων σε κατοικίες σε ετήσια βάση

# Η πλειονότητα των περιουσιακών στοιχείων των νοικοκυριών στην Ελλάδα αποτελείται από πραγματικά στοιχεία και το διάμεσο νοικοκυριό έχει εξαιρετικά περιορισμένα ρευστά στοιχεία



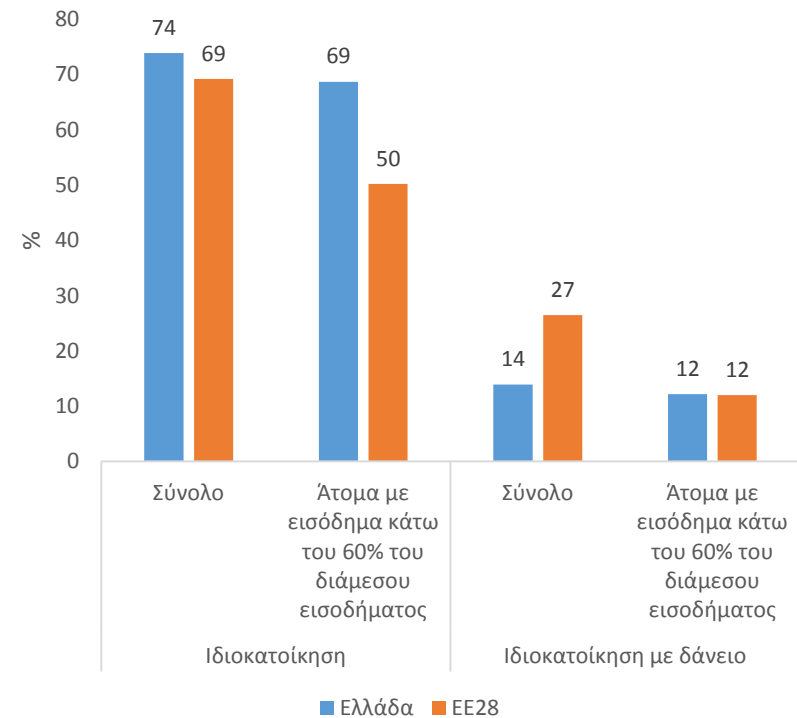
# Η αξία των ακινήτων αποτελεί το 82% της αξίας του συνόλου των περιουσιακών στοιχείων του διάμεσου νοικοκυριού στην Ελλάδα – Η υψηλότερη τιμή στην Ευρωζώνη



Η κατανομή των περιουσιακών στοιχείων αντανακλά τη διαχρονική προτίμηση για τοποθέτηση των αποταμιεύσεων των ελληνικών νοικοκυριών σε ακίνητα

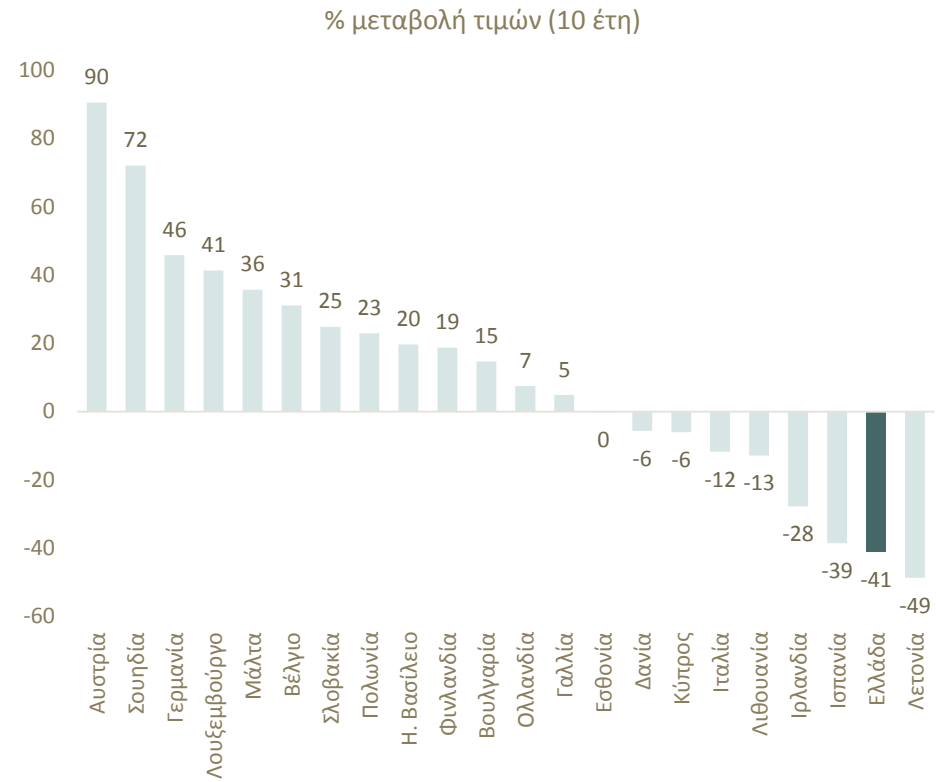
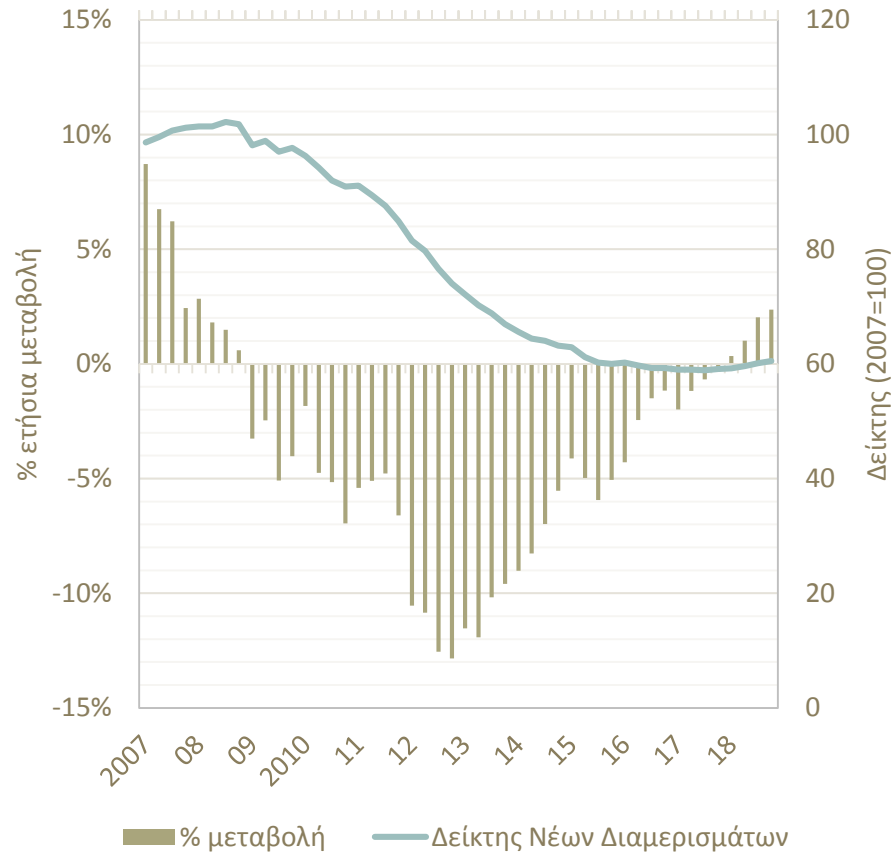


## Το ποσοστό ιδιοκατοίκησης στην Ελλάδα είναι υψηλό (74%) και, παρά την ελαφρά πτωτική τάση, παραμένει υψηλότερο από τον μέσο όρο της ΕΕ28



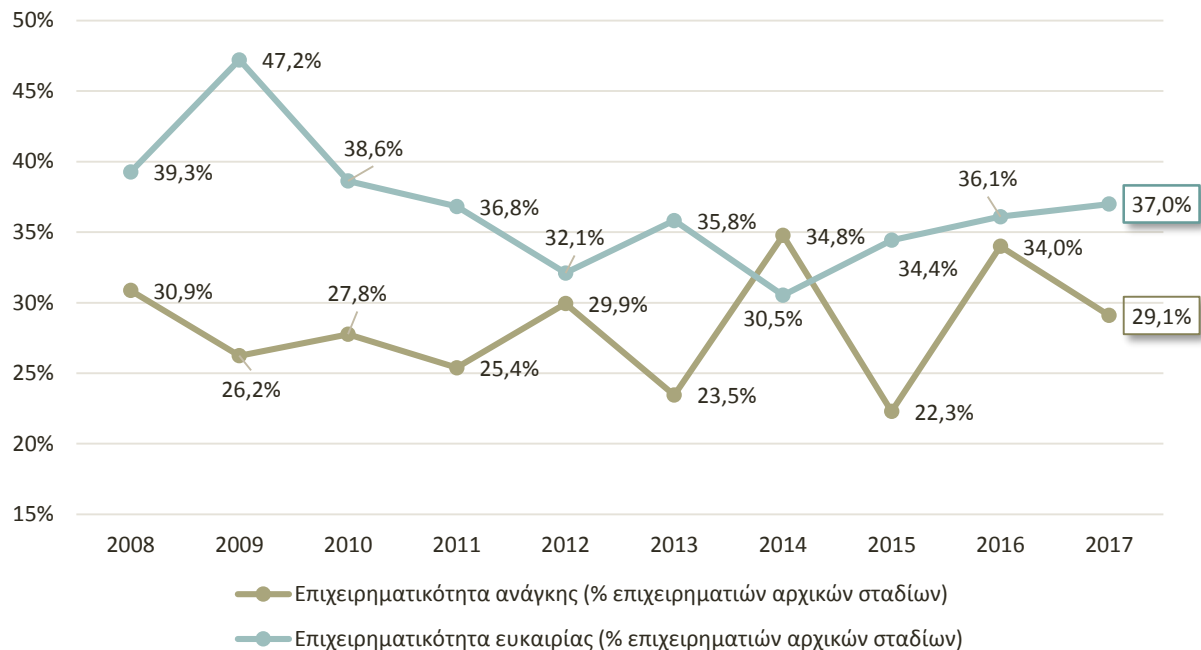
- Στην Ελλάδα υψηλότερο ποσοστό ιδιοκατοίκησης, ακόμα και στα νοικοκυριά με χαμηλό εισόδημα (68,7% έναντι 50,2% στην ΕΕ28)
- Στην ΕΕ28 γίνεται μεγαλύτερη χρήση δανεισμού για την ιδιοκατοίκηση (26,5%)

# Οι τιμές των διαμερισμάτων μειώθηκαν κατά 40% μεταξύ 2007 και 2018



Μεταξύ των χωρών της ΕΕ, η Ελλάδα παρουσιάζει από τις μεγαλύτερες μειώσεις στις τιμές πώλησης ακινήτων τα τελευταία 10 έτη

# Ενίσχυση της επιχειρηματικότητας ευκαιρίας το 2017 για τρίτη συνεχή χρονιά



Στις χώρες καινοτομίας...

Επιχειρηματικότητα ευκαιρίας: 53,5%

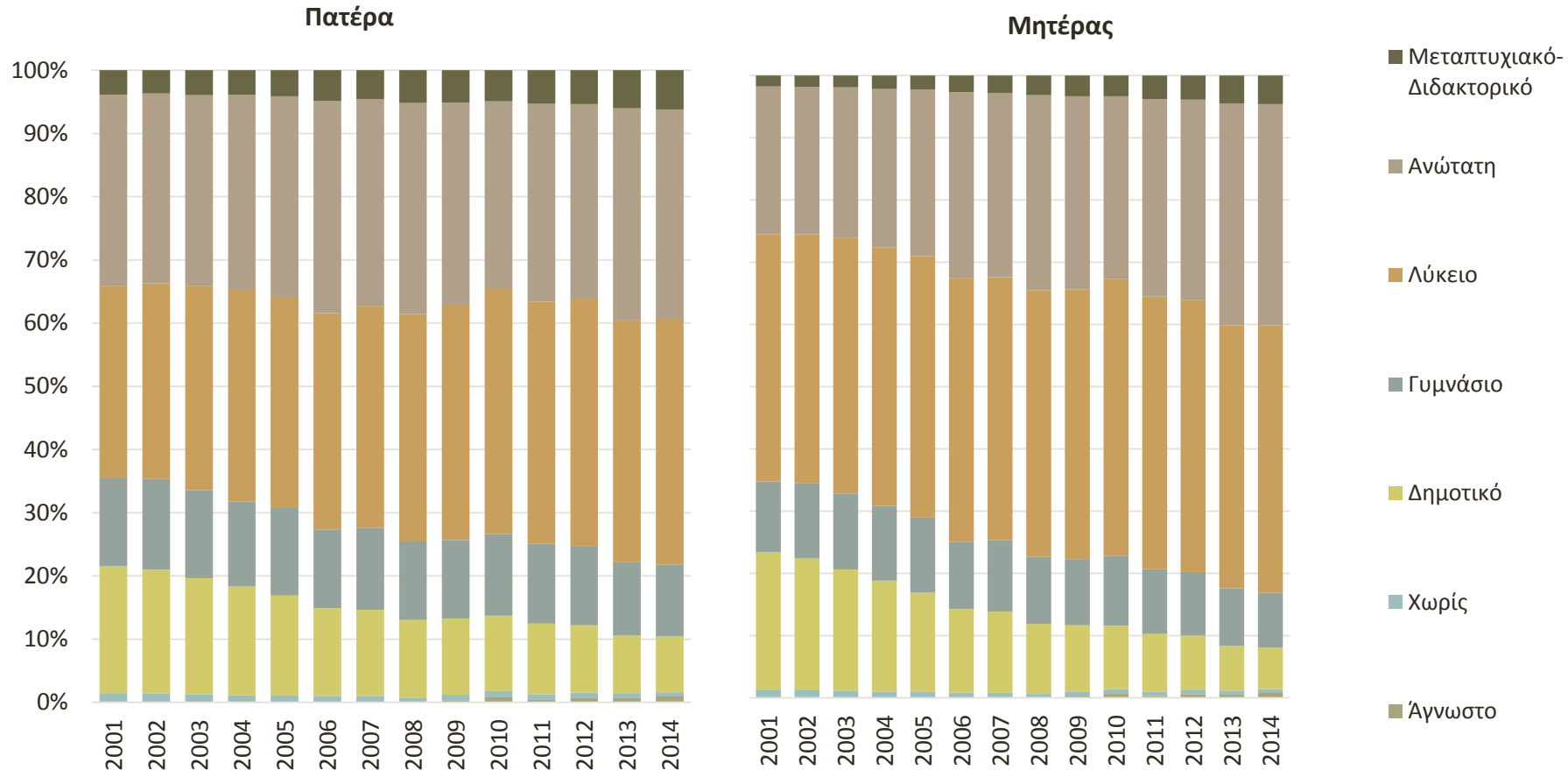
Επιχειρηματικότητα ανάγκης: 22,9%

Πηγή: Ετήσια Έκθεση Επιχειρηματικότητας 2017-2018, IOBE

- Γενικά σε χώρες με ιδιαίτερα υψηλή ανεργία των νέων (Κύπρος, Ιταλία, Ισπανία, κτλ), η ανάληψη επιχειρηματικών δραστηριοτήτων αποτελεί **μία βιοποριστική λύση και όχι μια επιλογή αξιοποίησης επιχειρηματικών ευκαιριών**
- Υπερτερεί η επιχειρηματικότητα ευκαιρίας της επιχειρηματικότητας ανάγκης, για 3<sup>η</sup> χρονιά

# Διαχρονική τάση ανόδου του επιπέδου εκπαίδευσης του συνολικού πληθυσμού. Παρά τις αυξομειώσεις η τάση δεν ανακόπτεται μετά την έναρξη της κρίσης.

Εξέλιξη επιπέδου εκπαίδευσης πατέρα-μητέρας, 2001-2014

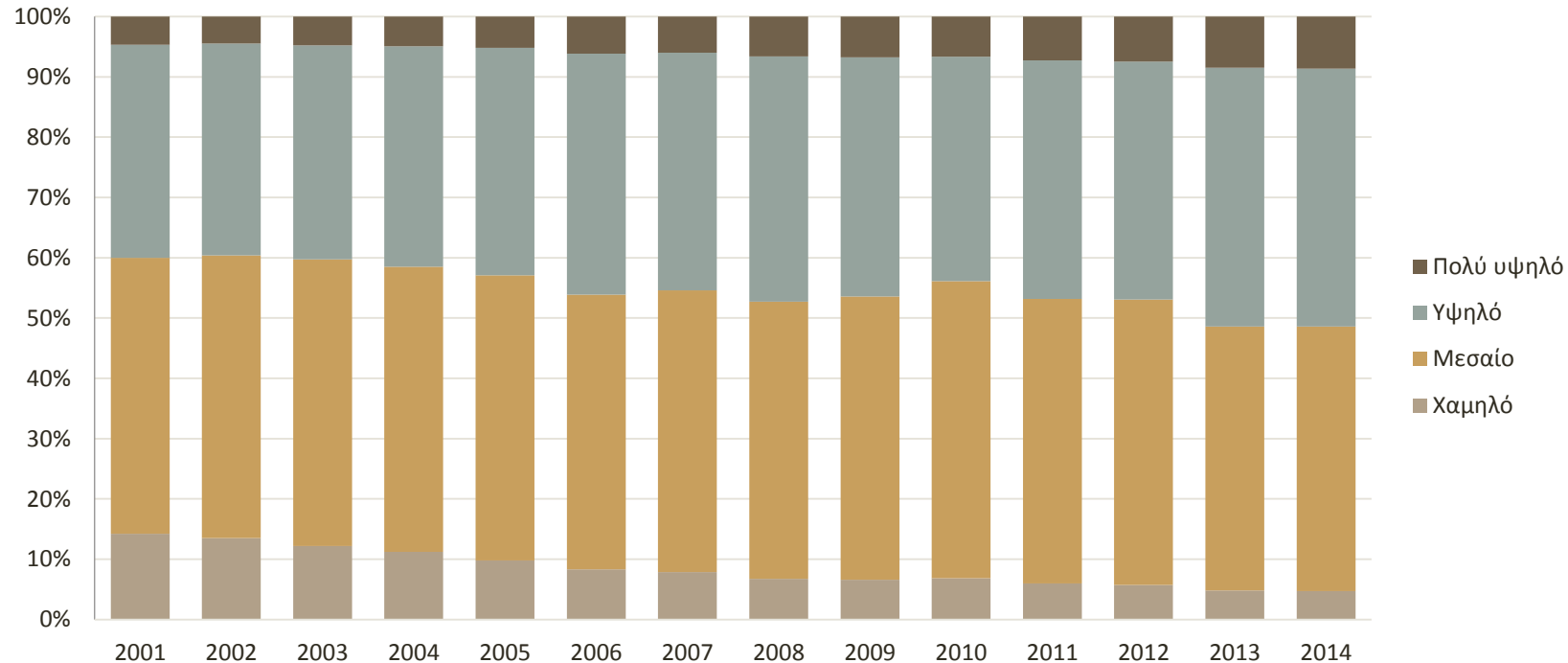


Πηγή: ΕΛΣΤΑΤ, Επεξεργασία στοιχείων: ΙΟΒΕ.

Μειώθηκαν τα ποσοστά φοιτητών με γονείς με εκπαίδευση στο Δημοτικό και το Γυμνάσιο.  
Αυξήθηκαν σημαντικά τα ποσοστά φοιτητών με γονείς αποφοίτους Λυκείου, τριτοβάθμιας εκπαίδευσης και μεταπτυχιακού/διδακτορικού.

Διαχρονική τάση αύξησης του ποσοστού φοιτητών από οικογένειες με «υψηλό» και «πολύ υψηλό» κοινωνικό-μορφωτικό επίπεδο, με αντίστοιχη μείωση στις οικογένειες με «μεσαίο» και «χαμηλό» κοινωνικό-μορφωτικό επίπεδο. Η τάση εντείνεται στη διάρκεια της κρίσης.

Εξέλιξη κοινωνικό-μορφωτικό επιπέδου νοικοκυριού, 2001-2014



Πηγή: ΕΛΣΤΑΤ, Επεξεργασία στοιχείων: ΙΟΒΕ.

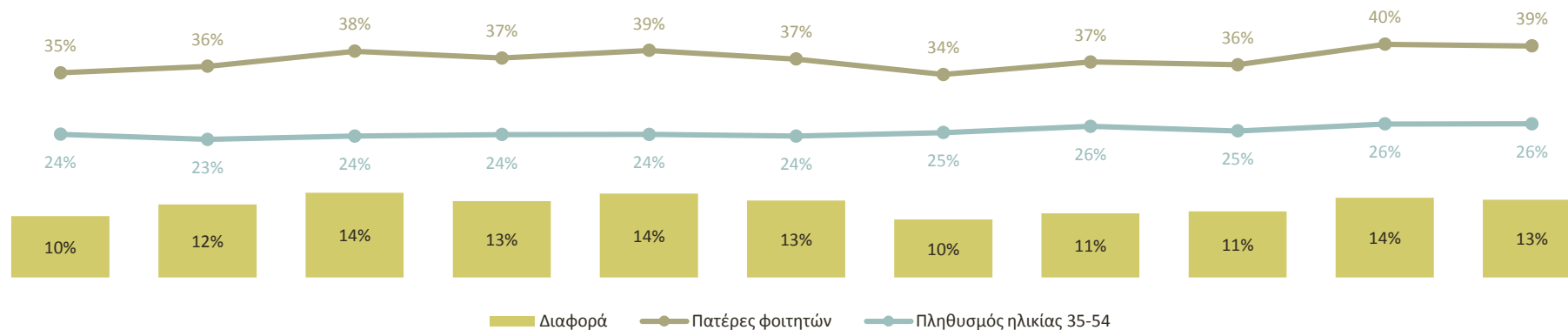
**Αύξηση** ποσοστού φοιτητών από οικογένειες με υψηλό κοινωνικό-μορφωτικό επίπεδο (από 36,3% το 2001 σε 42,3% το 2011 και 45,6% το 2014)

**Αύξηση** ποσοστού φοιτητών από οικογένειες με πολύ υψηλό κοινωνικό-μορφωτικό επίπεδο (από 2,1% το 2001 σε 3,4% το 2011 και 4,7% το 2014)

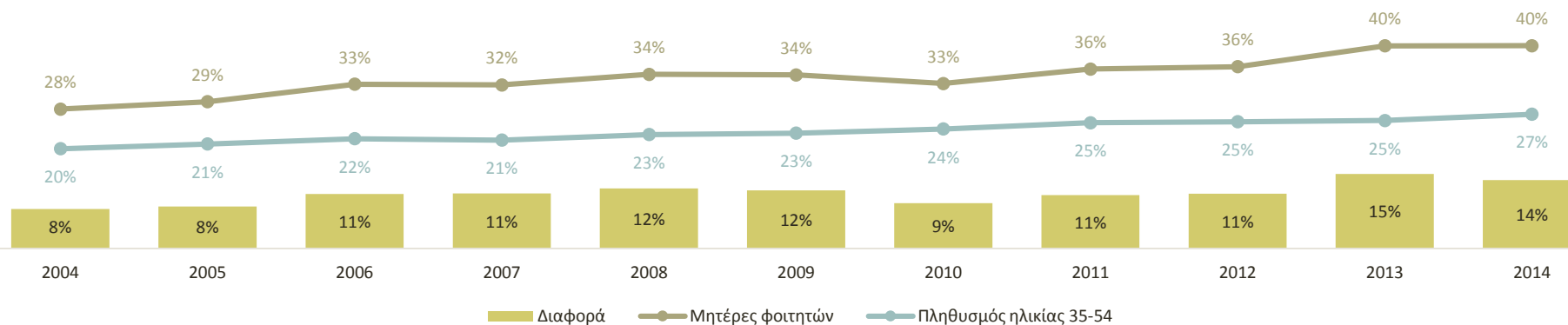
**Μείωση** ποσοστού φοιτητών από οικογένειες με μεσαίο κοινωνικό-μορφωτικό επίπεδο (από 52,1% το 2001 σε 47,1% το 2011 και 42,5% το 2014)

# Η απόκλιση μεταξύ του ποσοστού φοιτητών με γονείς αποφοίτους τριτοβάθμιας εκπαίδευσης και του ευρύτερου πληθυσμού μειώθηκε πριν την κρίση, αλλά αυξήθηκε από το 2014

### Απόφοιτοι τριτοβάθμιας εκπαίδευσης, άνδρες



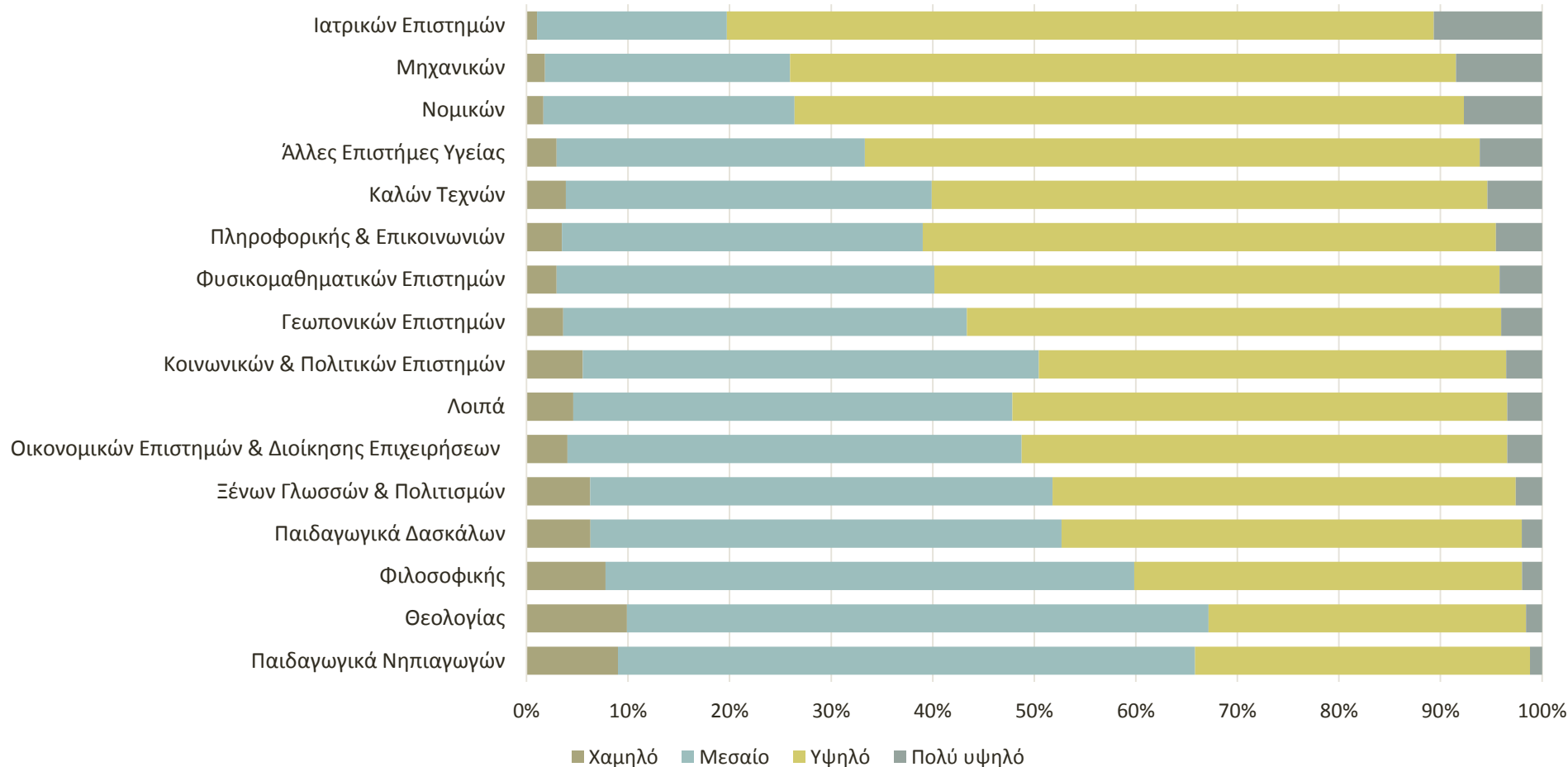
### Απόφοιτοι τριτοβάθμιας εκπαίδευσης, γυναίκες



Η απόκλιση μεταξύ του ποσοστού φοιτητών με πατέρα απόφοιτο τριτοβάθμιας εκπαίδευσης και ευρύτερου πληθυσμού μειώθηκε από το 2006 στο 2009, για να ανέλθει και πάλι σε 13,2 π.μ. το 2014  
 Η απόκλιση μεταξύ του ποσοστού φοιτητών με μητέρα απόφοιτο τριτοβάθμιας εκπαίδευσης και ευρύτερου πληθυσμού μειώθηκε από το 2006 στο 2009, αλλά αυξήθηκε μετά σε 13,6 π.μ. το 2014

# Αυξημένα ποσοστά φοιτητών με «πολύ υψηλό» κοινωνικό-μορφωτικό επίπεδο γονέων στις πανεπιστημιακές σχολές ιατρικής, μηχανικών και νομικής.

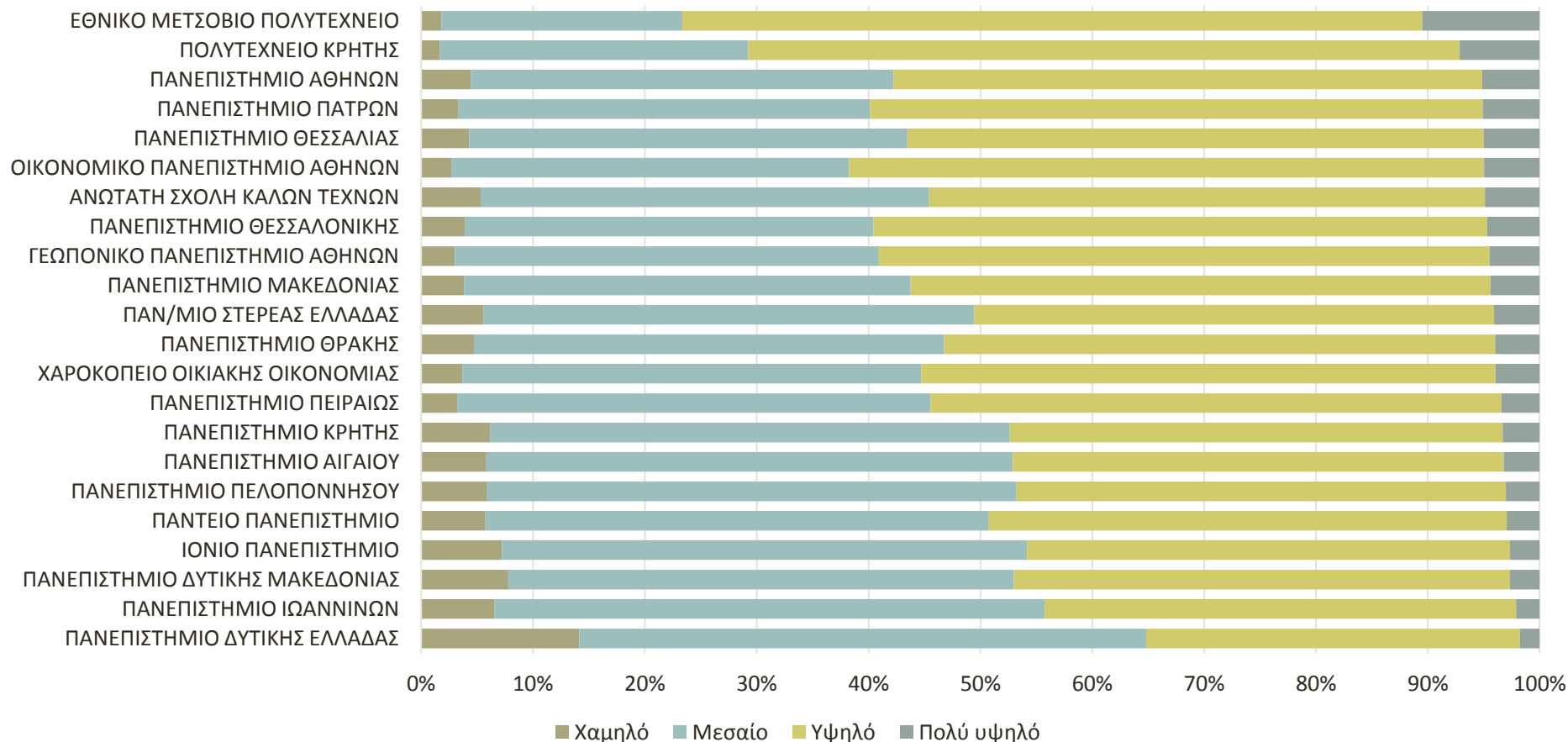
Κοινωνικό-μορφωτικό επίπεδο νοικοκυριού ανά πεδίο σπουδών στα πανεπιστήμια, Μ.Ο. 2001-2014



**Πανεπιστημιακά ιδρύματα:** Σημαντικές διαφορές στην οικογενειακή κοινωνικο-μορφωτική προέλευση των φοιτητών ανά ίδρυμα φοίτησης.

ΕΜΠ: 10,5% των φοιτητών προέρχονται από οικογένειες με πολύ υψηλό κοινωνικό-μορφωτικό επίπεδο. Στο 7,1% το αντίστοιχο ποσοστό στο Πολυτεχνείο Κρήτης. Το τρίτο υψηλότερο ποσοστό φοιτητών από το υψηλότερο κοινωνικό-μορφωτικό στρώμα της κοινωνίας καταγράφεται στο ΕΚΠΑ (5,1%)

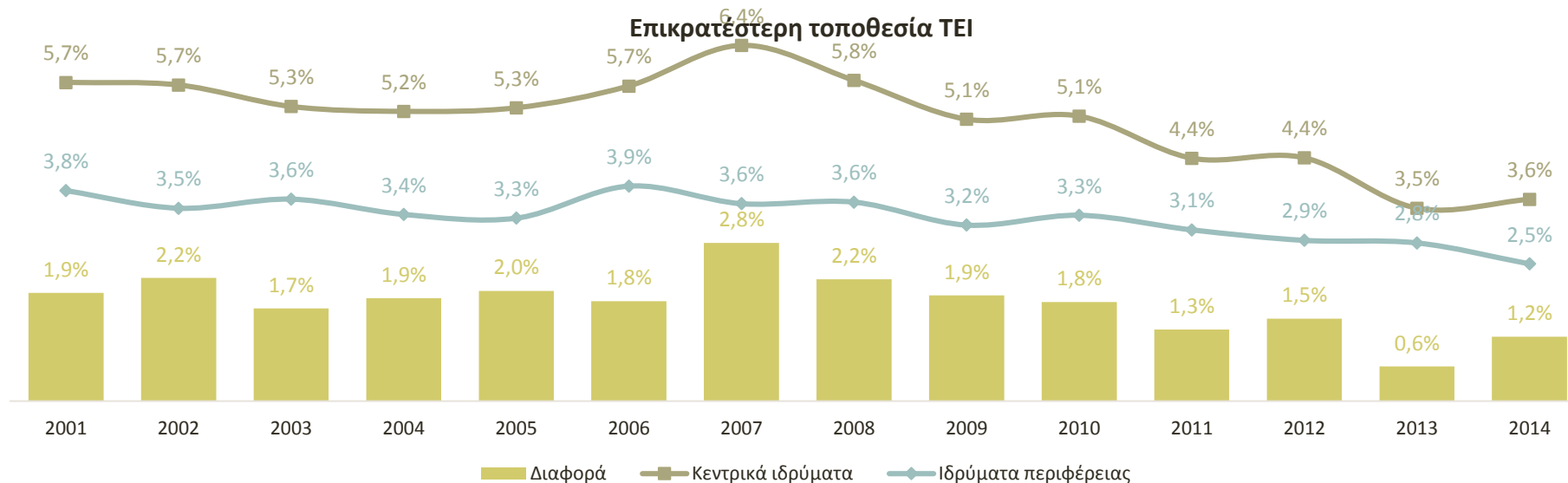
**Κοινωνικό-Μορφωτικό επίπεδο νοικοκυριού ανά ίδρυμα πανεπιστημιακής εκπαίδευσης, Μ.Ο. 2001-2014**



Πηγή: ΕΛΣΤΑΤ, Επεξεργασία στοιχείων: IOBE.

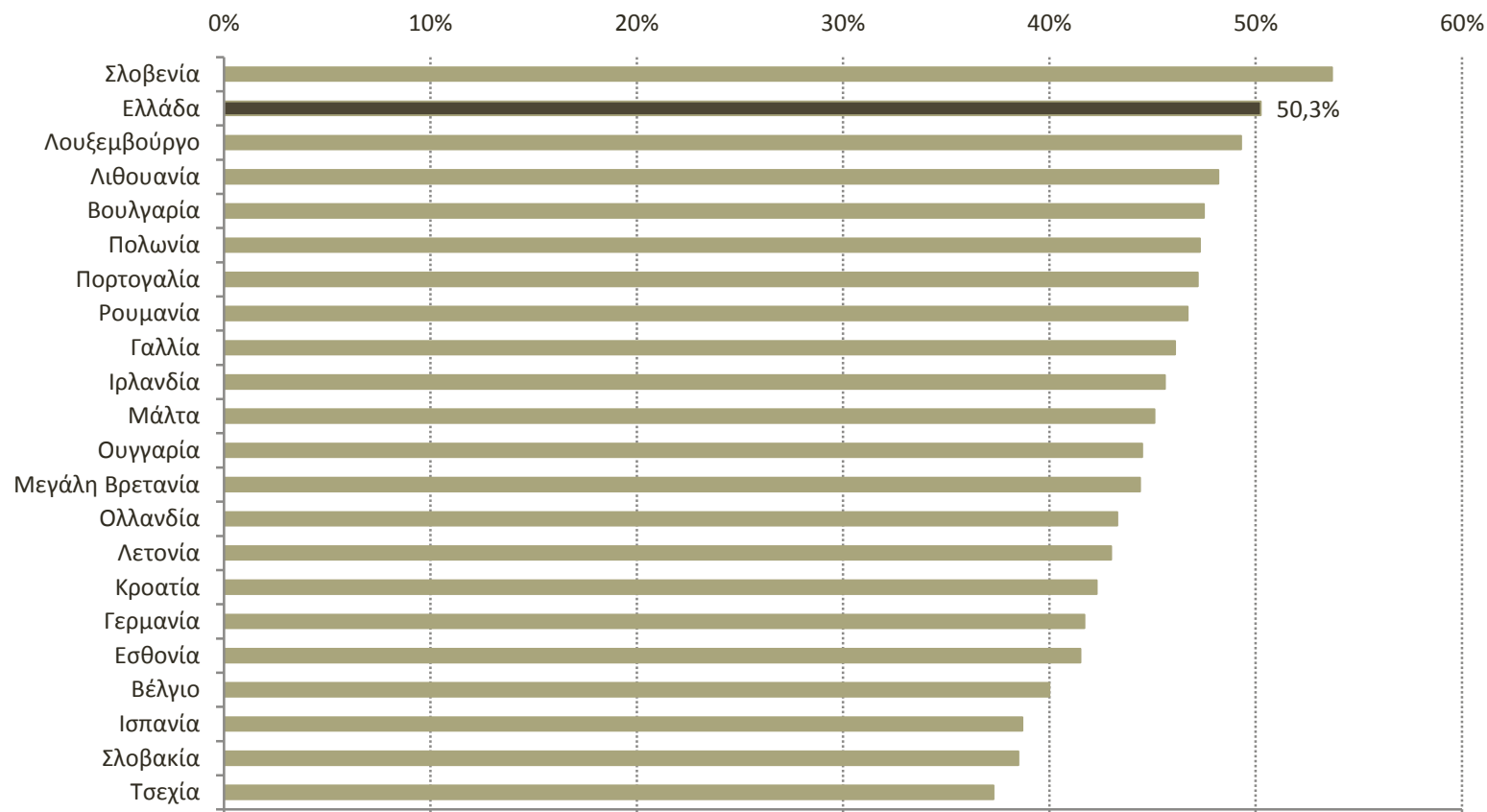


# Ισχυρή εκπροσώπηση αποφοίτων ιδιωτικού σχολείου στα κεντρικά ιδρύματα



# Η αμοιβή της μισθωτής εργασίας στην Ελλάδα παρουσιάζει ιδιαίτερα υψηλή συγκέντρωση

Κατώτατος Μισθός / Μέσος Μισθός πλήρους απασχόλησης στον ιδιωτικό τομέα, 2017

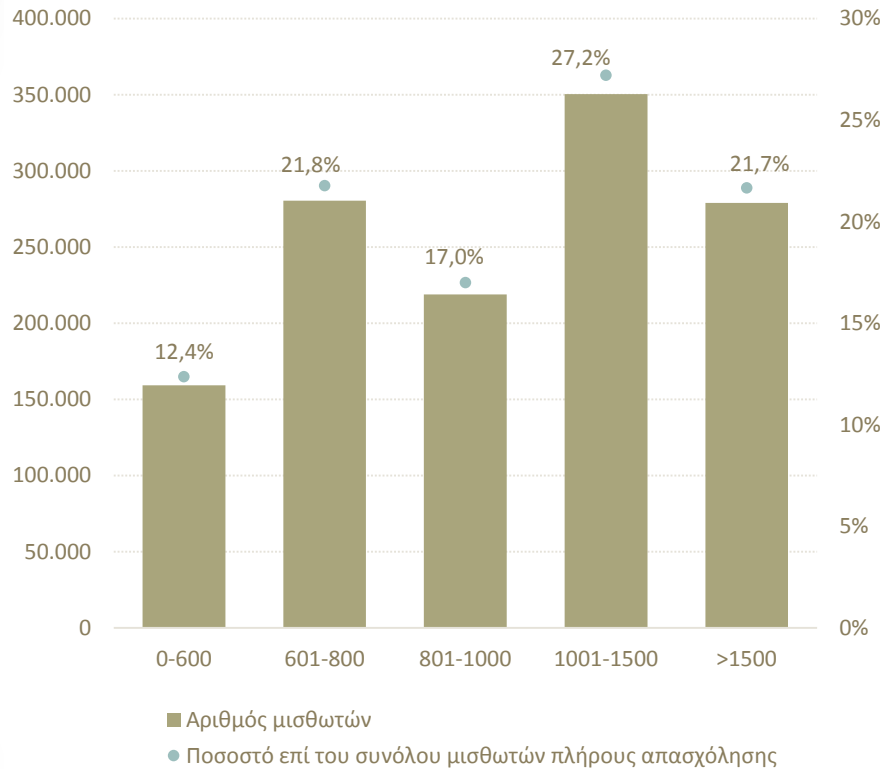


Πηγές: ΕΡΓΑΝΗ & ΙΚΑ για Ελλάδα, Eurostat για λοιπές χώρες

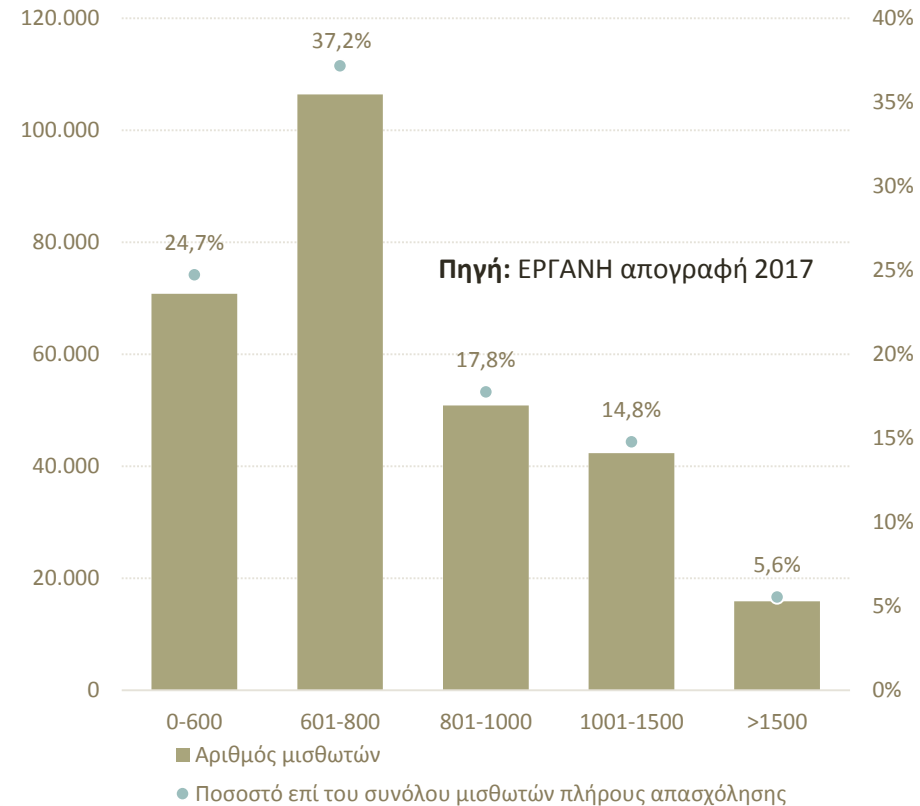
Η συγκέντρωση αμοιβών έγινε ακόμα εντονότερη με την πλέον πρόσφατη αύξηση του Κατώτατου Μισθού στις αρχές του 2019

# Σημαντικό ποσοστό των μισθωτών στον ιδιωτικό τομέα αμείβονται με τον κατώτατο μισθό

Σύνολο των επιχειρήσεων, Οκτ. 2017



Μικρές επιχειρήσεις με 1-10 εργαζομένους, Οκτ. 2017

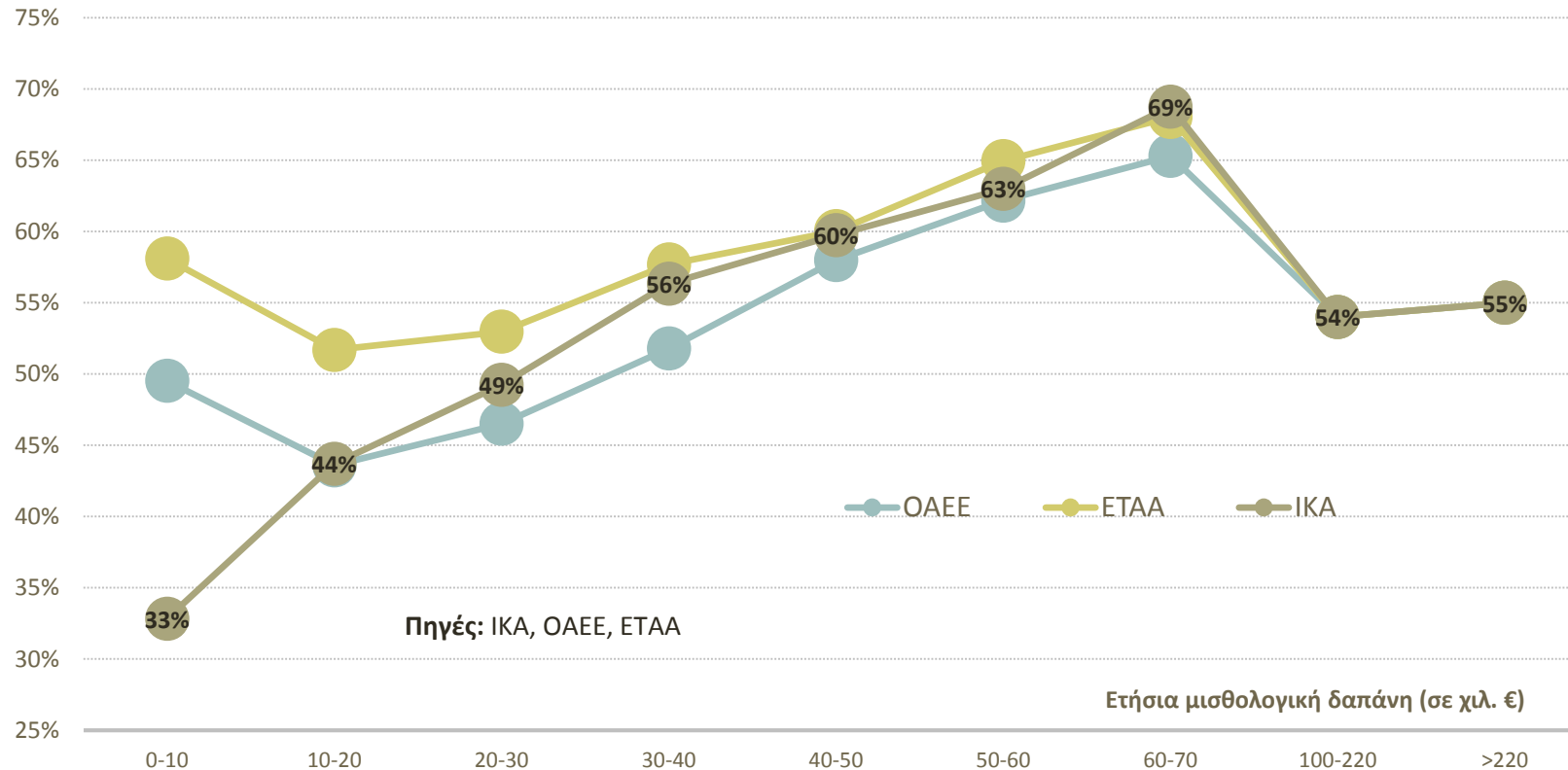


Το 2017, με τον κατώτατο μισθό αμειβόταν:

- Το 14% των μισθωτών πλήρους απασχόλησης
- Το 37% των μερικώς απασχολούμενων
- Το 32% των εργαζομένων σε επιχειρήσεις έως 10 ατόμων

# Η οριακή επιβάρυνση από φόρους και εισφορές στα ανώτερα μεσαία εισοδήματα είναι εξαιρετικά υψηλή

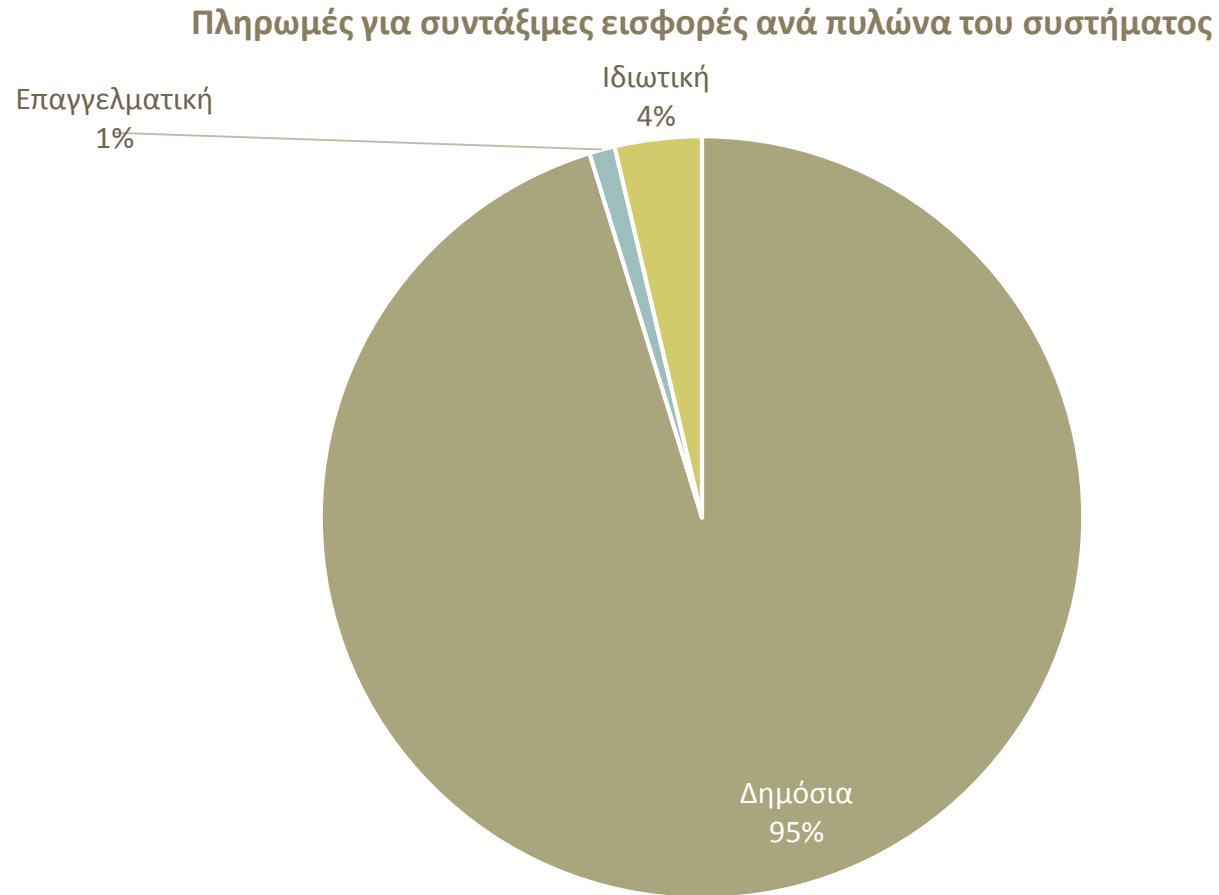
Οριακός συντελεστής επιβάρυνσης από φόρους & εισφορές, 2018



Ιδιαίτερα υψηλό κόστος εργασίας στο εύρος €40-80 χιλ.

- συνεισφέρει στη μετανάστευση εργαζομένων με υψηλές δεξιότητες (brain drain)
- για κάθε τρία επιπλέον ευρώ που δαπανά η επιχείρηση ως επιβράβευση για τον εργαζόμενο, τα δύο ευρώ καταλήγουν σε φόρους και εισφορές

# Πολύ μικρό το μέγεθος των κεφαλαιοποιητικών πυλώνων του συνταξιοδοτικού συστήματος στην Ελλάδα σήμερα

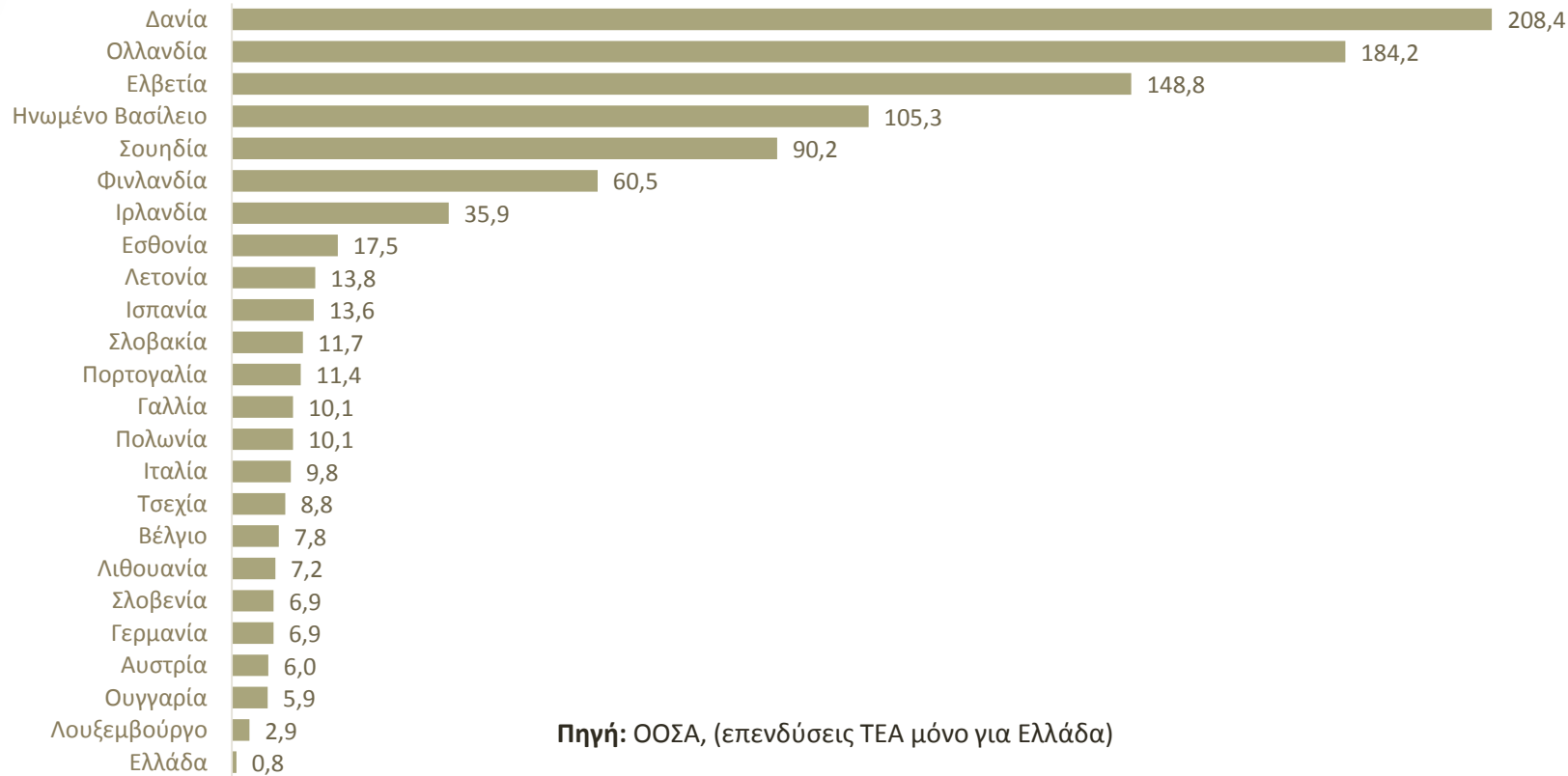


Πηγή: ΤΕΑ, ΕΑΕΕ

**Απουσιάζει ο υποχρεωτικός συμπληρωματικός κεφαλαιοποιητικός πυλώνας, ενώ παραμένει ιδιαίτερα υψηλή η έκθεση στον δημοσιονομικό και στον δημογραφικό κίνδυνο**

# Ουραγός η Ελλάδα σε επενδύσεις από κεφαλαιοποιητικές εισφορές

Συνολικές επενδύσεις των παρόχων κεφαλαιοποιητικών και ιδιωτικών συντάξεων, ως % του ΑΕΠ, 2017



Πηγή: ΟΟΣΑ, (επενδύσεις TEA μόνο για Ελλάδα)

Εξαιρετικά μικρό μέγεθος επενδύσεων από εθελοντική συνταξιοδοτική αποταμίευση στην Ελλάδα σε σχέση με άλλες χώρες

## Ελληνική οικονομία – κεντρικά χαρακτηριστικά

- Συνεχίζεται η υπερβολική εξάρτηση από το δημόσιο ταμείο
- Ασφυκτική κεντρική ρύθμιση των δημόσιων μονάδων από το κράτος
- Παθογένεια στα όρια διασύνδεσης ιδιωτικού και δημόσιου τομέα
- Κερδοφορία και ανταγωνισμός
- Η μεσαία τάξη και ο ρόλος της