

Τάσεις και προοπτικές στην Ελληνική Οικονομία

Νίκος Βέττας

Γενικός Διευθυντής
Ίδρυμα Οικονομικών και Βιομηχανικών Ερευνών (ΙΟΒΕ)
Καθηγητής Οικονομικών
Οικονομικό Πανεπιστήμιο Αθηνών
nvettas@aueb.gr

ΠΑ.ΣΥ.ΔΙ.Π.

Αθήνα, 4 Δεκεμβρίου 2018

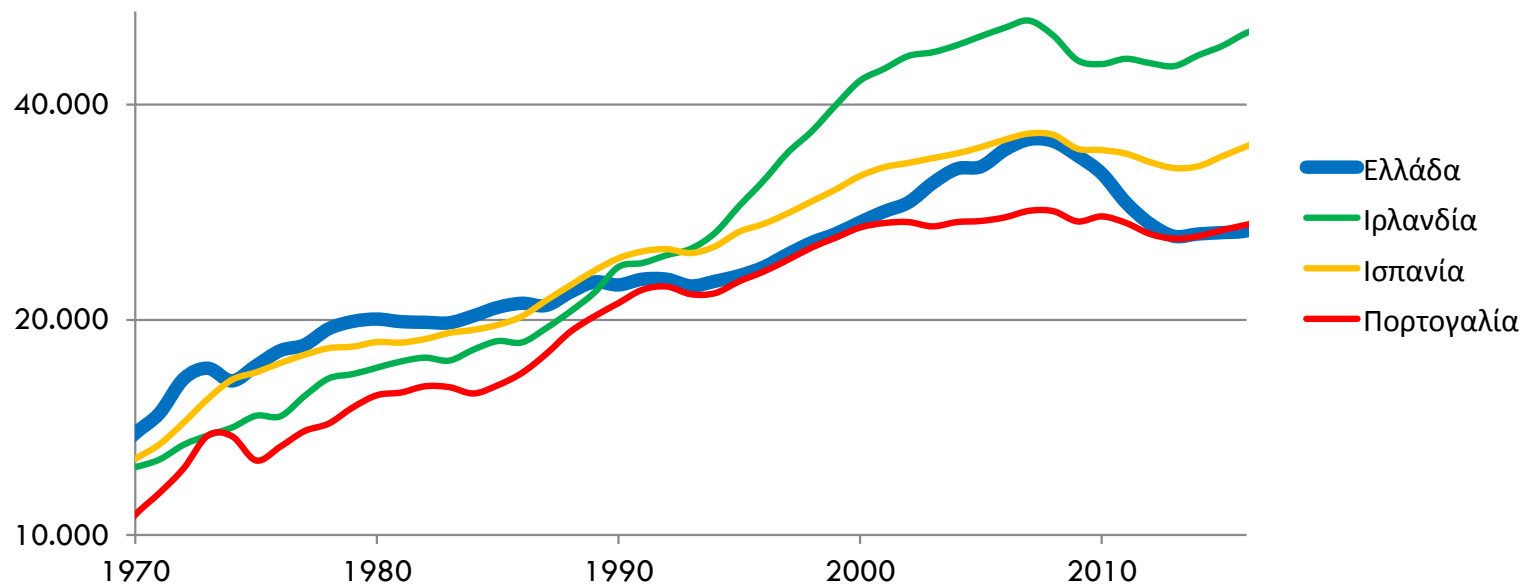
Ζητήματα



- Ανάπτυξη εισοδημάτων
- Δημιουργία θέσεων απασχόλησης
- Επενδύσεις
- Εξαγωγές και διεθνής ανταγωνιστικότητα

ΑΕΠ κατά κεφαλή

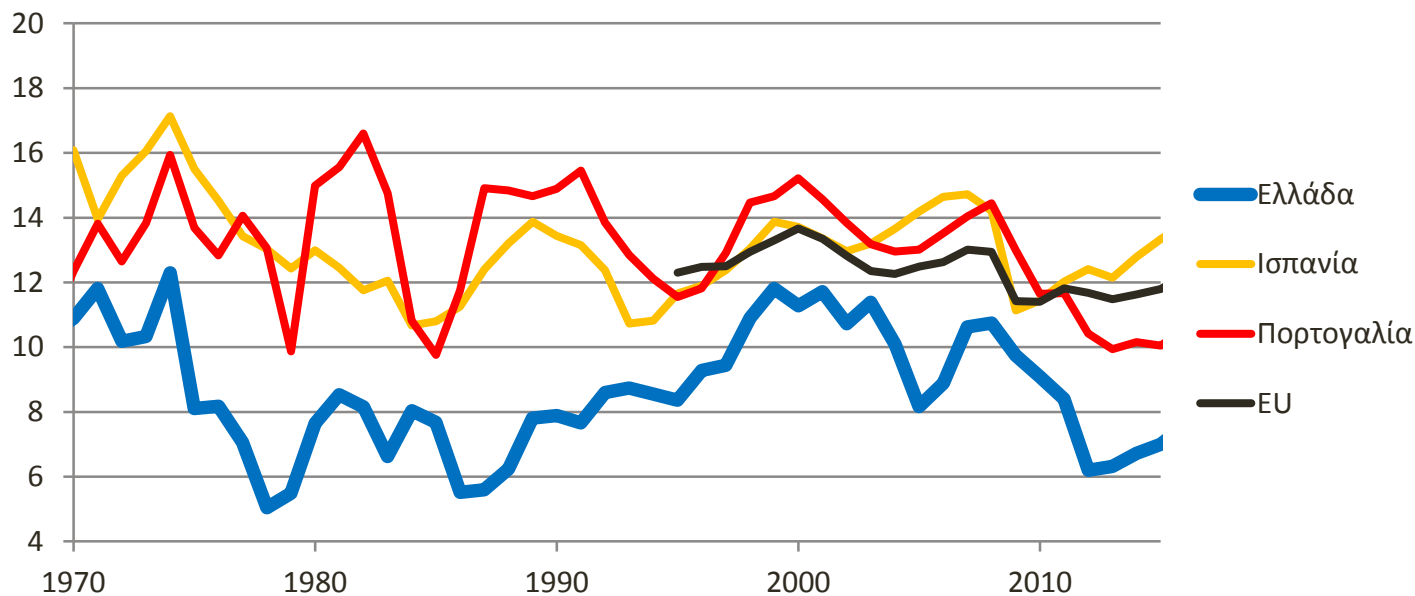
(σε όρους αγοραστικής δύναμης και σε δολάρια του 2014)



- Η Ελλάδα καθίσταται μια από τις φτωχότερες χώρες στην ΕΕ.
 - ▣ Από 14^η μεταξύ 28 χωρών το 1980, έχει πέσει σε 24^η το 2017.
- Σταδιακή πτώση - και πριν από την είσοδο στο Ευρώ και μετά.
- Ασθενείς τάσεις στην παραγωγικότητα

Εταιρικές επενδύσεις

Εταιρικές επενδύσεις ως % ΑΕΠ



- Οι εταιρικές επενδύσεις στην Ελλάδα είναι χαμηλές.
- Αυξήθηκαν με την προσδοκία εισόδου στο Ευρώ, αλλά μειώθηκαν με την κρίση.

Βασικά Μακροοικονομικά Μεγέθη

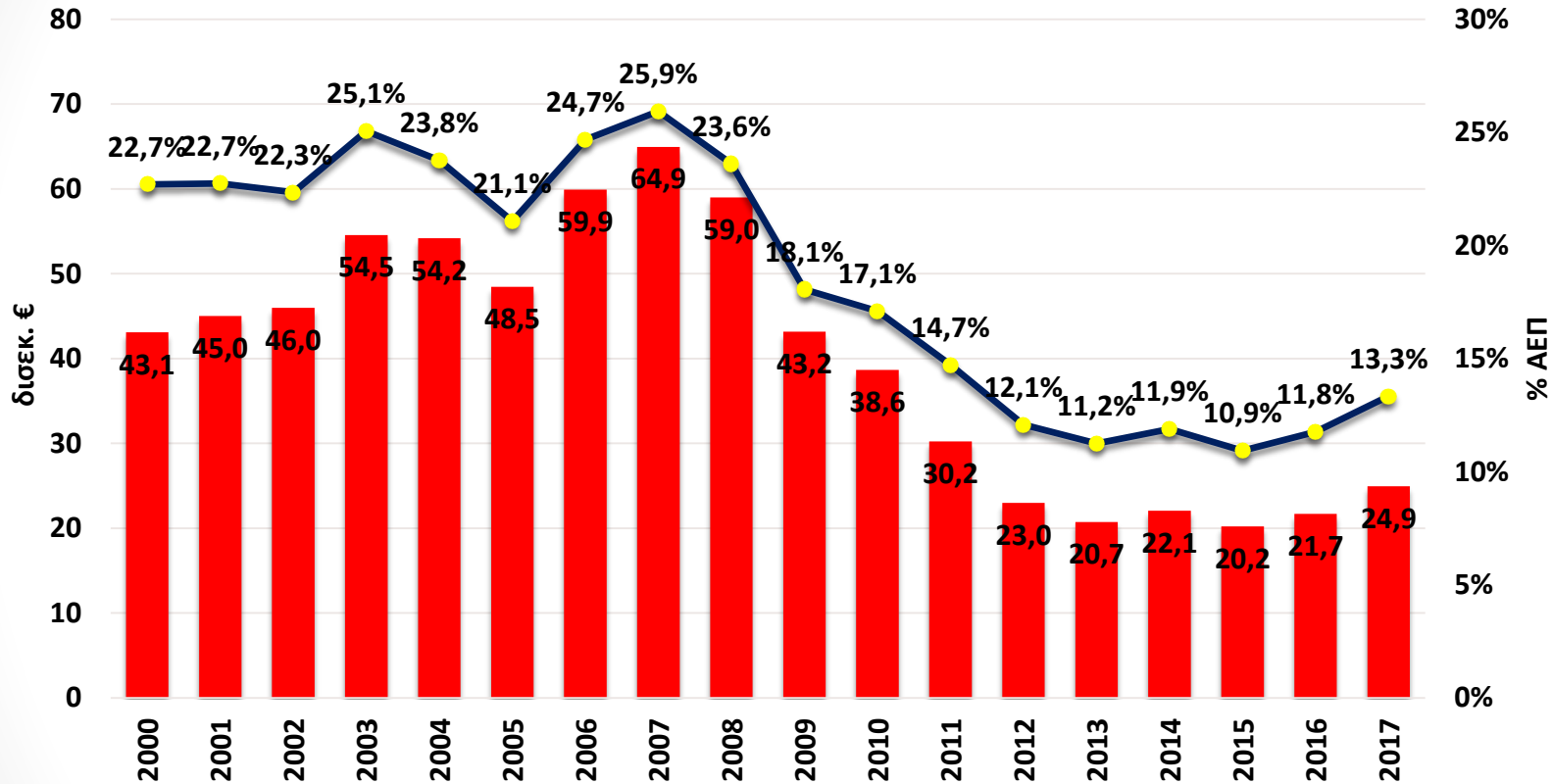
(ετήσια % μεταβολή, εκτός εάν αναφέρεται διαφορετικά)	2009	2014	2016	2017	2018*
ΑΕΠ	-3,1	0,7	-0,2	1,5	2,0
Ανεργία (% εργ. δυναμικού)	9,5	26,5	24,9	21,5	19,3
Ισοζύγιο Γεν. Κυβέρνησης ¹ (% ΑΕΠ)	-15,6	-3,6	-0,6	0,8	0,6
Ισοζύγιο Τρεχουσών Συναλλαγών (% ΑΕΠ)	-14,4	-1,6	-1,1	-0,8	-1,5
Εναρμονισμένος Δείκτης Τιμών	1,3	-1,4	-1,1	1,1	0,8
Σχηματισμός Πάγιου Κεφαλαίου	-13,7	-2,8	-0,2	9,7	0,2

¹Περιλαμβάνει τη βοήθεια στον τραπεζικό τομέα

** Προβλέψεις ΙΟΒΕ

Πηγές: Eurostat, EL.STAT.

Κατάρρευση επενδύσεων

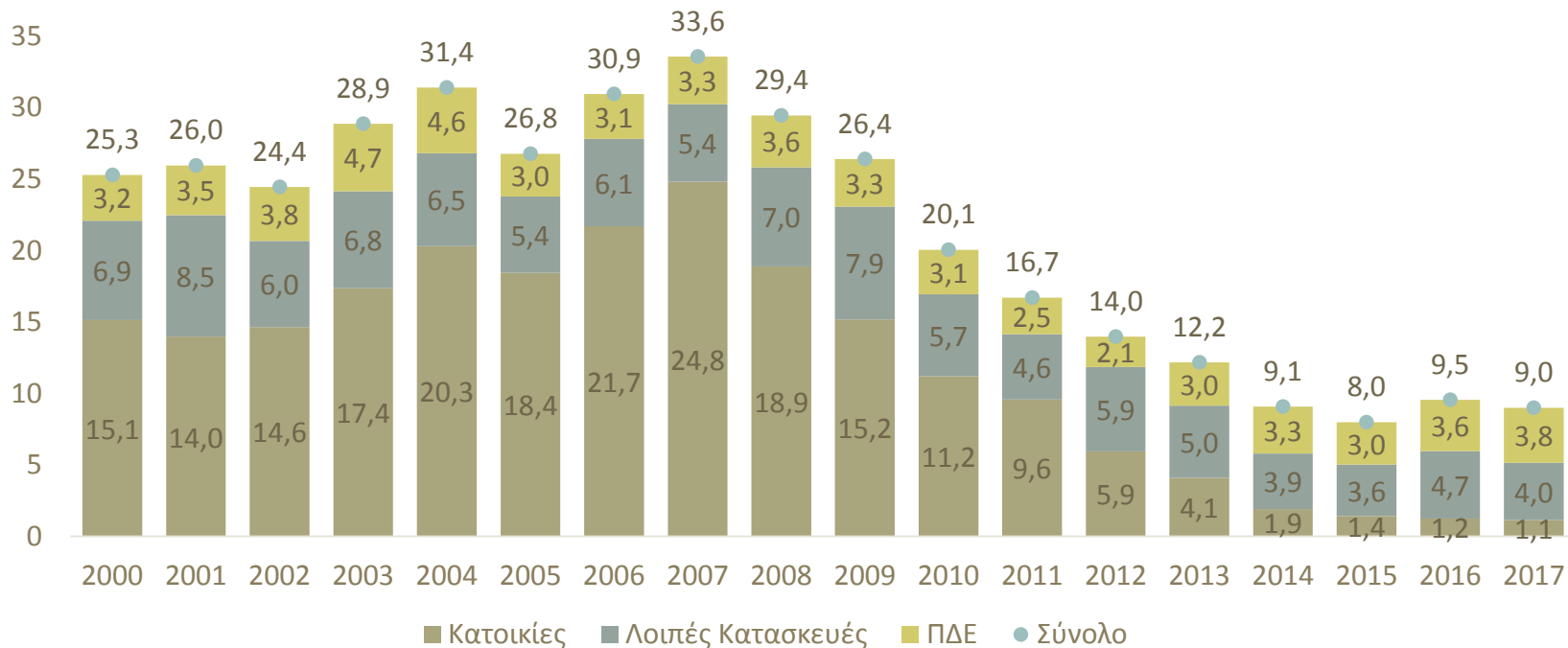


Πηγές: Eurostat/ELSTAT

- Μέγιστο ύψος επενδύσεων το 2007 (€64,9 δισεκ.)
- Υψηλότερες επενδύσεις ως % του ΑΕΠ το 2007 (25,9%)
- Δραματικά χαμηλότερα το 2015 (€20,2 δισεκ. και 10,9% του ΑΕΠ)

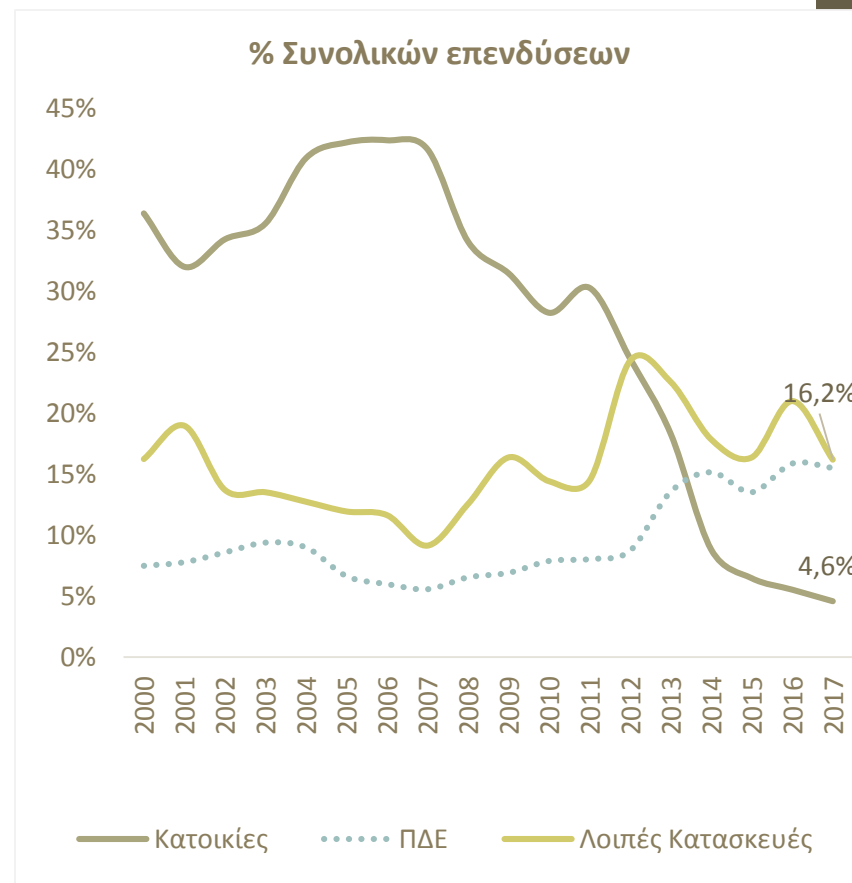
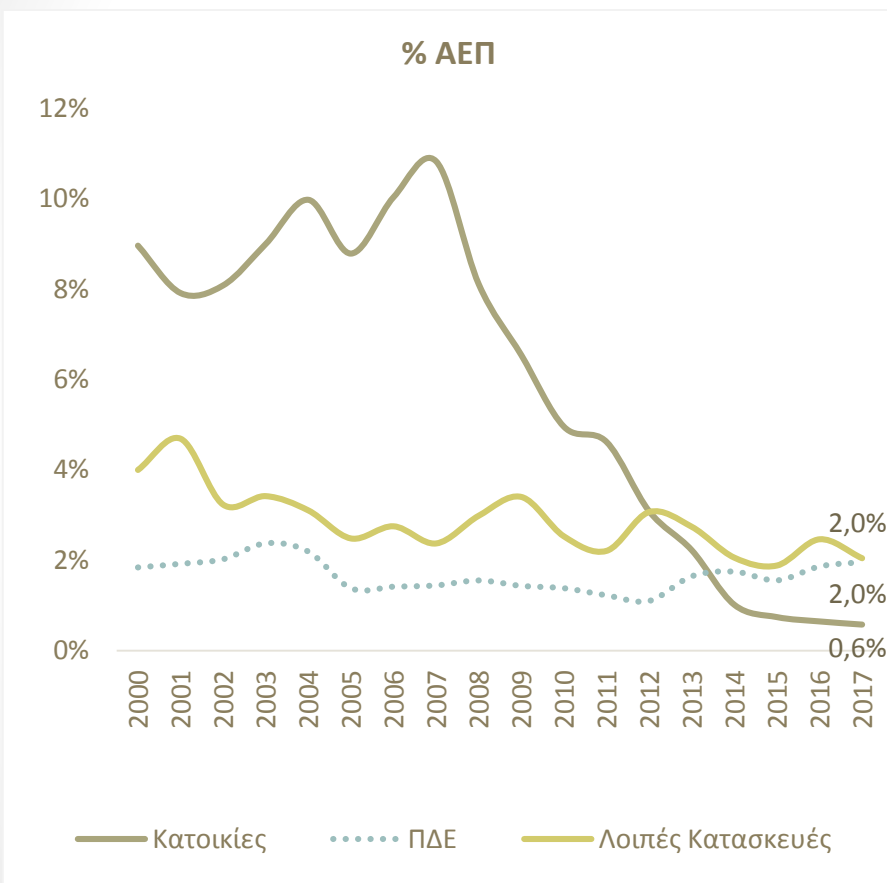
Η συνολική επενδυτική δαπάνη για κατασκευαστικά έργα μειώθηκε από €33,6 δισ. το 2007 σε €9,0 δισ. το 2017 – βρίσκεται δηλαδή στο ¼ του επιπέδου του 2007 (από μελέτη ΙΟΒΕ για ΣΕΠΑΚ, Νοέμβριος 2018)

δισεκ. ευρώ
40



- Οι ετήσιες επενδύσεις σε κατοικίες υποχώρησαν κατά 95,4% και διαμορφώθηκαν το 2017 σε 1,1 δισ., έναντι €24,8 δισ. το 2007.
- Επομένως, σχεδόν το σύνολο της πτώσης των συνολικών επενδύσεων για κατασκευαστικά έργα οφείλεται στη συρρίκνωση των επενδύσεων σε κατοικίες

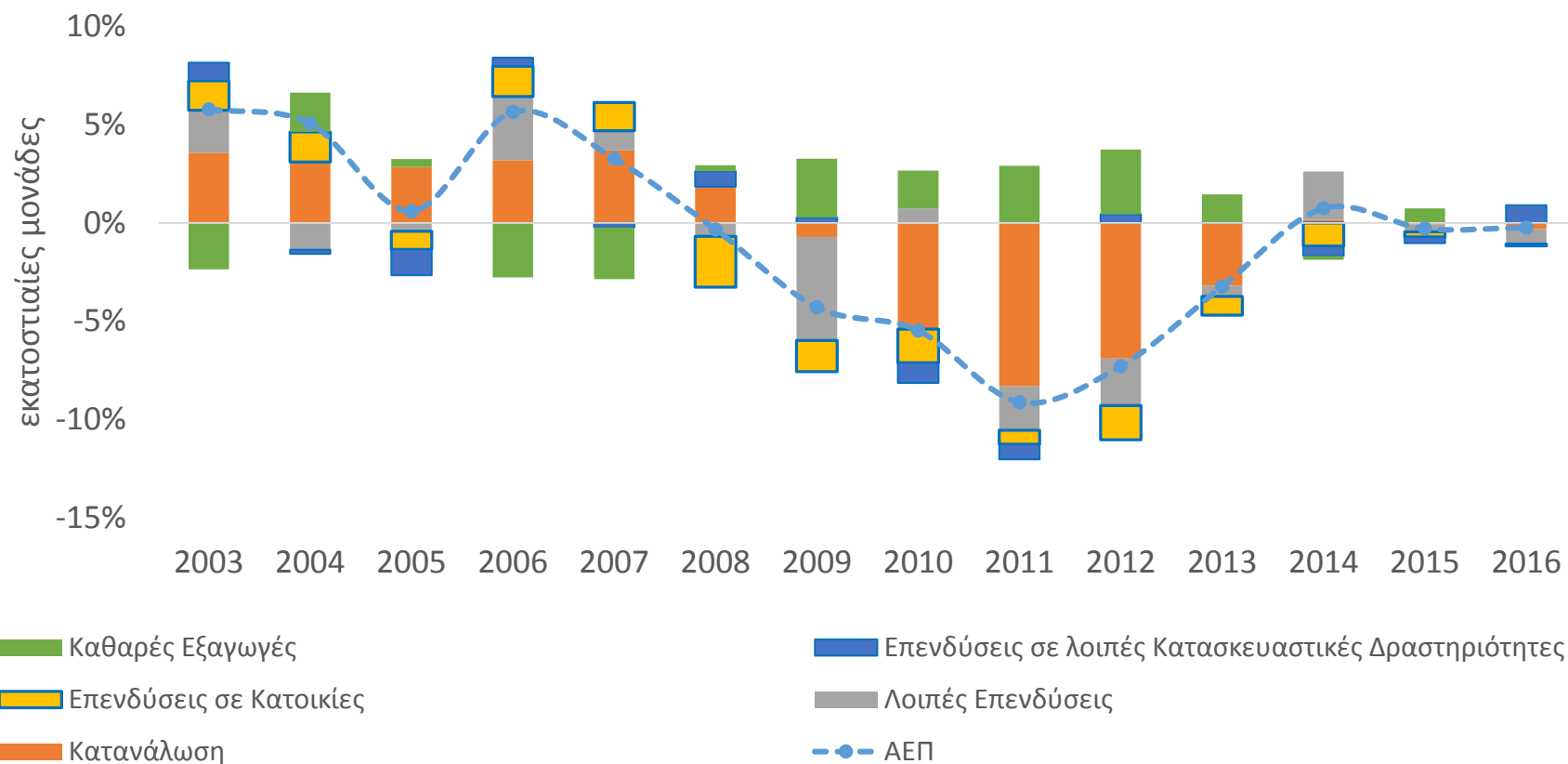
Οι επενδύσεις σε κατοικίες αντιστοιχούσαν το 2017 στο 0,6% του ΑΕΠ, έναντι 10,8% το 2007, ενώ οι επενδύσεις σε λοιπές κατασκευές διαμορφώθηκαν κοντά στο 2% το 2017, όπως και το ΠΔΕ



Η πτώση στις επενδύσεις σε κατοικίες περιόρισε το μερίδιό τους στις συνολικές επενδύσεις από 41,6% το 2007 σε μόλις 4,6% το 2017

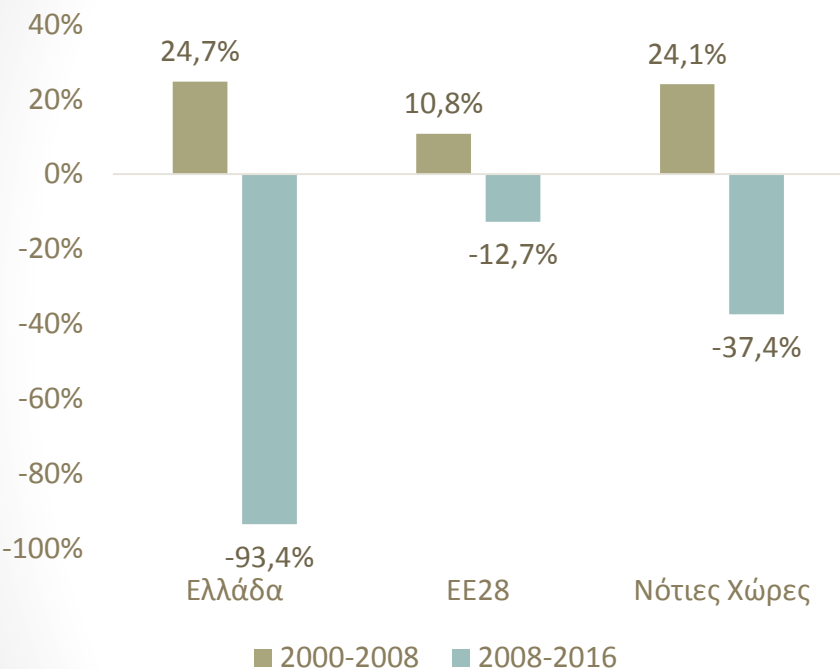
Οι επενδύσεις σε κατοικίες λειτουργούσαν ενισχυτικά στο ΑΕΠ τα περισσότερα έτη πριν το 2007, ωστόσο μετά το 2008 η μείωσή τους συνέβαλε αρνητικά στη διαμόρφωση του ΑΕΠ, επιταχύνοντας την πτώση του

Επίδραση των συνιστωσών του ΑΕΠ στον ρυθμό μεγέθυνσης της ελληνικής οικονομίας, 2003-2016

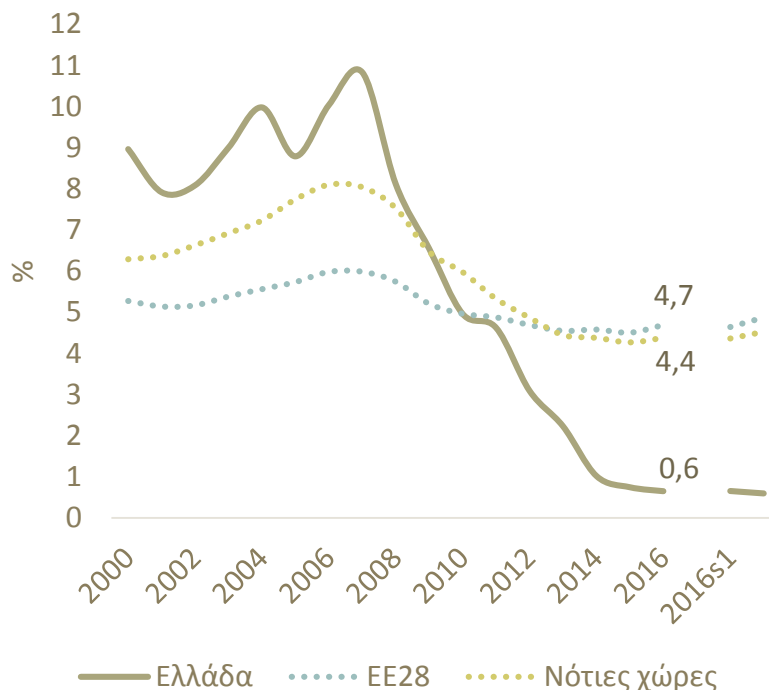


Η ύφεση επηρέασε τις επενδύσεις σε κατοικίες σε όλη την Ευρώπη, ωστόσο η πτώση τους στην Ελλάδα ήταν τριπλάσια

Μεταβολή Επενδύσεων σε κατοικίες



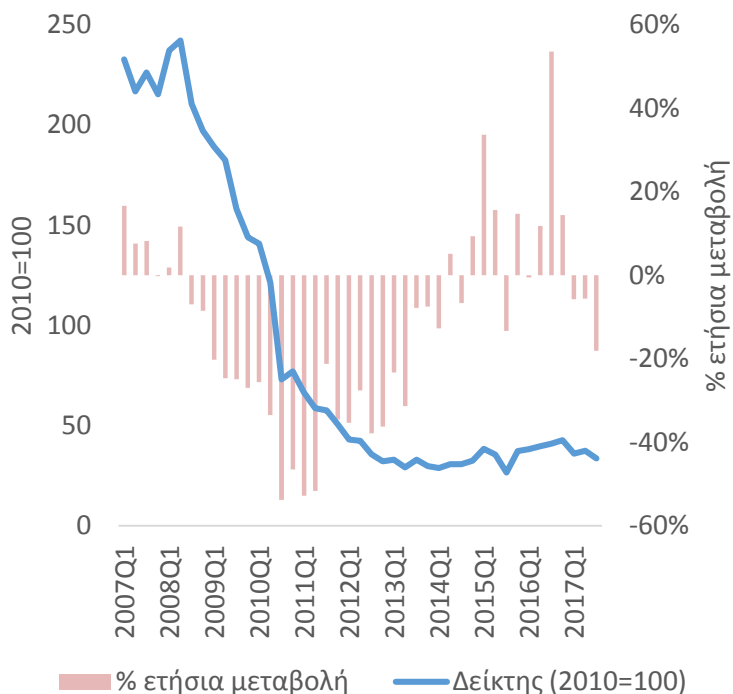
Επενδύσεις σε κατοικίες (% ΑΕΠ)



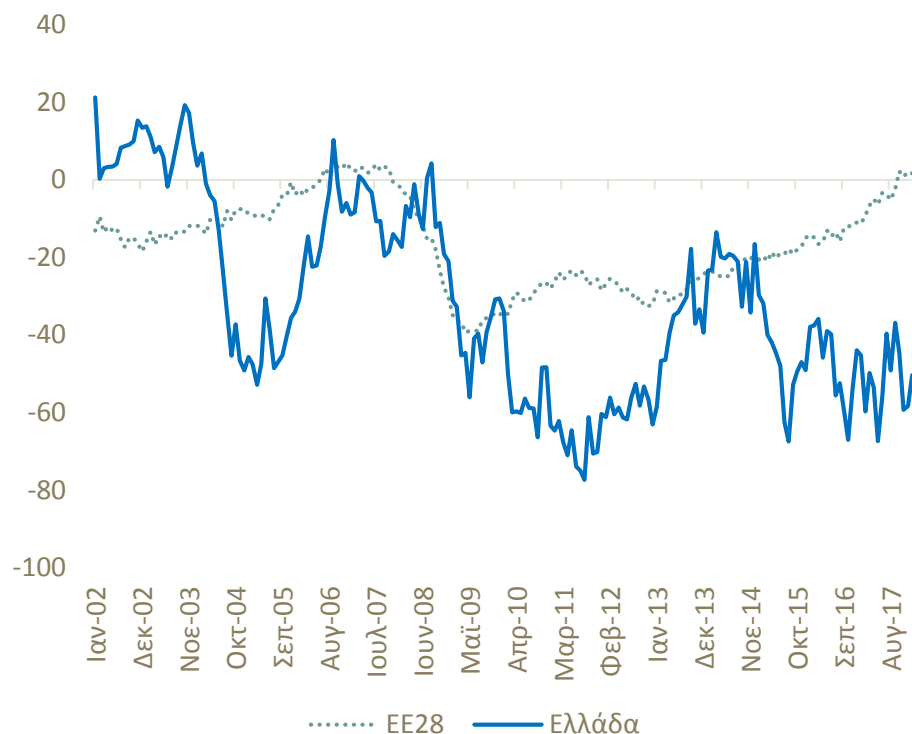
- Σε ΕΕ28 και Νότιες Χώρες η πτώση των επενδύσεων «διόρθωσε» την άνοδο μέχρι το 2008
- Η προσέγγιση του μέσου όρου των Νοτίων Χωρών για το 2016 (4,4%) απαιτεί περίπου επιπλέον 6,5 δισεκ. ευρώ επενδύσεων σε κατοικίες σε ετήσια βάση

Η οικοδομική δραστηριότητα είναι στάσιμη σε πολύ χαμηλό επίπεδο

Δείκτης παραγωγής οικοδομικών έργων (κτηρίων), Α' τρίμηνο 2007- Γ' τρίμηνο 2017

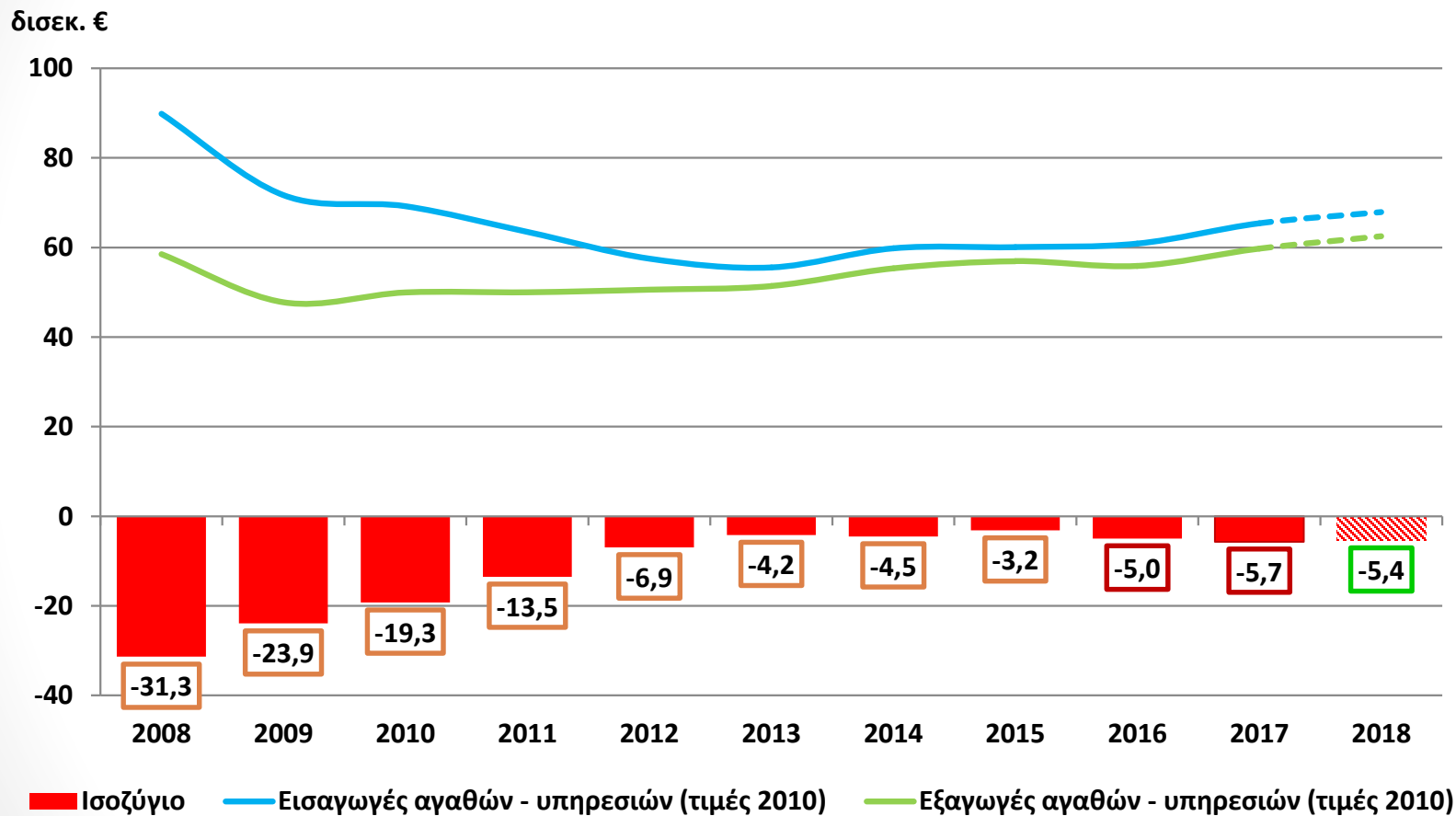


Επιχειρηματικές προσδοκίες κλάδου Κατασκευών, Ιαν.2002 – Δεκ.2017



- Οι προσδοκίες των κατασκευαστικών επιχειρήσεων στην Ελλάδα παραμένουν αρνητικές και χωρίς σαφή τάση ανάκαμψης
- Αντίθετα, στην ΕΕ28 οι προσδοκίες βελτιώνονταν σταδιακά μετά το 2013 και για πρώτη φορά την τελευταία δεκαετία έγιναν θετικές το τελευταίο τρίμηνο του 2017

Εμπορικό ισοζύγιο (αγαθά - υπηρεσίες)



Πηγή: AMECO