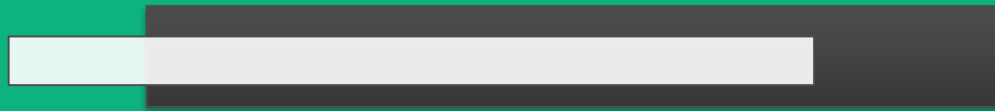




# ΕΡΕΥΝΑ ΚΑΤΑΝΑΛΩΤΙΚΗΣ ΕΜΠΙΣΤΟΣΥΝΗΣ



Έρευνες  
Οικονομικής  
Συγκυρίας

IOBE - DG ECFIN

Φεβρουάριος  
2017

# Έρευνα καταναλωτών Ευρωπαϊκής Επιτροπής (1)

- Μέρος του **Εναρμονισμένου Προγράμματος Ερευνών της ΕΕ** από το 1972
- Συμπληρώνει την **έρευνα των επιχειρήσεων**, με πληροφόρηση για την **πλευρά της ζήτησης**
- Σκοπός έρευνας
  - συλλογή πληροφοριών για τις προθέσεις των νοικοκυριών για δαπάνη και αποταμίευση
  - αξιολόγηση της αντίληψής τους για τους παράγοντες που επηρεάζουν τις αποφάσεις τους.

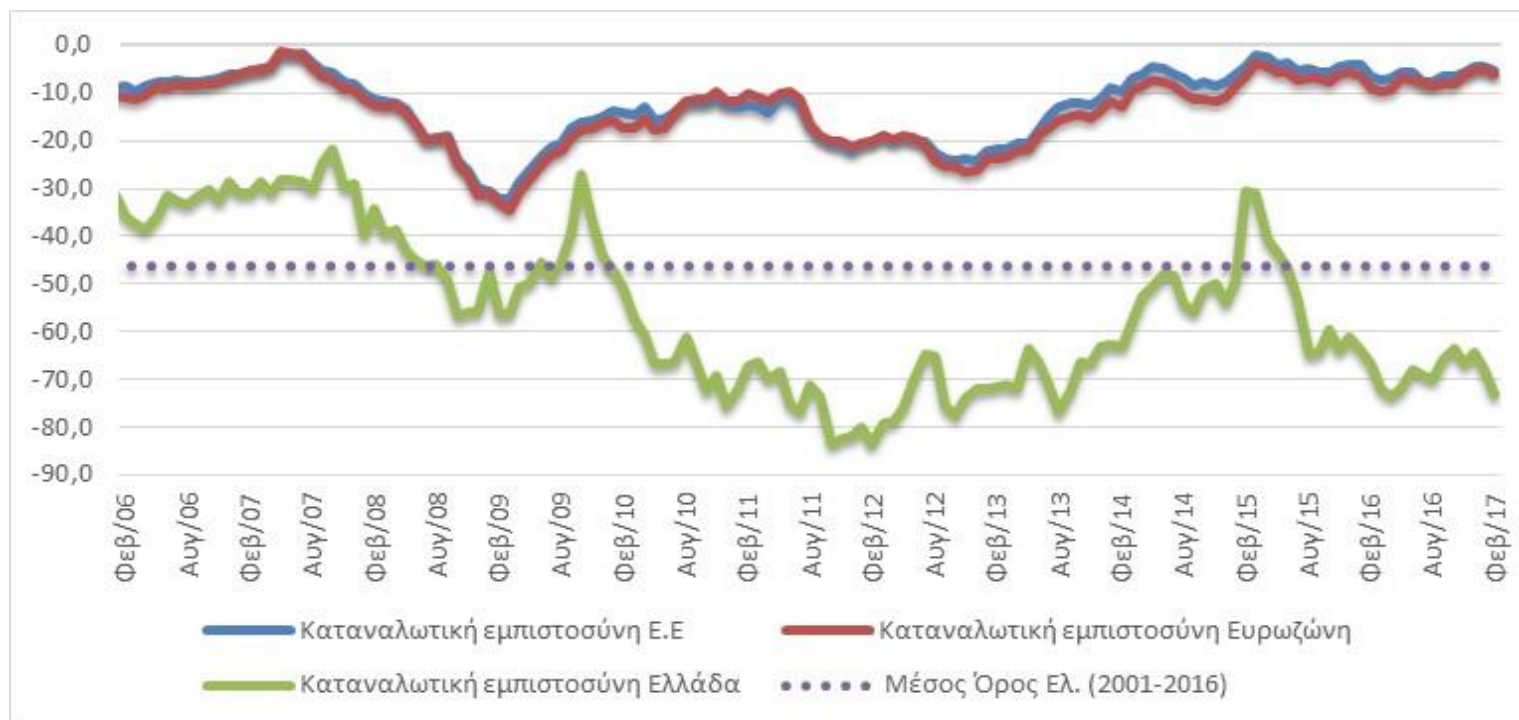
## Έρευνα καταναλωτών Ευρωπαϊκής Επιτροπής (2)

- Η Έρευνα καλύπτει ένα ευρύ φάσμα ερωτήσεων
  - Εκτίμηση / πρόβλεψη **οικονομικής κατάστασης νοικοκυριού**, τους τελευταίους / προσεχείς 12 μήνες
  - Εκτίμηση / πρόβλεψη γενικής **οικονομικής κατάστασης χώρας** τους τελευταίους / προσεχείς 12 μήνες
  - Εκτίμηση / πρόβλεψη **επιπέδου τιμών**, τους τελευταίους / προσεχείς 12 μήνες
  - Πρόβλεψη **επιπέδου ανεργίας** τους προσεχείς 12 μήνες
  - Εκτίμηση τρεχουσών κυρίων αγορών αγαθών διάρκειας και **πρόθεση αγοράς** τους επόμενους 12 μήνες
  - Τρέχον επίπεδο αποταμίευσης και **πρόθεση αποταμίευσης** τους προσεχείς 12 μήνες
  - **Δυνατότητα αποταμίευσης**
  - Πρόθεση **αγοράς αυτοκινήτου** ή κατοικίας τους προσεχείς 12 μήνες
  - Πρόθεση **αγοράς κατοικίας** τους προσεχείς 12 μήνες
  - Πρόθεση καταβολής δαπανών για **βελτίωση της κατοικίας** τους προσεχείς 12 μήνες

## Έρευνα καταναλωτών Ευρωπαϊκής Επιτροπής (3)

- Διεξαγωγή σε μηνιαία βάση, όπως και οι επιχειρηματικές έρευνες, από την οποία προκύπτει ο **Δείκτης Καταναλωτικής Εμπιστοσύνης (ΔΚΕ)**
- Ο **ΔΚΕ** σταθμίζεται στο **συνολικό Δείκτη Οικονομικού Κλίματος της ΕΕ** με συντελεστή στάθμισης 20% (Βιομηχανία: 40%, Υπηρεσίες: 30%, Κατασκευές: 5%, Λιανικό Εμπόριο: 5%).
- Διεξαγωγή των εναρμονισμένων κοινοτικών ερευνών συγκυρίας στην Ελλάδα **αποκλειστικά από το IOBE**
- Αναλυτική παρουσίαση στο μηνιαίο δελτίο του IOBE: [www.iobe.gr](http://www.iobe.gr)

# Δείκτης καταναλωτικής εμπιστοσύνης



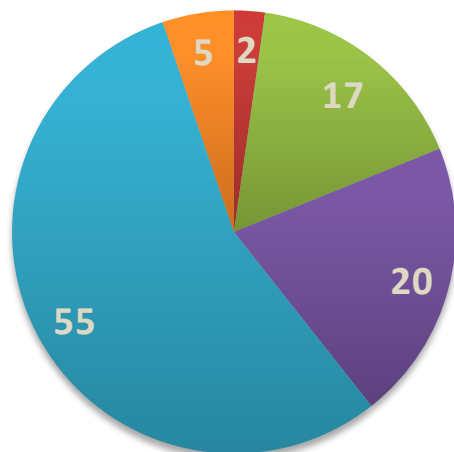
**Περαιτέρω αισθητή επιδείνωση της καταναλωτικής εμπιστοσύνης στην Ελλάδα:**

# Δείκτης: -73,3 (από -67,8) μονάδες

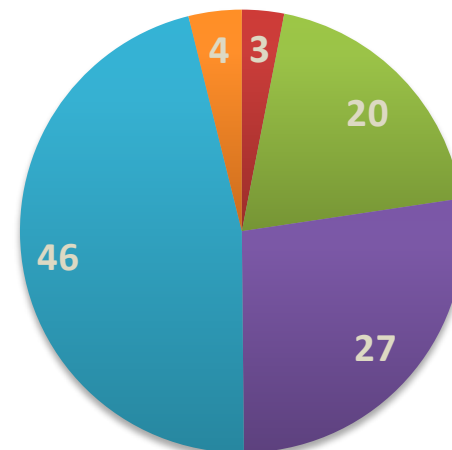
**Ο ευρωπαϊκός δείκτης επιδεινώνεται στην ΕΕ και περισσότερο στην Ευρωζώνη:**

# Δείκτες: -5,2 (από -4,3) και τις -6,2 (από -4,8) μονάδες αντίστοιχα

■ Φεβρουάριος



■ Ιανουάριος

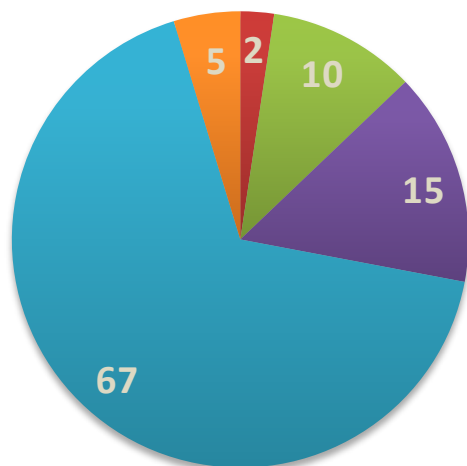


- αισθητή βελτίωση
- ελαφρά βελτίωση
- αμετάβλητη
- ελαφρά επιδείνωση
- αισθητή επιδείνωση
- δεν γνωρίζω

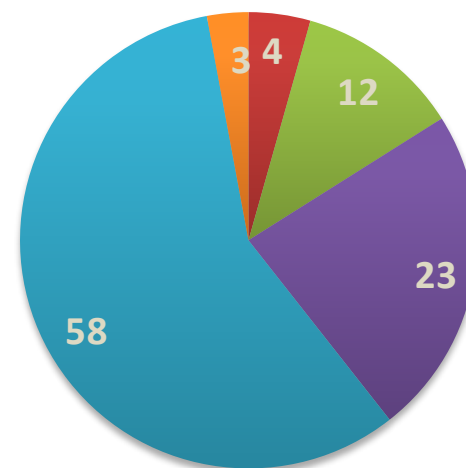
Μεγάλη πτώση στις προβλέψεις για την οικονομική κατάσταση των νοικοκυριών

# Δείκτης: -67,8 (από -58,6) μονάδες

■ Φεβρουάριος



■ Ιανουάριος

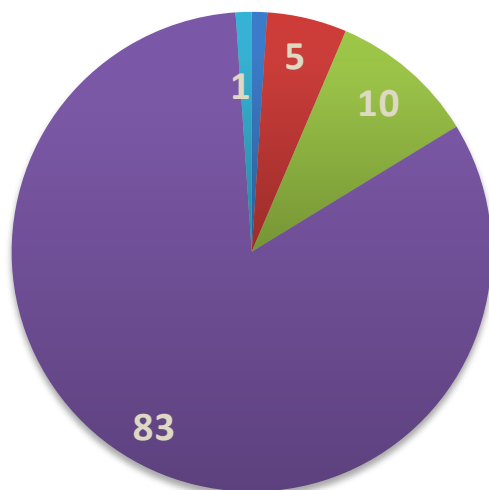


- αισθητή βελτίωση
- ελαφρά βελτίωση
- αμετάβλητη
- ελαφρά επιδείνωση
- αισθητή επιδείνωση
- δεν γνωρίζω

Σημαντική επιδείνωση και στις προβλέψεις για την οικονομική κατάσταση της χώρας

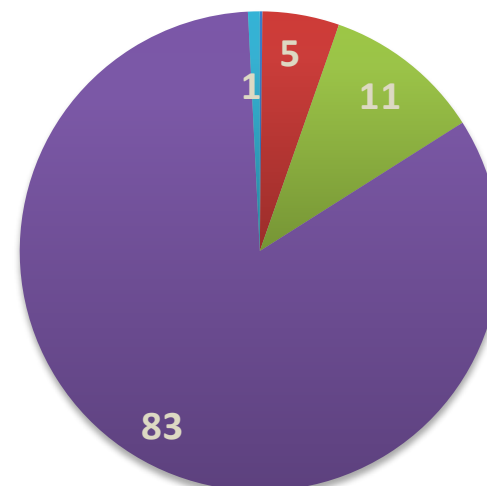
# Δείκτης: -78,3 (από -67,2) μονάδες

### ■ Φεβρουάριος



- πολύ πιθανή
- αρκετά πιθανή
- όχι πιθανή
- καθόλου πιθανή
- δεν γνωρίζω

### ■ Ιανουάριος

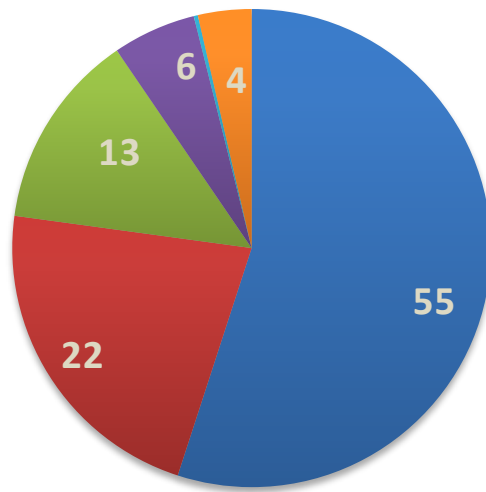


Παραμένει στο ιστορικό χαμηλό της η πρόθεση για αποταμίευση

# Δείκτης: -84,2 (από -84,1) μονάδες

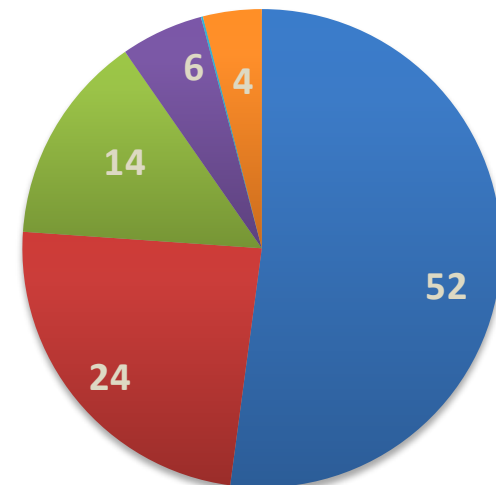


■ Φεβρουάριος



- αισθητή αύξηση
- ελαφρά αύξηση
- αμετάβλητη
- ελαφρά μείωση
- αισθητή μείωση
- δεν γνωρίζω

■ Ιανουάριος

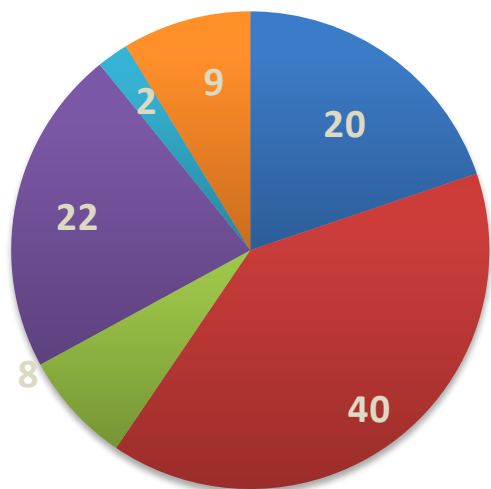


**Δυσμενέστερες προβλέψεις για την πορεία της ανεργίας**

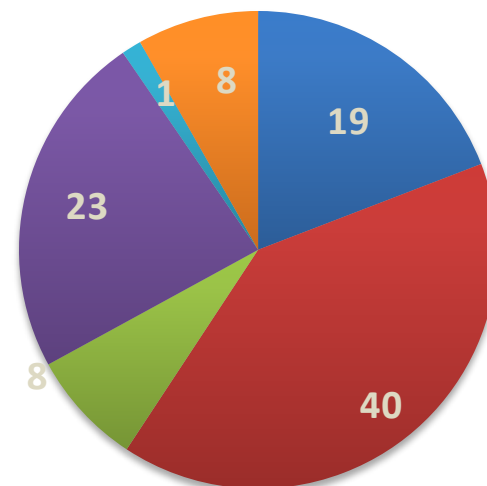
# Δείκτης: +63 (από +61,2) μονάδες

■ Φεβρουάριος

■ Ιανουάριος



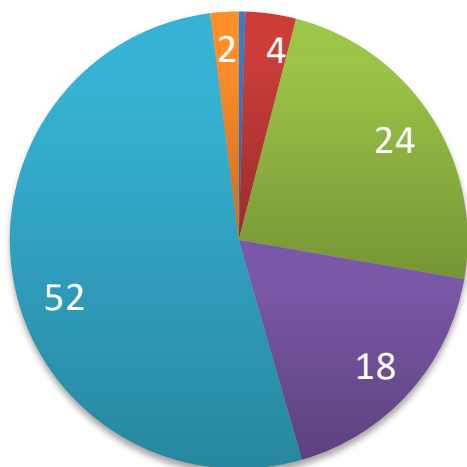
- αύξηση με ταχύτερο ρυθμό
- αύξηση με τον ίδιο ρυθμό
- αύξηση με βραδύτερο ρυθμό
- σχεδόν αμετάβλητες
- μείωση
- δεν γνωρίζω



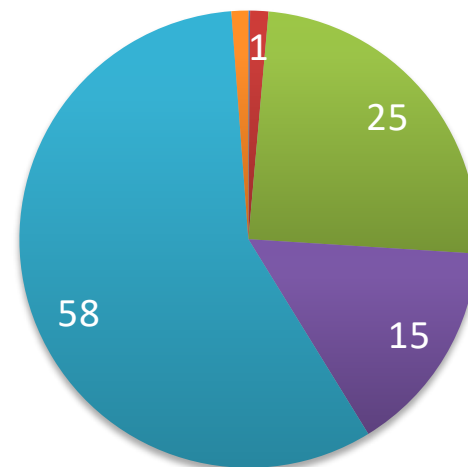
Εντείνονται περαιτέρω οι πληθωριστικές προσδοκίες

# Δείκτης: +30,9 (από +28,3) μονάδες

■ Φεβρουάριος



■ Ιανουάριος



Ελαφρώς λιγότερο απαισιόδοξες προθέσεις για μείζονες αγορές

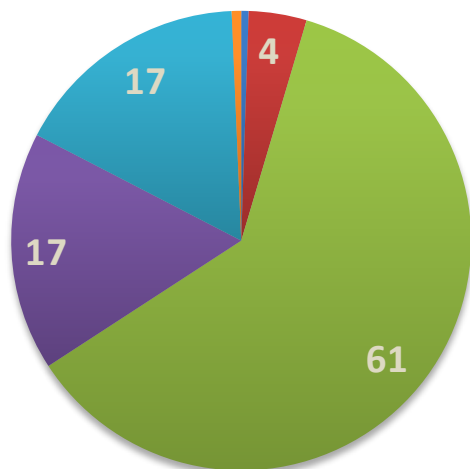
# Δείκτης: -57,2 (από -59,2) μονάδες

# Αποτίμηση οικονομικής κατάστασης των νοικοκυριών

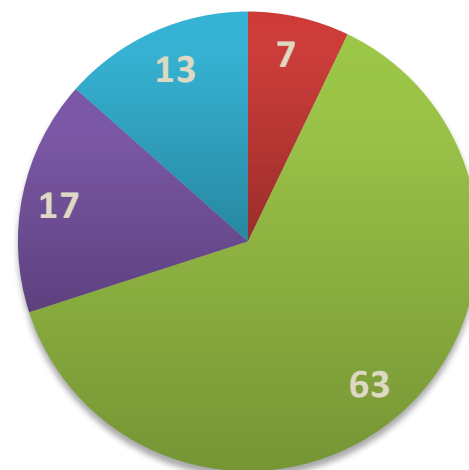
Μηνιαίες  
Εκτιμήσεις

■ Φεβρουάριος

■ Ιανουάριος



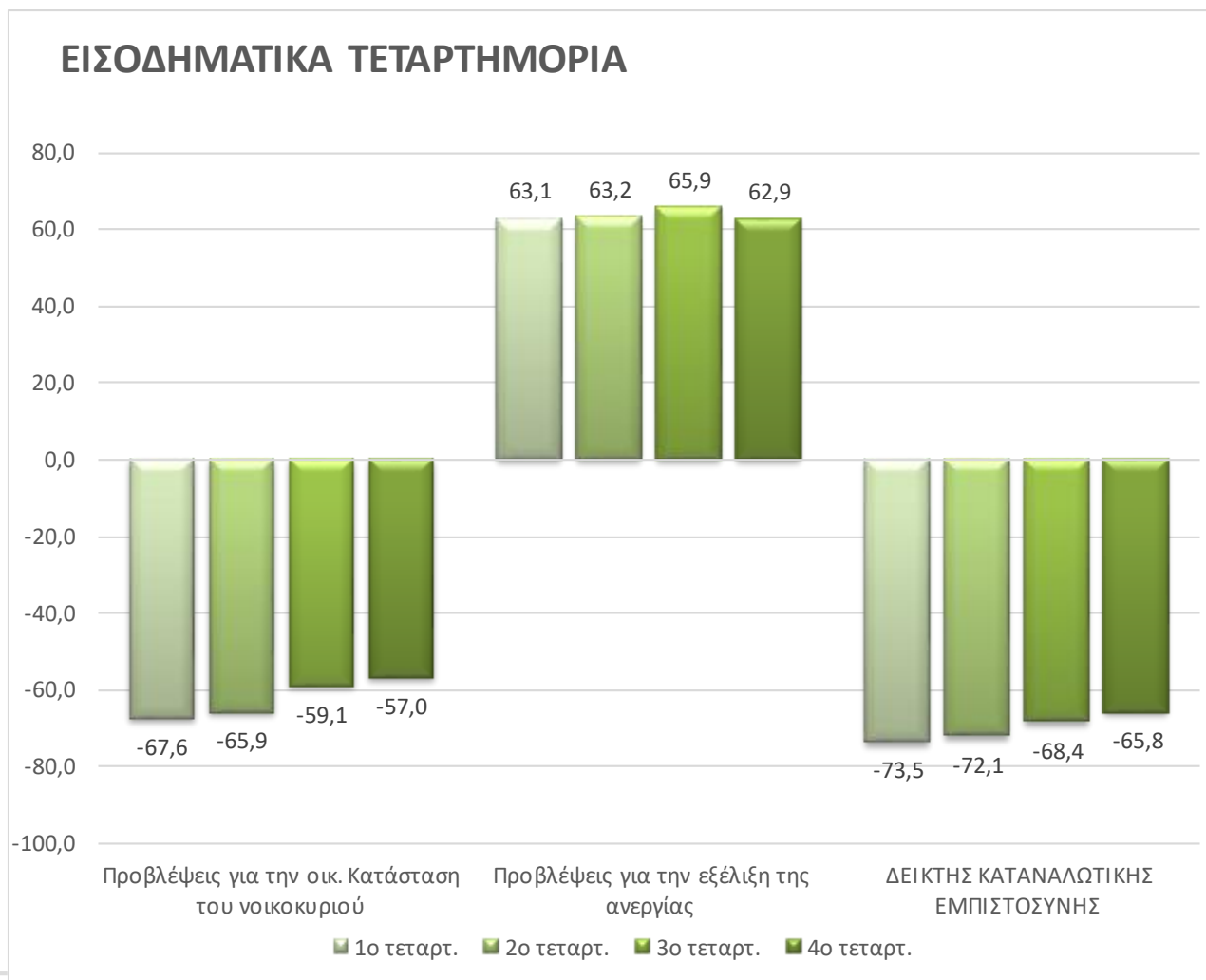
- αποταμιεύουμε πολύ
- αποταμιεύουμε λίγο
- μόλις τα βγάζουμε πέρα
- αντλούμε από τις αποταμιεύσεις μας
- έχουμε χρεωθεί
- δεν γνωρίζω



Άνοδος του ποσοστού εκείνων που δηλώνουν ότι «έχουν χρεωθεί»

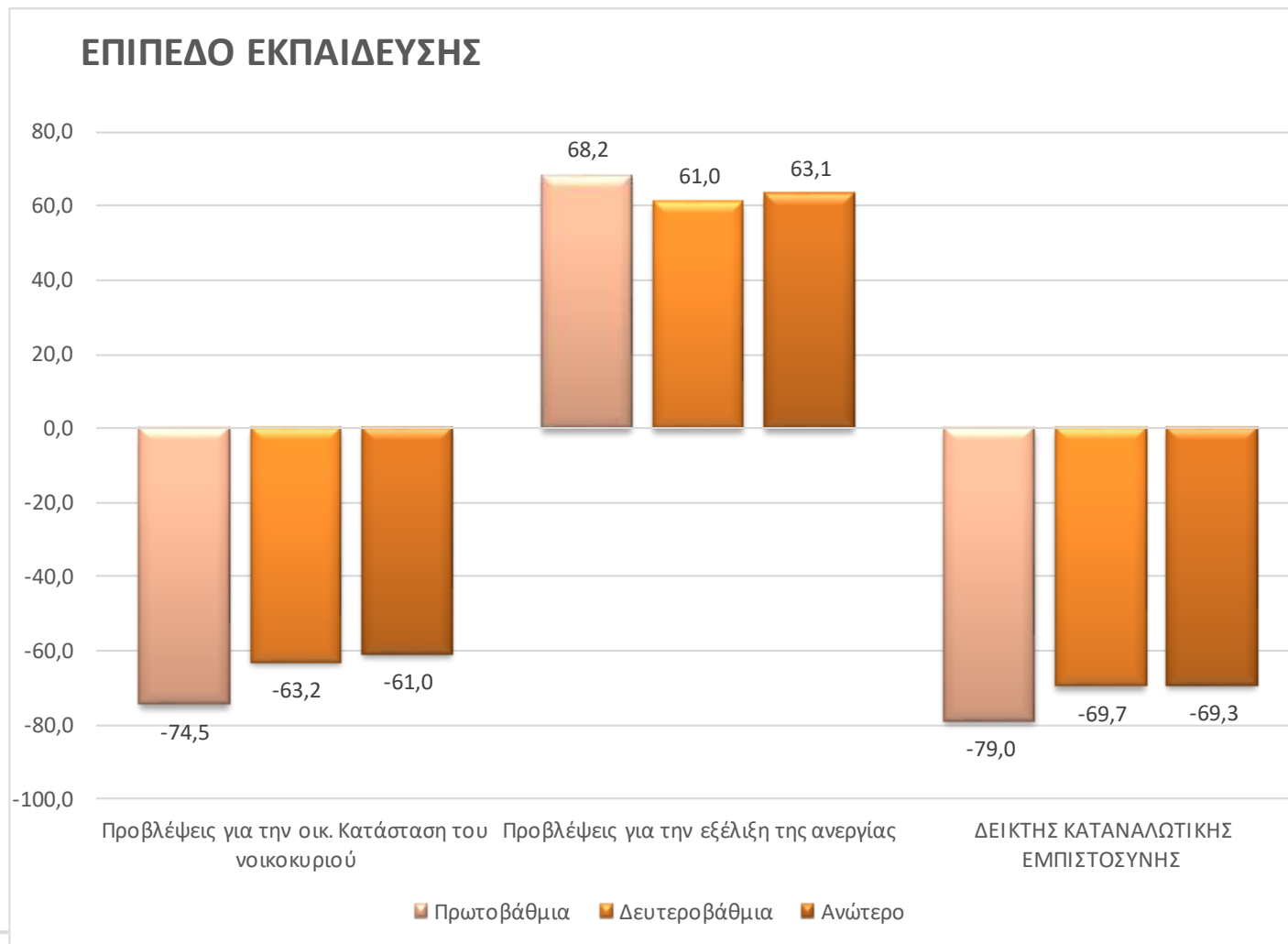
# ΚΑΤΑΝΟΜΗ ΔΕΙΚΤΩΝ ΜΕ ΒΑΣΗ ΤΑ ΕΙΣΟΔΗΜΑΤΙΚΑ ΤΕΤΑΡΤΗΜΟΡΙΑ

Μηνιαίες  
εκτιμήσεις



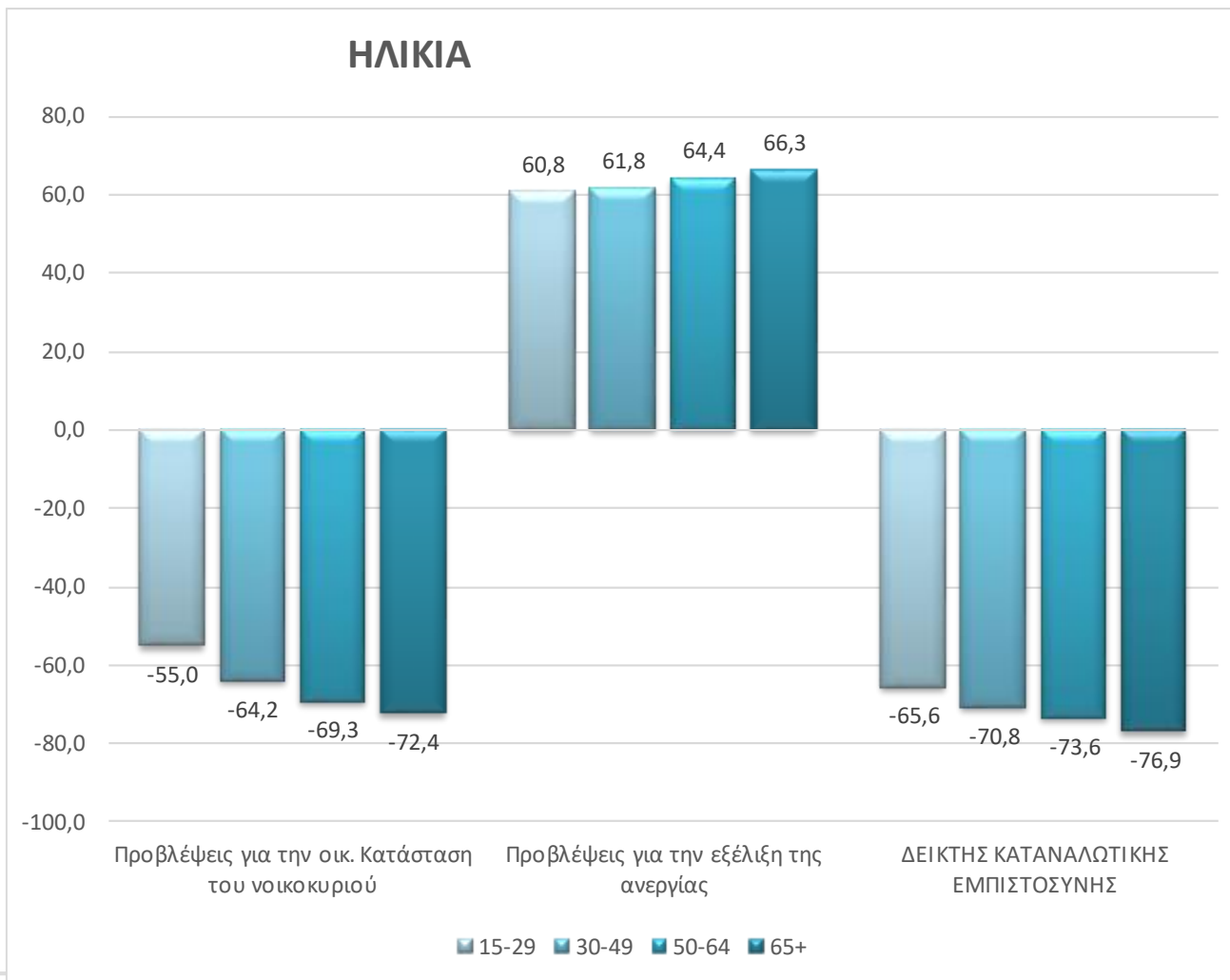
# ΚΑΤΑΝΟΜΗ ΔΕΙΚΤΩΝ ΜΕ ΒΑΣΗ ΤΟ ΕΚΠΑΙΔΕΥΤΙΚΟ ΕΠΙΠΕΔΟ

Μηνιαίες  
εκτιμήσεις



# ΚΑΤΑΝΟΜΗ ΔΕΙΚΤΩΝ ΜΕ ΒΑΣΗ ΤΗΝ ΗΛΙΚΙΑ

Μηνιαίες  
εκτιμήσεις



# ΚΑΤΑΝΟΜΗ ΔΕΙΚΤΩΝ ΜΕ ΒΑΣΗ ΤΟ ΦΥΛΟ

Μηνιαίες  
εκτιμήσεις

