



ΕΡΕΥΝΑ ΚΑΤΑΝΑΛΩΤΙΚΗΣ ΕΜΠΙΣΤΟΣΥΝΗΣ

Νοέμβριος 2018

Έρευνες Οικονομικής
Συγκυρίας

IOBE
Directorate General for
Economic and Financial Affairs

Έρευνα καταναλωτών Ευρωπαϊκής Επιτροπής (1)

- Μέρος του **Εναρμονισμένου Προγράμματος Ερευνών της ΕΕ** από το 1972
- Συμπληρώνει την **έρευνα των επιχειρήσεων**, με πληροφόρηση για την **πλευρά της ζήτησης**
- Σκοπός έρευνας
 - συλλογή πληροφοριών για τις προθέσεις των νοικοκυριών για δαπάνη και αποταμίευση
 - αξιολόγηση της αντίληψής τους για τους παράγοντες που επηρεάζουν τις αποφάσεις τους.

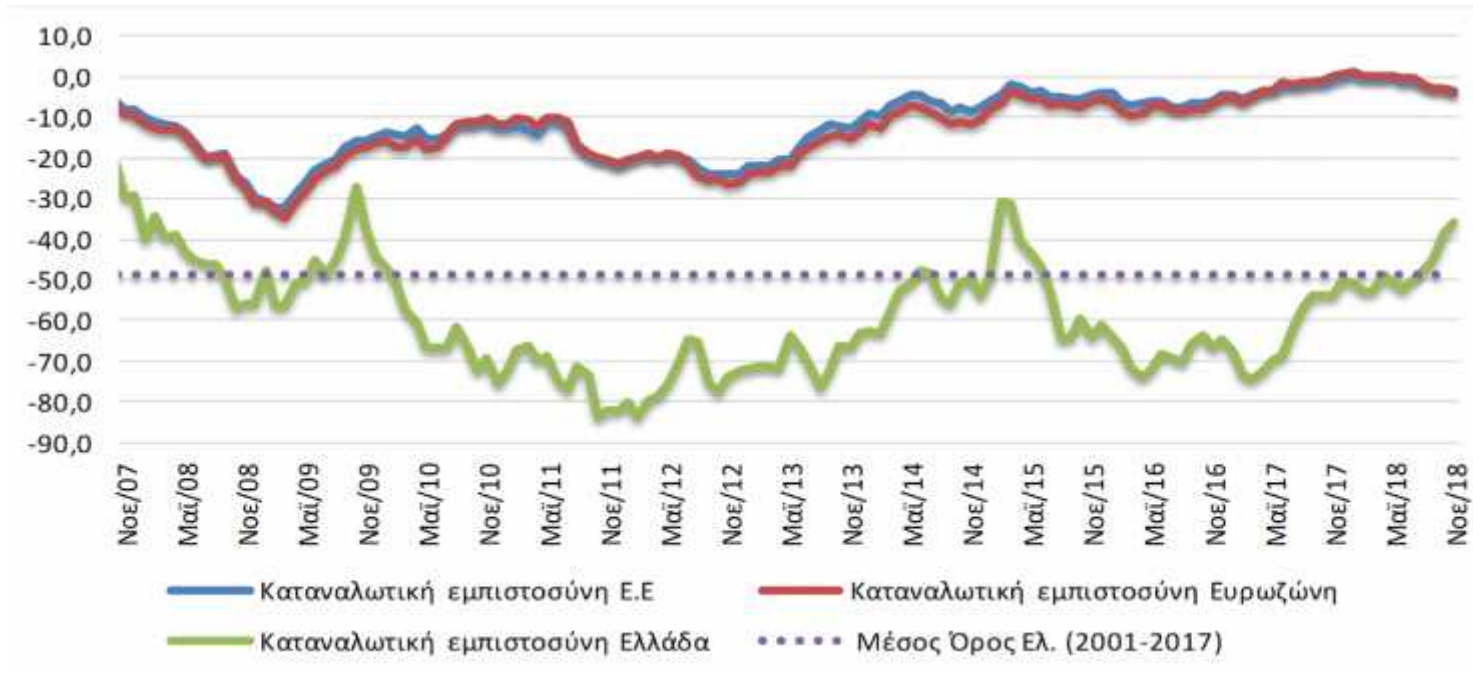
Έρευνα καταναλωτών Ευρωπαϊκής Επιτροπής (2)

- Η Έρευνα καλύπτει ένα ευρύ φάσμα ερωτήσεων
 - Εκτίμηση / πρόβλεψη **οικονομικής κατάστασης νοικοκυριού**, τους τελευταίους / προσεχείς 12 μήνες
 - Εκτίμηση / πρόβλεψη γενικής **οικονομικής κατάστασης χώρας** τους τελευταίους / προσεχείς 12 μήνες
 - Εκτίμηση / πρόβλεψη **επιπέδου τιμών**, τους τελευταίους / προσεχείς 12 μήνες
 - Πρόβλεψη **επιπέδου ανεργίας** τους προσεχείς 12 μήνες
 - Εκτίμηση τρεχουσών κυρίων αγορών αγαθών διάρκειας και **πρόθεση αγοράς** τους επόμενους 12 μήνες
 - Τρέχον επίπεδο αποταμίευσης και **πρόθεση αποταμίευσης** τους προσεχείς 12 μήνες
 - **Δυνατότητα αποταμίευσης**
 - Πρόθεση **αγοράς αυτοκινήτου** ή κατοικίας τους προσεχείς 12 μήνες
 - Πρόθεση **αγοράς κατοικίας** τους προσεχείς 12 μήνες
 - Πρόθεση καταβολής δαπανών για **βελτίωση της κατοικίας** τους προσεχείς 12 μήνες

Έρευνα καταναλωτών Ευρωπαϊκής Επιτροπής (3)

- Διεξαγωγή σε μηνιαία βάση, όπως και οι επιχειρηματικές έρευνες, από την οποία προκύπτει ο **Δείκτης Καταναλωτικής Εμπιστοσύνης (ΔΚΕ)**
- Ο **ΔΚΕ** σταθμίζεται στο **συνολικό Δείκτη Οικονομικού Κλίματος της ΕΕ** με συντελεστή στάθμισης 20% (Βιομηχανία: 40%, Υπηρεσίες: 30%, Κατασκευές: 5%, Λιανικό Εμπόριο: 5%).
- Διεξαγωγή των εναρμονισμένων κοινοτικών ερευνών συγκυρίας στην Ελλάδα **αποκλειστικά από το IOBE**
- Αναλυτική παρουσίαση στο μηνιαίο δελτίο του IOBE: <http://iobe.gr/>

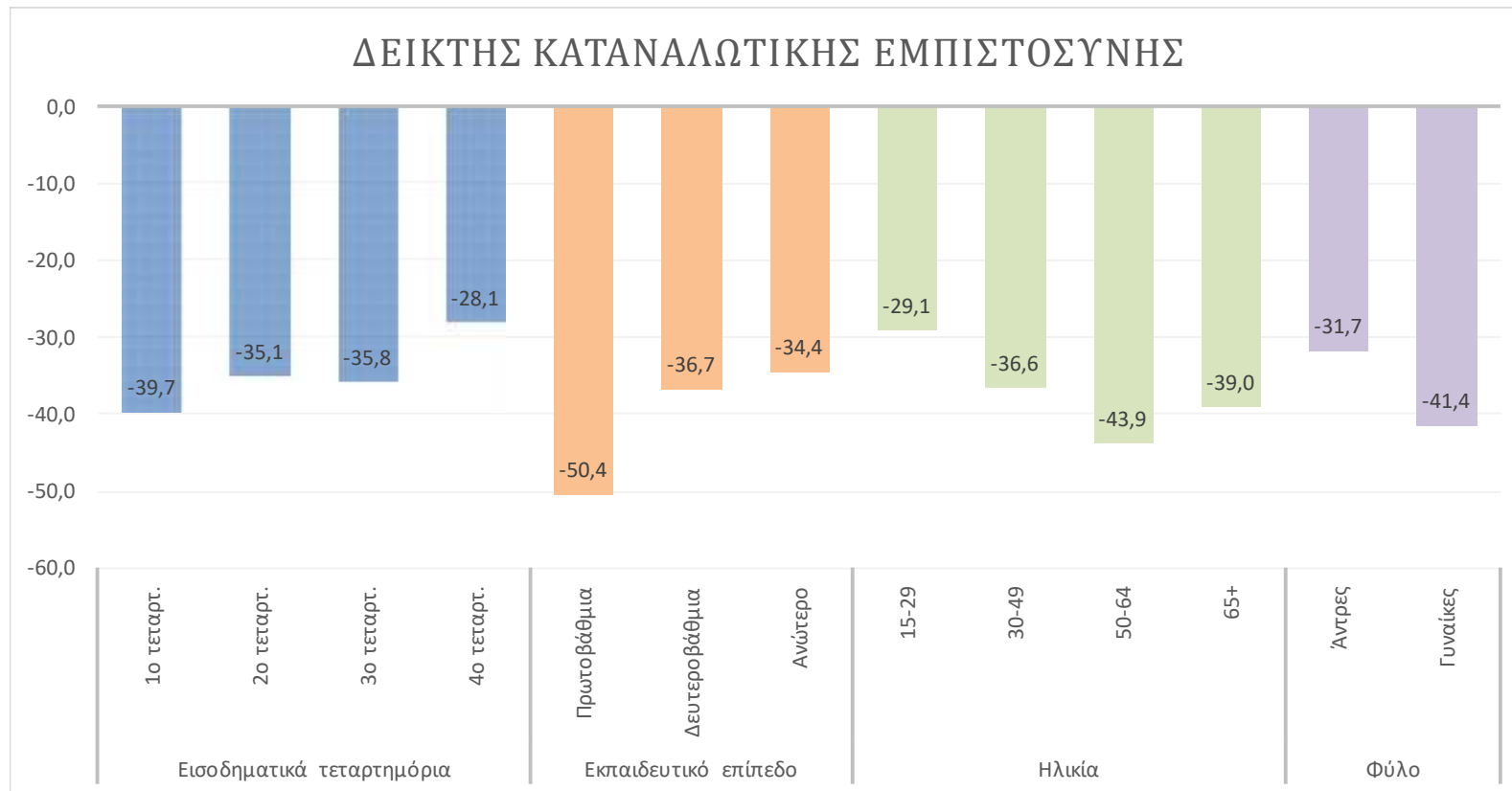
Δείκτης καταναλωτικής εμπιστοσύνης



	μ	μ
	: -35,8 (-38,3) μ
μ	, -3,7 (-2,7) -3,9 (-2,7) μ

ΔΕΙΚΤΗΣ ΚΑΤΑΝΑΛΩΤΙΚΗΣ ΕΜΠΙΣΤΟΥΝΗΣ ΑΝΑ ΒΑΣΙΚΗ ΔΗΜΟΓΡΑΦΙΚΗ ΚΑΤΗΓΟΡΙΑ

Μηνιαίες εκτιμήσεις



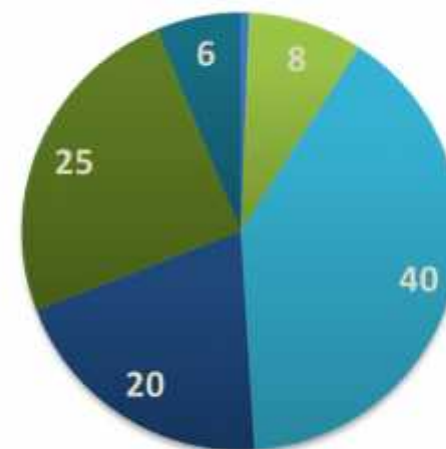
Μεταβολή οικονομικής κατάστασης νοικοκυριού

Μηνιαίες προβλέψεις

■ Νοέμβριος



■ Οκτώβριος

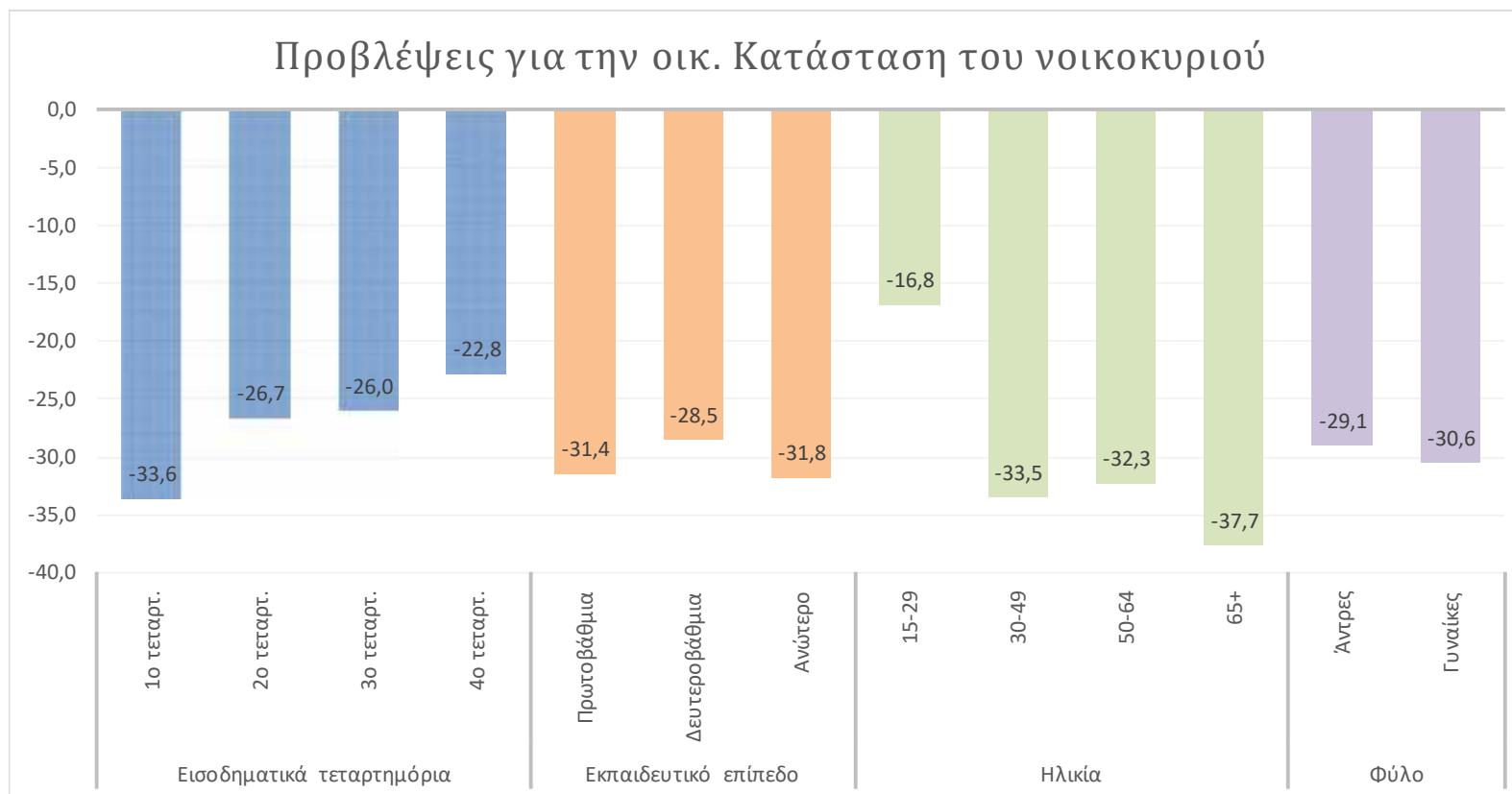


- αισθητή βελτίωση
- ελαφρά βελτίωση
- αμετάβλητη
- ελαφρά επιδείνωση
- αισθητή επιδείνωση
- δεν γνωρίζω

μ

: -29,6 (-30,8) μ

ΠΡΟΒΛΕΨΕΙΣ ΓΙΑ ΤΗΝ ΟΙΚΟΝΟΜΙΚΗ ΚΑΤΑΣΤΑΣΗ ΤΟΥ ΝΟΙΚΟΚΥΡΙΟΥ ΑΝΑ ΒΑΣΙΚΗ ΔΗΜΟΓΡΑΦΙΚΗ ΚΑΤΗΓΟΡΙΑ



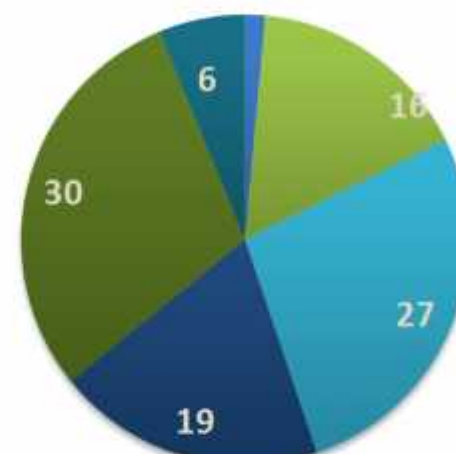
Μεταβολή οικονομικής κατάστασης της χώρας

Μηνιαίες προβλέψεις

■ Νοέμβριος



■ Οκτώβριος



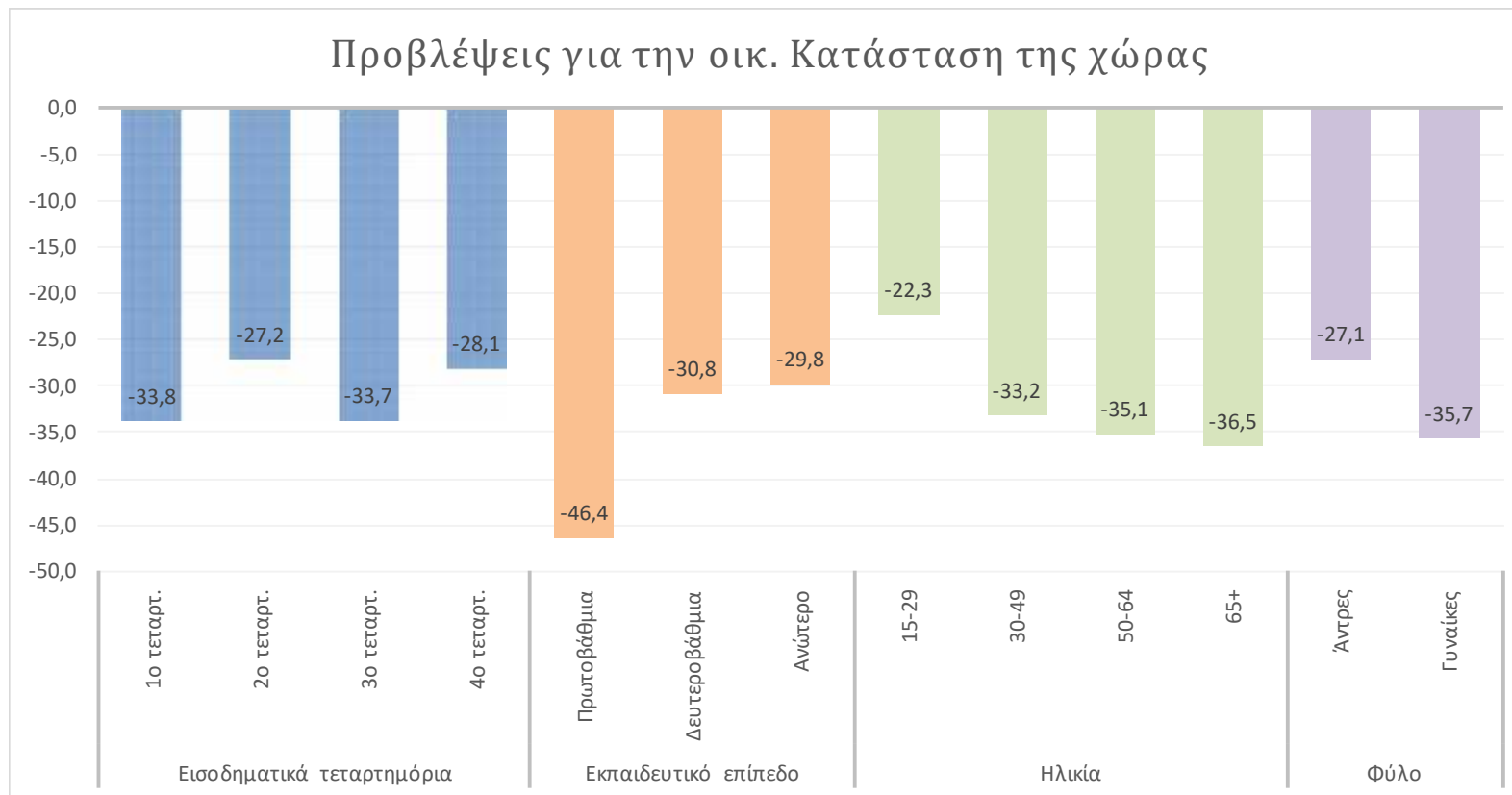
- αισθητή βελτίωση
- ελαφρά βελτίωση
- αμετάβλητη
- ελαφρά επιδείνωση
- αισθητή επιδείνωση
- δεν γνωρίζω

μ

μ

: -29,6 (-32,5) μ

ΠΡΟΒΛΕΨΕΙΣ ΓΙΑ ΤΗΝ ΟΙΚΟΝΟΜΙΚΗ ΚΑΤΑΣΤΑΣΗ ΤΗΣ ΧΩΡΑΣ ΑΝΑ ΒΑΣΙΚΗ ΔΗΜΟΓΡΑΦΙΚΗ ΚΑΤΗΓΟΡΙΑ



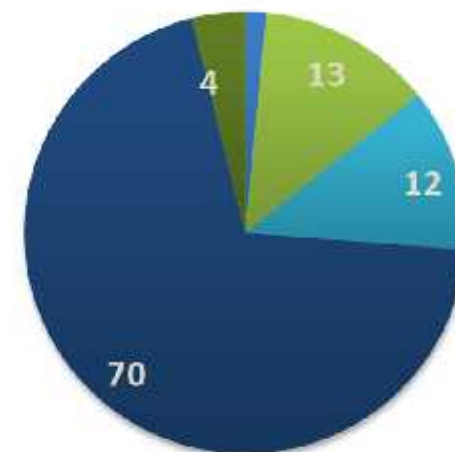
Πρόθεση αποταμίευσης

Μηνιαίες προβλέψεις

■ Νοέμβριος



■ Οκτώβριος



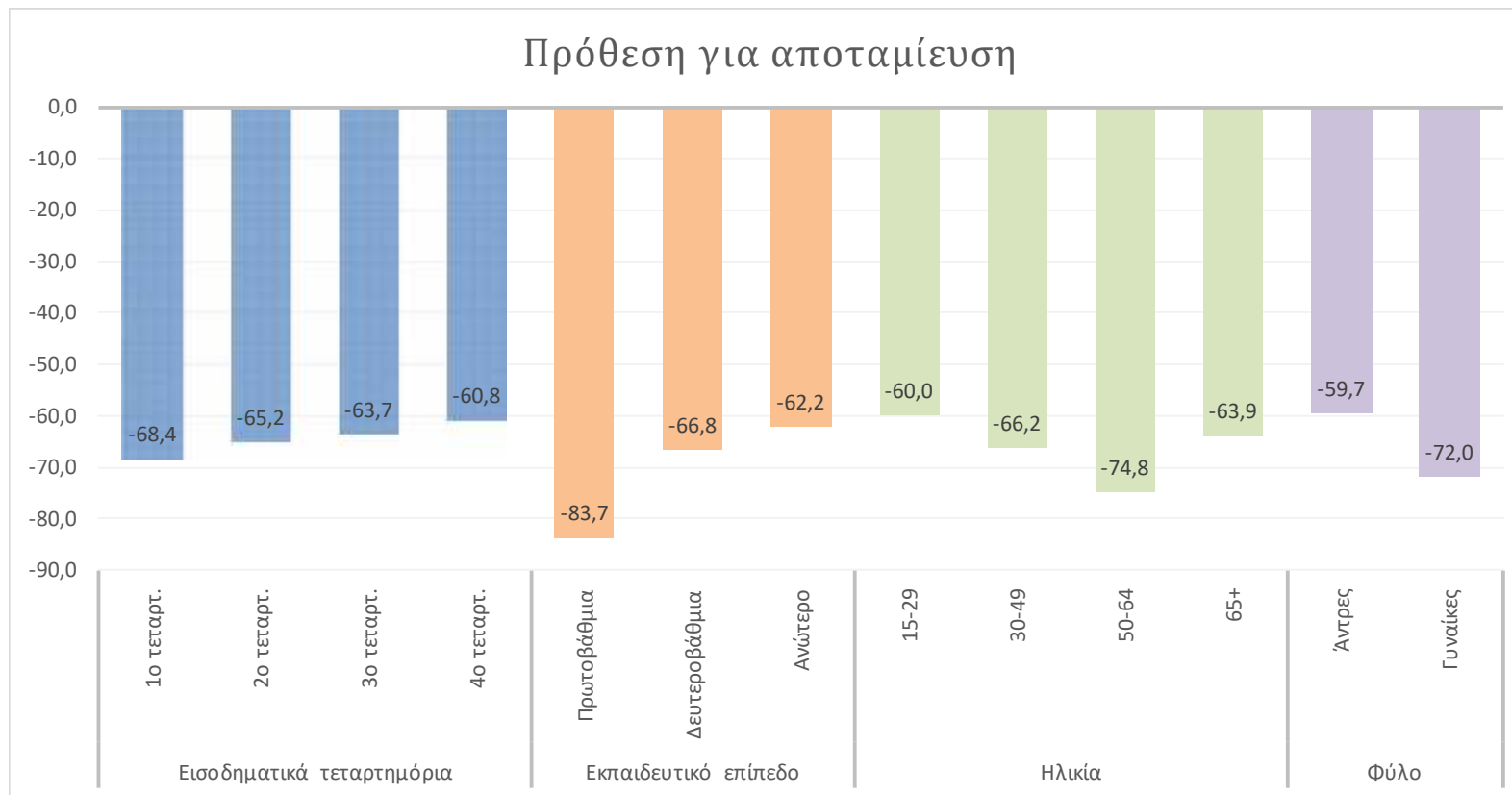
- πολύ πιθανή
- αρκετά πιθανή
- όχι πιθανή
- καθόλου πιθανή
- δεν γνωρίζω

μ

μ

: -66,2 (-69,3) μ

ΠΡΟΒΛΕΨΕΙΣ ΓΙΑ ΤΗΝ ΠΡΟΘΕΣΗ ΑΠΟΤΑΜΙΕΥΣΗΣ ΑΝΑ ΒΑΣΙΚΗ ΔΗΜΟΓΡΑΦΙΚΗ ΚΑΤΗΓΟΡΙΑ

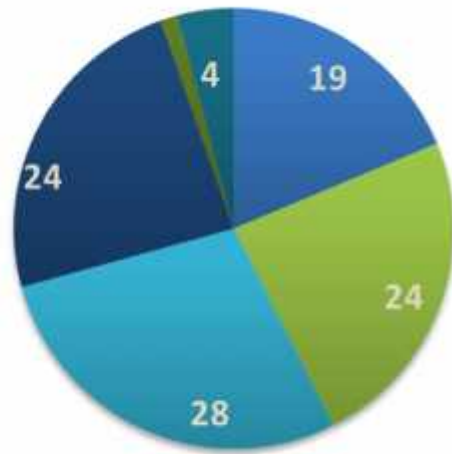


Εξέλιξη της ανεργίας

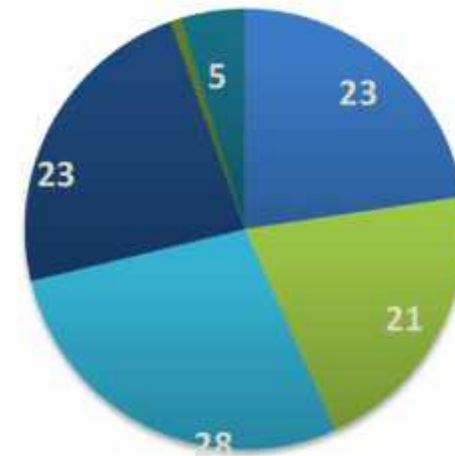
Μηνιαίες προβλέψεις

■ Νοέμβριος

■ Οκτώβριος

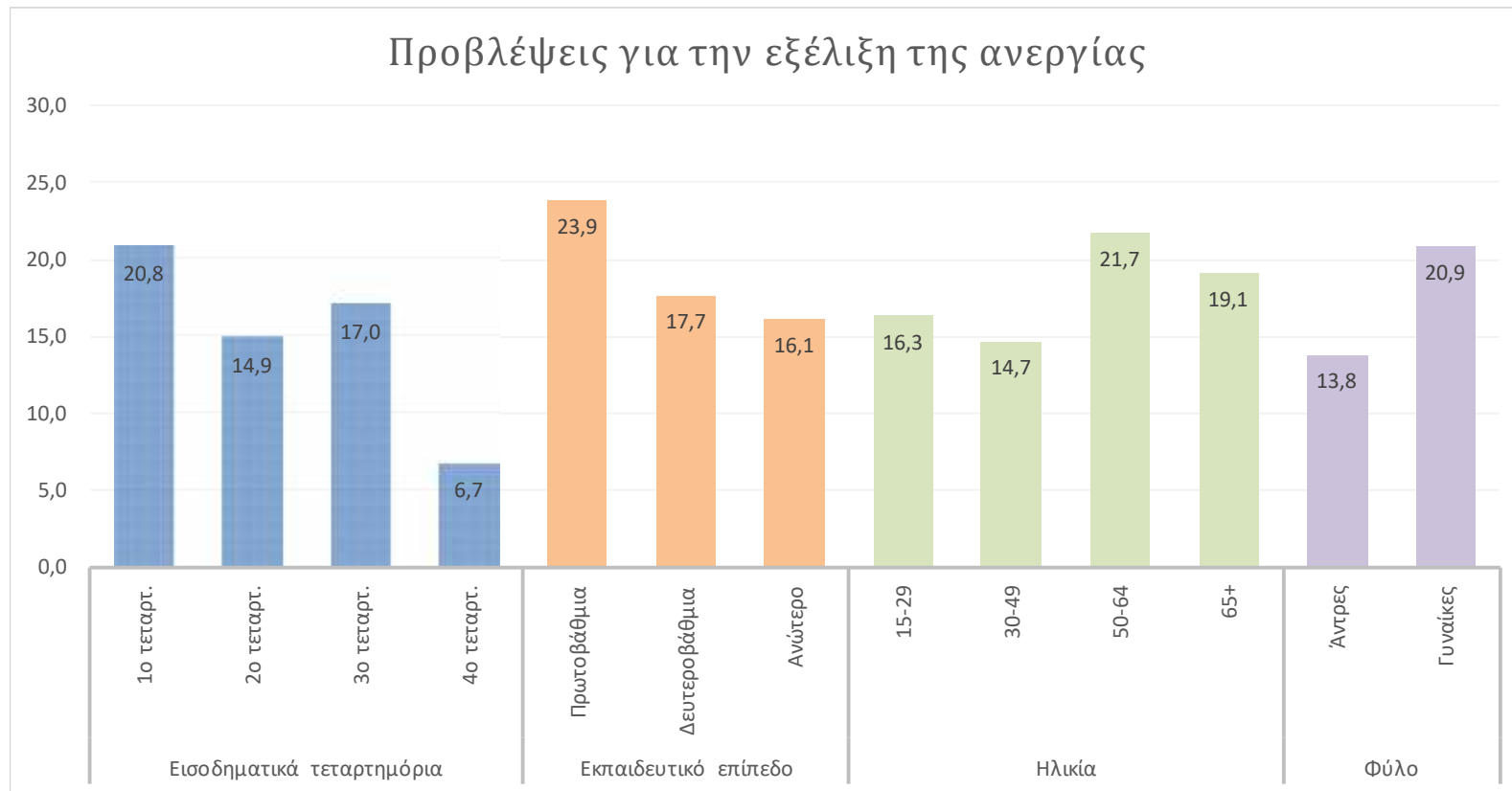


- αισθητή αύξηση
- ελαφρά αύξηση
- αμετάβλητη
- ελαφρά μείωση
- αισθητή μείωση
- δεν γνωρίζω



: +17,4 (+20,6) μ

ΠΡΟΒΛΕΨΕΙΣ ΓΙΑ ΤΗΝ ΕΞΕΛΙΞΗ ΤΗΣ ΑΝΕΡΓΙΑΣ ΑΝΑ ΒΑΣΙΚΗ ΔΗΜΟΓΡΑΦΙΚΗ ΚΑΤΗΓΟΡΙΑ



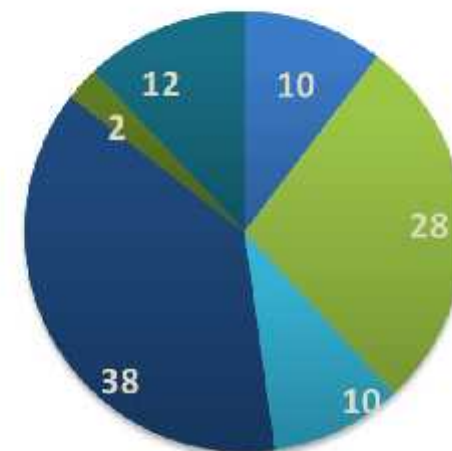
Εξέλιξη των τιμών

Μηνιαίες προβλέψεις

■ Νοέμβριος



■ Οκτώβριος



- αύξηση με ταχύτερο ρυθμό
- αύξηση με τον ίδιο ρυθμό
- αύξηση με βραδύτερο ρυθμό
- σχεδόν αμετάβλητες
- μείωση
- δεν γνωρίζω

μ

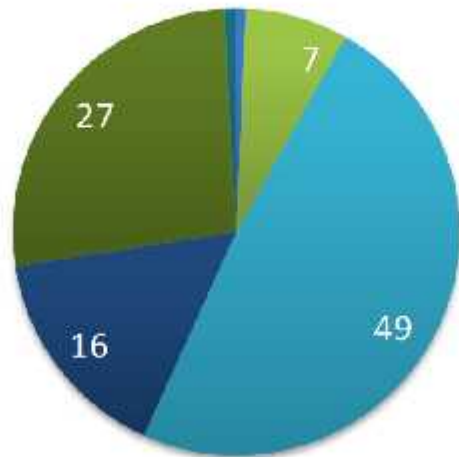
μ

: +4,1 (-0,4) μ

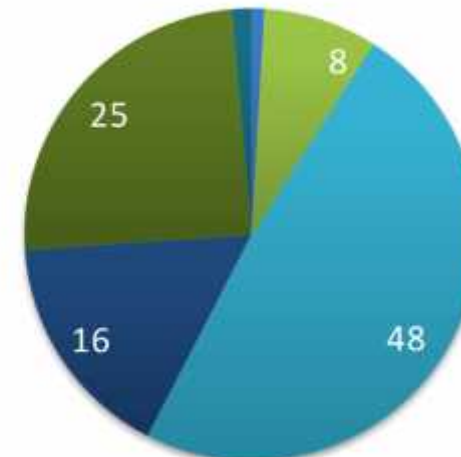
Πρόθεση για μείζονες αγορές

Μηνιαίες προβλέψεις

■ Νοέμβριος



■ Οκτώβριος



- πολύ περισσότερες
- λίγο περισσότερες
- σχεδόν αμετάβλητες
- λίγο λιγότερες
- πολύ λιγότερες
- δεν γνωρίζω

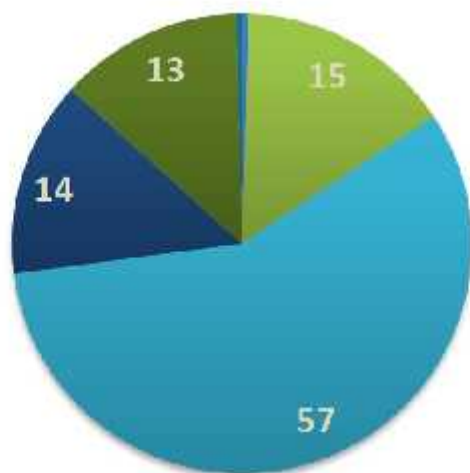
μ

: -32,4 (-33,2) μ

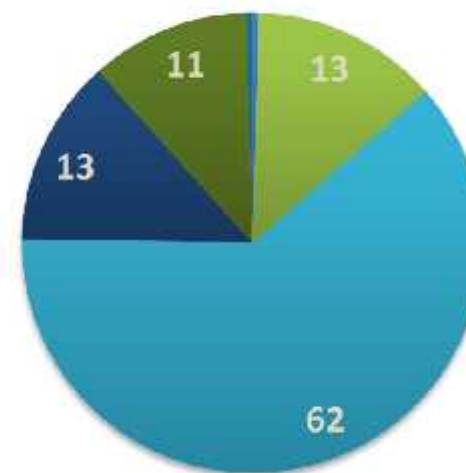
Αποτίμηση οικονομικής κατάστασης των νοικοκυριών

Μηνιαίες εκτιμήσεις

■ Νοέμβριος



■ Οκτώβριος



- αποταμιεύουμε πολύ
- αποταμιεύουμε λίγο
- μόλις τα βγάζουμε πέρα
- αντλούμε από τις αποταμιεύσεις μας
- έχουμε χρεωθεί
- δεν γνωρίζω

«μ

»