



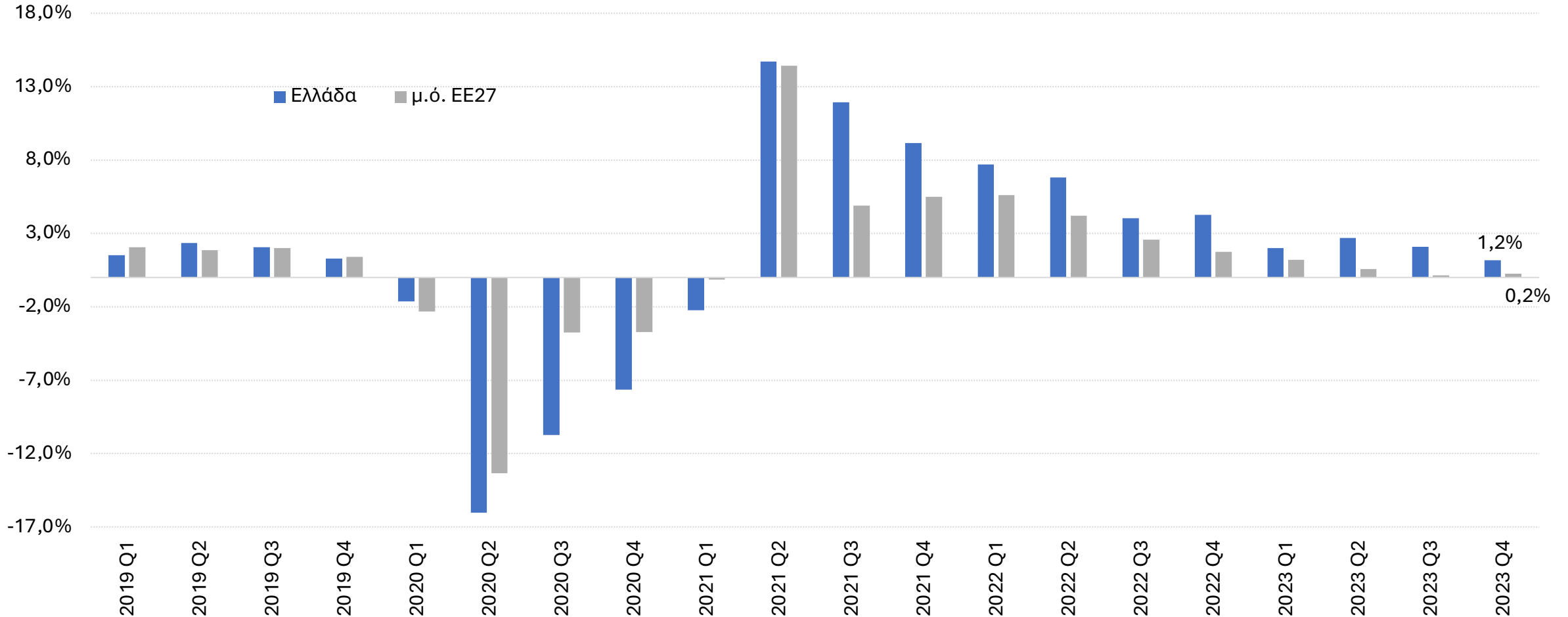
Νίκος Βέττας
Γενικός Διευθυντής IOBE
Καθηγητής Οικονομικού Πανεπιστημίου Αθηνών
nvettas@aueb.gr | www.iobe.gr

ΠΑΠΑΣΤΡΑΤΟΣ

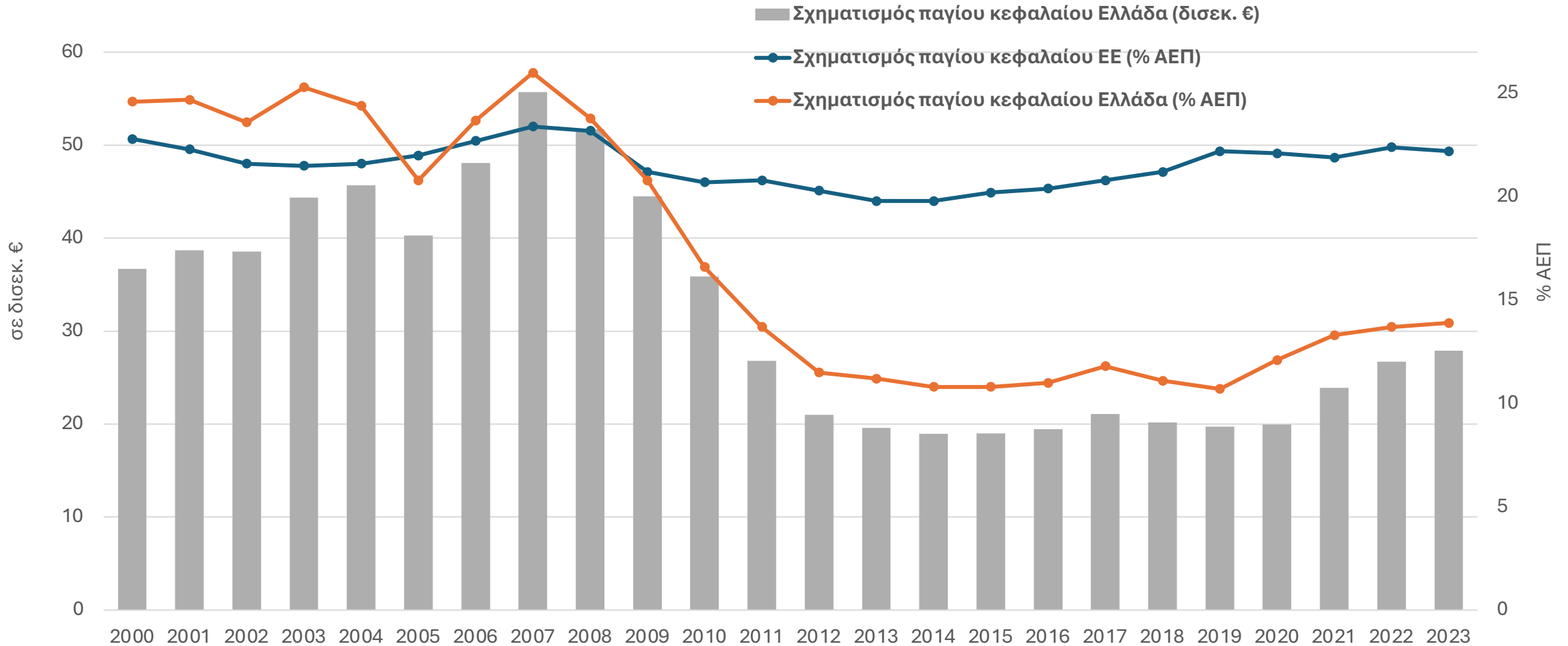
Συνεισφορά στην ενίσχυση της εθνικής οικονομίας

Το ΑΕΠ στη χώρα ανακάμπτει ισχυρότερα από τον μέσο όρο στην Ευρώπη

Τριμηνιαίο Πραγματικό ΑΕΠ (ετήσια % μεταβολή)

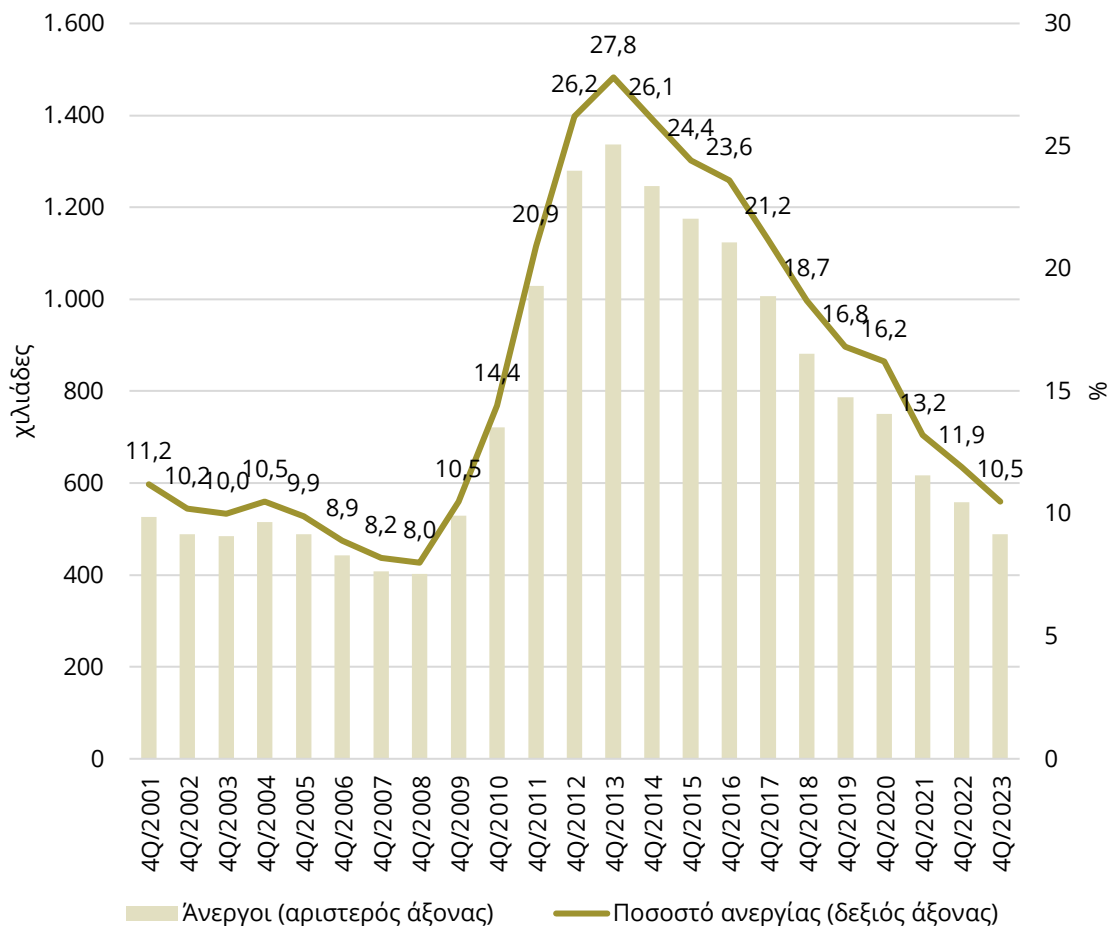


Το επενδυτικό «κενό» μειώνεται, αλλά σταδιακά

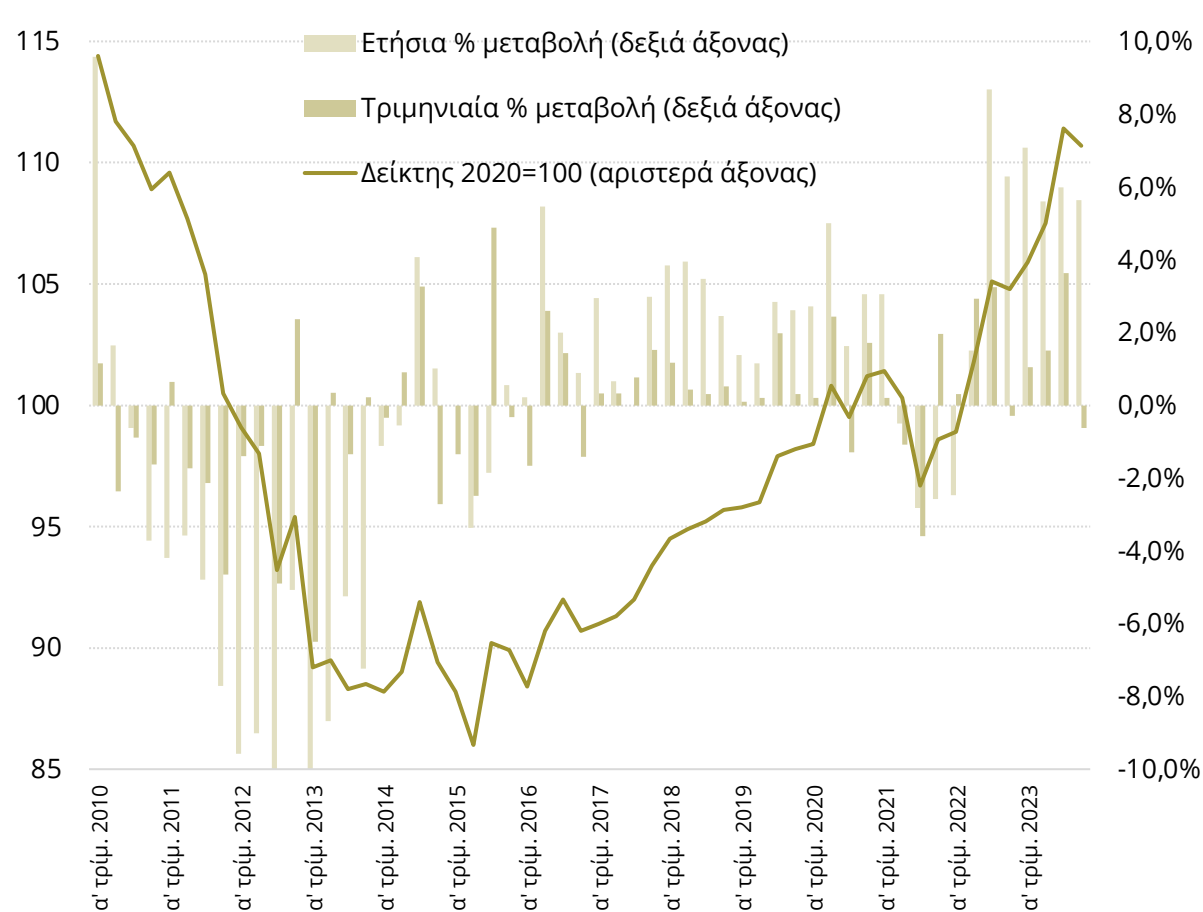


Η αγορά εργασίας βελτιώνεται, όμως το ποσοστό ανεργίας παραμένει διψήφιο για περισσότερο από μια δεκαετία

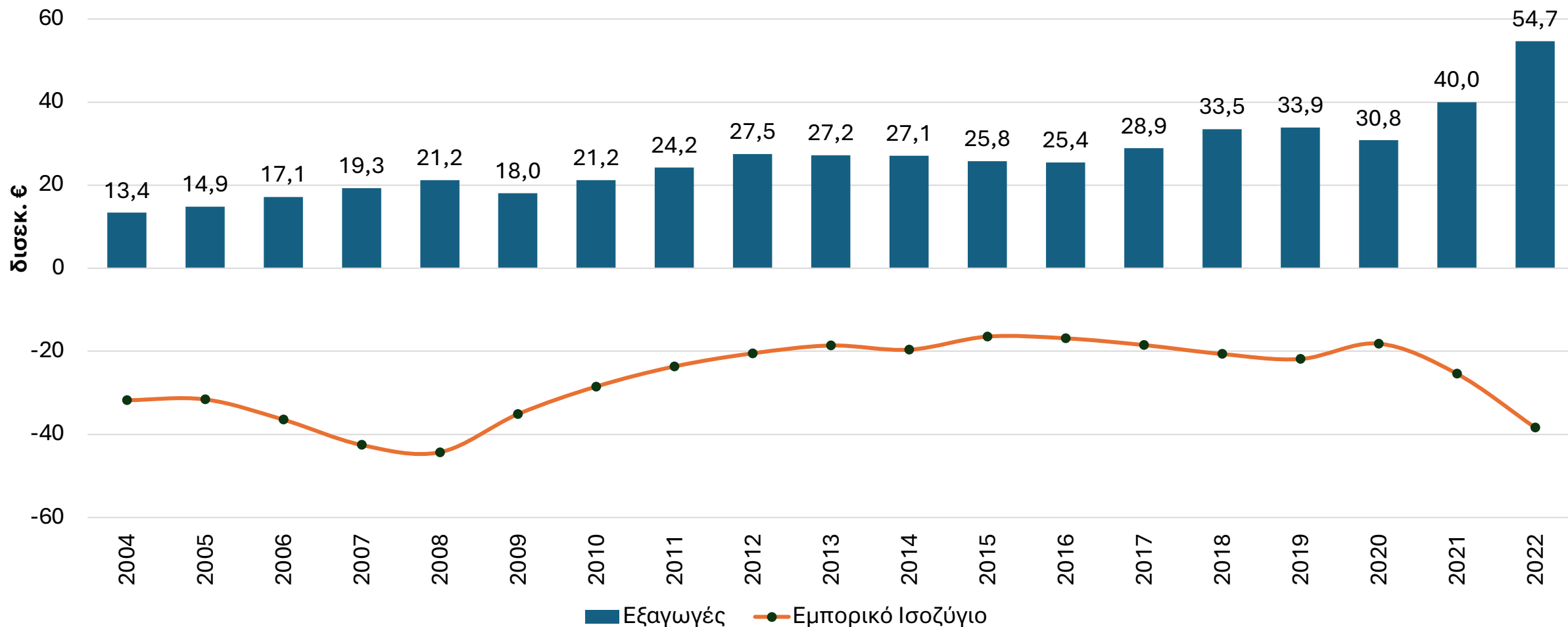
Ανεργία



Δείκτης Μισθολογικού Κόστους



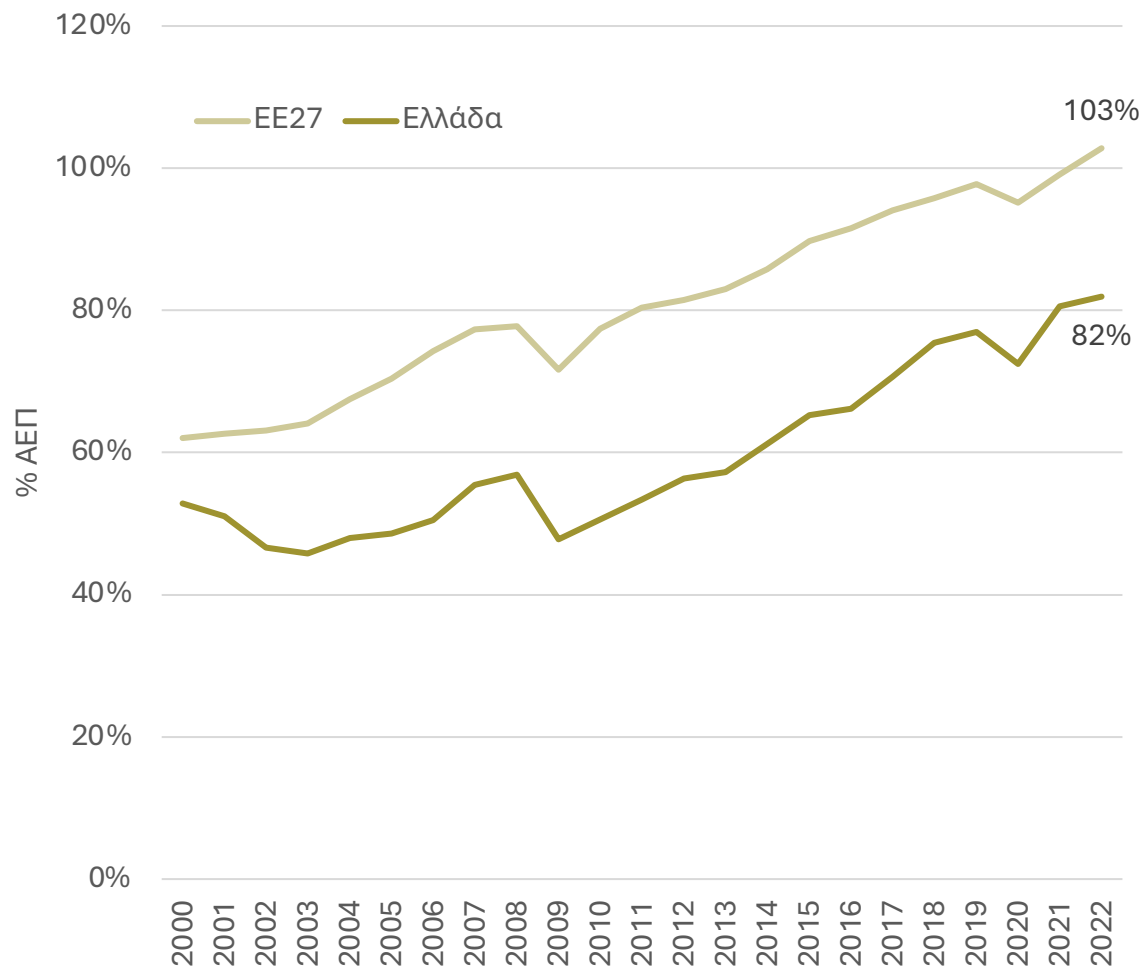
Εξαγωγές αγαθών και εμπορικό ισοζύγιο



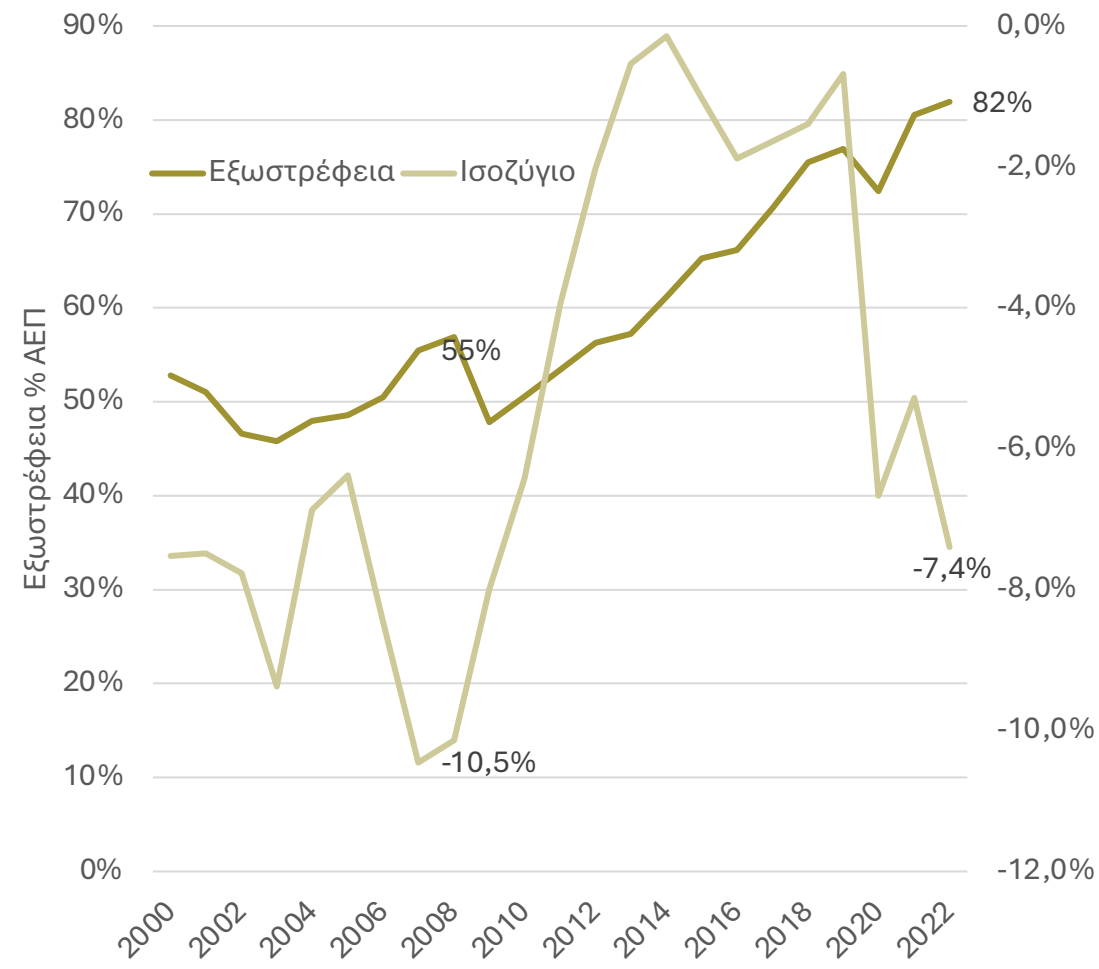
Οι εξαγωγές αγαθών αυξάνονται διαχρονικά, αλλά το εμπορικό έλλειμμα παραμένει υψηλό.

Ενίσχυση της εξωστρέφειας της ελληνικής οικονομίας

Δείκτης εξωστρέφειας



Εξωστρέφεια και Ισοζύγιο



Στόχοι για ένα νέο υπόδειγμα ανάπτυξης για την ελληνική οικονομία

Στόχοι Οικονομικής Πολιτικής

Ανταγωνιστική παραγωγή και εξωστρέφεια

Η βαθιά οικονομική κρίση στην Ελλάδα έδειξε ότι ένα υπόδειγμα οικονομικής ανάπτυξης που δεν στηρίζεται επαρκώς στην **παραγωγή με ανταγωνιστικούς όρους, τις επενδύσεις και την εξωστρέφεια**, δεν είναι μακροχρονίως βιώσιμο

Μετασχηματισμός αναπτυξιακού υποδείγματος

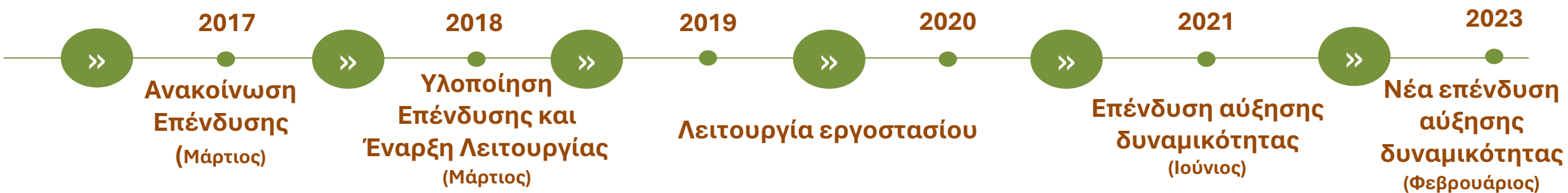
Η ελληνική οικονομία οφείλει να προχωρήσει στον **μετασχηματισμό του παραγωγικού και αναπτυξιακού της υποδείγματος** μέσα από την υλοποίηση μεταρρυθμίσεων σε όλους τους τομείς (κράτος, αγορές, φορολογία, κοινωνική ασφάλιση κ.ά.) προκειμένου να εισέλθει σε μια πορεία συστηματικής ανόδου των εισοδημάτων και σύγκλισης με τα εισοδήματα των πιο αναπτυγμένων κρατών μελών της Ευρωπαϊκής Ένωσης (ΕΕ)

Προσέλκυση άμεσων επενδύσεων

Η προσέλκυση άμεσων επενδύσεων που θα ενσωματώνουν νέες τεχνολογίες σε παραγωγικές δραστηριότητες πρέπει επίσης να αποτελεί κεντρικό στοιχείο της αναπτυξιακής προσπάθειας, ώστε οι δείκτες επιχειρηματικών επενδύσεων ως ποσοστό του ΑΕΠ στην Ελλάδα να συγκλίνουν σταδιακά με αυτούς άλλων παρόμοιου μεγέθους οικονομιών της ΕΕ

Στοιχεία επενδυτικού προγράμματος της Παπαστράτος ΑΒΕΕ

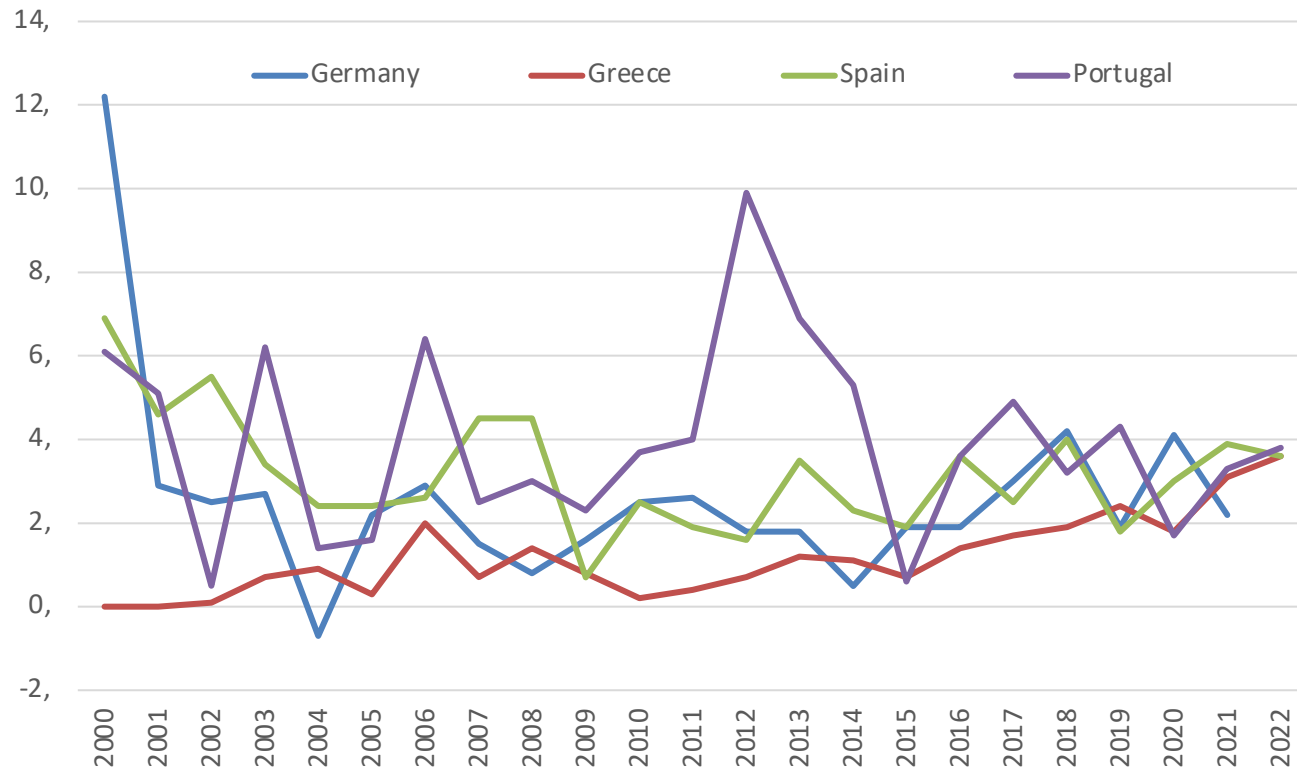
Μονάδα παραγωγής θερμαινόμενων ράβδων καπνού του νέου προϊόντος iQOS στις εργοστασιακές εγκαταστάσεις της εταιρίας Παπαστράτος ΑΒΕΕ στον Ασπρόπυργο Αττικής



• Συνολικές επενδυτικές δαπάνες >700 εκατ. ευρώ

- Επένδυση ύψους ~300 εκατ. ευρώ από την Παπαστράτος ΑΒΕΕ (Μάρτιος 2017)
 - Χρηματοδότηση με ίδια κεφάλαια της μητρικής της Παπαστράτος (Philip Morris International - PMI)
- Επένδυση ύψους ~200 εκατ. ευρώ για αύξηση της δυναμικότητας (Ιούνιος 2021)
- Νέα επένδυση ύψους ~200 εκατ. ευρώ για αύξηση της δυναμικότητας (Φεβρουάριος 2023)

Άμεσες Ξένες Επενδύσεις – ΑΞΕ/FDI (% ΑΕΠ)



FDI (% GDP)			
	2002-2008	2009-2016	2017-2022
Germany	1.7%	1.8%	2.8%
Greece	0.9%	0.8%	2.4%
Spain	3.6%	2.3%	3.1%
Portugal	3.1%	4.5%	3.5%

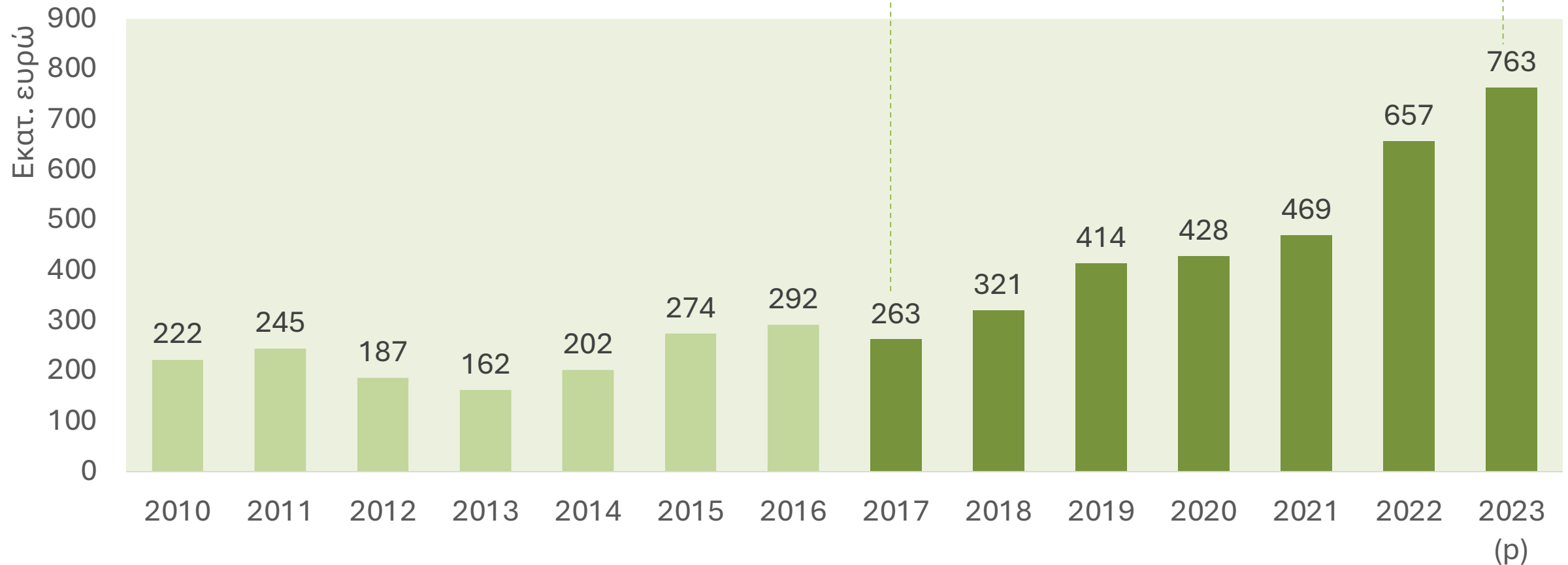
Source: Eurostat



Μετά την ολοκλήρωση της επένδυσης ο κύκλος εργασιών της Παπαστράτος ΑΒΕΕ αυξήθηκε σημαντικά

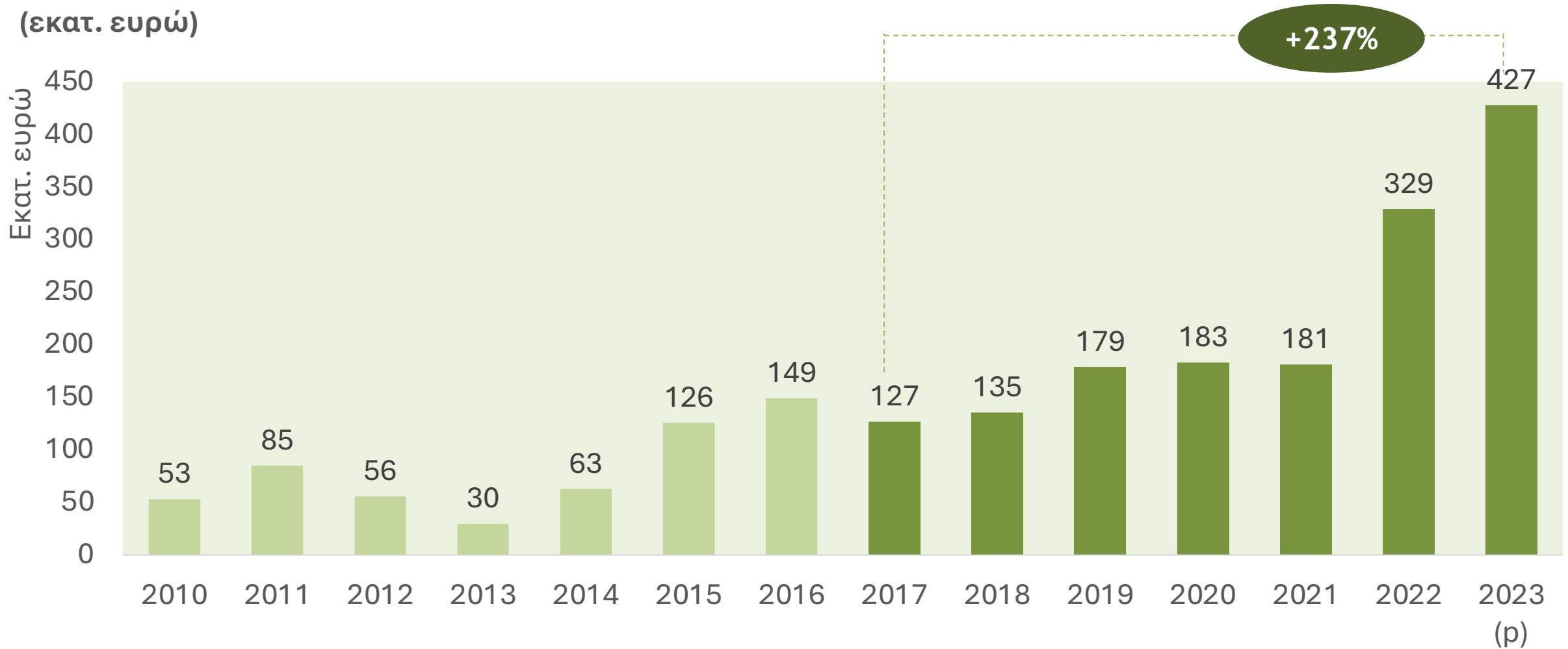
Κύκλος εργασιών της Παπαστράτος

(εκατ. ευρώ)



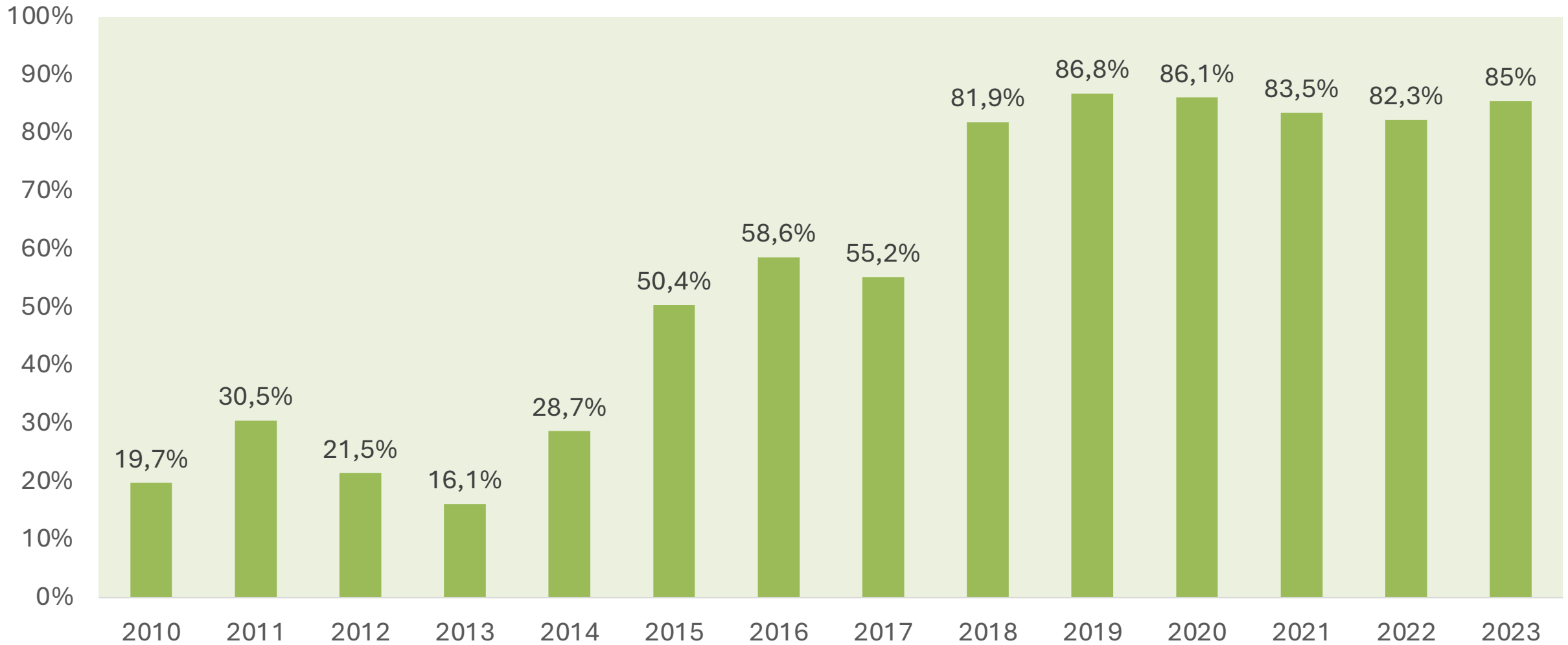
Οι εξαγωγές της Παπαστράτος ΑΒΕΕ ενισχύθηκαν παρά τη διακοπή της παραγωγής συμβατικών προϊόντων καπνού

Αξία εξαγωγών της Παπαστράτος (εκατ. ευρώ)



Περισσότερο από το 85% του ετήσιου όγκου παραγωγής της Παπαστράτος ΑΒΕΕ πλέον εξάγεται

Δείκτης Εξωστρεφείας (Όγκος Εξαγωγών/Όγκος Παραγωγής)



- Η επένδυση της Παπαστράτος έχει τα χαρακτηριστικά και πλεονεκτήματα μιας μεγάλης άμεσης ξένης επένδυσης και υλοποιήθηκε σε μια περίοδο που το «κενό» επενδύσεων στην ελληνική οικονομία είναι σημαντικό
- Συνάδει και υποστηρίζει τον επιδιωκόμενο μετασχηματισμό της ελληνικής οικονομίας προς μια οικονομία με ανταγωνιστική παραγωγή και εξωστρέφεια

ΣΥΝΕΙΣΦΟΡΑ ΣΤΗΝ ΑΝΑΠΤΥΞΗ ΜΕΤΑΞΥ 2017 ΚΑΙ 2023*

- Κύκλος Εργασιών **+190%**
- Εξαγωγές **+237%**
- Καθαρές άμεσες νέες θέσεις εργασίας **+120%**
- Μέσο επίπεδο αμοιβών εργαζόμενων **+99%** έναντι μέσου όρου ελληνικής οικονομίας και **+66%** έναντι μέσου όρου Μεταποίησης (2020)
- Βαθμός Εξωστρέφειας **85%** (2023)

* Εκτίμηση για το 2023